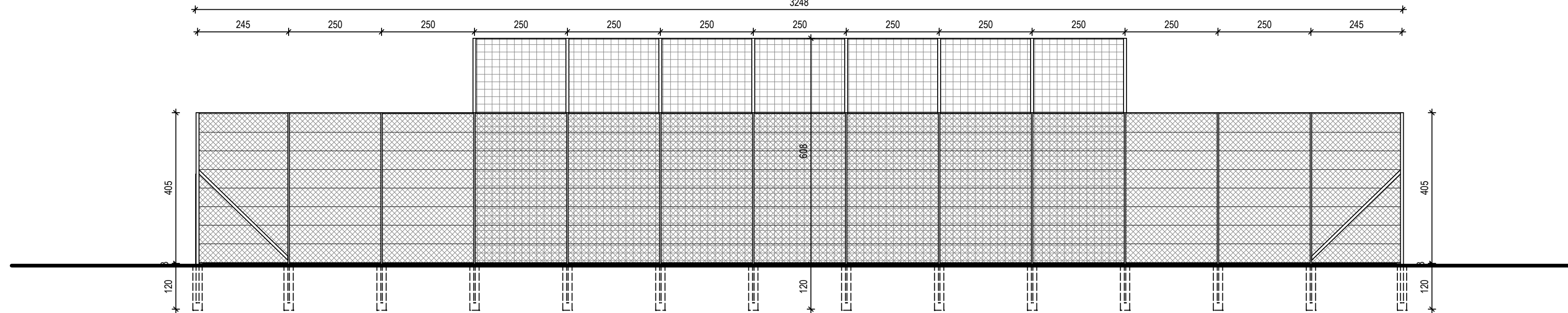
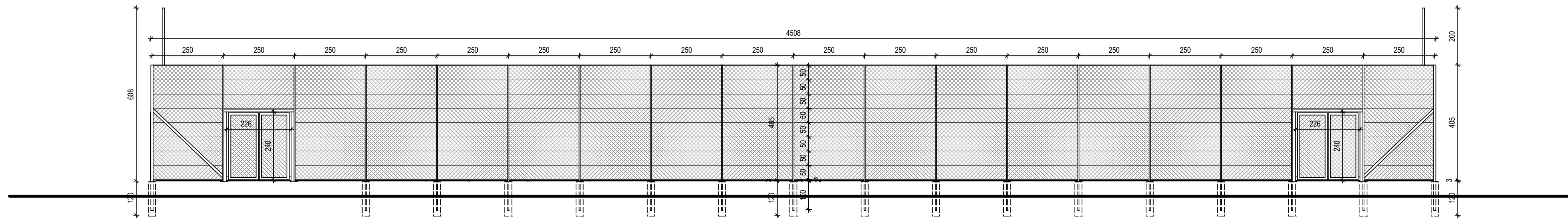


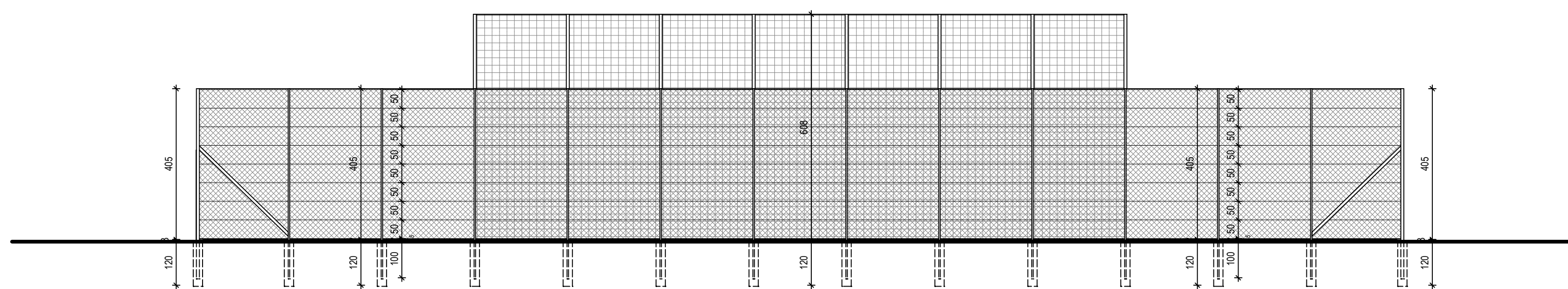
Elewacja zachodnia



Elewacja północna



Elewacja wschodnia



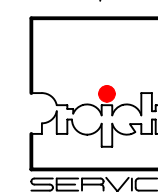
Elewacja południowa

**OGRODZENIE BOISKA Z PIŁKOCHWYTAMI
PIŁKOCHWYTY NA ODDZIELNYCH SŁUPKACH**

- DŁUGOŚĆ OGRODZENIA - 155,12m

 - POWIERZCHNIA OGRODZENIA Z SIATKI STALOWEJ - 628,59m²

 - POWIERZCHNIA PIŁKOCHWYTÓW Z SIATKI POLIPROPYLENOWEJ - 213,00m²



Funkcja	Imię i Nazwisko	Specjalność	Nr upr. bud.	Data	Podpis
projektant	mgr inż. arch. Adam Przewoźnik	architektoniczna	ANB.V.7342-I-1/98	03.2022	

SERVICE PROJEKT SERVICE PRACOWNIA ARCHYTEKTONICZNA ADAM PRZEWOŹNIK 38-200 JASŁO UL. CZACKIEGO 14

Nazwa zad. inw.	WYKONANIE DOKUMENTACJI PROJEKTOWYCH INFRASTRUKTURY SPORTOWEJ NA TERENIE GMINY DĘBOWIEC				
Nazwa obiektu budowlanego	BOISKO WIELOFUNKCYJNE PRZY SZKOLE PODSTAWOWEJ W CIEKLINIE				
Adres ob. bud.	działka nr ewid. 1838, 1839/2, obręb ewid. 0001 Cieklin, jednostka ewid. 180503_2 Dębowiec				
Inwestor	Gmina Dębowiec, 38-220 Dębowiec 101				
Stadium	PROJEKT BUDOWLANY	Branża	ARCHITEKTURA	Nr rysunku	
Część	PROJEKT ZAGOSPODAROWANIA TERENU			Skala rysunku	PZT-02
Nazwa rysunku	PROJEKT ZAGOSPODAROWANIA TERENU			1 : 100	

w/s = 420 / 594 (0.25m²)

Allplan 2023