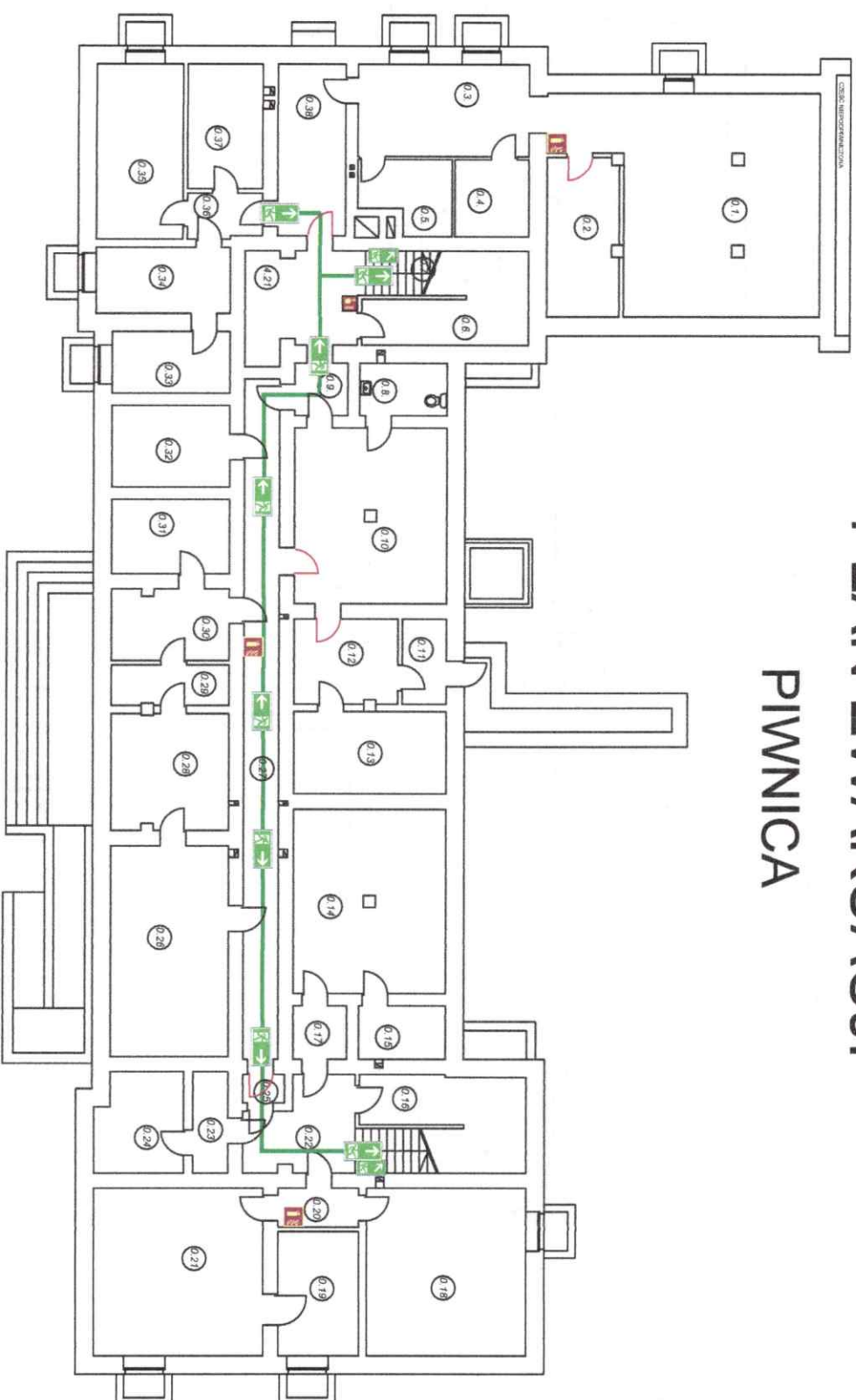


PLAN EWAKUACJI PIWNICA

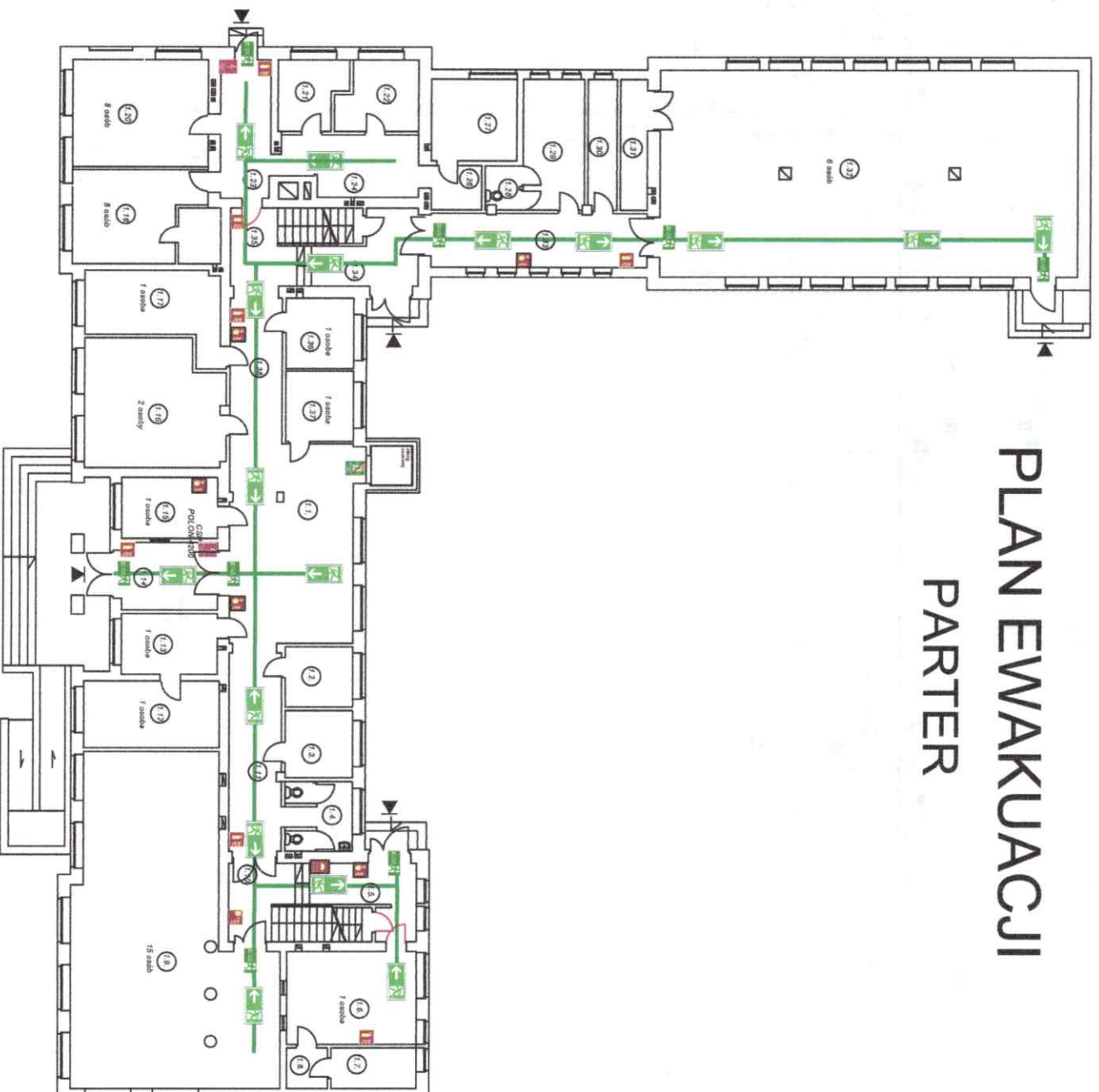


Nr	Opis pomieszczenia	Pow. [m ²]
0.1	salon	54,78
0.2	pozi. wejście c.d.	12,40
0.3	korridor	17,42
0.4	uchwyt	6,47
0.5	magazynek	8,77
0.6	uchwyt	8,62
0.7	komunikacja	12,87
0.8	przebiegnik	3,19
0.9	szatnia	30,15
0.10	pozi. grzejnik	4,20
0.11	pozi. grzejnik	9,50
0.12	magazynek	14,23
0.13	pozi. grzejnik	31,58
0.14	uchwyt	3,24
0.15	przebiegnik	8,19
0.16	magazynek	30,28
0.17	przebiegnik	11,42
0.18	przebiegnik	3,56
0.19	uchwyt	22,29
0.20	komunikacja	10,35
0.21	przebiegnik	4,09
0.22	przebiegnik	8,77
0.23	przebiegnik	1,34
0.24	przebiegnik	16,15
0.25	korridor	19,72
0.26	pozi. grzejnik	19,48
0.27	pozi. grzejnik	3,87
0.28	pozi. grzejnik	8,81
0.29	pozi. grzejnik	10,52
0.30	magazynek	8,26
0.31	pozi. grzejnik	10,08
0.32	magazynek	17,14
0.33	przebiegnik	3,79
0.34	magazynek	10,63
0.35	korridor	3,40
0.36	komunikacja	8,84

RAA 81

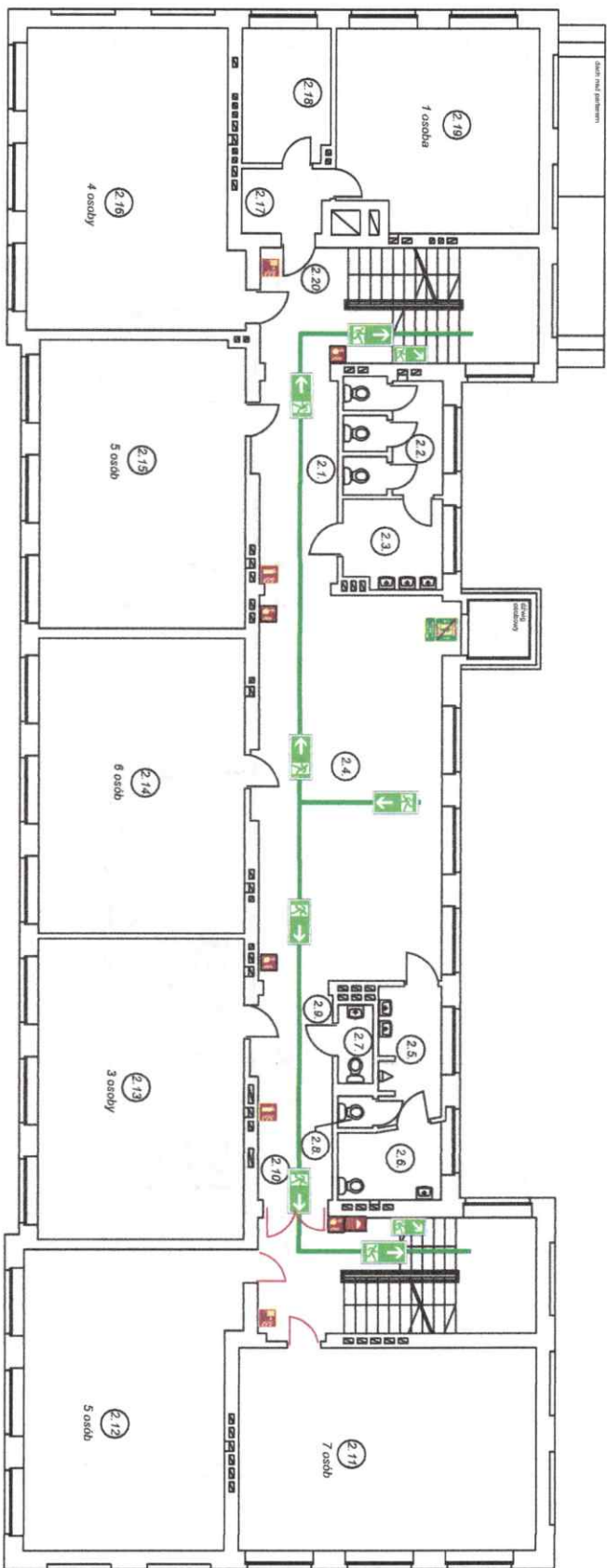
PLAN EWAKUACJI

PARTER



Nr	Pomieszczenie	pow. [m ²]
1.1	hall	44.19
1.2	gabriel	7.29
1.3	gabriel	8.15
1.4	uc	8.44
1.5	kuchnia	10.60
1.6	kuchnia	21.72
1.7	magazyn	6.21
1.8	zabudowa	2.99
1.9	szafka/kuchnia	102.22
1.10	kuchnia	8.93
1.11	kuchnia	20.58
1.12	gabriel	16.33
1.13	kuchnia	10.46
1.14	magazyn	11.64
1.15	podłoga	10.54
1.16	obłoczek	30.79
1.17	biuro	17.26
1.18	okno	14.28
1.19	kuchnia	3.38
1.20	okno	13.65
1.21	przebiegi	5.40
1.22	kuchnia	10.33
1.23	kuchnia	8.81
1.24	okno	29.10
1.25	kuchnia	2.96
1.26	przebiegi	3.98
1.27	WC	12.61
1.28	szafka	2.85
1.29	szafka	14.36
1.30	dom mieszkalny	6.85
1.31	magazyn sprzętu	6.33
1.32	szafa gabriel	155.78
1.33	kuchnia	20.66
1.34	kuchnia	11.25
1.35	kuchnia	9.07
1.36	gabriel	8.61
1.37	gabriel	8.55
1.38	kuchnia	14.76
	WŁAŚCIWOŚCI	703.59

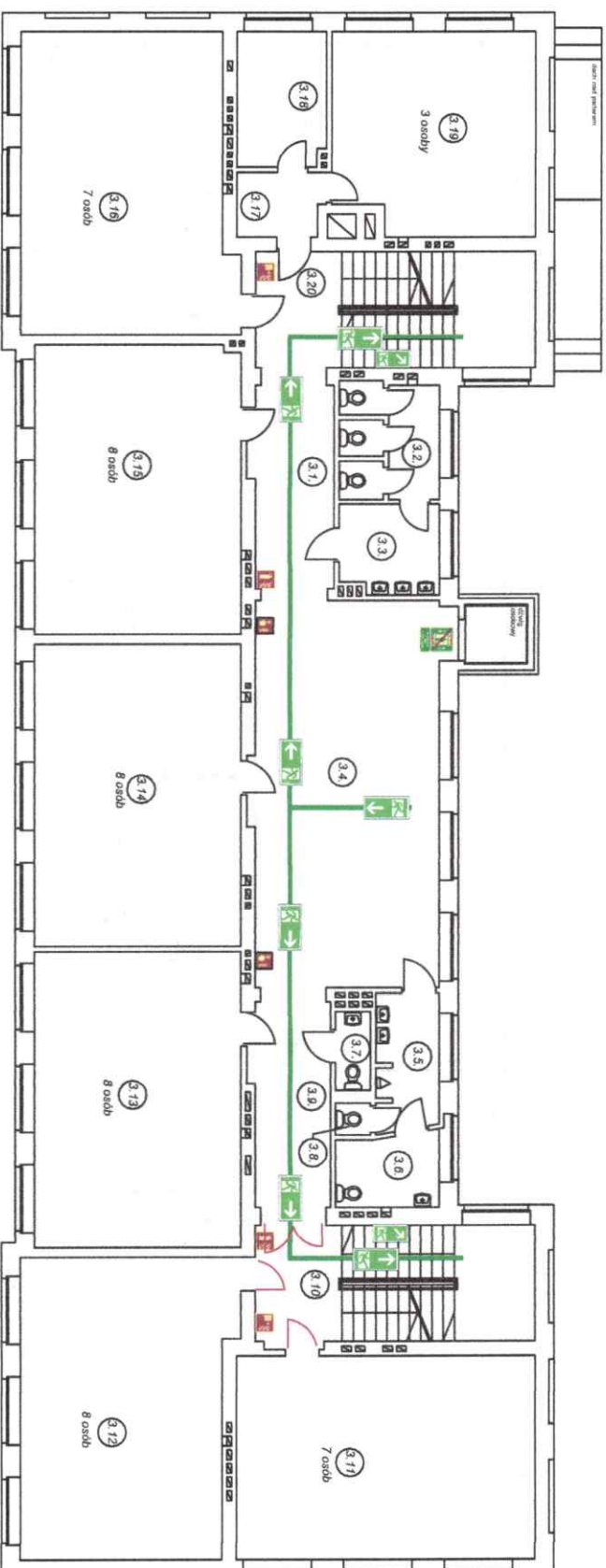
PLAN EWAKUACJI I PIĘTRO



Nr	pomieszczenie	pow. [m ²]
2.1	korytarz	15,10
2.2	toaleta	8,50
2.3	przechodnik	7,14
2.4	hall	58,45
2.5	przechodnik	6,92
2.6	toaleta	6,00
2.7	wc	2,25
2.8	wc	0,90
2.9	korytarz	14,17
2.10	kuchnia schodowa	26,97
2.11	sala zępc	49,59
2.12	sala zępc	51,09
2.13	sala zępc	50,86
2.14	sala zępc	49,80
2.15	sala zępc	48,68
2.16	przechodnik	51,06
2.17	gabinet	4,51
2.18	gabinet	9,69
2.19	kuchnia schodowa	26,41
2.20	kuchnia schodowa	32,72
		322,41

PLAN EWAKUACJI

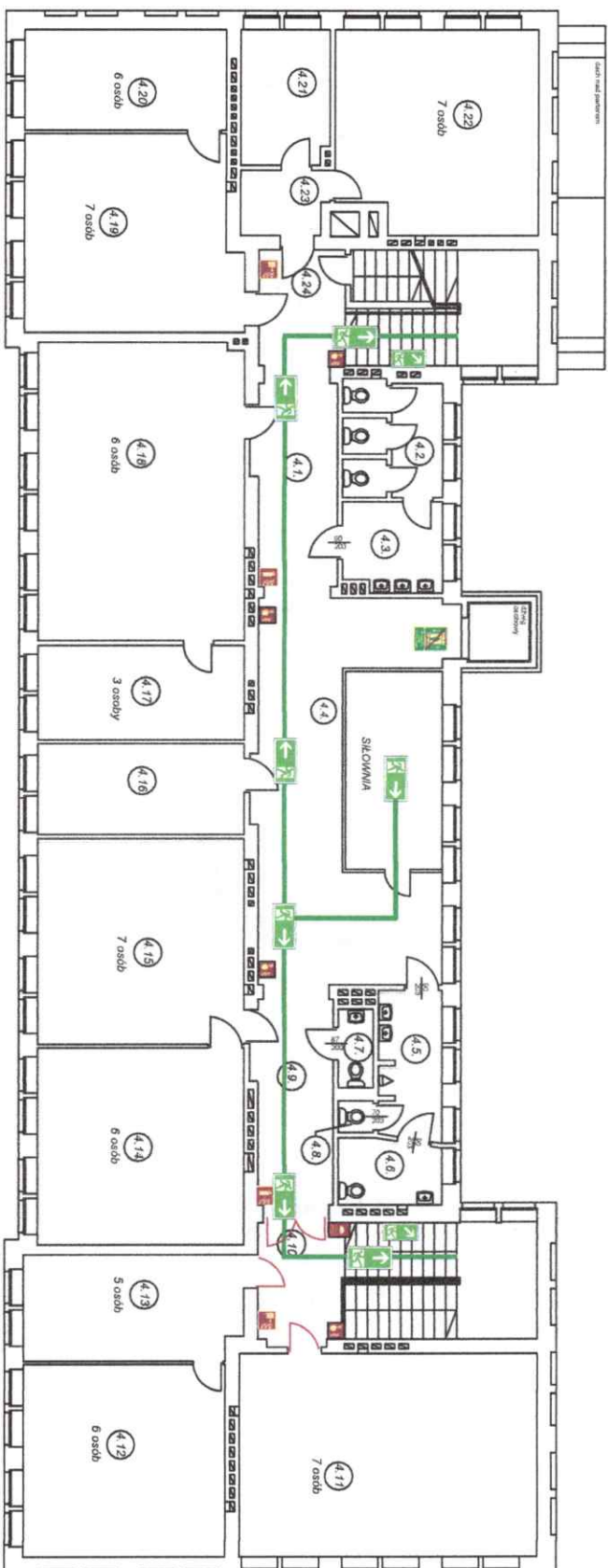
II PIĘTRO



Nr	potrzebać	pos.
3.1	korytarz	15.10
3.2	kuchnia	9.50
3.3	przebiegiem	7.14
3.4	hale	58.45
3.5	przebiegiem	6.92
3.6	kuchnia	6.00
3.7	we	2.25
3.8	we	0.90
3.9	korytarz	14.77
3.10	kuchnia kuchnia	26.87
3.11	sala zjazd	49.58
3.12	sala zjazd	51.08
3.13	sala zjazd	49.80
3.14	sala zjazd	50.86
3.15	sala zjazd	48.68
3.16	sala zjazd	51.06
3.17	przebiegiem	4.51
3.18	sala zjazd	9.69
3.19	sala zjazd	32.72
3.20	kuchnia kuchnia	26.41
		522.41

PLAN EWAKUACJI

III PIĘTRO



Nr	pojemność	pow.
4.1	Kuchnia	12,10
4.2	Toilety	9,48
4.3	przechodnik	7,13
4.4	Kuchnia	58,13
4.5	przechodnik	7,51
4.6	Toilety	5,47
4.7	WC	2,25
4.8	WC	0,90
4.9	Kuchnia	14,77
4.10	Kuchnia	27,09
4.11	sala zępcz.	49,59
4.12	sala zępcz.	37,74
4.13	sala zępcz.	18,82
4.14	sala zępcz.	33,16
4.15	sala zępcz.	34,62
4.16	sala zępcz.	15,34
4.17	sala zępcz.	15,87
4.18	sala zępcz.	50,09
4.19	sala zępcz.	33,55
4.20	sala zępcz.	16,53
4.21	gabinet	9,69
4.22	gabinet	32,72
4.23	przechodnik	4,50
4.24	Kuchnia	8,14
		502,55