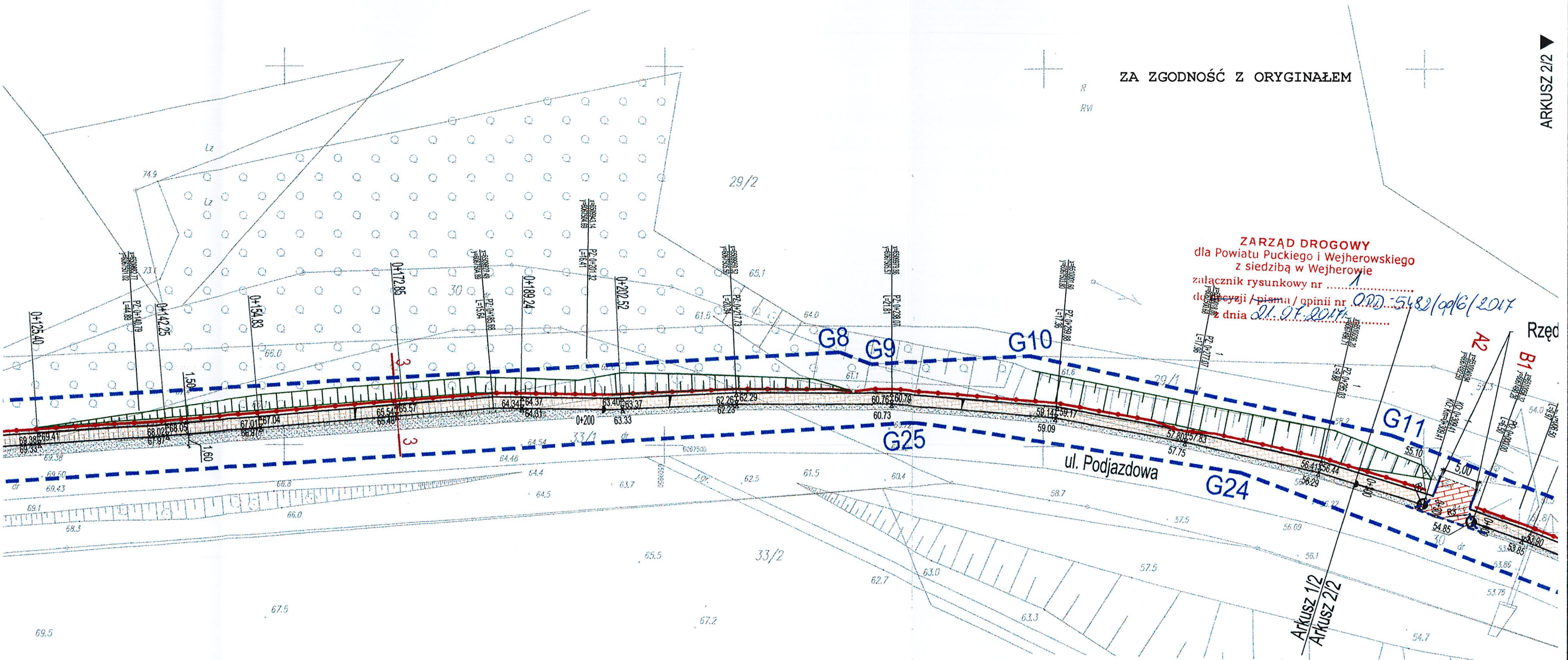


ZA ZGODNOŚĆ Z ORYGINAŁEM

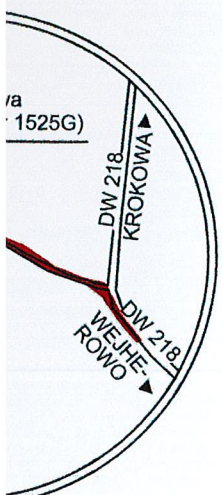
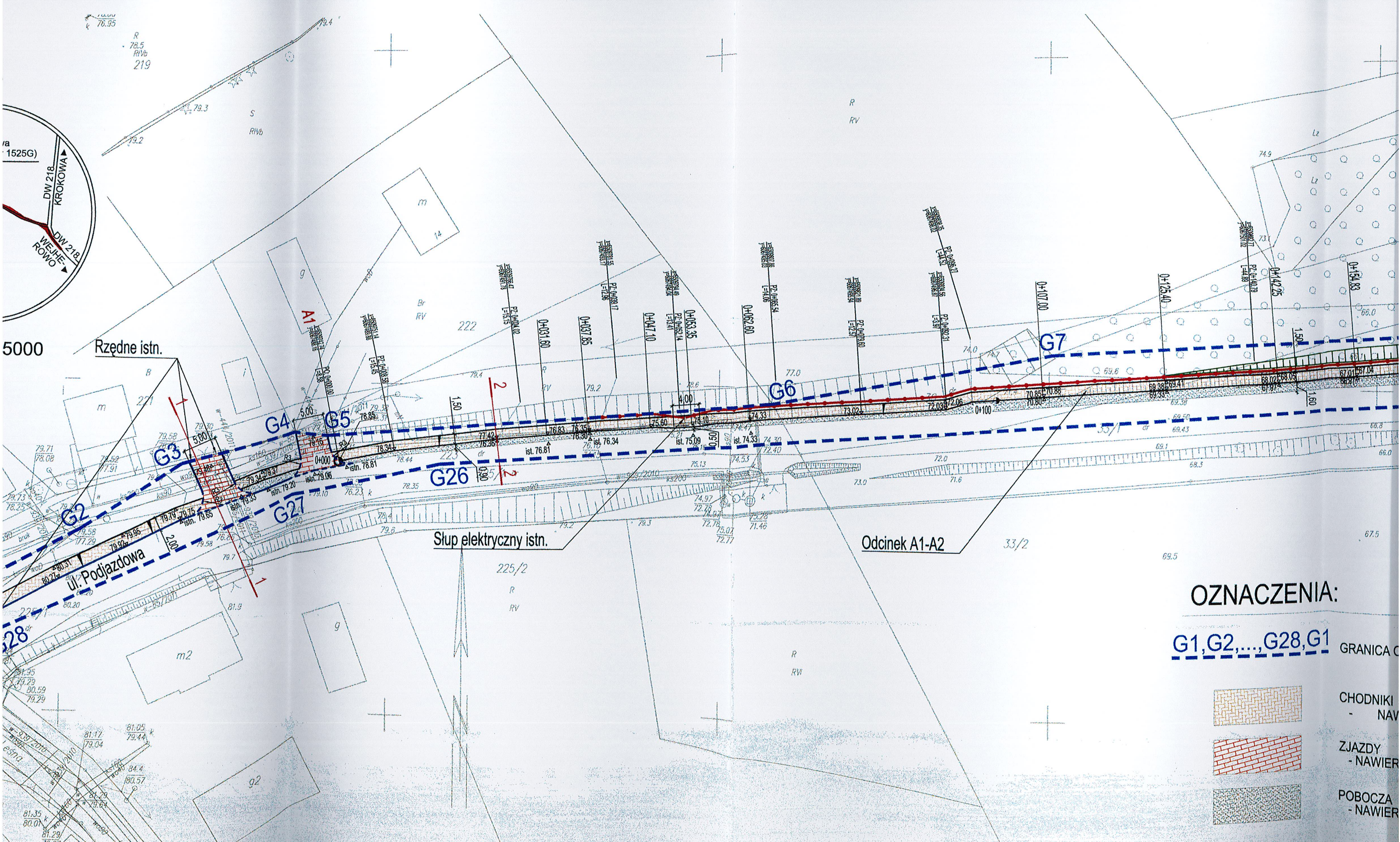


ZARZĄD DROGOWY
 dla Powiatu Puckiego i Wejherowskiego
 z siedzibą w Wejherowie
 załącznik rysunkowy nr
 do decyzji / pisma / opinii nr *ODD-5482/odp/2017*
 z dnia *21.07.2017*

OZNACZENIA:

- G1, G2, ..., G28, G1** GRANICA OPRACOWANIA
- CHODNIKI
- NAWIERZCHNIA Z BETONOWEJ KOSTKI BRUKOWEJ
- ZJAZDY
- NAWIERZCHNIA Z BETONOWEJ KOSTKI BRUKOWEJ
- POBOCZA
- NAWIERZCHNIA Z KRUSZYWA ŁAMANEGO
- PROJEKTOWANE RZĘDNE
- OBRZEŻA CHODNIKOWE
- KRAWĘŻNIKI WYSTAJĄCE
- - - KRAWĘŻNIKI WTOPIONE
- PROJEKTOWANE SKARPY
- PROJEKTOWANE BARIERY STALOWE
U-11a WYSOKOŚCI 1,10m
- LOKALIZACJA
PRZEKROJÓW NORMALNYCH

Rev.	Data	Opis zmian	Podpis Proj.	Podpis Spr.
PROCHEM				
			PROCHEM S.A. ul. Łopuszańska 95 02-457 Warszawa	
Inwestycja: Przebudowa drogi powiatowej nr 1525G, ul. Podjazdowej w zakresie budowy chodnika na odc. od skrzyżowania z ul. Leśną, Polną, i Wiejską w m. Karlikowo do wiaty przystankowej przy drodze woj. nr 218				
Adres: ...				
Obiekt: DROGI				
Tytuł: Projekt zagospodarowania terenu. Arkusz 1/2				
Specjalność: Inżynieria drogowa				
Opracował	inż. Krzysztof Szabat	MAZ/0411/PWOD/10	Nr projektu	Faza PB
Projektant	inż. Krzysztof Szabat	MAZ/0411/PWOD/10	160030	Zespół Z-1
Gł. projektant			Nr rysunku	Rewizja
Sprawdzający	inż. Ludwik Maruszak	MAZ/0106/PWOD/05	00-D-001	0
Funkcja	Tytuł, imię i nazwisko	Nr uprawnień	Podpis	Data 03.2017
				Skala 1:500



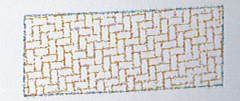
5000
Rzędne istn.

Słup elektryczny istn.

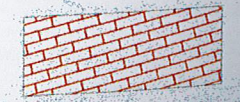
Odcinek A1-A2

OZNACZENIA:

G1, G2, ..., G28, G1 GRANICA C



CHODNIKI
- NAW

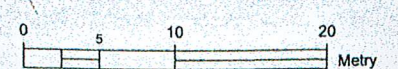


ZJAZDY
- NAWIER

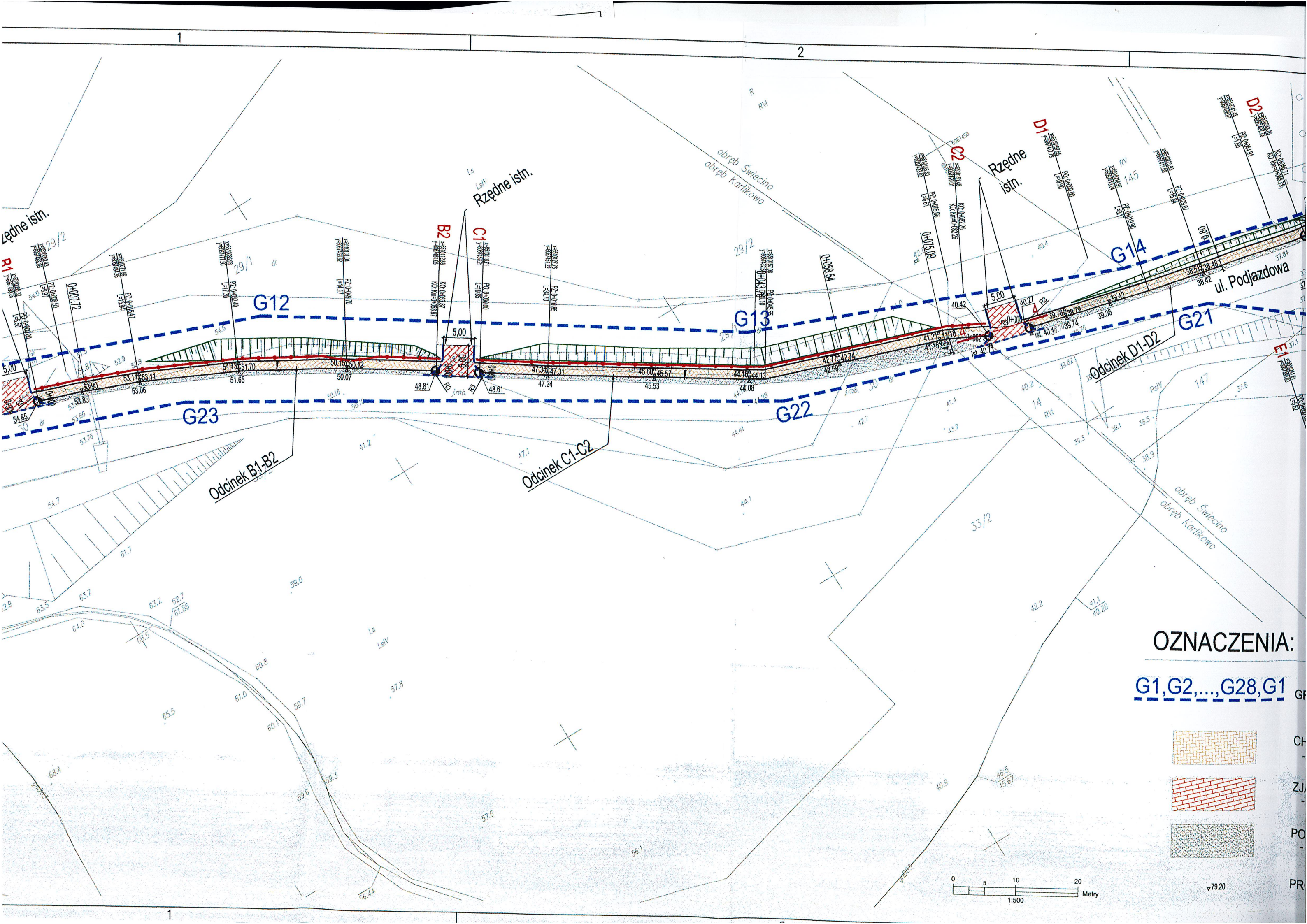


POBOCZA
- NAWIER

PROJEKTO



79.20



Rzędne istn.

Ls
LsW
Rzędne istn.

obręb Swiecino
obręb Karlikowo

Rzędne istn.

G12

G13

G14

G23

G22

G21

Odcinek B1-B2

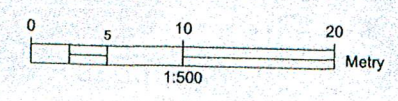
Odcinek C1-C2

Odcinek D1-D2

ul. Podjazdowa

OZNACZENIA:

G1, G2, ..., G28, G1



79.20