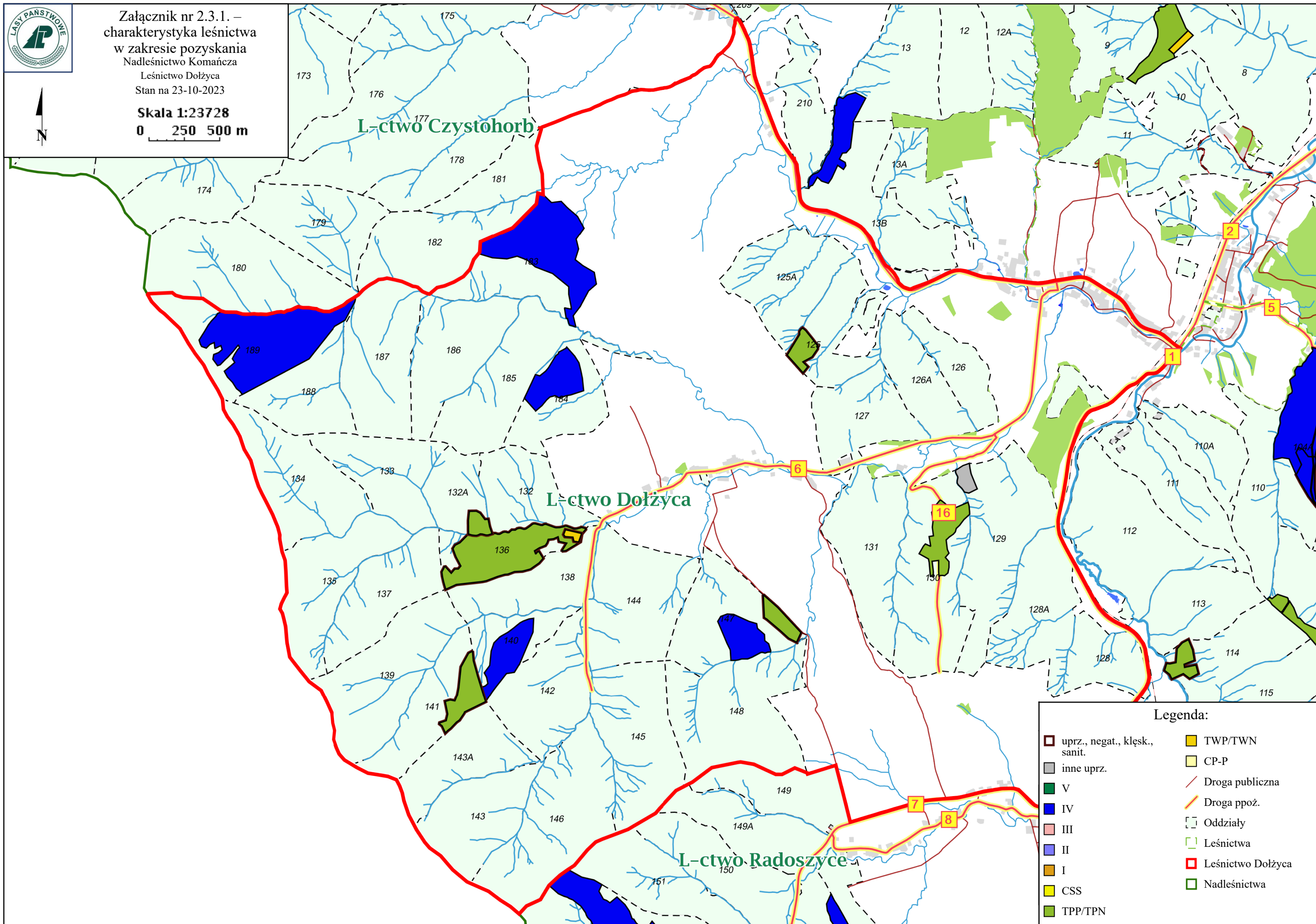


**Skala 1:23728**  
0 250 500 m



Charakterystyka leśnictwa w zakresie pozyskania drewna

Leśnictwo Dołżyca

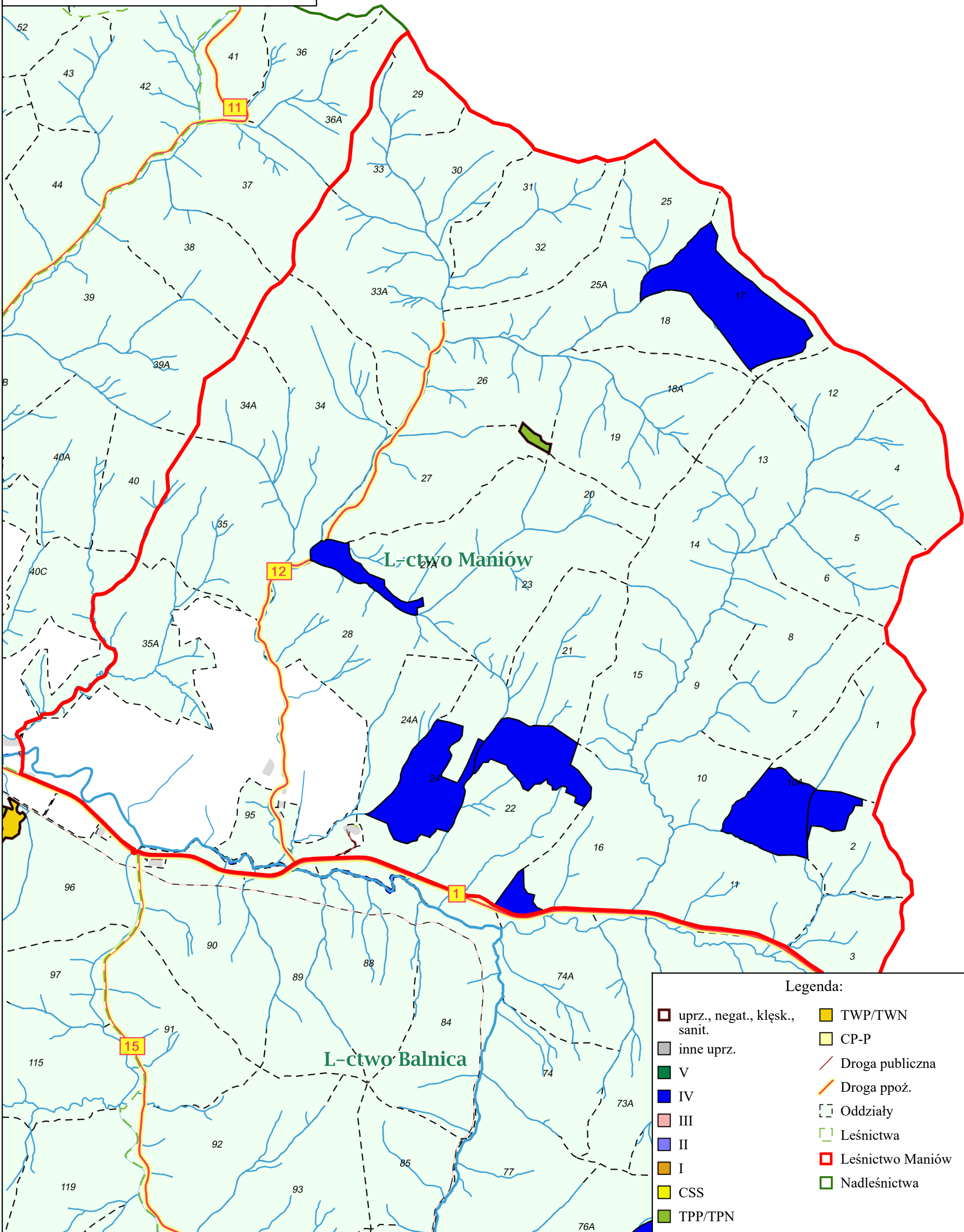
Udział (m3) drewna iglastego [%]	41	%
Udział (m3) drewna optymalnego do pozyskania w technologii maszynowej [%]	0,0	%
Udział (m3) rębni pierwszych w cięciach rębnych ogółem [%]	0,0	%
Udział (m3) drewna pozyskiwanego z pozycji ze współczynnikiem > 1 [%]	0,0	%
Udział (m3) drewna zerwanego ze współczynnikiem > 1 [%]	22	%
Udział (m3) drewna kłodowanego (WK) iglastego w drewnie W iglastym [%]	25	%
Udział (m3) S2 krótkiego (poniżej 1,5 mb) w S2 [%]	0,0	%



Załącznik nr 2.3.1. –  
charakterystyka leśnictwa  
w zakresie pozyskania  
Nadleśnictwo Komańcza  
Leśnictwo Maniów  
Stan na 23-10-2023

Skala 1:20084

0 250 500 m



Legenda:

- |                               |                  |
|-------------------------------|------------------|
| uprz., negat., klęsk., sanit. | TWP/TWN          |
| inne uprz.                    | CP-P             |
| V                             | Droga publiczna  |
| IV                            | Droga ppoż.      |
| III                           | Oddziały         |
| II                            | Leśnictwa        |
| I                             | Leśnictwo Maniów |
| CSS                           | Nadleśnictwa     |
| TPP/TPN                       |                  |

Charakterystyka leśnictwa w zakresie pozyskania drewna

Leśnictwo Maniów

Udział (m3) drewna iglastego [%]	3,1	%
Udział (m3) drewna optymalnego do pozyskania w technologii maszynowej [%]	0,0	%
Udział (m3) rębni pierwszych w cięciach rębnych ogółem [%]	0,0	%
Udział (m3) drewna pozyskiwanego z pozycji ze współczynnikiem > 1 [%]	0,0	%
Udział (m3) drewna zerwanego ze współczynnikiem > 1 [%]	32	%
Udział (m3) drewna kładowanego (WK) iglastego w drewnie W iglastym [%]	27	%
Udział (m3) S2 krótkiego (poniżej 1,5 mb) w S2 [%]	0,0	%