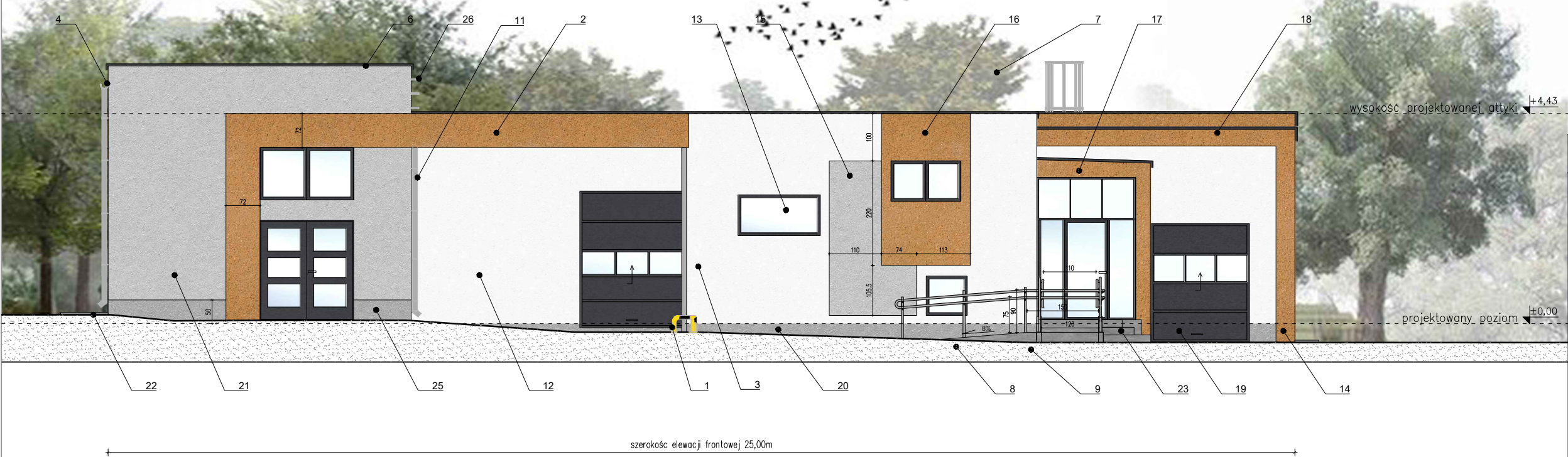


ELEWACJA POŁUDNIOWO – ZACHODNIA



ELEWACJA POŁUDNIOWO – WSCHODNIA



- UWAGI:**
- Odbojnica kąтова 3 nożna, wys. 60cm, Ø76,1.
  - Obudowa zadaszenia płyta OSB + tynk silikonowy na osnowie z siatki kolor brązowy (RAL 8001) na podkonstrukcji stalowej.
  - Słup stalowy cynkowany i malowany proszkowo Rk120x120x8.
  - Rynna ocynk Ø150mm mocowana do okapu hakami co 50cm.
  - 5.1 Zadasszenie proste - podkonstrukcja stalowa (dach płyta OSB + blaha trapezowa T18 kolor antracyt lub podobny (RAL 7043).
  - 5.2 Płyta OSB + tynk kolor odcienie brązu lub podobny, kolor RAL 8001.
  - Opierzenie z blachy ocynkowanej powlekana, kolor grafit RAL 7016.
  - Drabina ze stali cynkowana i malowana proszkowo, z kabłąkami zabezpieczającymi od poziomu 3,00m od poziomu terenu, RAL 7016.
  - Słupki w rozstawie co 150cm, okrągłe, stalowe, ocynkowane i malowane proszkowo, kolor RAL 7016.
  - Podjazd z płyt betonowych dla osób niepełnosprawnych spadek 8% + obrzeża palisadowe betonowe gr. 8cm.
  - Słup żelbetowy kolor odcienie brązu lub podobny, kolor RAL 8001.
  - Rura spustowa ocynk Ø125mm mocowane za pomocą obejm do ściany co 2m.
  - Tynk silikonowy na osnowie z siatki, kolor biały (RAL 9010).
  - Stolarka okienna i drzwiowa PCV, kolor antracyt lub podobny (RAL 7043).
  - Tynk silikonowy na osnowie z siatki, kolor brązowy (RAL 8001).
  - Styropian 5cm + tynk silikonowy na osnowie z siatki, kolor szary (RAL 7047).
  - Styropian 10cm + tynk silikonowy na osnowie z siatki, kolor brązowy (RAL 8001).
  - Detal architektoniczny tynk silikonowy na osnowie z siatki, kolor brązowy (RAL 8001).
  - Brama segmentowa z przeszkleniem, kolor antracyt (RAL 7043, RAL 7021, RAL 7016).
  - Tynk żywiczny do poziomu ±0,00, kolory ciemne (RAL 8012, RAL 8015, RAL 8016).
  - Tynk silikonowy na osnowie z siatki, kolor szary (RAL 7047).
  - Opaska w okół budynku z kostki betonowej 8cm + opornik betonowy 6x30cm, spadek 0,5%.
  - Schody z płyt betonowych 5cm.
  - Komin docieplony wełną mineralną gr. 5cm, nowa czapa betonowa.
  - Tynk żywiczny 50cm nad poziomem ±0,00, kolory ciemne (RAL 8012, RAL 8015, RAL 8016).
  - Drabinka ze stali cynkowana i malowana proszkowo, RAL 7016.

Uwagi ogólne:

- Wszystkie roboty należy wykonywać zgodnie z Polskimi Normami, "Warunkami technicznymi wykonania i odbioru robót budowlano – montażowych" opracowanymi przez Instytut Techniki Budowlanej oraz zasadami wiedzy i sztuki budowlanej.
- Poziomy posadzek należy zweryfikować i precyzyjnie wytyczyć geodezyjnie na etapie wykonawczym.
- Wszelkie elementy ruchome, elementy wyposażenia, w szczególności elementy stolarki i słusarki okiennej i drzwiowej, szkła, fasady, okładzin elewacyjnych, balustrad, poręczy i pochwytów, odbojników wewnętrznych i innych należy zamawiać i wykonywać / montować na podstawie zweryfikowanych obmiarów rzeczywistych wykonanych na obiekcie.
- Dopuszcza się zastosowanie materiałów zamiennych pod warunkiem, że posiadają one cechy nie gorsze jakościowo i technicznie od wskazanych w projekcie, a także pod warunkiem uzyskania zgody projektanta.
- Każdy składnik projektowy należy rozpatrywać i rozpoznawać w dokumencie w kontekście wszystkich rysunków, które do tego składnika się odnoszą z uwzględnieniem wszystkich informacji opisowych i zasad sztuki budowlanej.
- Brak wskazania na rysunku technicznym elementu, którego zastosowanie wynika ze znanych lub powszechnie przyjętych rozwiązań w zakresie sztuki budowlanej nie zwalnia wykonawcy z konieczności skalculowania i zastosowania takiego elementu w porozumieniu z inwestorem, a także z projektantem i za jego zgodą.

<b>MISTONE</b> Biuro Projektowe		
Inwestor:	Gmina Poniec ul. Rynek 24, 64-125 Poniec	
Adres obiektu	działka nr ewid. 281/1, Drzewce, obręb Drzewce, gmina Poniec, powiat gostyński	
Tytuł projektu	PRZEBUDOWA I MODERNIZACJA SUW W DRZEWCAH WRAZ Z BUDOWĄ NOWEGO ZBIORNIKA RETENCYJNEGO ORAZ WYMIANĄ ZBIORNIKA WÓD POPŁUCZNYCH	
Faza	BranżaPROJEKT BUDOWLANY/ARCHITEKTURA	
Projektant mgr inż. arch. Rafał Piechowiak upr. bud. 128/PW/91		
Sprawdzający mgr inż. arch. Sławomir Pawłowski upr. bud. WP–01A/OKK/UpB/13/2009		
Zespół Projektowy	Piotr Czajkowski	Piotr Duszyński
	Paulina Ochowiak	Małgorzata Kapela
	Sara Marchwiak	
Obiekt	BUDYNEK STACJI UZDATNIANIA WODY	
Temat rysunku	ELEWACJE	
Skala	1:100	Data 23.01.2023
PAB A007		