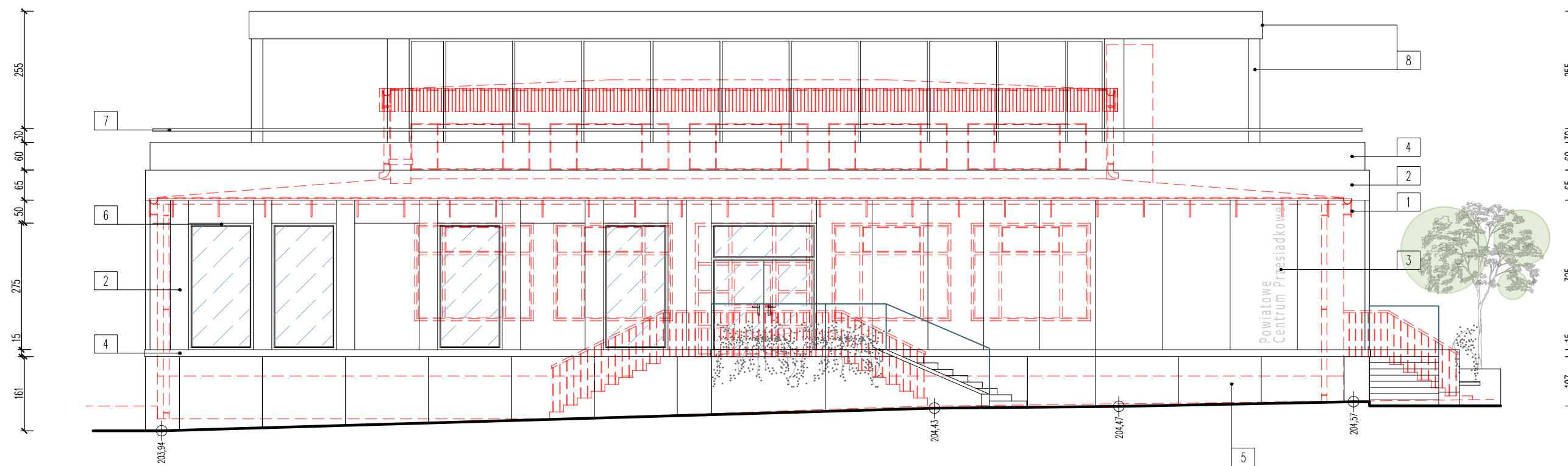
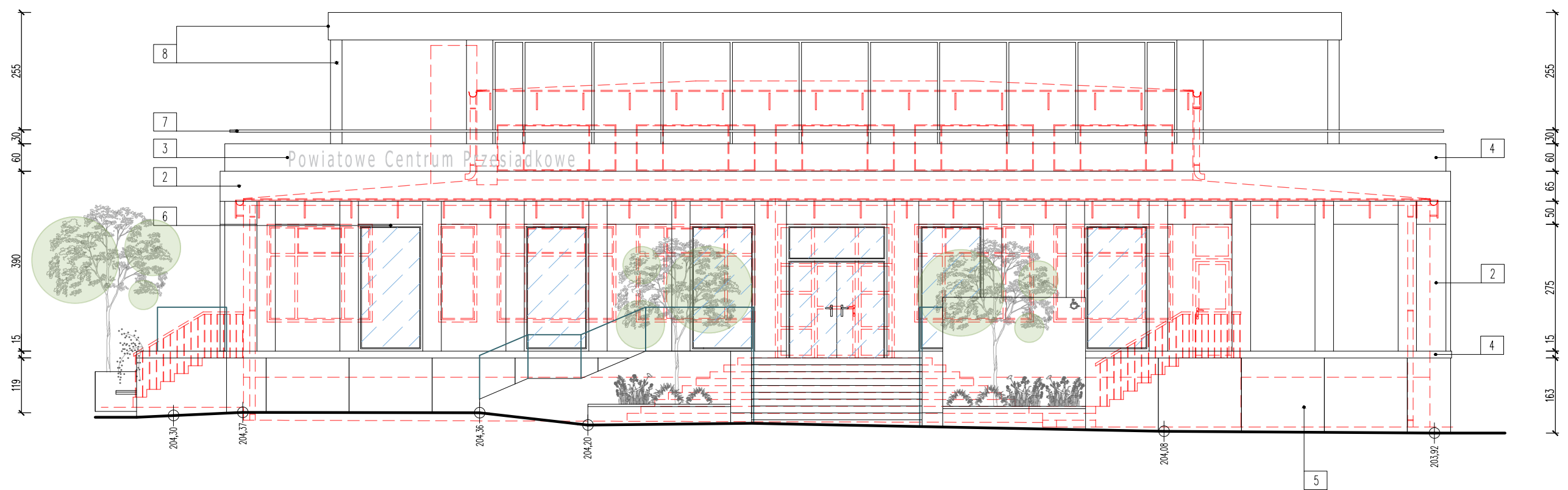


Elewacja Zachodnia



Elewacja Wschodnia



1. Płyta fasadowa włókno-cementowa w kolorze beżowym
2. Płyta fasadowa włókno-cementowa w kolorze szarym
3. Napis ze stali nierdzewnej szczotkowanej, mocowany za pomocą dystansów
4. Płyta fasadowa włókno-cementowa w kolorze beżowym
5. Płyta fasadowa włókno-cementowa w kolorze szarym
6. Stolarka okienna oraz drzwiowa - aluminiowa - w kolorze szarym
7. Barierki mocowane do boku attyki ze stali nierdzewnej szczotkowanej
8. Panel elewacyjny



LEGENDA			
	nowoprojektowane elementy		
	elementy do demontażu		
		USŁUGI PROJEKTOWO-BUDOWLANE ANDRZEJ WIERZBOWSKI Piotrków Trybunalski 97-300, ul. Szkolna 56 tel. (+48)604 603 303 www.awierzbowski.pl e-mail: biuro@awierzbowski.pl	
GŁÓWNY PROJEKTANT		Piotrków Trybunalski 97-300, ul. Dąbrowskiego 7	
INWESTOR		Powiat Piotrkowski. Piotrków Trybunalski 97-300, ul. Dąbrowskiego 7 ROZBUDOWA, NADBUDOWA, PRZEBUDOWA, ISTNIEJĄCEGO BUDYNKU TRANSPORTU PUBLICZNEGO Z ZACHOWANIEM ISTNIEJĄCEJ FUNKCJI I CZĘŚCIOWĄ ZMIANĄ SPOSOBU UŻYTKOWANIA NA FUNKCJĘ USŁUGOWO-HANDELOWĄ WRAZ Z INFRASTRUKTURĄ TECHNICZNĄ, Piotrków Trybunalski, ul. POW 12 / ul. Grota Roweckiego 1 (dz. nr ewid. 59/6 obręb 22)	
OBIEKT		Piotrków Trybunalski, ul. POW 12 / ul. Grota Roweckiego 1 (dz. nr ewid. 59/6 obręb 22)	
BRANŻA / SPECJALNOŚĆ	FUNKCJA	IMIĘ I NAZWISKO / NR UPR.	PODPIS
	PROJEKTANT	mgr inż. Łukasz Wilczyński 34/R-7/ŁOIA/06	
DATA OPRACOWANIA		Październik 2022	
TEMAT RYSUNKU		ELEWACJA ZACHODNIA ELEWACJA WSCHODNIA	SKALA 1:100
NUMER RYSUNKU		PW/A/08	
STADIUM PROJEKTU		PROJEKT WYKONAWCZY	NR STRONY
WSZELKIE PRAWA AUTORSKIE ZASTRZEŻONE, ZGODNIE Z USTAWĄ Z DNIA 4 LUTEGO 1994 R. O PRAWIE AUTORSKIM I PRAWACH POKREWNYCH (DZ. U. 2006R. NR 90 POZ. 631 Z PÓŹN. ZM.)			