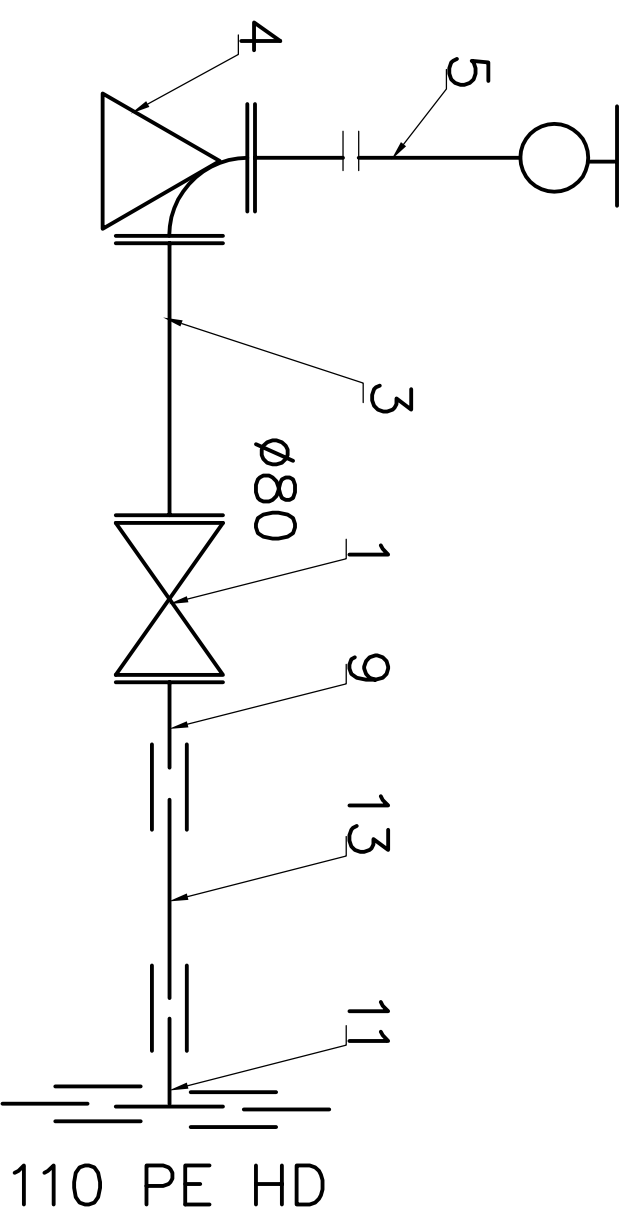
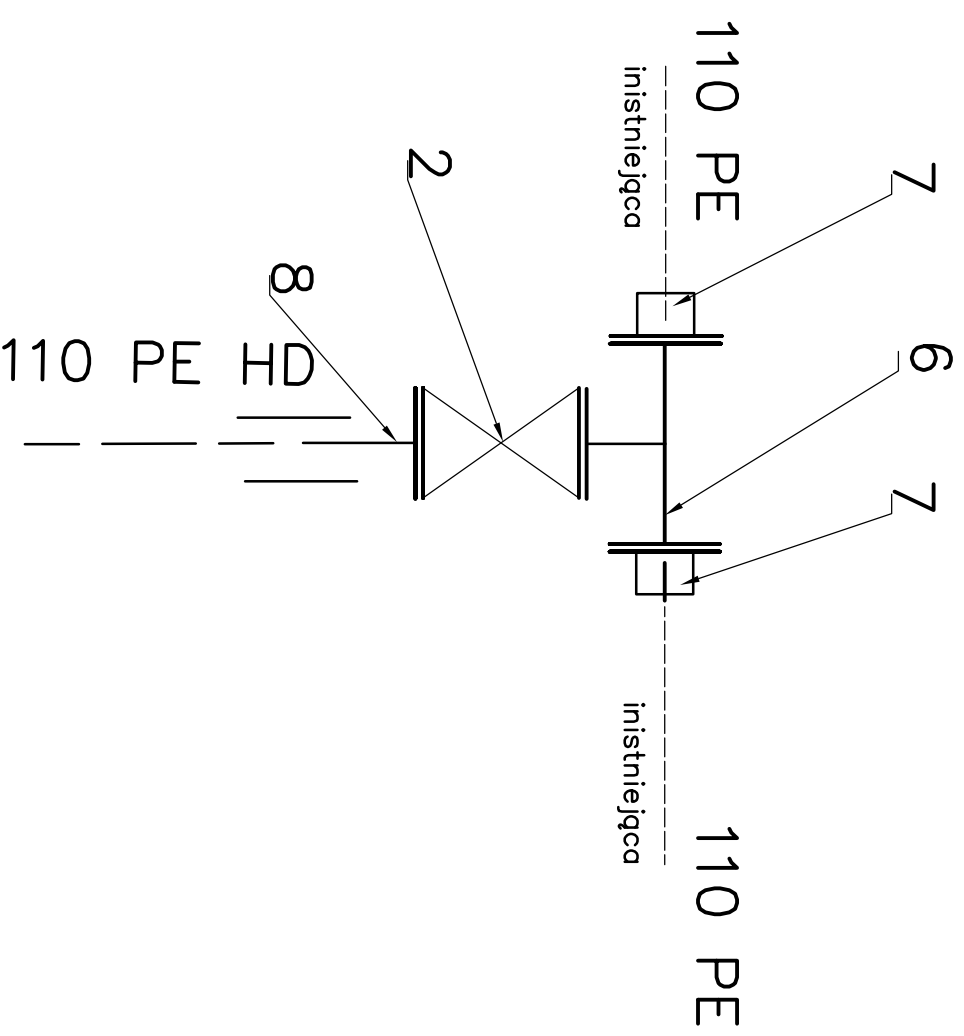


węzeł

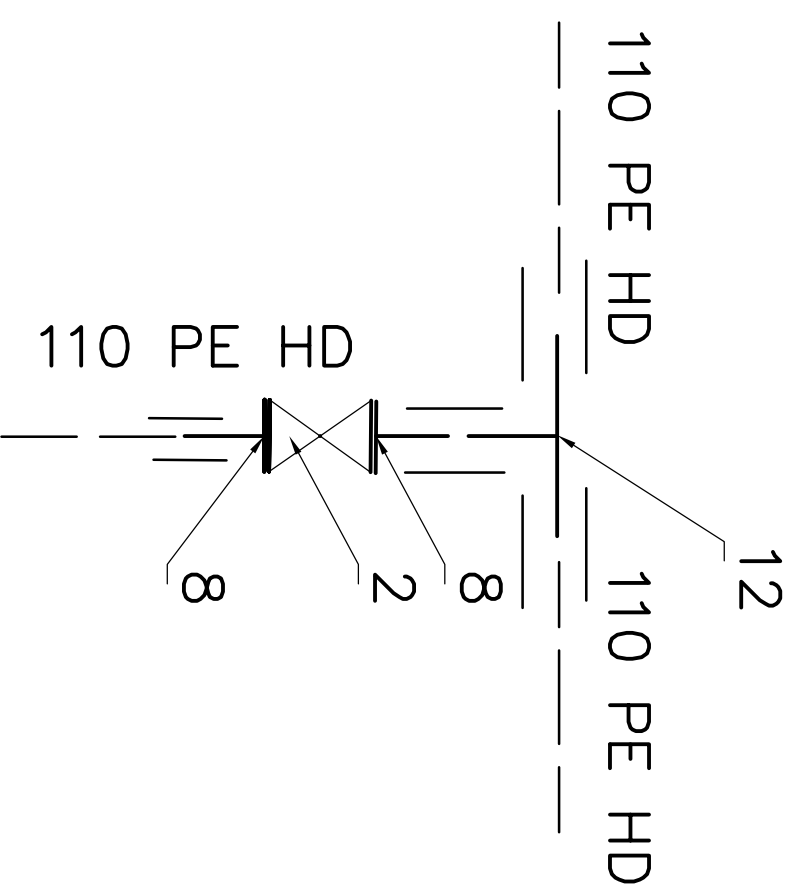
nr W3, W10, W18A, W14, W42, W45, W49



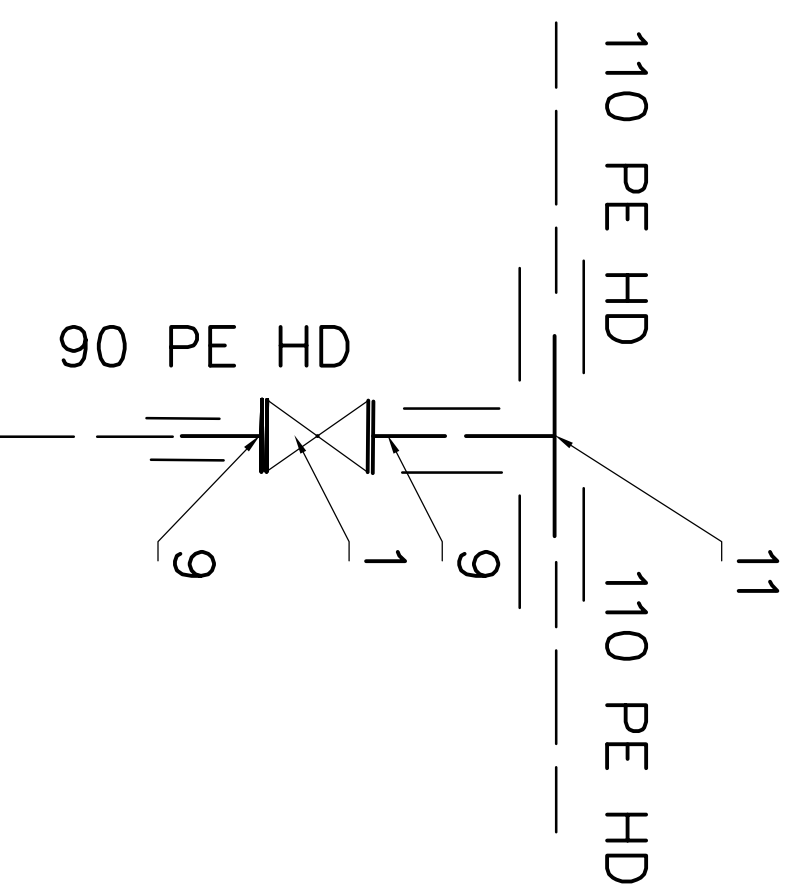
węzeł nr W1, W61. W67



węzeł nr W4



węzeł nr W6, W18



Lp.	WYSZCZEGÓLNIENIE
1	Zasawa kofnierzowa z żeliwa sferoidalnego zabezpieczona zywicami epoksy. z klinem wycum. i uszcz.warg. Dn80mm
2	Zasawa kofnierzowa z żeliwa sferoidalnego zabezpieczona zywicami epoksy. z klinem wycum. i uszcz.warg. Dn100mm
3	Kształtka kofnierzowa podwójna "FF" nr 8500 Dn80mm L=800mm z żel. sf. GGG400 epoks
4	Luk kofnierzowy 90st. ze stopką. Kształtka N Nr5049 Dn100 b= 180mm z żel. sf. GGG400 epoks
5	Hydrant nadziemny nr 8855 z żeliwa sferoidalnego DN 80/1500 kolumna GGG40
6	Kształtka kofnierzowa z króćcem kofnierzowym "T" nr kat 8510 Dn100/100 z żel. sf. GGG400 epoks
7	Złgcze kofnierzowe Ultra Rangedia rur DN 100 nr kat 7994 z żel. sf. GGG400 epoks
8	Kofnierz z króćcem z PE do zgrzewania Nr 0310 DN 100 L= 140mm z żel. sf. GGG400 epoks
9	Kofnierz z króćcem z PE do zgrzewania Nr 0310 DN 80 L= 100mm z żel. sf. GGG400 epoks
11	Kształtka bosa –trójnik redukcyjny z PE SDR17 DN. 110/90 L=304/152mm
12	Kształtka bosa –trójnik równoprzelotowy z PE SDR17 DN 110/110 L=270/135mm
13	Rura DN 90 z PE SDR17



**PRZEDSIĘBIORSTWO
PROJEKTOWO-WYKONAWCZE**

KOMPUTER I INŻYNIERIA

75-644 KOSZALIN, ul. Świerkowa 1A

tel.601 72 98 38

komunalka@komunalka.pl

Obiekt: Rozbudowa sieci wodociągowej i kanalizacyjnej w Przechlewie – tam przy ulicy Człuchowskiej i Polnej

Przedmiot rys.: Schemat węzłowsieci wodociągowej

Projekt wykonawczy Specjaln.nr upr. Podpis:

Projektant: inż. Kazimierz Błahut 4 abc 7219/74/85

Sprawdzający: inż. Bogumiła Błahut 4 ab GT-V-63/146/77

Data: Grudzien 2019 Skala ----- Rys. nr 07A