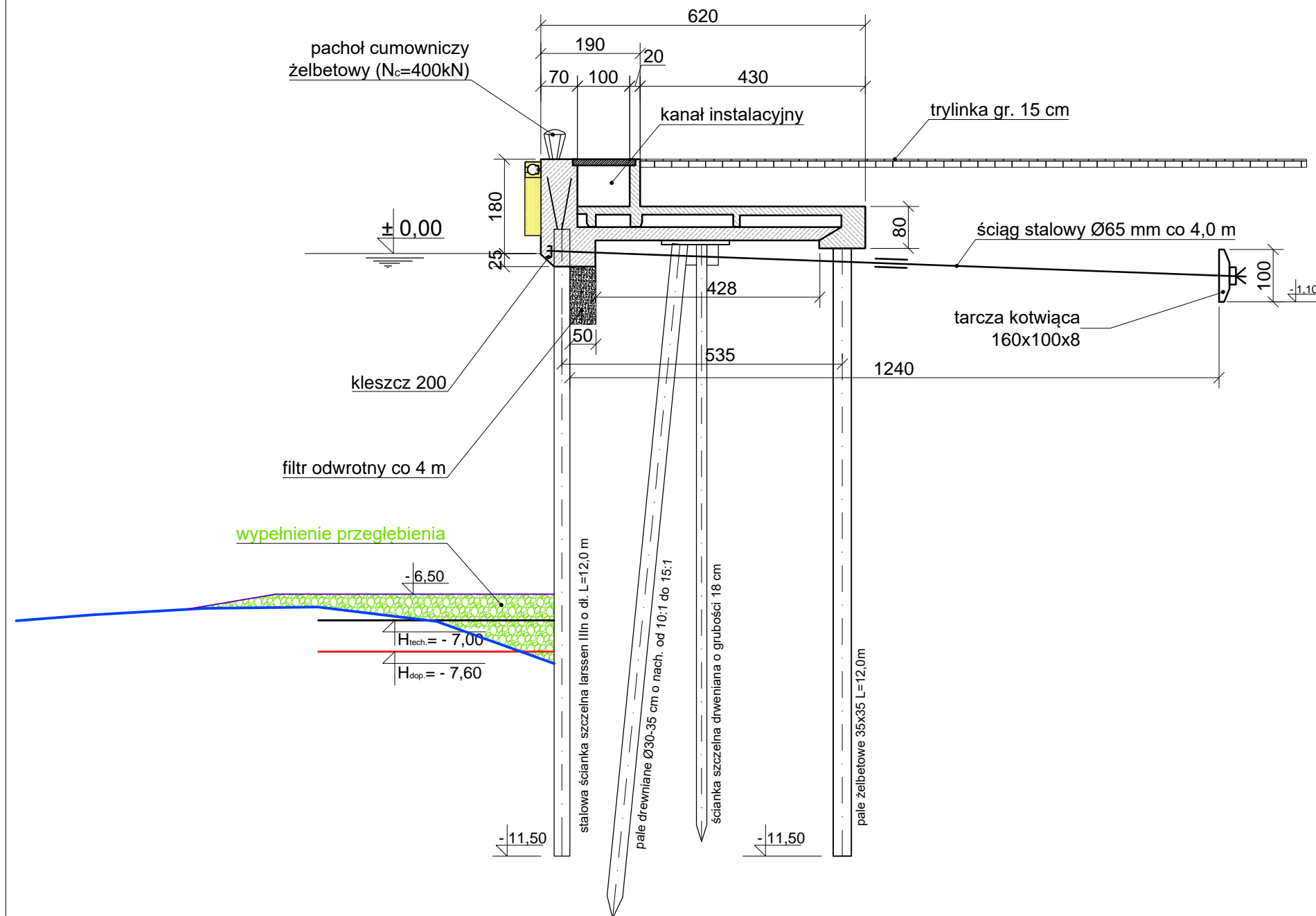
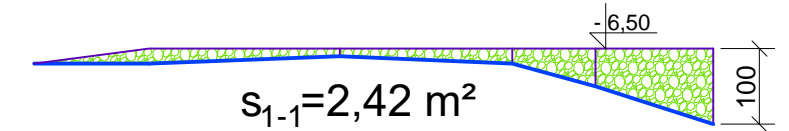


przekrój A-A

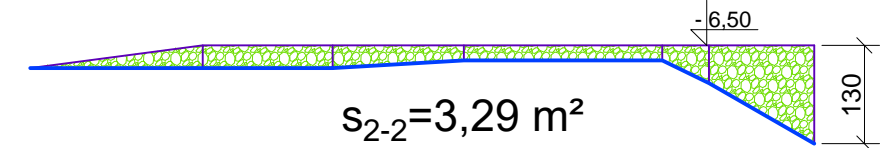


profile obliczeniowe

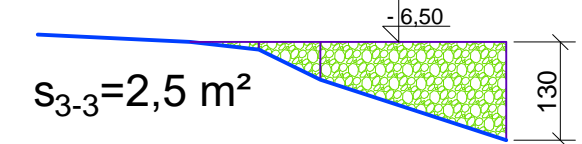
1-1



2-2



3-3



Potrzebna ilość materiału:

$$V_{1-3} \approx 81 \text{ m}^3$$

pozostałe informacje - patrz opis techniczny

Biuro Hydrotechniczne Samolong & Włodarczyk		ul. Dworcowa 2, 70-206 Szczecin tel.: (+48) 91-43-40-190 e-mail: bhsw@vp.pl	
Nabrzeże nr 4 w Świnoujściu Likwidacja przegłębienia dna przy budowl PROJEKT TECHNICZNY		konstrukcja nabrzeża i profile dna przy budowl	
projektant	mgr inż. Witold Samolong	Upr. Bud. 82/Sz/76	skala: 1:100
opracował	inż. Aleksander Szerszeń		
Szczecin, październik 2022		projekt nr 530	Rys. nr 3