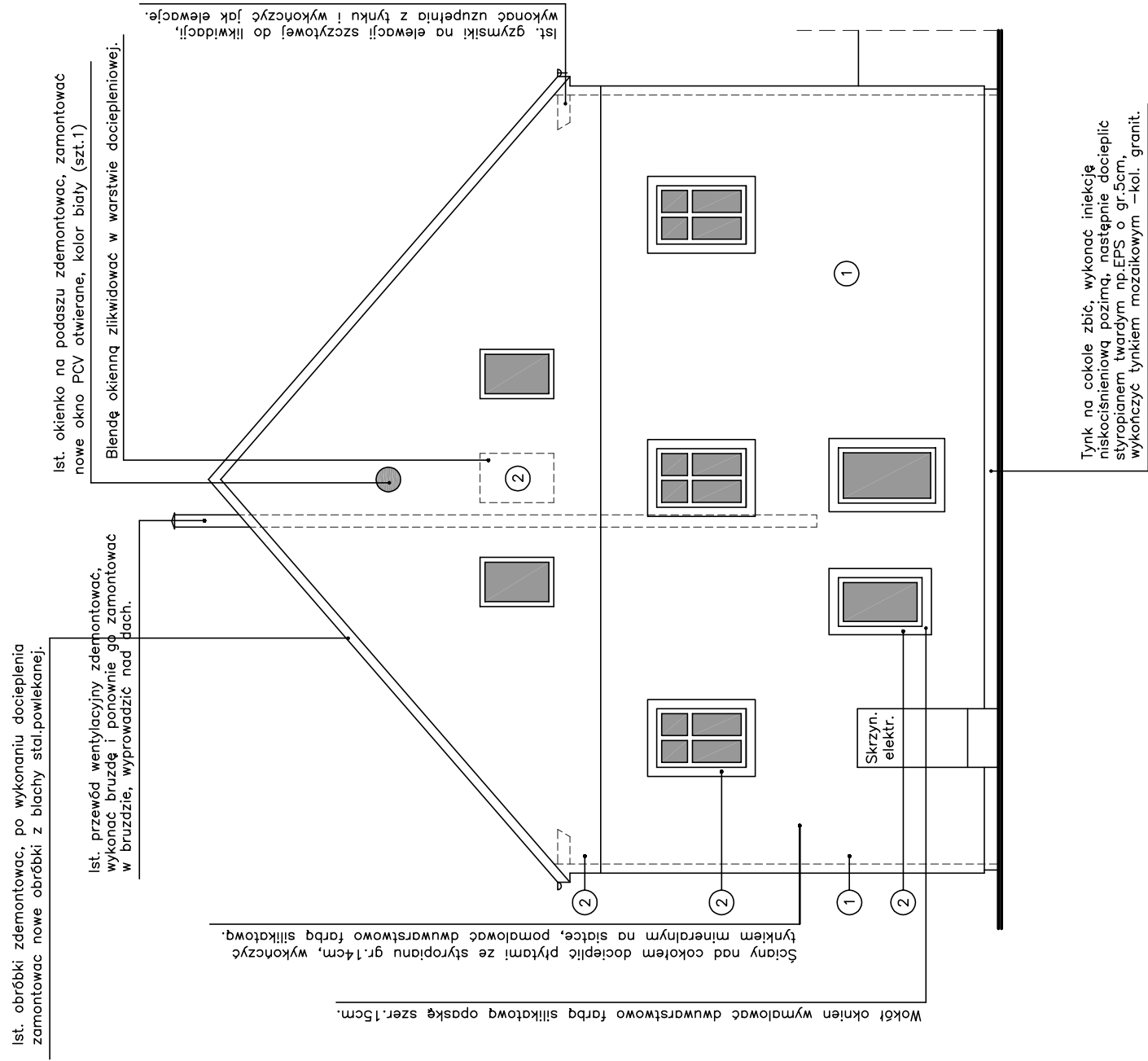


ELEWACJA BOCZNA

SKALA 1:100





UWAGA:

- Istniejący na elewacji tynk zewnętrzny zbić w całości.
- Parapety zewnętrzne wykonać z płyt granitowych gr.2cm (ist. parapety zdemontować) .
- Obróbki gzymsów i inne obróbki blacharskie wykonać z blachy tytanowo-cynkowej.
- Ist. rynny i rusy spustowe z blachy tytanowo-cynkowej zdemontować i ponownie zamontować.
- Wokół budynku wykonać nową opaskę betonową szer. 50cm ze spadkiem.
- Ist. kominy pomalować farbą silikonową w kolorze tła.
- Istniejące na elewacji przewody doprowadzić w bruzdach i schować za warstwą styropianu.
- Istniejące na elewacji elementy stalowe i anteny zdemontować.

UWAGA: WYDRUK KOLOROWY MOŻE SIĘ NIEZNACZNIE RÓŻNIĆ OD KOLORU RZECZYWISTEGO PRZYJĘTEGO Z PALETY BARW FARB I TYNKÓW USTALONEJ WG NCS PRZED MALOWANIEM WYKONAĆ PRÓBKĘ KOLORYSTYCZNĄ NA ELEWACJI I OSTATECZNIE UZGODNIĆ WYBÓR ODCIENIA TYNKÓW/FARB Z PROJEKTA NITEM

adres: Budynek mieszkalny wielorodzinny Strzegom, Al. Wojska Polskiego 78, dz.nr234, obr.Wschód nr2 inwestor: Gmina Strzegom, Rynek 38, 58-150 Strzegom		data: 16.07.2020		skala: 1:100		rys.nr 5	
tytuł elewacja boczna pd.-zach.		fazo projekt budowlany		opracował: mgr inż. arch. Ewa Ostapińska nr upr. V-7342/3/32/98; DS-0547			

KOLORYSTYKA :

- | | | |
|----------|-------------------------------------------------------------------------------------|-----------------------------------|
| ① -TŁO |  | - FARBA SILIKATOWA
S 2005-Y50R |
| ② -DETAL |  | - FARBA SILIKATOWA
S 0502-Y50R |