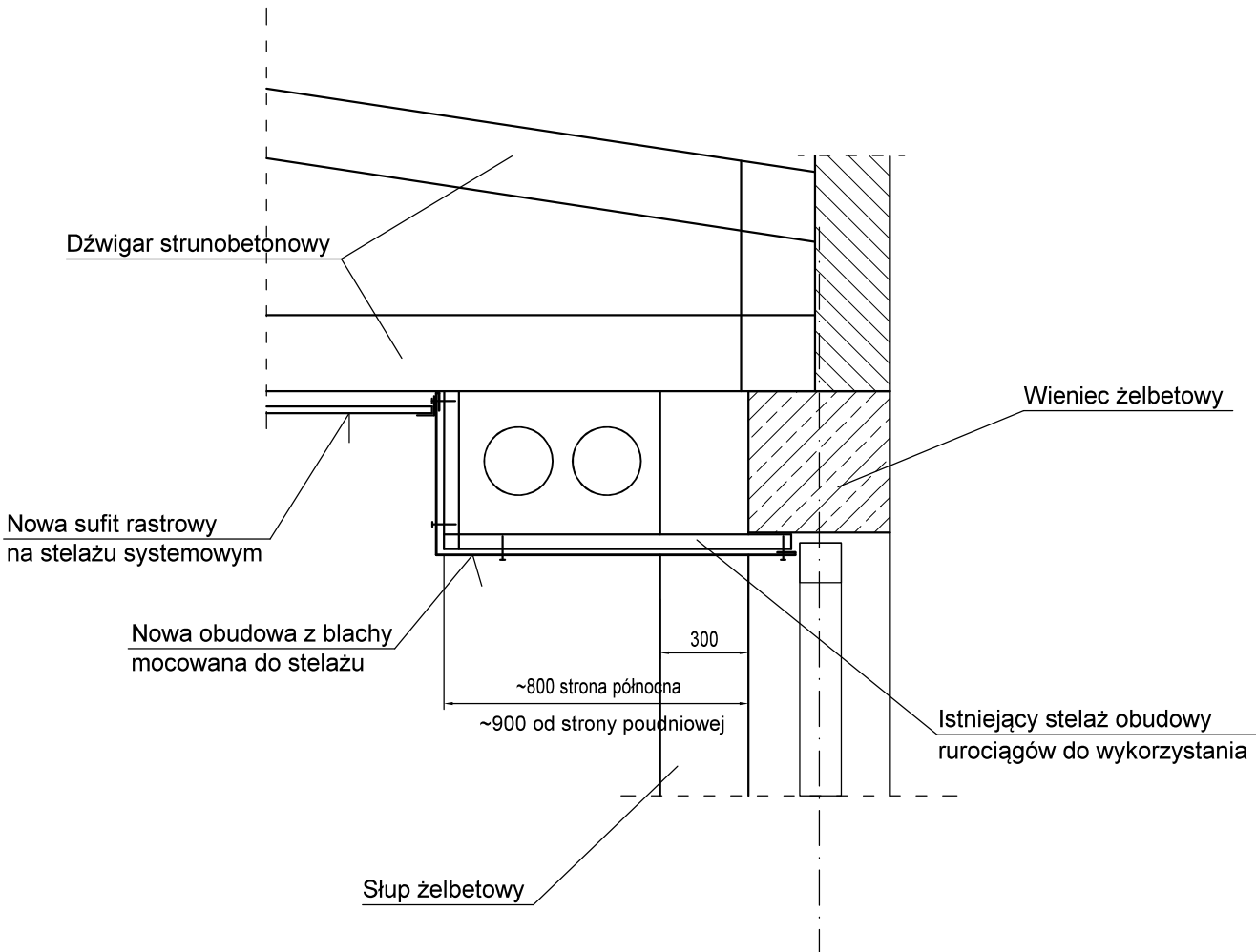


SZCZEGÓŁ MASKOWNICY
RUROCIĄGÓW

1:10



STAL S235JRG2

UWAGI!

- Obudowę rurociągów w rozebrać, a stelaż pozostawić.
Stelaż ocenić i wykorzystać do mocowania nowej obudowy.
W razie konieczności dokonać naprawy stelażu.
- Montaż obudowy z blach ocynk o gr. 0,55mm, mocować do stelażu na wkręty. Blachy pomalować farbami do ocynku.
Kolor taki sam jak sufitu rastrowego.
- Wymiary blach dopasować do stelażu i słupów żelbetowych

<div></div> <div>PAMAR-PROJEKT-JACEK GRUBA Projektowanie, nadzór, doradztwo ul. Kukulcza 4, 86-061 Brzoza</div>		<div>TEMAT:</div> <div>WYKONANIE PRAC REMONTOWYCH POLEGAJĄCYCH NA WYMIANIE SUFITU I LAMP OŚWIETLENIOWYCH W KRYTEJ HALI LEKKOATLETYCZNEJ</div>	
NAZWA RYSUNKU:	SZCZEGÓŁ OBUDOWY RUROCIĄGÓW		SKALA: 1:10
ADRES INWESTYCJI:	ul. Gdańska 163 , 85-647 Bydgoszcz		NR RYS.: B-08
INWESTOR:	BYDGOSKIE CENTRUM SPORTU ul. Gdańska 163, 85-647 Bydgoszcz		
BRANŻA:	KONSTRUKCJE BUDOWLANE	DATA: 4.07.2024	
OPRACOWAŁ:	mgr inż. Jacek Gruba nr upr.bud. UAN-KZ-7210/271/89 specjalność: konstrukcje budowlane		
PROJEKTOWAŁ:	mgr inż. Henryka Gruba nr upr.bud. GP-KZ-7342/410/94 specjalność: konstrukcje budowlane		