

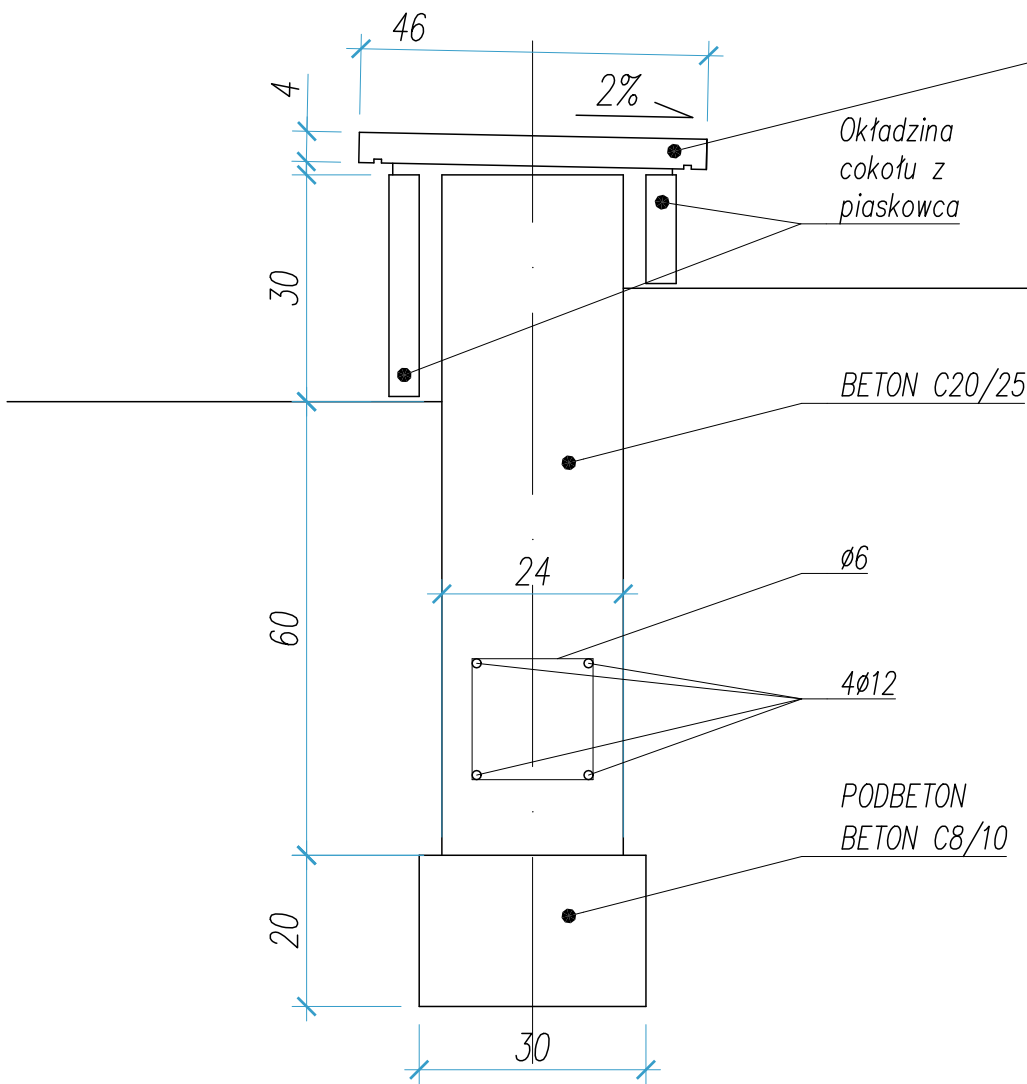
OGRODZENIE BIEŻNI - UZUPEŁNIENIE COKOŁU

- UWAGI:
- Przed rozpoczęciem prac należy przygotować teren, wykonać pomiary sprawdzające rzędne terenu z rzędnymi zawartymi w projekcie. Z uwagi na konieczność nawiązania wysokościowego projektowanych elementów do elementów istniejących konieczne jest wykonywanie robót pod stałym nadzorem i w stałej współpracy z doświadczonym geodetą. Wszelkie rozbieżności z poczynionymi na etapie projektu założeniami wysokościowymi należy zgłaszać na bieżąco projektantowi w celu wprowadzenia ewentualnej poprawki.
 - Wszystkie nazwy firm lub materiałów zostały podane w celu informacyjnym, w przypadku zastąpienia innymi zmianą uzgadniać z architektem lub inwestorem.
 - Wszystkie prace budowlane powinny być prowadzone pod nadzorem i przez osoby uprawnione.
 - W trakcie realizacji projektu należy stosować materiały i wyroby posiadające obowiązujące świadectwa dopuszczenia do stosowania w budownictwie lub jeśli są przedmiotem Norm Państwowych, zaświadczenie producenta potwierdzające ich zgodność z postanowieniami odpowiednich norm.
 - W wypadku dokonania zmian bez powiadomienia projektanta, osoba decydująca o zmianie przejmuje na siebie odpowiedzialność, nie tylko za wybrany fragment, ale za całą inwestycję, gdyż proces budowlany jest złożony i z pozoru błahę decyzję mogą mieć istotne konsekwencje w innym miejscu.

PRZEKRÓJ POPRZECZNY

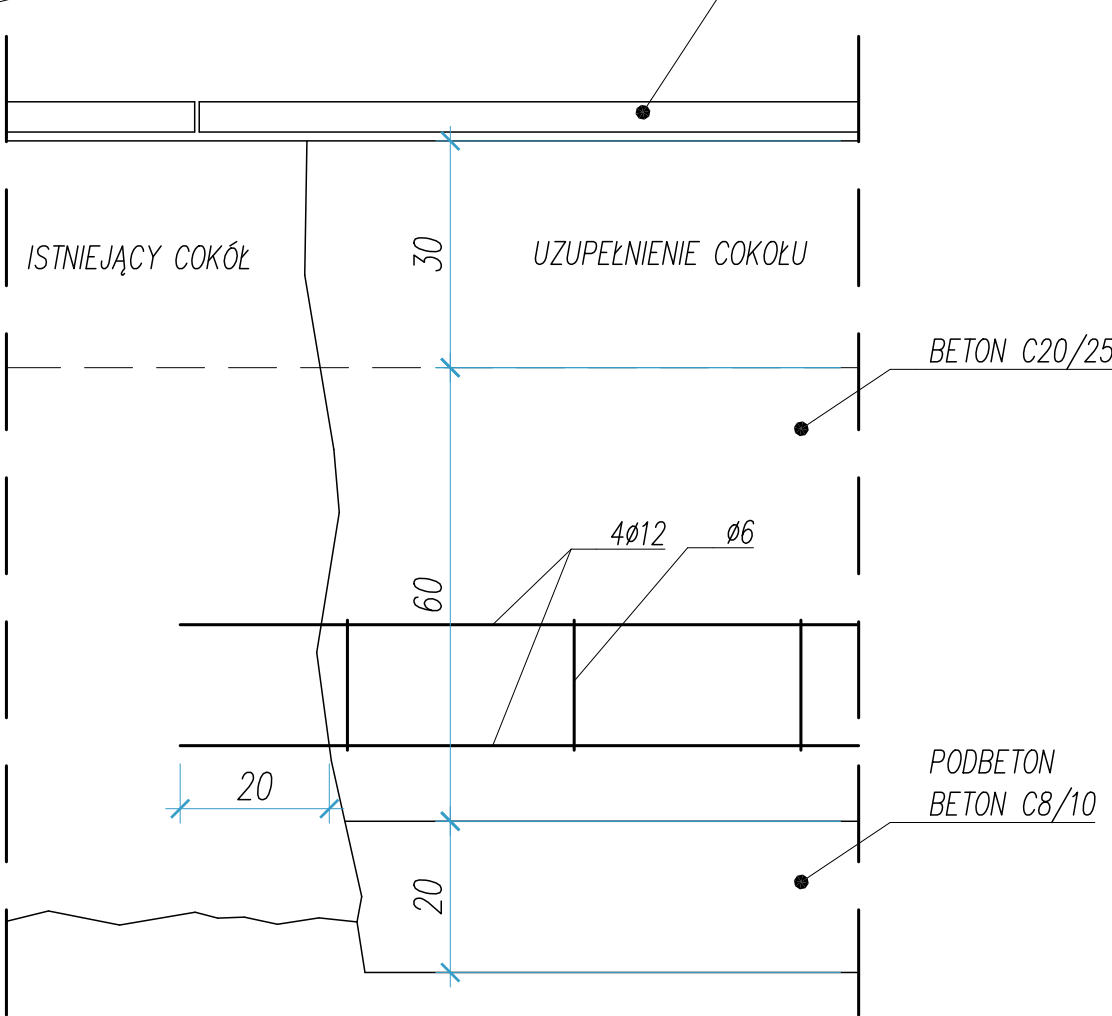
STRONA ZEWNĘTRZNA

STRONA WEWNĘTRZNA



PRZEKRÓJ PODŁUŻNY

Nakrywa – piaskowiec formatowany, płyty prostokątne gr. 4cm, z podciętymi okapnikami po obu stronach, piaskowanie całości po montażu.



ems.cib	
1 Red	0.10
2 Yellow	0.20
3 Green	0.40
4 Cyan	0.13
5 Blue	0.25
6 Magenta	0.50
7 White	0.18
8 D. Grey	0.05
9 L. Grey	0.10
10-24	obj.
25	0.15
26-29	obj.
30	0.18
31-42	obj.
43	0.20
44-59	obj.
60	0.20
61-251	obj.
252	0.05
253	obj.
254	0.09
255	obj.

INWESTOR

MIASTO POZNAŃ - POZNANSKIE OŚRODKI SPORTU I REKREACJI
UL. JANA SPYCHAŁSKIEGO 34
61-553 POZNAŃ

ADRES OBIEKTU

STADION LEKKOATLETYCZNY
UL. WARMIŃSKA 1
60-628 POZNAŃ
Dz. nr 18/2, OBRĘB 0020 GOŁĘCIN

ERMS

Kamila Karłowska

ERMS PLUS Kamila Karłowska
biuro: ul. Zmartwychwstańców 8a/2, 61-501 Poznań
tel: 61 223 0589, fax: 61 641 7302

SPECJALNOŚĆ	IMIĘ I NAZWISKO	UPRAWNIENIA	PODPIS
ARCHITECTURA PROJEKTANT	mgr inż. arch. Piotr JASINIAK	7131/45/P/2000	
OPRACOWANIE	mgr inż. Kamila KARŁOWSKA		
KOORDYNACJA	Krzysztof KARŁOWSKI		
TEMAT OPRACOWANIA	OGRODZENIE BIEŻNI GŁÓWNEJ		SKALA
FAZA	PROJEKT BUDOWLANY		1:10
TREŚĆ	OGRODZENIE BIEŻNI UZUPEŁNIENIE COKOŁU		NR RYSUNKU
DATA	10 GRUDNIA 2020r.	NUMER	0 03 36
		10	