

ZAPYTANIE o ofertę cenową

na remont konstrukcji stalowej wraz z balustradami balkonów przynależnych do mieszkań
w budynku
zlokalizowanym przy ul. Wilanowskiej 10 w Gdańsku

Informacje ogólne:

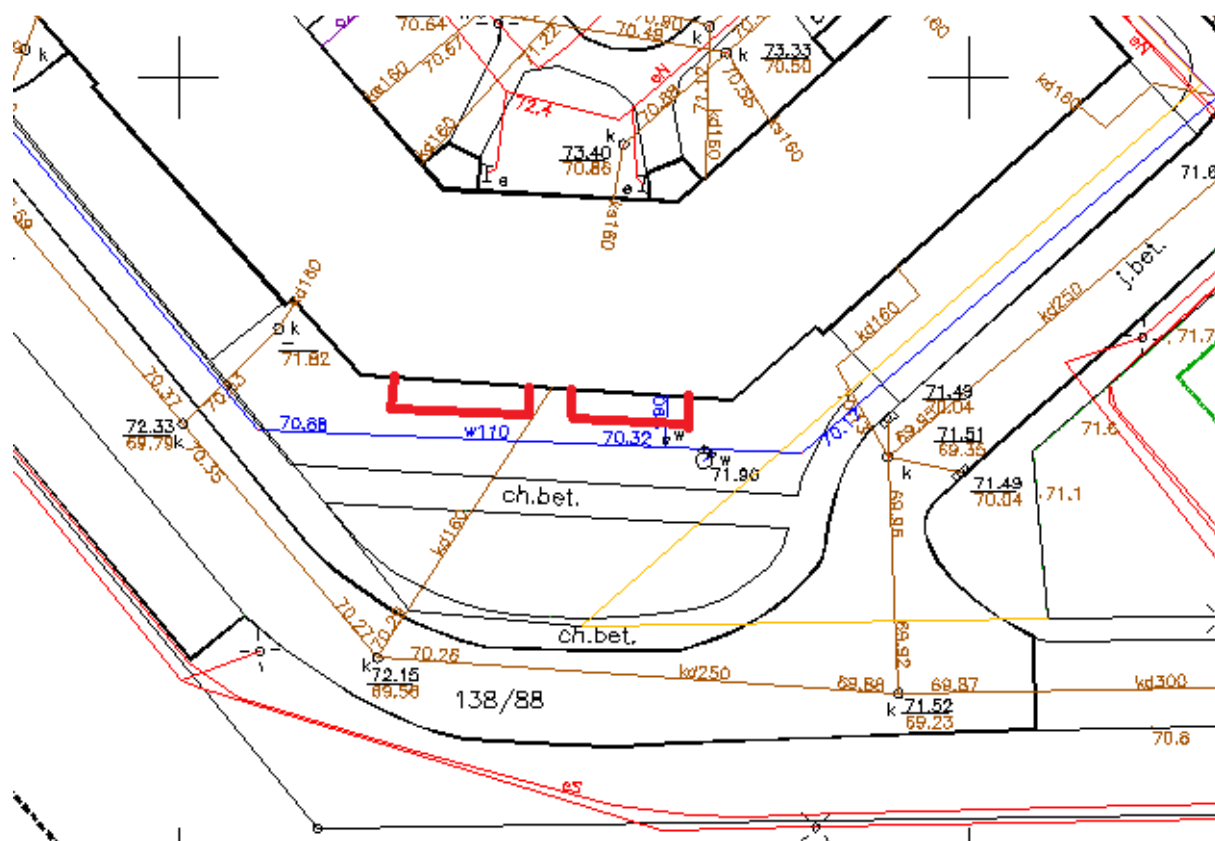
Przedmiotowy budynek przy ul. Wilanowskiej to wielorodzinny dziewięcioklatkowy budynek, całkowicie podpiwniczony, z 4 kondygnacjami nadziemnymi (parter, I, II i III piętro). W przyziemiu od strony balkonów zlokalizowane są garaże i piwnice. Przedmiotem zapytania są dwa podwójne piony balkonów klatki B i C, które nie kolidują z wjazdami do garaży.

Budynek został wybudowany w latach 2000-2001 i posiada balkony „dostawne” o niezależnej konstrukcji stalowej z prefabrykowanymi płytami balkonowymi. Po 20 letnim okresie eksploatacji budynku na elementach stalowych balkonów widoczne jest odspojenie i łuszczenie się farby. Konstrukcja stalowa balkonów (pionów) wykonana jest w oparciu o słupy stalowe o przekroju zamkniętym 100x100x4 ze stali St3S. Słupy po długości łączone są na wkładkę o przekroju zamkniętym 90x90x4 i wkręty dociskowe. Dwa słupy przy ścianie budynku są kotwione do wieńców za pomocą tulei dystansowych na kotwy wklejane HILTI, natomiast skrajne słupy przytrzymane są płytą podestową balkonu. Płyty podestowe balkonów to żelbetowe prefabrykowane płyty oparte w czterech narożach na stalowych wspornikach wypuszczonych ze słupów konstrukcji nośnej. Płyty podestowe stanowią stężenie poziome całej konstrukcji i są wykończone gresem. Balustrady balkonów wykonane są z profili stalowych zamkniętych 60x60x4 i 50x50x4 ze stali St3S, wypełnienie z płyt włókno-cementowych MINERIT. Wszystkie elementy stalowe balkonów są ocynkowane ogniowo i malowane dwukrotnie farbą gruntową do metalu a następnie emalią wierzchnią. Płyty balkonowe malowane są w kolorze białym (sufity i boki) farbą do betonu i użytku zewnętrznego, od góry na płytach jako posadzka jest ułożony gres.

Zapytanie dotyczy – remontu konstrukcji 2 podwójnych pionów.



Szkic fragmentu rzutu budynku z uzbrojeniem terenu:

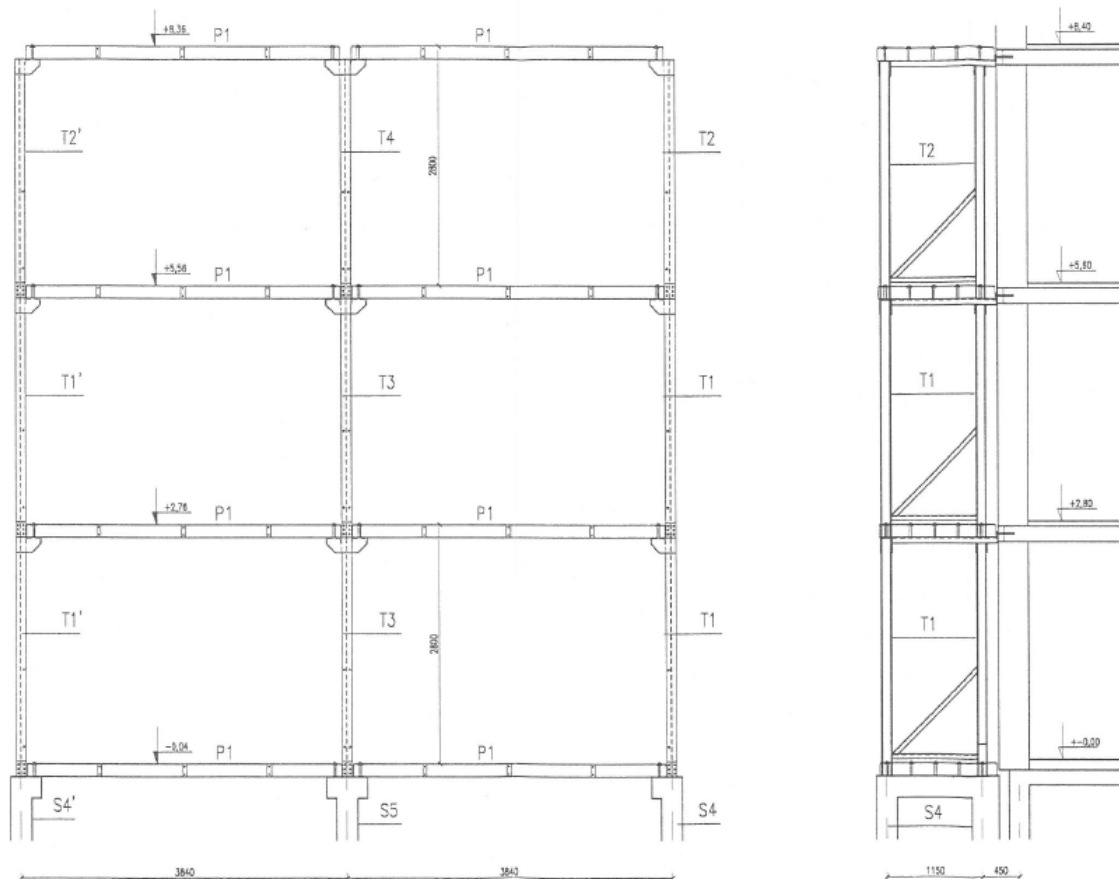


Zdjęcia - widok:

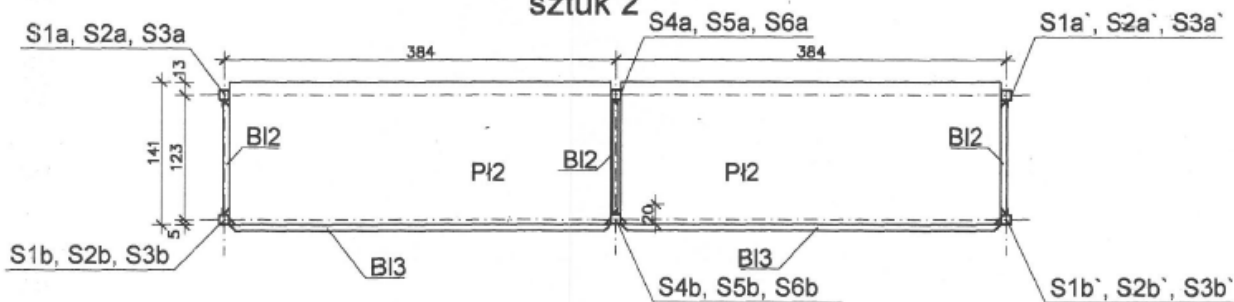




Wymiary balkonów i szczegóły z proj. budowlanego:



Widok z góry
Balkon B2
sztuk 2



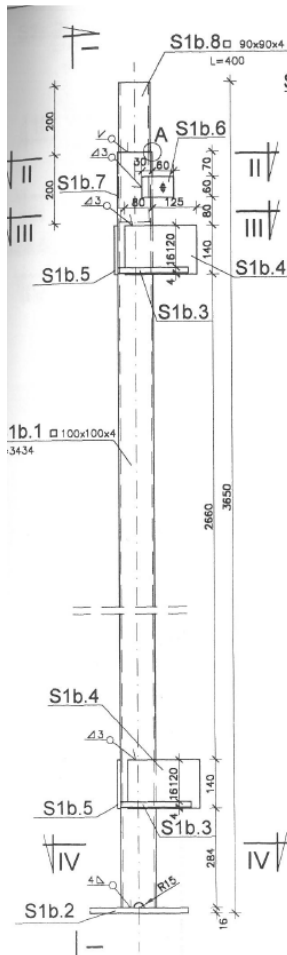
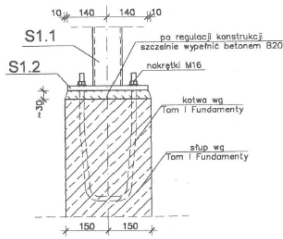
Każda płyta balkonowa żelbetowa – dł. 3,7 x szer. 145 cm.

Wysokość słupów stalowych maksymalnie około 10 m.

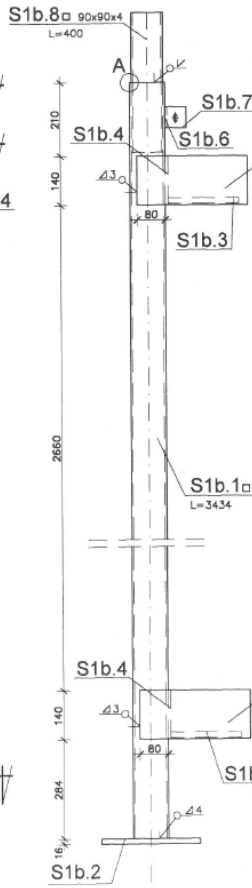
Wypełnienie balustrad i ścianek dzielących balkony – płyta MINERIT w konstrukcji stalowej.

Pozostałe szczegóły konstrukcji balkonów oraz balustrad i szczegóły połączeń:

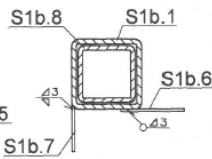
**SZCZEGÓŁ POŁĄCZENIA
SŁUPA S1, S4 Z FUNDAMENTEM**
Skala 1:10



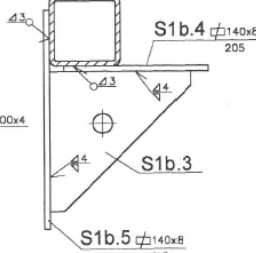
Przekrój I-I



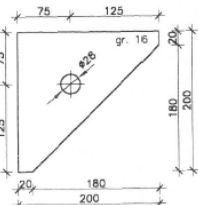
**Przekrój II-II
Skala 1:5**



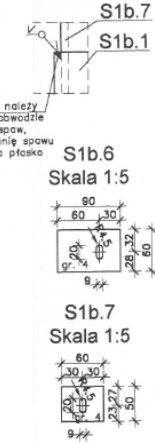
**Przekrój III-III
Skala 1:5**



**S1b.3
Skala 1:5**

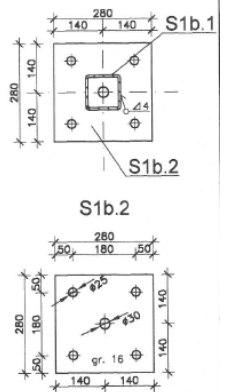


**Szczegó A
Skala 1:2**



**SŁUP S1b, S1b'
Skala 1:10**

**Przekrój IV-IV
Skala 1:5**



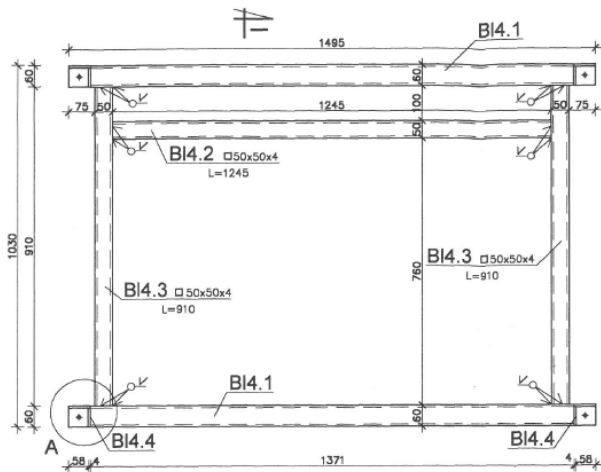
UWAGA:

- 1) Słup S1b` jest lustrzanym odbiciem słupa S1b
- 2) Dla balkonu B3 wykonać 1 sztukę słupa S1b i 1 sztukę słupa S1b` z elementem S1b.3 gr. 18mm, bez elementów S1b.3, S1b.4, S1b.5 umieszczonych u dołu słupa.

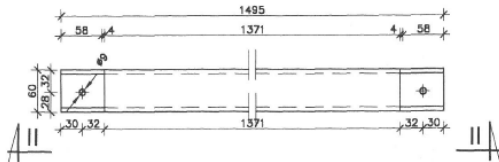
**Stal: St3S
Elektrody: ER146**

PRACOWNIA PROJEKTOWANIA I REALIZACJI ABRAMSKI-ŻUREK 80-214 GDAŃSK, UL. SMOLUCHOWSKIEGO 10/10, TEL/FAX (058) 345 13 93			
Projekt wykonawczy balkonów dla budynku mieszkalnego nr1 Gdańsk Ujeścisko, os. "Jany"			
Słup S1b, S1b'		SKALA:	1:50
AUTOR:	mgr inż. Maria Żurek, upr.nr 66/To/98 mgr inż. M. Abramski	DATA:	lipiec 2001
OPRACOWAŁ:	mgr inż. Maria Żurek, upr.nr 66/To/98 mgr inż. M. Abramski, tech. A. Sawicki	TYTUŁ:	K-2.2

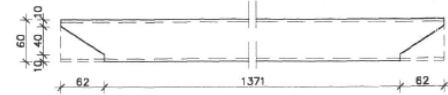
Bok balustrad:



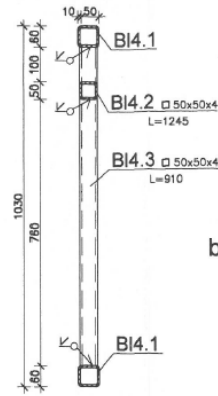
BI4.1 $\square 60 \times 60 \times 4$
Skala 1:5



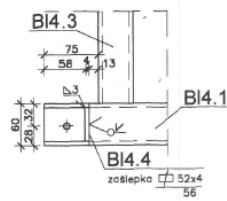
Przekrój II-II
Skala 1:5



Przekrój I-I

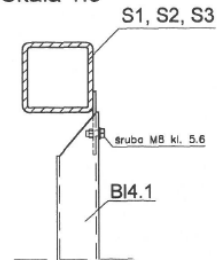


Szczegół A
Skala 1:5



BALUSTRADE BT
Skala 1:10

Szczegół połączenia
balustrady BI4 ze słupem S1, S2, S3
Skala 1:5

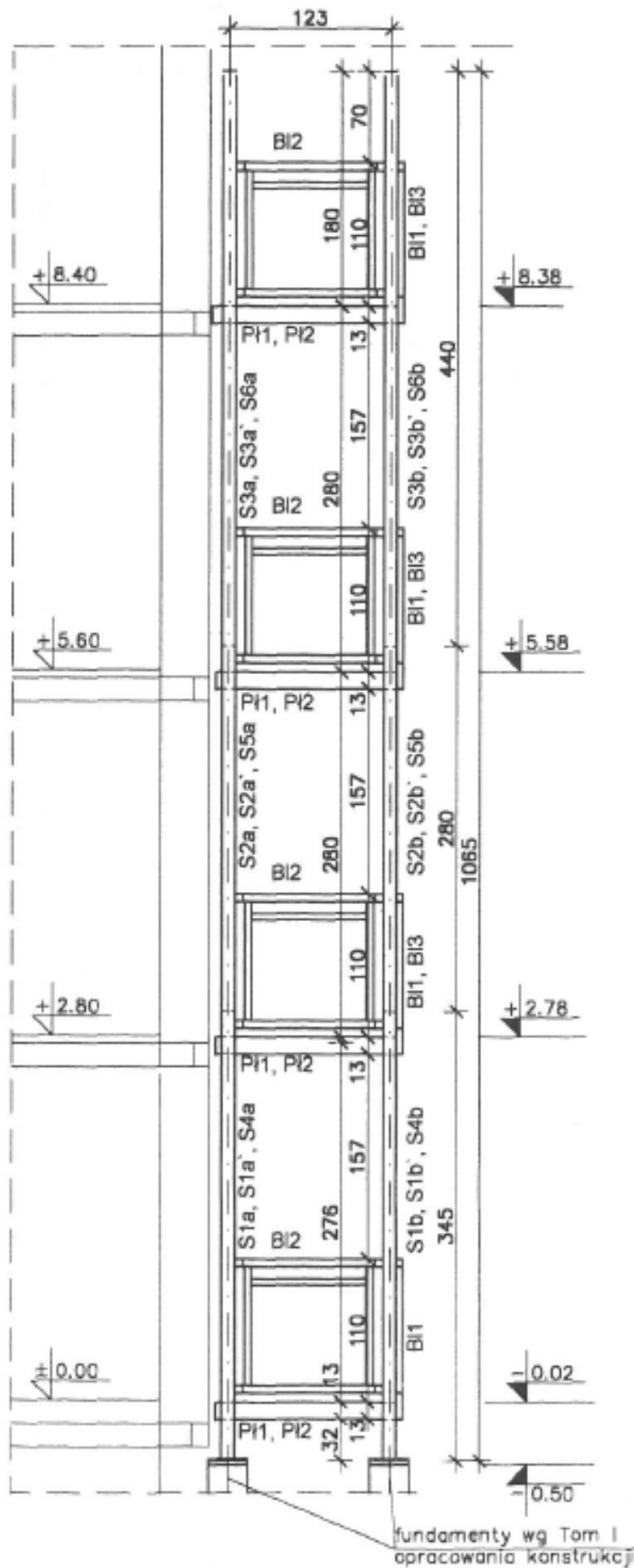


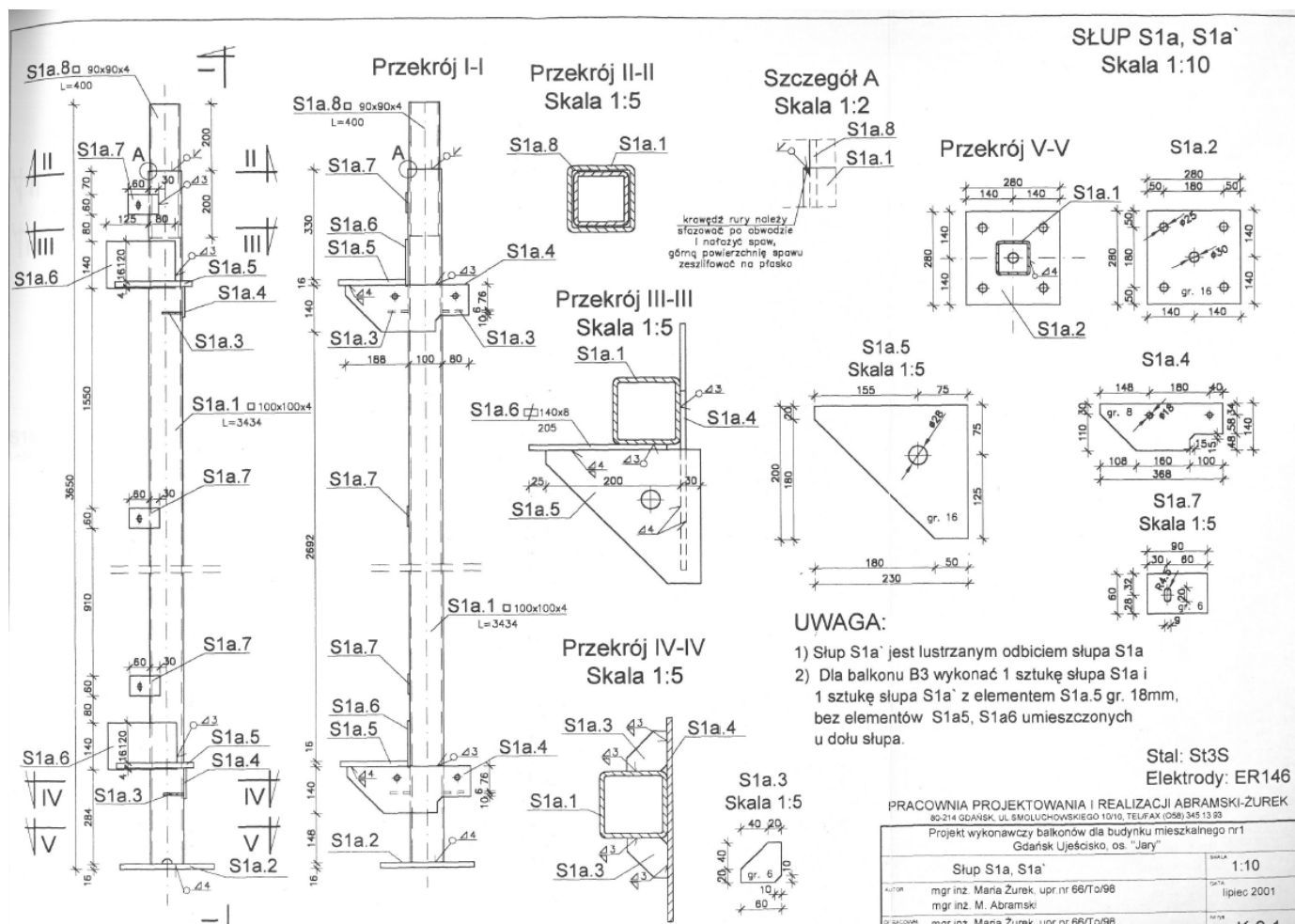
Stal: St3S

PRACOWNIA PROJEKTOWANIA I REALIZACJI ABRAMSKI-ZUREK
40-214 GDANSK, UL. SMOLUCHOWSKIEGO 10/10, TEL/FAX (058) 345 13 83

Projekt wykonawczy balkonów dla budynku mieszkalnego nr1 Gdańsk Ujeścisko, os. "Jary"		SKALA	1:10
AUTOR	mgr inż. Maria Żurek, upr. nr 66/To/98 mgr inż. M. Abramski	DATA	lipiec 2001
OPRACOWAŁ	mgr inż. Maria Żurek, upr. nr 66/To/98 mgr inż. M. Abramski, tech. A. Sawirski, P. Kawczyński	WZR	K-5.4

Balkon B1a, B2





Planowany zakres robót obejmuje następujące prace:

- ✓ zabezpieczenie terenu prac
- ✓ ustawienie rusztowań (prace można wykonywać sukcesywnie pionami balkonów)
- ✓ zabezpieczenie okien, fragmentów ścian elewacji, posadzek płyt balkonowych, wypełnienia balustrad balkonów i ewentualnego wyposażenia balkonów przed ewentualnym zniszczeniem, uszkodzeniem w trakcie czyszczenia i remontu konstrukcji i pozostałych elementów stalowych ocynkowanych balkonów
- ✓ oczyszczenie wszystkich elementów stalowych ze stali ocynkowanej tj. słupów i wszelkich elementów mocujących, balustrad i ścianek dzielących balkony ręcznie lub za pomocą środków chemicznych – bez uszkodzenia ocynku
- ✓ przygotowanie podłoża wszystkich elementów ocynkowanych przed malowaniem – zmycie powierzchni odpowiednim roztworem wodnym, odtłuszczenie powierzchni, spłukanie i wysuszenie – zgodnie z instrukcją producenta farby
- ✓ malowanie oczyszczonej konstrukcji i pozostałych elementów farbą podkładową stosowaną na ocynk (**3202 Galvinoleum firmy Noxan**) – zgodnie z instrukcją producenta farby. Karta produktu dostępna na stronie <https://www.noxan.pl/karty-charakterystyki/rust-oleum/3202-rust-oleum-podklad-na-ocynk-kc-2013.pdf>
- ✓ malowanie elementów stalowych farbą (**Alkythane 7500 firmy Noxan**) – zgodnie z instrukcją producenta farby
- ✓ oczyszczenie żelbetowych płyt balkonowych, zaszpachlowanie ewentualnych ubytków betonem szpecnym i ich zagruntowanie (boki i dół płyty)
- ✓ umycie wypełnienia balustrad z płyt minerit (barwione w masie)

- ✓ dwukrotne malowanie płyt balkonowych (dół i boki) farbą elewacyjną w kolorze białym lub inną farbą do betonu stosowaną na zewnątrz
- ✓ przegląd i ocena stanu posadzek na balkonach, wytypowanie ewentualnych powierzchni do wymiany – skucie gresu, oczyszczenie i przygotowanie podłoża, ułożenie gresu mrozoodpornego na zaprawie mrozoodpornej, zafugowanie fugą elastyczną stosowaną na zewnątrz, na styku końca płyty balkonowej z gresem zastosować typową listwę okapową do glazury zapobiegającą skapywaniu wody opadowej w miejscu fug i zalewania boków płyty balkonowej (szczegóły uzgodnić przed wykonywaniem prac) – prace związane z realizacją wymiany gresu będą wykonywane wg obmiaru powykonawczego
- ✓ uprzątnięcie balkonów po wykonanym remoncie
- ✓ demontaż rusztowań
- ✓ uprzątnięcie terenu prac

Wykonawca przy realizacji prac powinien zapewnić rusztowania, prace należy wykonywać z zewnątrz budynku. Przy wykonywaniu prac należy przestrzegać przepisów bhp.

Wszelkie prace wykonywać zgodnie z zaleceniami producentów materiałów zastosowanego systemu.

Prace wykonywać w temperaturze i warunkach atmosferycznych zgodnych z zaleceniami producenta farb. Termin realizacji prac zostanie ustalony z Wykonawcą i będzie uwzględniał ewentualne przestoje związane z niekorzystnymi warunkami atmosferycznymi.

Koszt wszystkich niezbędnych materiałów i sprzętu do realizacji zadania po stronie Wykonawcy.

Zamawiający w zależności od oferty ma prawo skorygować zakres prac (np. zlecić 1 pion balkonów lub więcej).

Wykonawca poda następujące ceny:

1. remont podwójnego pionu balkonów - **zł netto**
2. remont 1 m2 posadzki balkonu -**zł netto**

Prace należy wykonać do końca października.

Opis prac sporządziła:

Magdalena Walaszczyk

Gdańsk, kwiecień 2022 r.