

MAPA DO CELOW PROJEKTOWYCH

Skala 1:500

województwo kujawsko-pomorskie
powiat lipnowski
jednostka ewidencyjna: 040807_5 SKŁĘPE GMINA
obręb: 0013 WIOSKA

dz. nr: wg zakresu
sekcja 6.187.32.012.1, 6.187.32.012.2, 6.187.32.012.3
PODGK.6640.2.1512.2023

Układ współrzędnych 2000
Poziom odniesienia PL-EVRF2007-NH

Mapa do celów projektowych

Mapa aktualna w oznaczonym zakresie na dzień 03.08.2023 r.

Nie ma potrzeby przeprowadzania badania służebności gruntowej
Lipno, dnia 07.08.2023 r.

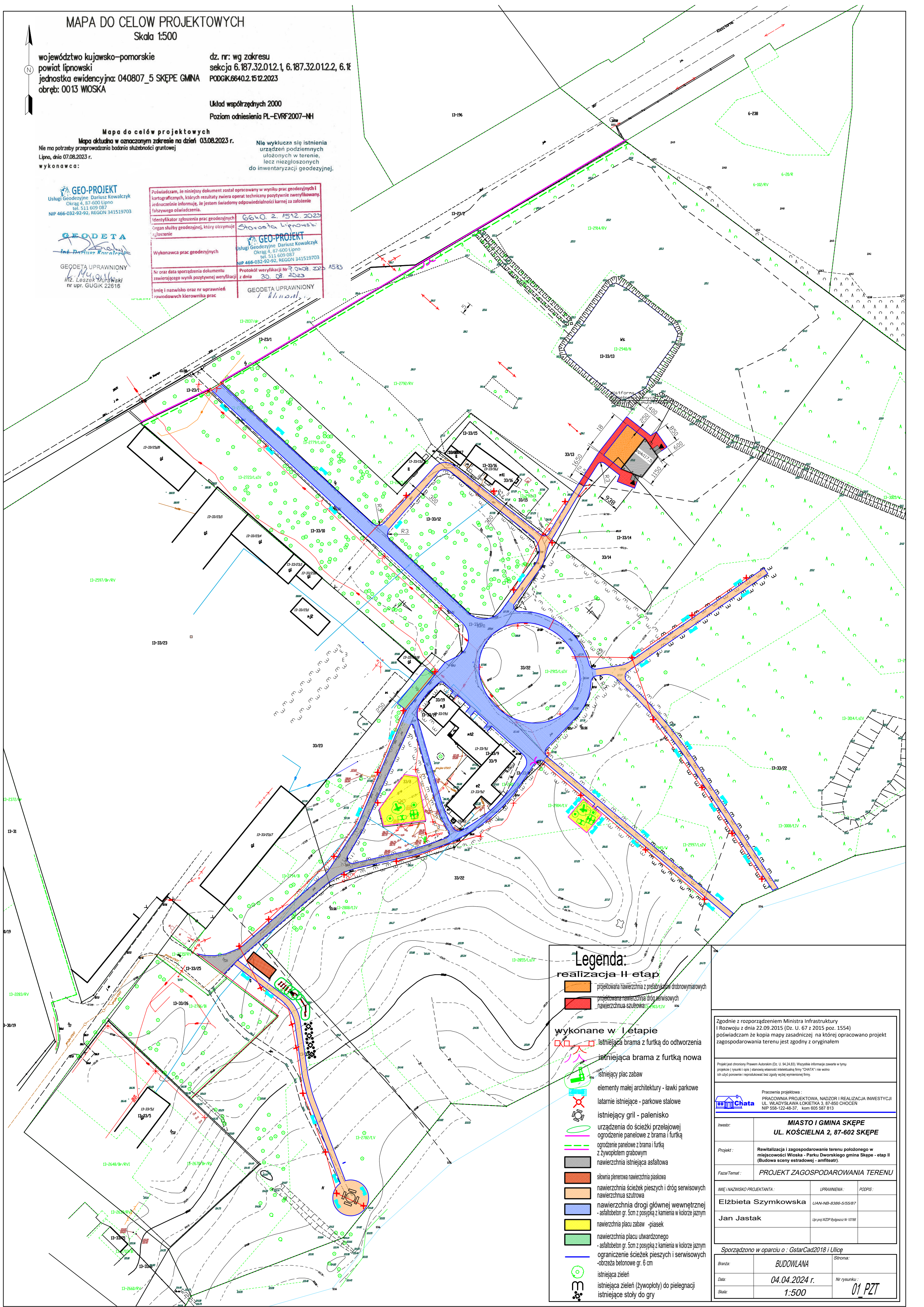
wykonawca:

Nie wyklucza się istnienia
urządzeń podziemnych
ułożonych w terenie,
lecz niezgłoszonych
do inwentaryzacji geodezyjnej.

GEO-PROJEKT
Usługi Geodezyjne Dariusz Kowalczyk
Okręg 4, 87-600 Lipno
tel. 511 609 087
NIP 466-032-92-92, REGON 341519703

GEODETA
Inż. Dariusz Kowalczyk
GEODETA UPRAWNIONY
Inż. Leszek Murawski
nr upr. GUGIK 22616

Poświadczam, że niniejszy dokument został opracowany w wyniku prac geodezyjnych i kartograficznych, których rezultaty zawiera operat techniczny pozytywnie weryfikowany, jednocześnie informuję, że jestem świadomy odpowiedzialności karnej za założenie fałszywego oświadczenia.	
Identyfikator zgłoszenia prac geodezyjnych	6640.2.1512.2023
Organ służby geodezyjnej, który otrzymuje zgłoszenie	Starosta lipnowski
Wykonawca prac geodezyjnych	Usługi Geodezyjne Dariusz Kowalczyk Okręg 4, 87-600 Lipno tel. 511 609 087 NIP 466-032-92-92, REGON 341519703
Nr oraz data sporządzenia dokumentu zawierającego wynik pozytywnej weryfikacji	Protokół weryfikacji Nr 7 OKOŚ. 2203 z dnia 30.08.2023
Imię i nazwisko oraz nr uprawnień zawodowych kierownika prac	GEODETA UPRAWNIONY Inż. Leszek Murawski nr upr. GUGIK 22616



Legenda:

realizacja II etap

projektowana nawierzchnia z przebiegiem drogowym

projektowana nawierzchnia dróg serwisowych

nawierzchnia szutrowa

wykonane w I etapie

istniejąca brama z furtką do odтворzenia

istniejąca brama z furtką nowa

istniejący plac zabaw

elementy małej architektury - ławki parkowe

latarnie istniejące - parkowe stalowe

istniejący grill - palenisko

urządzenia do ścieżki przełajowej

ogrodzenie panelowe z bramą i furtką

ogrodzenie panelowe z żywopłotem grabowym

nawierzchnia istniejąca asfaltowa

siłownia plenerowa nawierzchnia piaskowa

nawierzchnia ścieżek pieszych i dróg serwisowych

nawierzchnia szutrowa

nawierzchnia drogi głównej wewnętrznej

asfaltobeton gr. 5cm z posypką z kamienia w kolorze jasnym

nawierzchnia placu zabaw - piasek

nawierzchnia placu utwardzonego

asfaltobeton gr. 5cm z posypką z kamienia w kolorze jasnym

ograniczenie ścieżek pieszych i serwisowych

obrzeża betonowe gr. 6 cm

istniejąca zielen

istniejąca zielen (żywopłoty) do pielęgnacji

istniejące stoły do gry

Zgodnie z rozporządzeniem Ministra Infrastruktury i Rozwoju z dnia 22.09.2015 (Dz. U. 67 z 2015 poz. 1554) poświadczam że kopia mapy zasadniczej na której opracowano projekt zagospodarowania terenu jest zgodny z oryginałem

Projekt jest chroniony Prawem Autorskim (Dz. U. 84.24.83). Wszystkie informacje zawarte w tym projekcie (rysunki i opisy) stanowią własność intelektualną firmy "CHATA" i nie wolno ich użyć ponownie i reprodukcować bez zgody wyżej wymienionej firmy.

Pracownia projektowa: PRACOWNIA PROJEKTOWA, NADZOR I REALIZACJA INWESTYCJI
UL. WŁADYSŁAWA ŁOKIETKA 3, 87-850 CHOĆEN
NIP 558-122-48-37, kom 605 587 813

Investor:	MIASTO I GMINA SKŁĘPE UL. KOŚCIELNA 2, 87-602 SKŁĘPE	
Projekt:	Rewitalizacja i zagospodarowanie terenu położonego w miejscowości Wioska - Parku Dworskiego gmina Skłępe - etap II (Budowa sceny estradowej - amfiteatr)	
Faza/Temat:	PROJEKT ZAGOSPODAROWANIA TERENU	
Imię i Nazwisko Projektanta:	Uprawnienia:	Podpis:
Eiżbieta Szymkowska	LIAN-NB-8386-5/55/87	
Jan Jastak	Upr. prog. RDOP Bydgoszcz Nr 10766	

Sporządzono w oparciu o: GstarCad2018 i Ulicę

Brand:	BUDOWLANA	Strona:
Data:	04.04.2024 r.	Nr rysunku:
Skala:	1:500	01 PZT