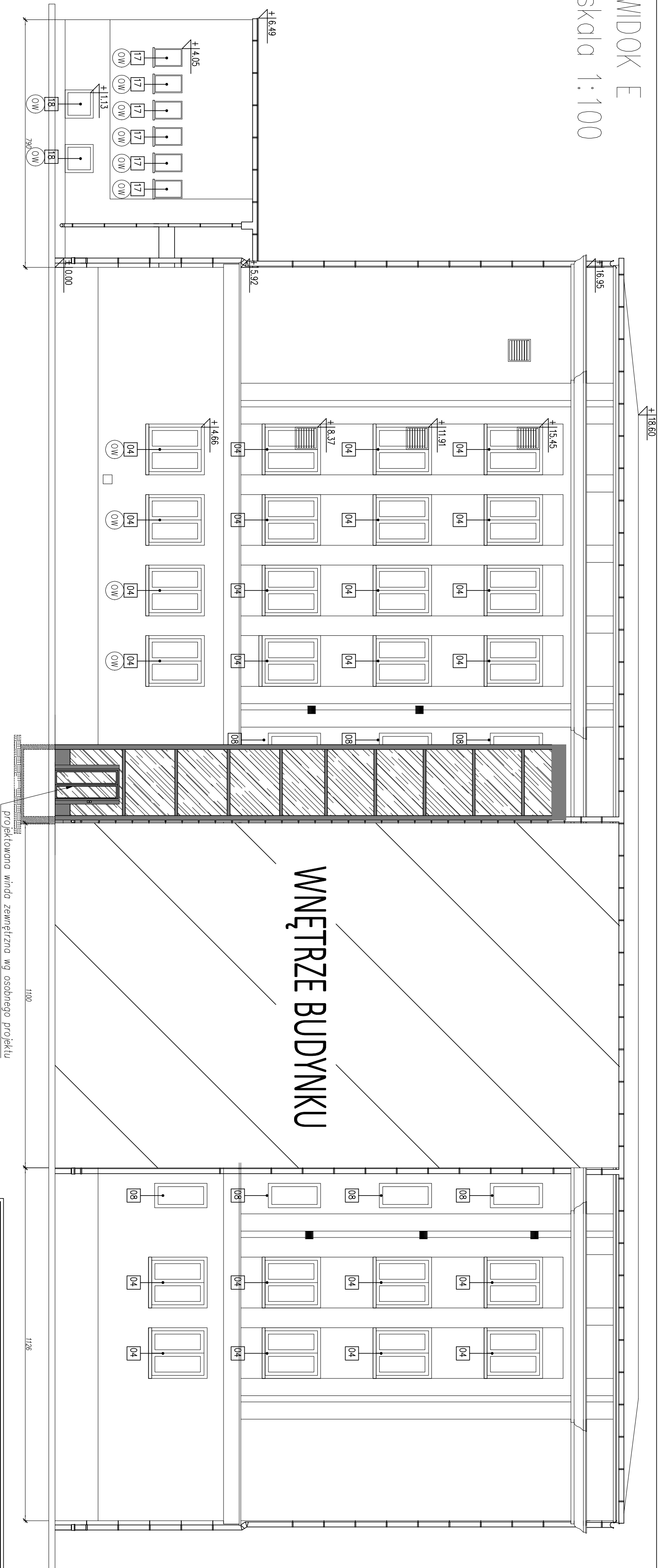


WIDOK E

Skala 1:100



LEGENDA OZNACZEŃ:

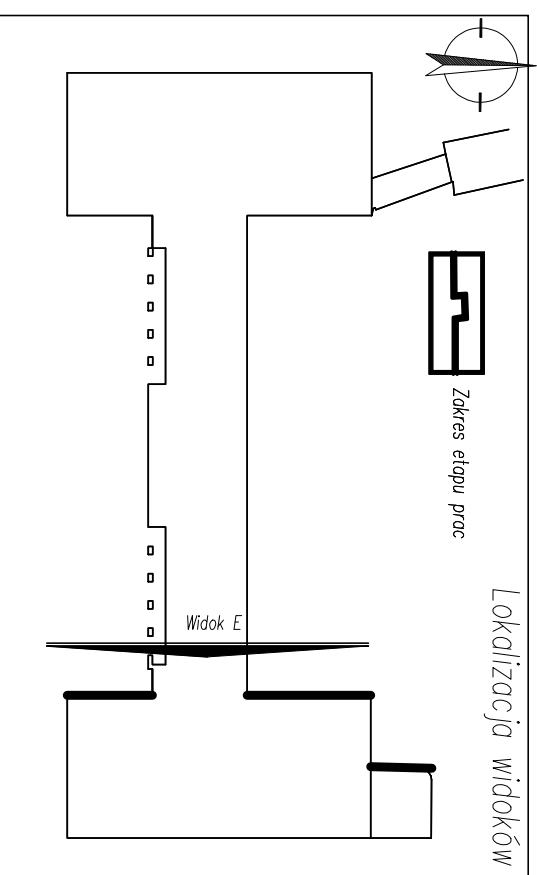
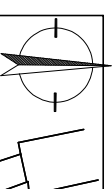
- ⊙R160 – RURA SPUSTOWA STAŁOWA Ø160mm
- ⊙R80 – RURA SPUSTOWA PCV Ø80mm
- ⊙OW – OKNA DO WYMIAŃY – 12 szt.

Uwaga:

1. W ramach opracowania projektuje się wymiary, restaurację i restytucję istniejących krat okiennych, wg rysunków.
2. Uziomy i zwody wymienić na nowe oraz instalować w miejscach według projektu branży elektrycznej
3. Rynny oraz rury spustowe przeznaczyć do naprawy lub wymiany z malowaniem wg rysunków.
4. Wszystkie parapety wymienione na nowe, wykonane z blachy powlekanej w kolorze brązowym RAAL 8012
5. W pomieszczeniach objętych wymiarem okien – uwzględnić naprawę osieczy wewnętrznych i zewnętrznych wraz z odnowieniem powłok malarskich.
6. W ramach prac posłkować się programem prac konserwatorskich.
7. Wszystkie wymiary sprawdzić w naturze.

Lokalizacja widoków

Zakres etapu prac



Temat

PROJEKT BUDOWANO-WYKONAWCZY REMONTU ELEWACJI BUDYNKU 5 Z ŁĄCZNIKIEM I PRZEBUDOWKAMI WRAZ Z WYMIANA STOLARKI OKIENNEJ BUDYNKU AKADEMII MARYNARSKI WOLEJENIEJ I M. BOHATERÓW WĘSTERPLATE W GÓRNI PRZY UL. ŚMIDOWICZA 69, 02-098, 2098, 1622, 2116 0989 226201 „I. M. GÓRNYA

Investor AKADEMIA MARYNARSKI WOLEJENIEJ I M. BOHATERÓW WĘSTERPLATE ul. Śmidowicza 69, 81-127 Gdynia

Jednostka projektowa ZP-EXPROJEKT Zbigniew Proszuro ul. Włodzysłowska 41, 84-122 Chropowo

Tytuł rysunku PROJEKT REMONTU ELEWACJI – WIDOK E

FUNKCJA	NR UPRAWNIENI	SPECJALNOŚĆ	PODPIS
Projektant	mgr inż. arch. Lukasz Ochocński	481/POOK/2012	architektoniczna
Opracował	mgr inż. arch. Jakub Stępczak		architektoniczna
Sprawdzająca	mgr inż. arch. Dominika Ponikta	487/POOK/2012	architektoniczna
Data	Maj 2018		

Kopiecie, przetworzenie i udostępnienie osobom trzecim jest zabronione zgodnie z przepisami prawa