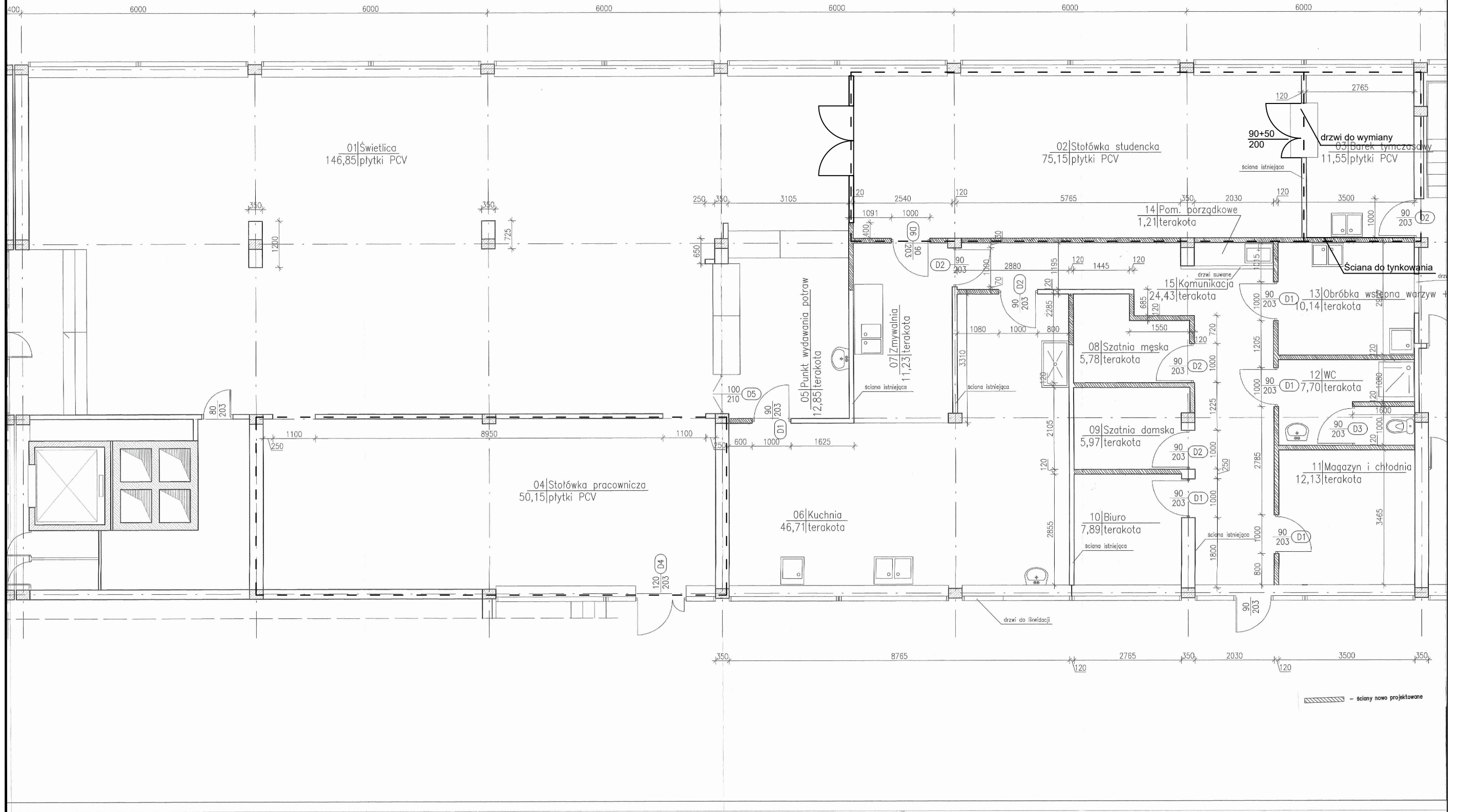


Politechnika Płock – Segment B – układ funkcjonalny



Legenda

[-] - pomieszczenia do remontu - wymiany
okładzin podłogowych

<p>Nazwa zadania REMONT ŚWIETLICY STUDENCKIEJ W GMACHU GŁÓWNYM PW FILII W PŁOCKU</p>		<p>Projektant: dr inż. Maciej Banach upr. nr MAZ/0801/PBkb/15</p>	
<p>Inwestor Politechnika Warszawska 00-661 Warszawa, Pl. Politechniki 1 Filia w Płocku ul. Łukasiewicza 17, 09-400 Płock</p>		<p>Temat rysunku RZUT PARTERU</p>	
<p>Adres inwestycji: ul. Łukasiewicza 17, 09-400 Płock, dz. ewid. nr 221/20 obręb 0004 Łukasiewicza jednostka ewidencyjna: 146201_1 Płock</p>		<p>Skala 1 : 100</p>	<p>Data 27.10.2022</p>
		<p>Nr rys. A-1</p>	<p>Nr strony</p>