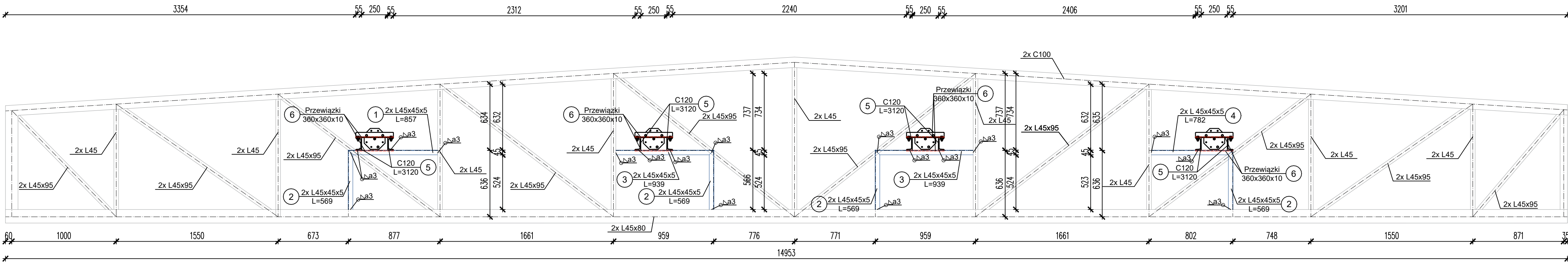


DŹWIGAR KRATOWY KR-2 NAD WIDOWNIĄ - KONSTRUKCJA WSPORCZA POD WCIĄGARKE

SKALA 1:25



UWAGA !!!

- Osoba spawająca musi wykazać się odpowiednimi uprawnieniami.
- Stal konstrukcyjna: St3SX
- Elektrody ER 146
- Elementy spawane łączyć ze sobą przy pomocy spoin pachwinowych ciągłych o grubościach zgodnie z oznaczeniami na rysunku.
- Wszystkie elementy zabezpieczyć antykorozyjnie. Zastosowane zabezpieczenie musi być sprawdzone i skuteczne, gdyż zagwarantuje nam trwałość i wytrzymałość konstrukcji. Jedną z najskuteczniejszych forma zabezpieczenia konstrukcji stalowej przed korozją jest zabezpieczenie poszczególnych elementów poprzez malowanie zestawem farb epoksydowo-poliuretanowych po wcześniejszym oczyszczeniu metodą strumieniowo-cierną do klasy Sa-2,5 wg. PN-EN ISO 8501-1. Podczas zabezpieczania konstrukcji przed korozją postępować zgodnie z wytycznymi producenta systemu powłok antykorozyjnych. Standardowa grubość powłoki ochronnej nie powinna być mniejsza niż 120 µm.

Spoiny łączące elementy dobrane zgodnie z warunkiem dla spoin pachwinowych:
 $a \geq 0,2t_2$, lecz $10 \text{ mm} \leq a \leq 2,5 \text{ mm}$
 $a \leq 0,7t_1$ oraz $a \leq 16 \text{ mm}$
gdzie:
t1 - grubość cieńszego elementu
t2 - grubość grubszego z łączonych elementów

Wykaz stali konstrukcyjnej							
Nr	Nazwa elementu	Przekrój	Wymiary	Długość	Liczba	Masa jednostkowa	A-III
			[mm]	[m]	[szt.]	[kg/m i kg]	St3SX
Dźwigar kratowy KR-2 nad widownią - KONSTRUKCJA WSPORCZA POD WCIĄGARKE						ilość [szt]:	2
1	Belka podporowa	2x L 45x45x5	-	0,857	4	3,378	11,58
2	Słupek podporowy	2x L 45x45x5	-	0,569	16	3,378	30,75
3	Belka podporowa	2x L 45x45x5	-	0,939	8	3,378	25,38
4	Belka podporowa	2x L 45x45x5	-	0,782	4	3,378	10,57
5	Ceownik	C 120	-	3,12	8	13,300	331,97
6	Przewiązki	360x360x10	-	0,36	16	78,500	162,78
SUMA [kg] :							573,02
Dodatek na spoiny 1,5% [kg] :							8,60
Masa całkowita wszystkich elementów [kg] :							581,62
Masa całkowita wszystkich elementów [t] :							0,582

Tytuł:	MODERNIZACJA WĄBRZESKIEGO DOMU KULTURY			
Stadium:	MODERNIZACJA			
Inwestor:	GMINA MIASTO WĄBRZEŻNO Ul. Wolności 18 87-200 Wąbrzeźno			
Obiekt:	BUDYNEK UŻYTECZNOŚCI PUBLICZNEJ Dz. nr ewid. : 610, pow. wąbrzeski Obręb: 0001 Wąbrzeźno Miasto Jednostka ewidencyjna: 041701_1 Wąbrzeźno			
Jednostka Projektująca :	PRACOWNIA PROJEKTOWA FSprojekt ul. PODHAŁAŃSKA 41 87-500 BŁOGNICA tel. : +48 56 697 40 30 kom. : +48 790 28 29 50 www.fsprojekt.eu			
Branża:				
KONSTRUKCYJNO - BUDOWLANA				
Projektant architektury i konstrukcji - projektant główny:	Nr upr.	Podpis		
mgr inż. Marcin Fabiański	KUP/0116/PWOK/12	KUP/0088/ZOIA/12		
upr. nr: KUP/0116/PWOK/12 w szczególności konstrukcyjno-budowlanej do projektowania i kierowania robotami bud. bez ograniczeń				
upr. nr: KUP/0088/ZOIA/12 w szczególności architektonicznej do projektowania w ograniczonym zakresie				
Opracowała:	Nr upr.	Podpis		
mgr inż. Klaudia Nalepa				
Nazwa rysunku: DŹWIGAR KRATOWY KR-2 NAD WIDOWNIĄ - KONSTRUKCJA WSPORCZA POD WCIĄGARKE				
Skala:	Data (dd.mm.rrrr)	Numer rys.:	TOM:	
1:25	02.2023	K-2	PT	