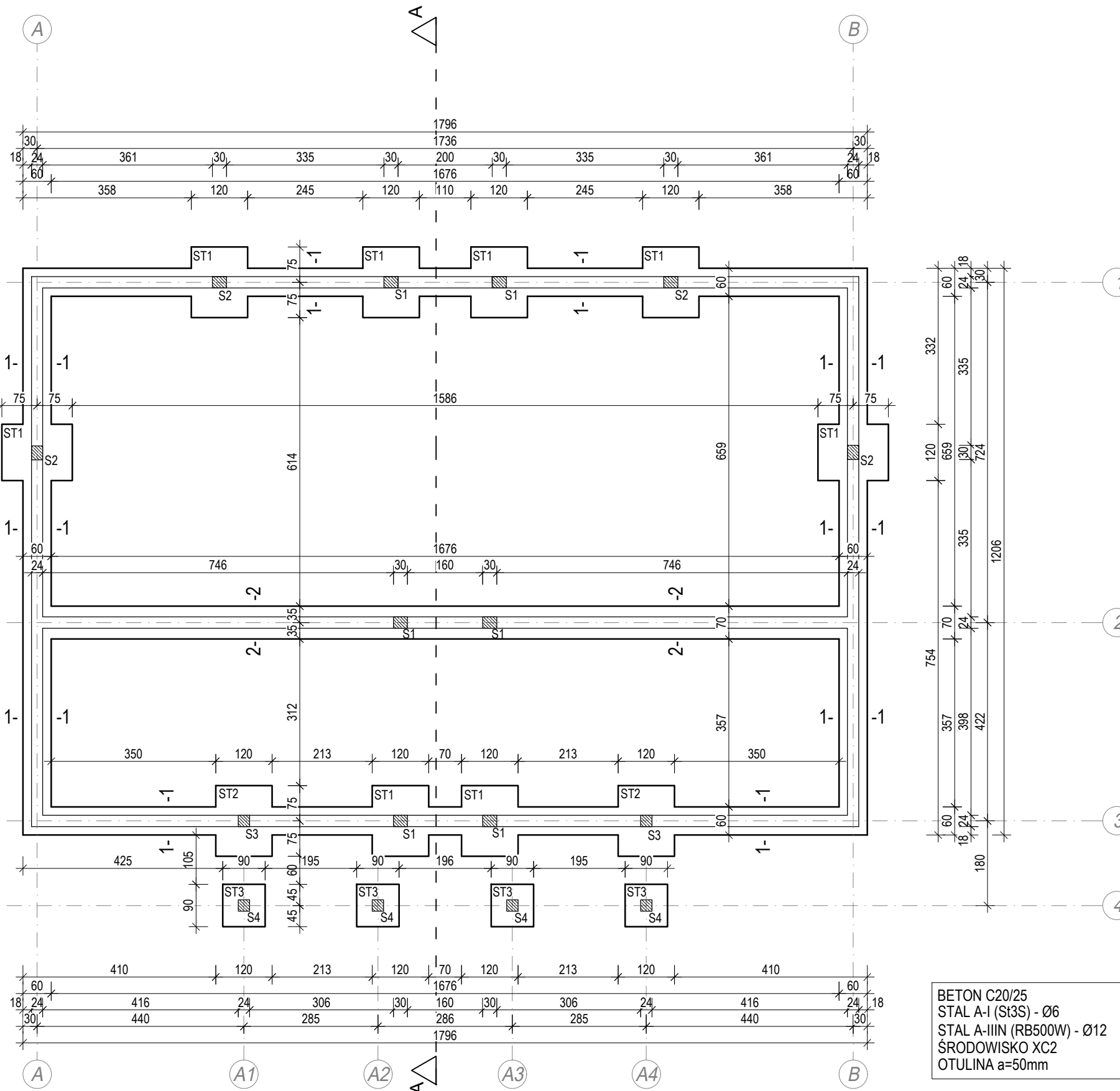
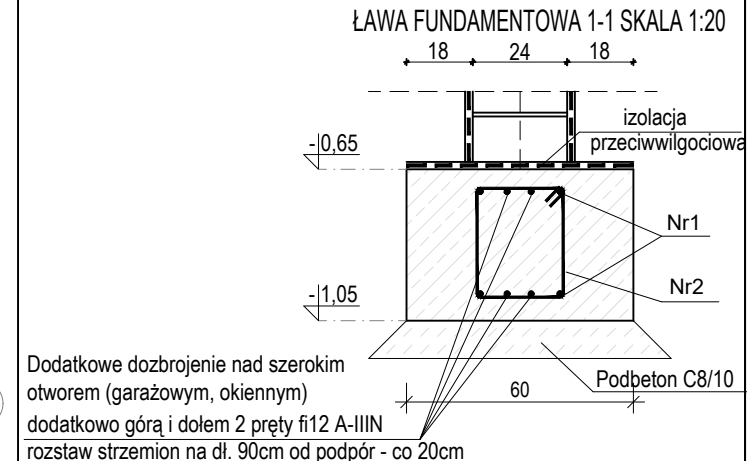


RYS.K1- Rzut fundamentów



Dodatkowe dozbrojenie nad szerokim otworem (garażowym, okiennym) dodatkowo góra i dołem 2 pręty fi12 A-IIIIN rozstaw strzemion na dł. 90cm od podpór - co 20cm



Dodatkowe dozbrojenie nad szerokim otworem (garażowym, okiennym) dodatkowo góra i dołem 2 pręty fi12 A-IIIIN rozstaw strzemion na dł. 90cm od podpór - co 20cm

INWESTOR
 Gmina Mietków
 ul. Kolejowa 35,
 55-081 Mietków

NAZWA INWESTYCJI, LOKALIZACJA
 BUDOWA ŚWIETLICY WIEJSKIEJ - WIELOFUNKCYJNEGO BUDYNKU REKREACYJNO- INTEGRACYJNEGO WRAZ Z ZAGOSPODAROWANIEM TERENU I INFRASTRUKTURĄ TOWARZYSZĄCĄ; Proszkowice, gmina Mietków, dz. nr ewid. 355/4 AM-1, obręb 0010 Proszkowice, jedn. ewid. 022306_2

PROJEKTANT W SPECJALNOŚCI KONSTRUKCYJNEJ	NR UPR.BUDOWLANYCH	PODPIS
mgr inż. Agnieszka SZWEDZIAK	WKP/0018/POOK/19	
PROJEKTANT SPRAWDZAJĄCY W SPECJALNOŚCI KONSTRUKCYJNEJ	NR UPR.BUDOWLANYCH	PODPIS
mgr inż. Marta MICHAŁOWSKA	WKP/0258/POOK/18	

ZESTAWIENIE STALI ZBROJENIOWEJ - ŁAWA 1-1, 2-2

POZ.	PRĘT	RODZAJ STALI	DŁUGOŚĆ [cm]	LICZBA SZTUK	DŁUGOŚĆ ŁĄCZNA [m]	
					A-IIIIN Ø12	A-I Ø6
	GLÓWNE	Ø12 A-IIIIN	7620	4	304,80	-
	STRZEMIĘ	Ø6 A-I	118	305	-	359,90
DŁUGOŚĆ RAZEM [m]					304,80	359,90
CIĘŻAR JEDNOSTKOWY [kg/m]					.888	.222
CIĘŻAR [kg]					270,7	79,9
CIĘŻAR OGÓLEM [kg]					351	

ETAP	PROJEKT ARCHITEKTONICZNO- BUDOWLANY		
BRANŻA	ARCHITEKTONICZNA		
TEMAT	RZUT FUNDAMENTÓW		
DATA	SKALA	NR RYS	NR STR
IV 2023	1:100	K1	