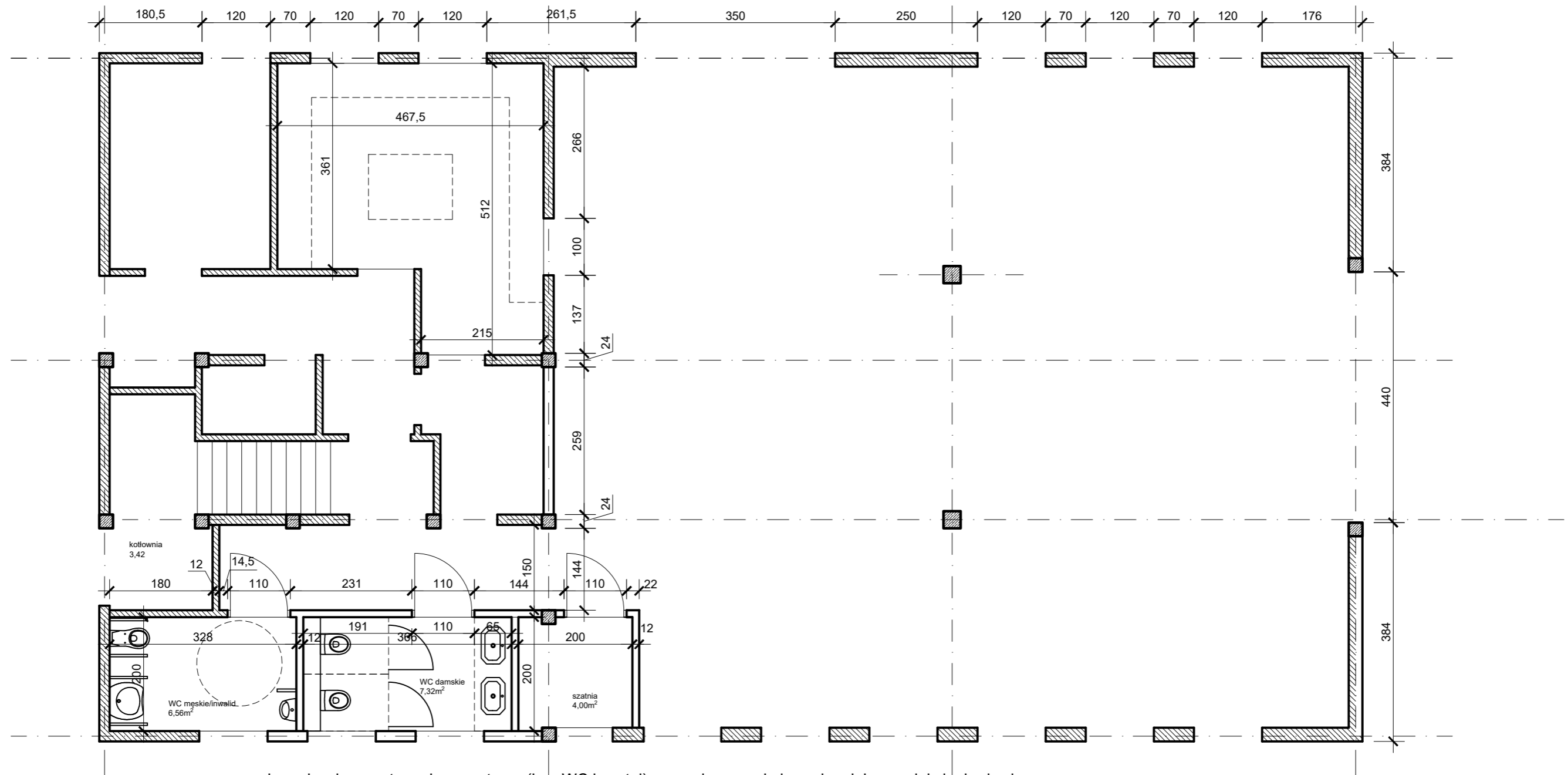


## Rzut parteru - proponowane zmiany układu ścian wewnętrznych



- okna, drzwi zewnętrzne i wewnętrzne (bez WC i szatni) - rozmieszczenie i wymiary jak w projekcie budowlanym,
- drzwi do WC i szatni zgodnie z rysunkiem zamiennym
- miski ustępowe wiszące na stelażu podtynkowym
- nad umywalkami lustro (h=min 100 cm), w pomieszczeniu dla osób niepełnosprawnych szerokość min. 80 cm, w WC damskie ok. 200 cm
- umywalka dla niepełnosprawnych z uchwytami
- miska ustępowa dla niepełnosprawnych
- umywalki w WC damskie nablátowe, blat 60x200 z granitu w kolorze czarnym lub zbliżonym
- kabiny w WC damskim z HPL
- należy uwzględnić dozowniki do mydła, papieru toaletowego i ręczników
- należy uwzględnić przegrodę pisuarową
- baterie umywalkowe stojące, czasowe.