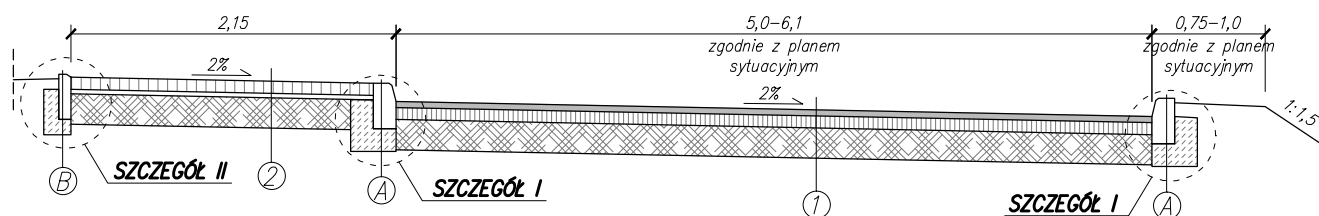
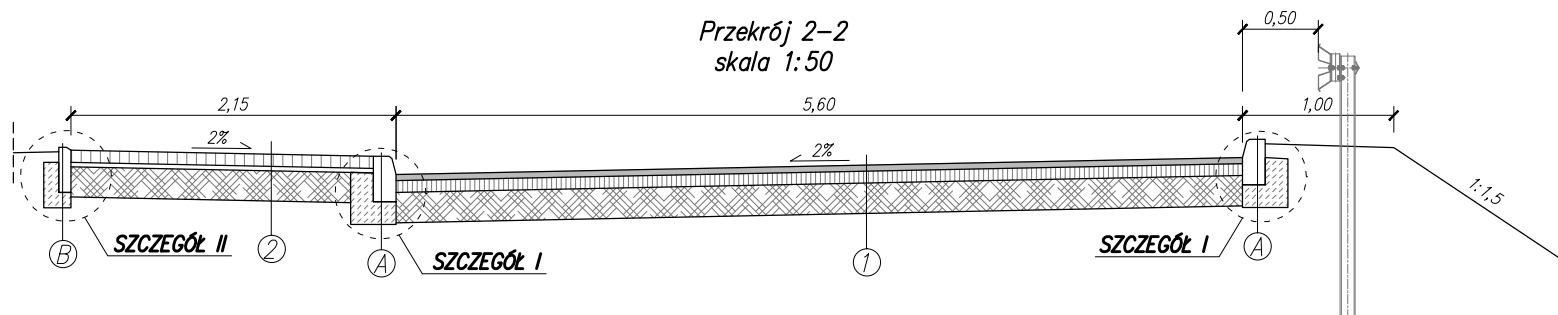


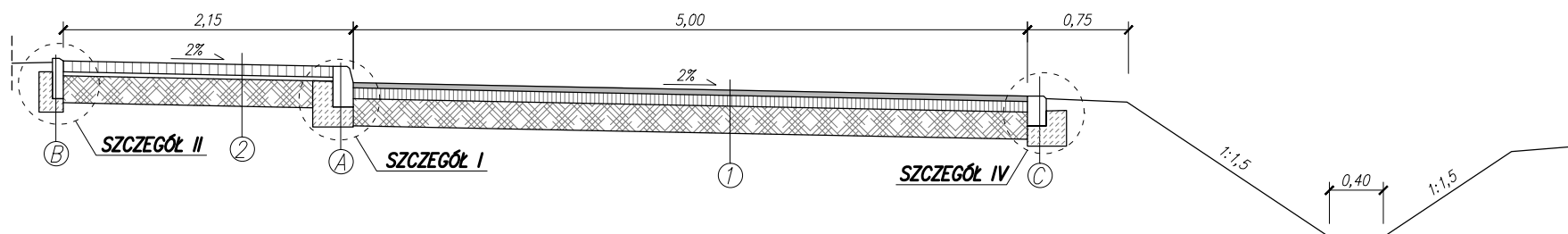
Przekrój 1-1
skala 1:50



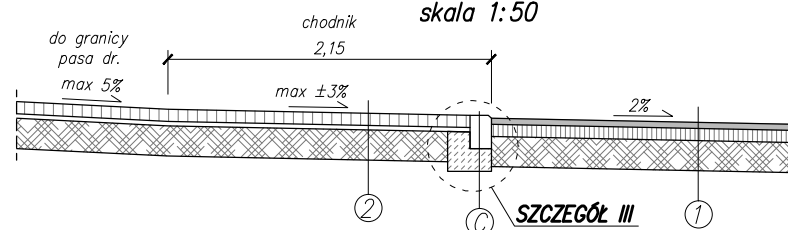
Przekrój 2-2
skala 1:50



Przekrój 3-3
skala 1:50

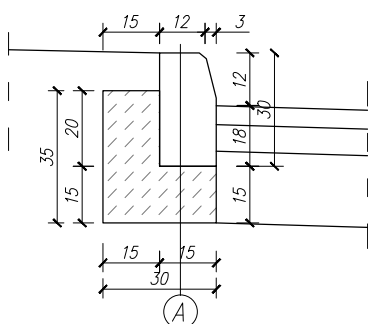


Przekrój 4-4
skala 1:50

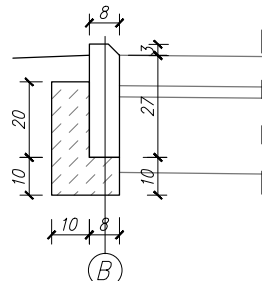


Szczegóły konstrukcyjne
skala 1:20

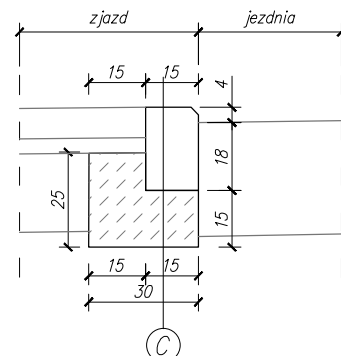
SZCZEGÓŁ I
KRAWĘŻNIK 20x30x100cm
(wyniesiony 12cm)



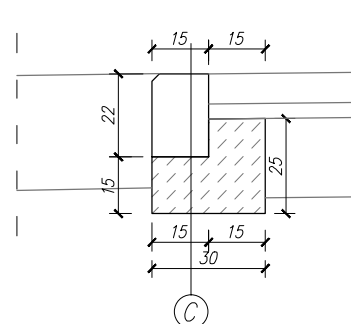
SZCZEGÓŁ II
OBRZEŻE BETONOWE
8x30x100cm



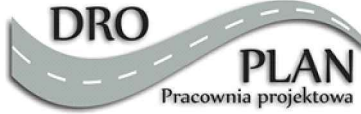
SZCZEGÓŁ III
KRAWĘŻNIK 15x22x100cm
(wyniesiony 4cm na zjazdach;
2cm na przejściu)



SZCZEGÓŁ IV
KRAWĘŻNIK 15x22x100cm
(wtopiony 0cm)



- 1 Konstrukcja ul. Kolejowej (KR2)
- Górne warstwy konstrukcji nawierzchni (TYP A1 wg KTKNIP 2014)
 - 4cm Warstwa ścierna z AC 11 S
 - 8cm Warstwa wiążąca z AC 16 W
 - 20cm Podbudowa zasadnicza z mieszanki niezwiązanej z kruszywem C90/3
 - WTÓRNY MODUŁ ODKSZTAŁCENIA NA POZIOMIE SPODU PODBUDOWY ZASADNICZEJ E2>80 MPa
 - Dolne warstwy konstrukcji
 - Wzmocnienie podłoża
- 2 Konstrukcja chodnika i zjazdów
- 8cm Warstwa ścierna z wibroprasowanej kostki betonowej
 - 3cm Podsyпка cem-piaskowa 1:4
 - 20cm Podbudowa z mieszanki niezwiązanej z kruszywem C90/3
 - WTÓRNY MODUŁ ODKSZTAŁCENIA NA POZIOMIE SPODU PODBUDOWY E2>60 MPa
 - Wzmocnienie podłoża
- A 30cm Krawężnik betonowy/kamienny 15x30x100cm
- 15cm Ława betonowa z betonu C12/15
- B 30cm Obrzeże betonowe 8x30x100cm
- 10cm Ława betonowa z betonu C12/15
- C 22cm Krawężnik betonowy/kamienny 15x22x100cm
- 15cm Ława betonowa z betonu C12/15

Biuro autorskie  Pracownia projektowa		DROPLAN S.C. ul. Zwycięstwa 28B, 42-512 Psary tel. 730 091 430, 606 524 387 http://www.droplan.pl e-mail: biuro@droplan.pl	
Zamawiający		Gmina Psary ul. Malinowicka 4, 42-512 Psary	
Numer umowy		Nr 235/2021 z dnia 20.08.2021r.	
Inwestycja		Rozbudowa ulicy Kolejowej w Psarach	
Obiekt		ul. Kolejowa	Stadium Projekt koncepcyjny
Tytuł rysunku		Przekroje i szczegóły konstrukcyjne	Nr rysunku 4
BRANŻA DROGOWA			Skala 1:20, 1:50
Projektował – mgr inż. Radosław SOBIERAJ	SLK/1962/PWOD/07	Podpis	Data listopad 2021
Sprawdził – mgr inż. Robert CICHY	SLK/8395/PBD/18	Podpis	
Opracował –		Podpis	