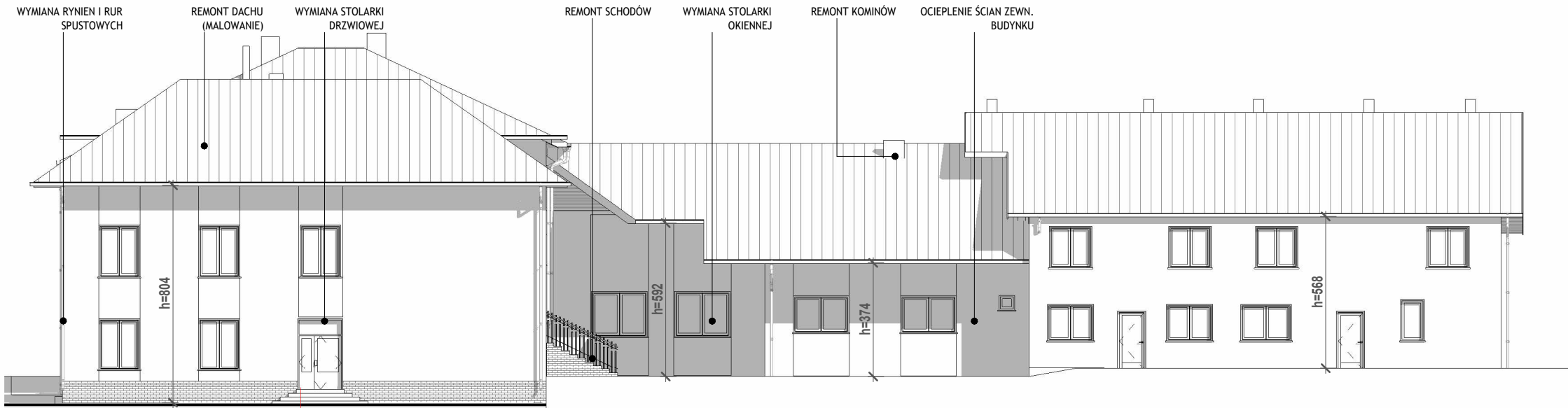


EL. WSCHODNIA

- OPIS TECHNICZNY PROJEKTU STANOWI INTEGRALNĄ CZĘŚĆ DOKUMENTACJI, DLATEGO RYSUNKI NALEŻY ROZPATRYWAĆ IŁĄCZNIE Z OPISEM, A ZAPISY I ROZWIĄZANIA TECHNICZNE ZAMIESZCZONE W OPISIE, UZUPEŁNIAJĄ RYSUNKI I SĄ OBOWIĄZUJĄCE DLA WYKONAWCY OBIEKTU, NAWET JEŚLI NIE ZOSTAŁY ZAMIESZCZONE NA RYSUNKU.
- WSZYSTKIE WYMIARY PODANE W PROJEKCIE NALEŻY SPRAWDZIĆ NA BUDOWIE.
- PODANE W PROJEKCIE RELACJE PROJEKTOWANEGO BUDYNKU DO ISTNIEJĄCYCH OBIEKTÓW I ISTNIEJĄCYCH ELEMENTÓW ZAGOSPODAROWANIA TERENU (KĄTY, WYMIARY ITP.) PODLEGAJĄ SPRAWDZENIU PRZED ROZPOCZĘCIEM REALIZACJI.
- WYKONAWCY POSZCZEGÓLNYCH PRAC MOGĄ PRZEDSTAWIĆ ROZWIĄZANIA ALTERNATYWNE DO ROZWIĄZAŃ ZAMIESZCZONYCH W PROJEKCIE, PRZEDSTAWIAJĄC INWESTOROWI ORAZ ARCHITEKTOWI - AUTOROWI NINIEJSZEGO OPRACOWANIA, RÓWNORZĘDNY JAKOŚCIOWO SYSTEM CZY MATERIAŁ (ZGODNIE Z WYTYCZNYMI PROJEKTOWYMI) ZE SZCZEGÓŁOWYM OPISEM PROPONOWANYCH ROZWIĄZAŃ.
- WSZYSTKIE ODCHYLENIA OD WYMIARÓW PRZEWIDZIANYCH W ODPOWIEDNICH PRZEPISACH, PN LUB NINIEJSZEMU PROJEKTOWI (W ZALEŻNOŚCI OD TEGO, KTÓRE Z NICH SĄ BARDZIEJ RYGORYSTYCZNE) PRZEKRACZAJĄCE NORMOWĄ TOLERANCJĘ, BĘDĄ KORYGOWANE NA WYŁĄCZNY KOSZT WYKONAWCY.
- WSZELKIE NĄSUWAJĄCE SIĘ WYKONAWCY WĄTPLIWOŚCI DOTYCZĄCE INTERPRETACJI ZAPISÓW I RYSUNKÓW NINIEJSZEJ DOKUMENTACJI NALEŻY KONSULTOWAĆ Z AUTOREM NINIEJSZEGO OPRACOWANIA W FORMIE PISEMNEJ.
- KOLORYSTYKA ELEMENTÓW DO UZGODNIENIA Z ARCHITEKTEM PO PRZEDSTAWIENIU PRZEZ WYKONAWCĘ PRÓBEK.
- NINIEJSZA DOKUMENTACJA JEST PODSTAWĄ DLA PROJEKTU TERMOMODERNIZACJI, NATOMIAST NIE JEST KOMPLETNA DO CELÓW REALIZACJI ROBÓT I PRZEDMIAROWANIA.
- WSZELKIE ZMIANY LUB ODSTĘPSTWA OD ROZWIĄZAŃ PRZYJĘTYCH W PROJEKCIE MUSZĄ UZYSKAĆ ZGODĘ PROJEKTANTA.

- OCIEPLENIE ŚCIAN ZEWNĘTRZNYCH STARSZEJ CZĘŚCI BUDYNKU
- OCIEPLENIE ŚCIAN ZEWNĘTRZNYCH NOWSZEJ CZĘŚCI BUDYNKU
- OCIEPLENIE ŚCIAN ZEWNĘTRZNYCH PIWNIC W GRUNCIE
- OCIEPLENIE ŚCIAN ZEWNĘTRZNYCH WZNIESIONYCH Z PUSTAKÓW
- OCIEPLENIE STROPU POD STRYCHEM W STARSZEJ CZĘŚCI BUDYNKU
- OCIEPLENIE STROPU POD STRYCHEM W NOWSZEJ CZĘŚCI BUDYNKU
- OCIEPLENIE STROPU POD STRYCHEM NA SALI GIMNASTYCZNEJ
- WYMIANA DREWNIANEJ STOLARKI OKIENNEJ
- WYMIANA STOLARKI OKIENNEJ WYKONANEJ Z PROFILI PCV
- WYMIANA DREWNIANEJ STOLARKI DRZWIOWEJ
- WYMIANA STOLARKI DRZWIOWEJ Z PROFILI ALUMINIOWYCH
- MODERNIZACJA SYSTEMU GRZEWczego I INSTALACJI C.W.U
- MODERNIZACJA SYSTEMU OŚWIETLЕНИЯ WBUDOWANEGO
- MONTAŻ INSTALACJI FOTOWOLTAICZNEJ
- WYKONANIE NOWYCH OPASEK WOKÓŁ BUDYNKU
- WYMIANA RYNIEN I RUR SPUSTOWYCH
- REMONT DACHU (MALOWANIE)
- REMONT KOMINÓW
- REMONT INSTALACJI ODGROMOWEJ
- REMONT SCHODÓW, WYMIANA PORĘCZY
- MODERNIZACJA SYSTEMU OŚWIETLЕНИЯ WBUDOWANEGO

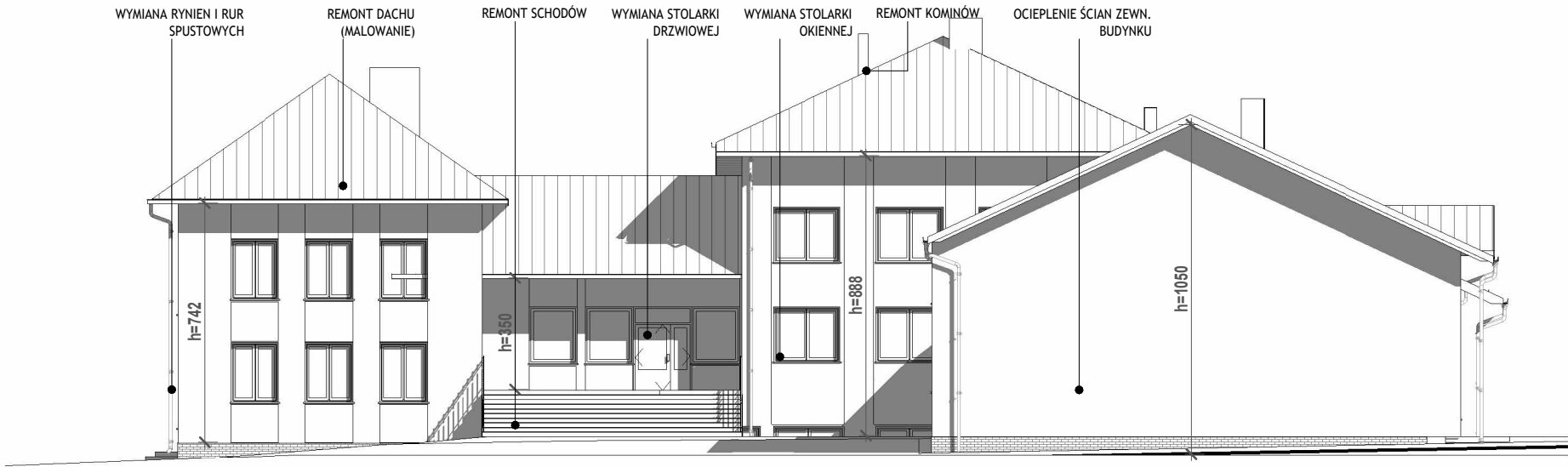


EL. ZACHODNIA

<div><div>architekci</div><div>77</div></div>		PRACOWNIA PROJEKTOWA SEVEN SEVEN Sp. z o.o. ul. Jana Pawła II 23 Nowy Sącz 33-300 tel. 730-974-970	
www.77architekci.com		ig:77architekci	fb:77architekci
Obiekt budowlany:	Termomodernizacja Szkoły Podstawowej im. Marii Konopnickiej w Czaczowie		Nr rysunku: A-1
Lokalizacja:	dz. ewid. nr 243/4 Czaczów, 33-336 Czaczów		Data: 09. 2022
Inwestor:	Gmina Łabowa, Łabowa 38, 33-336 Łabowa		Skala
Rysunek:	Elewacje		Jak zaznaczono
Projektant: <small>branża architektoniczna</small>	mgr inż. Michał Świerad <small>MAP/0531/PWBKb/18</small>		podpis
Opracował: <small>branża architektoniczna</small>	mgr inż. arch. Jacek Kotlarz		
© WSZELKIE PRAWA AUTORSKIE ZASTRZEŻONE. ŻADNA CZĘŚĆ TEGO RYSUNKU NIE MOŻE BYĆ REPRODUKOWANA PRZECHOWYWANA W SYSTEMACH ODCYŚKIWIANIAMI PRZEKAZYWANA W SPOSOB ELEKTRONICZNY LUB MECHANICZNY W POSTACI ODBITKI KSIĘGODRUKOWEJ, NAGRANIA CZY W JAKIEJKOLWIEK INNEJ FORMIE, BEZ WCZEŚNIEJSZEGO UZYSKANIA PISEMNEJ ZGODY WŁAŚCICIELA PRAW AUTORSKICH.			
Dz. Ust. Nr 24 Poz. 83 z dn. 4.02.1994 r.			



EL. PÓŁNOCNA



EL. POŁUDNIOWA

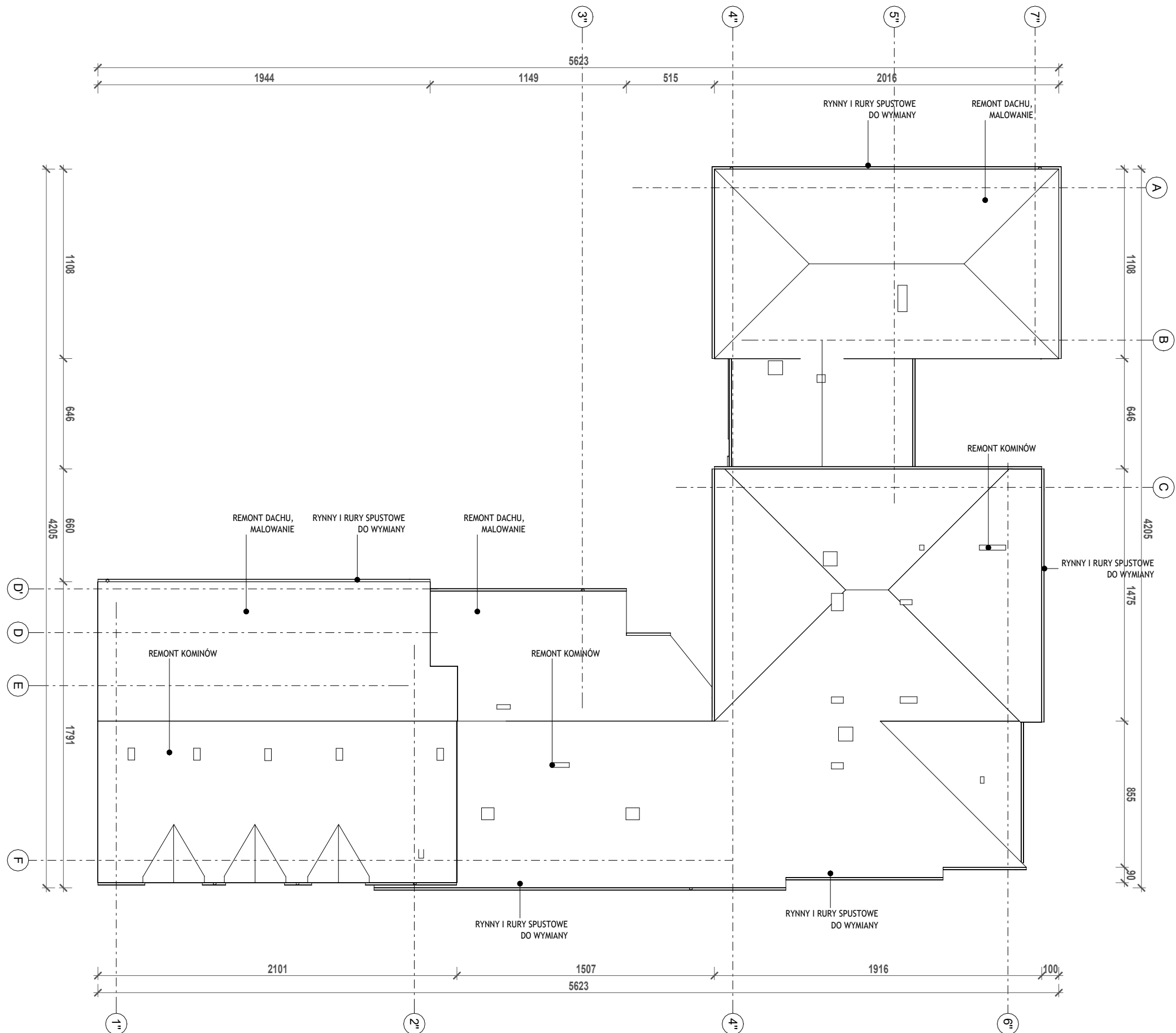
- OPIS TECHNICZNY PROJEKTU STANOWI INTEGRALNĄ CZĘŚĆ DOKUMENTACJI, DLATEGO RYSUNKI NALEŻY ROZPATRYWAĆ łąCZNIE Z OPISEM, A ZAPISY I ROZWIĄZANIA TECHNICZNE ZAMIESZCZONE W OPISIE, UZUPEŁNIAJĄ RYSUNKI I SĄ OBOWIĄZUJĄCE DLA WYKONAWCY OBIEKTU, NAWET JEŚLI NIE ZOSTAŁY ZAMIESZCZONE NA RYSUNKU.
- WSZYSTKIE WYMIARY PODANE W PROJEKCIE NALEŻY SPRAWDZIĆ NA BUDOWIE.
- PODANE W PROJEKCIE RELACJE PROJEKTOWANEGO BUDYNKU DO ISTNIEJĄCYCH OBIEKTÓW I ISTNIEJĄCYCH ELEMENTÓW ZAGOSPODAROWANIA TERENU (KĄTY, WYMIARY ITP.) PODLEGAJĄ SPRAWDZENIU PRZED ROZPOCZĘCIEM REALIZACJI.
- WYKONAWCY POSZCZEGÓLNYCH PRAC MOGĄ PRZEDSTAWIĆ ROZWIĄZANIA ALTERNATYWNE DO ROZWIĄZAŃ ZAMIESZCZONYCH W PROJEKCIE, PRZEDSTAWIAJĄC INWESTOROWI ORAZ ARCHITEKTOWI - AUTOROWI NINIEJSZEGO OPRACOWANIA, RÓWNORZĘDNY JAKOŚCIOWO SYSTEM CZY MATERIAŁ (ZGODNIE Z WYTYCZNYMI PROJEKTOWYMI) ZE SZCZEGÓŁOWYM OPISEM PROPONOWANYCH ROZWIĄZAŃ.
- WSZYSTKIE ODCHYLENIA OD WYMIARÓW PRZEWIDZIANYCH W ODPOWIEDNICH PRZEPISACH, PN LUB NINIEJSZEMU PROJEKTOWI (W ZALEŻNOŚCI OD TEGO, KTÓRE Z NICH SĄ BARDZIEJ RYGORYSTYCZNE) PRZEKRACZAJĄCE NORMOWĄ TOLERANCJĘ, BĘDĄ KORYGOWANE NA WYŁĄCZNY KOSZT WYKONAWCY.
- WSZELKIE NAŚLUWAJĄCE SIĘ WYKONAWCY WĄTPLIWOŚCI DOTYCZĄCE INTERPRETACJI ZAPISÓW I RYSUNKÓW NINIEJSZEJ DOKUMENTACJI NALEŻY KONSULTOWAĆ Z AUTOREM NINIEJSZEGO OPRACOWANIA W FORMIE PISEMNEJ.
- KOLORYSTYKA ELEMENTÓW DO UZGODNIENIA Z ARCHITEKTEM PO PRZEDSTAWIENIU PRZEZ WYKONAWCĘ PRÓBEK.
- NINIEJSZA DOKUMENTACJA JEST PODSTAWĄ DLA PROJEKTU TERMOMODERNIZACJI, NATOMIAST NIE JEST KOMPLETNA DO CELÓW REALIZACJI ROBÓT I PRZEDMIAROWANIA.
- WSZELKIE ZMIANY LUB ODSŁĘPSTWA OD ROZWIĄZAŃ PRZYJĘTYCH W PROJEKCIE MUSZĄ UZYSKAĆ ZGODĘ PROJEKTANTA.

- OCIEPLENIE ŚCIAN ZEWNĘTRZNYCH STARSZEJ CZĘŚCI BUDYNKU
- OCIEPLENIE ŚCIAN ZEWNĘTRZNYCH NOWSZEJ CZĘŚCI BUDYNKU
- OCIEPLENIE ŚCIAN ZEWNĘTRZNYCH PIWNIC W GRUNCIE
- OCIEPLENIE ŚCIAN ZEWNĘTRZNYCH WZNIESIONYCH Z PUSTAKÓW
- OCIEPLENIE STROPU POD STRYCHEM W STARSZEJ CZĘŚCI BUDYNKU
- OCIEPLENIE STROPU POD STRYCHEM W NOWSZEJ CZĘŚCI BUDYNKU
- OCIEPLENIE STROPU POD STRYCHEM NA SALI GIMNASTYCZNEJ
- WYMIANA DREWNIANEJ STOLARKI OKIENNEJ
- WYMIANA STOLARKI OKIENNEJ WYKONANEJ Z PROFILI PCV
- WYMIANA DREWNIANEJ STOLARKI DRZWIOWEJ
- WYMIANA STOLARKI DRZWIOWEJ Z PROFILI ALUMINIOWYCH
- MODERNIZACJA SYSTEMU GRZEWczego I INSTALACJI C.W.U
- MODERNIZACJA SYSTEMU OŚWIEtLENIA WBUDOWANEGO
- MONTAŻ INSTALACJI FOTOWOLTAICZNEJ
- WYKONANIE NOWYCH OPASEK WOKÓŁ BUDYNKU
- WYMIANA RYNIEŃ I RUR SPUSTOWYCH
- REMONT DACHU (MALOWANIE)
- REMONT KOMINÓW
- REMONT INSTALACJI ODGROMOWEJ
- REMONT SCHODÓW, WYMIANA PORĘCZY
- MODERNIZACJA SYSTEMU OŚWIEtLENIA WBUDOWANEGO

<div><div>architekci</div><div>77</div></div>		PRACOWNIA PROJEKTOWA SEVEN SEVEN Sp. z o.o. ul. Jana Pawła II 23 Nowy Sącz 33-300 tel. 730-974-970	
www.77architekci.com		ig:77architekci	fb:77architekci
Obiekt budowlany:	Termomodernizacja Szkoły Podstawowej im. Marii Konopnickiej w Czaczowie		Nr rysunku: A-2
Lokalizacja:	dz. ewid. nr 243/4 Czaczów, 33-336 Czaczów		Data: 09. 2022
Inwestor:	Gmina Łabowa, Łabowa 38, 33-336 Łabowa		Skala
Rysunek:	Elewacje		Jak zaznaczono
Projektant: <small>branża architektoniczna</small>	mgr inż. Michał Świerad <small>MAP/0531/PWBKb/18</small>		podpis
Opracował: <small>branża architektoniczna</small>	mgr inż. arch. Jacek Kotlarz		

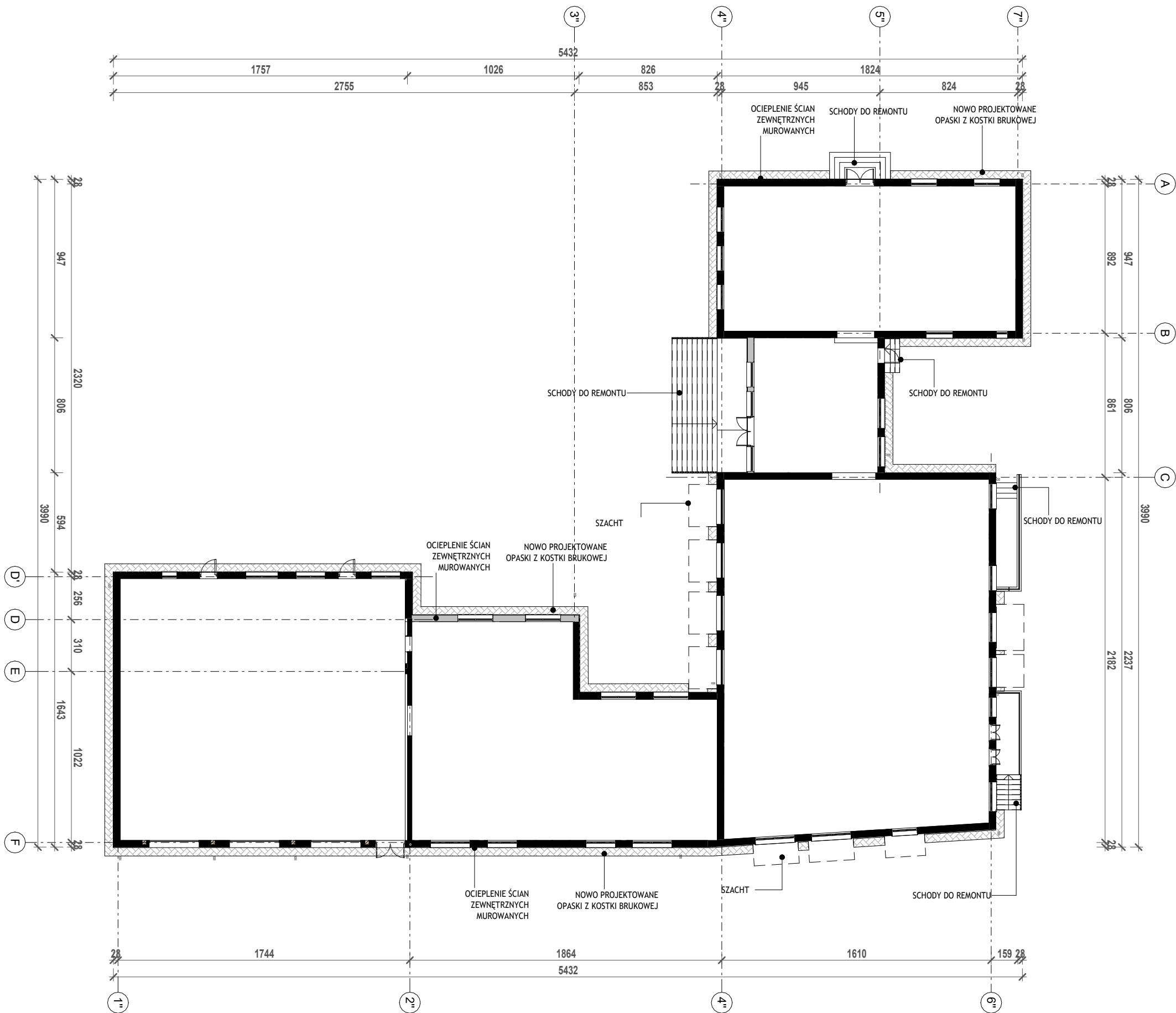
© WSZELKIE PRAWA AUTORSKIE ZASTRZEŻONE. ŻADNA CZĘŚĆ TEGO RYSUNKU NIE MOŻE BYĆ REPRODUKOWANA PRZECHOWYWANA W SYSTEMACH ODYSKOWAŃAN PRZEKAŻYWANA W SPOSOB ELEKTRONICZNY LUB MECHANICZNY W POSTACI ODBITKI KseroGRAfICZNEJ, NAGRANIA CZY W JAKIEKOLWIEK INNEJ FORMIE, BEZ WCZĘSNIJSZEGO UŻYTKAŃIA PISEMNEJ ZGODY WŁAŚCICIELA PRAW AUTORSKICH.

Dz. Ust. Nr 24 Poz. 83 z dn. 4.02.1994 r.




- OPIS TECHNICZNY PROJEKTU STANOWI INTEGRALNĄ CZĘŚĆ DOKUMENTACJI, DLATEGO RYSUNKI NALEŻY ROZPATRYWAĆ ŁĄCZNIE Z OPISEM, A ZAPISY I ROZWIĄZANIA TECHNICZNE ZAMIESZCZONE W OPISIE, UZUPEŁNIAJĄ RYSUNKI I SĄ OBOWIĄZUJĄCE DLA WYKONAWCY OBIEKTU, NAWET JEŚLI NIE ZOSTAŁY ZAMIESZCZONE NA RYSUNKU.
- WSZYSTKIE WYMIARY PODANE W PROJEKCIE NALEŻY SPRAWDZIĆ NA BUDOWIE.
- PODANE W PROJEKCIE RELACJE PROJEKTOWANEGO BUDYNKU DO ISTNIEJĄCYCH OBIEKTÓW I ISTNIEJĄCYCH ELEMENTÓW ZAGOSPODAROWANIA TERENU (KĄTY, WYMIARY ITP.) PODLEGAJĄ SPRAWDZENIU PRZED ROZPOCZĘCIEM REALIZACJI.
- WYKONAWCY POSZCZEGÓLNYCH PRAC MOGĄ PRZEDSTAWIĆ ROZWIĄZANIA ALTERNATYWNE DO ROZWIĄZAŃ ZAMIESZCZONYCH W PROJEKCIE, PRZEDSTAWIAJĄC INWESTOROWI ORAZ ARCHITEKTOWI - AUTOROWI NINIEJSZEGO OPRACOWANIA, RÓWNORZĘDNY JAKOŚCIOWO SYSTEM CZY MATERIAŁ (ZGODNIE Z WYTYCZNYMI PROJEKTOWYMI) ZE SZCZEGÓŁOWYM OPISEM PROPONOWANYCH ROZWIĄZAŃ.
- WSZYSTKIE ODCHYLENIA OD WYMIARÓW PRZEWIDZIANYCH W ODPOWIEDNICH PRZEPISACH, PN LUB NINIEJSZEMU PROJEKTOWI (W ZALEŻNOŚCI OD TEGO, KTÓRE Z NICH SĄ BARDZIEJ RYGORYSTYCZNE) PRZEKRACZAJĄCE NORMOWĄ TOLERANCJĘ, BĘDĄ KORYGOWANE NA WYŁĄCZNY KOSZT WYKONAWCY.
- WSZELKIE NAŚUWAJĄCE SIĘ WYKONAWCY WĄTPLIWOŚCI DOTYCZĄCE INTERPRETACJI ZAPISÓW I RYSUNKÓW NINIEJSZEJ DOKUMENTACJI NALEŻY KONSULTOWAĆ Z AUTOREM NINIEJSZEGO OPRACOWANIA W FORMIE PISEMNEJ.
- KOLORYSTYKA ELEMENTÓW DO UZGODNIENIA Z ARCHITEKTEM PO PRZEDSTAWIENIU PRZEZ WYKONAWCĘ PRÓBEK.
- NINIEJSZA DOKUMENTACJA JEST PODSTAWĄ DLA PROJEKTU TERMOMODERNIZACJI, NATOMIAST NIE JEST KOMPLETNA DO CELÓW REALIZACJI ROBÓT I PRZEDMIAROWANIA.
- WSZELKIE ZMIANY LUB ODSŁĘPSTWA OD ROZWIĄZAŃ PRZYJĘTYCH W PROJEKCIE MUSZĄ UŻYSKAĆ ZGODĘ PROJEKTANTA.

<div><div></div><div>architekci</div><div>77</div></div>		<div>PRACOWNIA PROJEKTOWA SEVEN SEVEN Sp. z o.o. ul. Jana Pawła II 23 Nowy Sącz 33-300 tel. 730-974-970</div>	
www.77architekci.com		ig:77architekci	fb:77architekci
Obiekt budowlany:	Termomodernizacja Szkoły Podstawowej im. Marii Konopnickiej w Czaczowie		Nr rysunku: <div>A-3</div>
Lokalizacja:	dz. ewid. nr 243/4 Czaczów, 33-336 Czaczów		Data: <div>09. 2022</div>
Inwestor:	Gmina Łabowa, Łabowa 38, 33-336 Łabowa		Skala <div>1 : 250</div>
Rysunek:	Widok dachu		
Projektant: branża architektoniczna	mgr inż. Michał Świerad MAP/0531/PWBKb/18	podpis	
Opracował: branża architektoniczna	mgr inż. arch. Jacek Kotlarz		
<div>© WSZELKIE PRAWA AUTORSKIE ZASTRZEŻONE - ŻADNA CZĘŚĆ TEGO RYSUNKU NIE MOŻE BYĆ REPRODUKOWANA PRZECIWOYWANA W SYSTEMACH ODZYKOWYWAŃ PRZEKAZYWANA W SPOŚB ELEKTRONICZNY LUB MECHANICZNY W POSTACI ODBITKI KSIEROGRAFICZNEJ, NAGRANIA CZY W JAKIEJKOLWIEK INNEJ FORMIE, BEZ WCZESNIEJSZEGO UZYSKANIA PISEMNEJ ZGODY WŁAŚCIELCIELA PRAW AUTORSKICH.</div> <div>Dz. Ust. Nr 24 Poz. 83 z dn. 4.02.1994 r.</div>			



- OPIS TECHNICZNY PROJEKTU STANOWI INTEGRALNĄ CZĘŚĆ DOKUMENTACJI, DLATEGO RYSUNKI NALEŻY ROZPATRYWAĆ ŁĄCZNIE Z OPISEM, A ZAPISY I ROZWIĄZANIA TECHNICZNE ZAMIESZCZONE W OPISIE, UZUPEŁNIĄJĄ RYSUNKI I SĄ OBOWIĄZUJĄCE DLA WYKONAWCY OBIEKTU, NAWET JEŚLI NIE ZOSTAŁY ZAMIESZCZONE NA RYSUNKU.
- WSZYSTKIE WYMIARY PODANE W PROJEKCIE NALEŻY SPRAWDZIĆ NA BUDOWIE.
- PODANE W PROJEKCIE RELACJE PROJEKTOWANEGO BUDYNKU DO ISTNIEJĄCYCH OBIEKTÓW I ISTNIEJĄCYCH ELEMENTÓW ZAGOSPODAROWANIA TERENU (KĄTY, WYMIARY I.T.P.) PODLEGAJĄ SPRAWDZENIU PRZED ROZPOCZĘCIEM REALIZACJI.
- WYKONAWCY POSZCZEGÓLNYCH PRAC MOGĄ PRZEDSTAWIĆ ROZWIĄZANIA ALTERNATYWNE DO ROZWIĄZAŃ ZAMIESZCZONYCH W PROJEKCIE, PRZEDSTAWIAJĄC INWESTOROWI ORAZ ARCHITEKTOWI - AUTOROWI NINIEJSZEGO OPRACOWANIA, RÓWNORZĘDNY JAKOŚCIOWO SYSTEM CZY MATERIAŁ (ZGODNIE Z WYTYCZNYMI PROJEKTOWYMI) ZE SZCZEGÓŁOWYM OPISEM PROPONOWANYCH ROZWIĄZAŃ.
- WSZYSTKIE ODCHYLENIA OD WYMIARÓW PRZEWIDZIANYCH W ODPOWIEDNICH PRZEPISACH, PN LUB NINIEJSZEMU PROJEKTOWI (W ZALEŻNOŚCI OD TEGO, KTÓRE Z NICH SĄ BARDZIEJ RYGORYSTYCZNE) PRZEKRACZAJĄCE NORMOWĄ TOLERANCJĘ, BĘDĄ KORYGOWANE NA WYŁĄCZNY KOSZT WYKONAWCY.
- WSZELKIE NAŚLUWAJĄCE SIĘ WYKONAWCY WĄTPLIWOŚCI DOTYCZĄCE INTERPRETACJI ZAPISÓW I RYSUNKÓW NINIEJSZEJ DOKUMENTACJI NALEŻY KONSULTOWAĆ Z AUTOREM NINIEJSZEGO OPRACOWANIA W FORMIE PISEMNEJ.
- KOLORYSTYKA ELEMENTÓW DO UZGODNIENIA Z ARCHITEKTEM PO PRZEDSTAWIENIU PRZEZ WYKONAWCĘ PRÓBEK.
- NINIEJSZA DOKUMENTACJA JEST PODSTAWĄ DLA PROJEKTU TERMOMODERNIZACJI, NATOMIAST NIE JEST KOMPLETNA DO CELÓW REALIZACJI ROBÓT I PRZEDMIAROWANIA.
- WSZELKIE ZMIANY LUB ODSŁĘPSTWA OD ROZWIĄZAŃ PRZYJĘTYCH W PROJEKCIE MUSZĄ UZYSKAĆ ZGODĘ PROJEKTANTA.

- OCIEPLENIE ŚCIAN ZEWNĘTRZNYCH STARSZEJ CZĘŚCI BUDYNKU
- OCIEPLENIE ŚCIAN ZEWNĘTRZNYCH NOWSZEJ CZĘŚCI BUDYNKU
- OCIEPLENIE ŚCIAN ZEWNĘTRZNYCH PIWNIC W GRUNCIE
- OCIEPLENIE ŚCIAN ZEWNĘTRZNYCH WZNIESIONYCH Z PUSTAKÓW
- OCIEPLENIE STROPU POD STRYCHEM W STARSZEJ CZĘŚCI BUDYNKU
- OCIEPLENIE STROPU POD STRYCHEM W NOWSZEJ CZĘŚCI BUDYNKU
- OCIEPLENIE STROPU POD STRYCHEM NA SALI GIMNASTYCZNEJ
- WYMIANA DREWNIANEJ STOLARKI OKIENNEJ
- WYMIANA STOLARKI OKIENNEJ WYKONANEJ Z PROFILI PCV
- WYMIANA DREWNIANEJ STOLARKI DRZWIOWEJ
- WYMIANA STOLARKI DRZWIOWEJ Z PROFILI ALUMINIOWYCH
- MODERNIZACJA SYSTEMU GRZEWczego I INSTALACJI C.W.U
- MODERNIZACJA SYSTEMU OŚWIETLЕНИЯ WBUDOWANEGO
- MONTAŻ INSTALACJI FOTOWOLTAICZNEJ
- WYKONANIE NOWYCH OPASEK WOKÓŁ BUDYNKU
- WYMIANA RYNIEN I RUR SPUSTOWYCH
- REMONT DACHU (MALOWANIE)
- REMONT KOMINÓW
- REMONT INSTALACJI ODGROMOWEJ
- REMONT SCHODÓW, WYMIANA PORĘCZY
- MODERNIZACJA SYSTEMU OŚWIETLЕНИЯ WBUDOWANEGO

		<div>PRACOWNIA PROJEKTOWA SEVEN SEVEN Sp. z o.o. ul. Jana Pawła II 23 Nowy Sącz 33-300 tel. 730-974-970</div>	
www.77architekci.com		ig:77architekci	fb:77architekci
Obiekt budowlany:	Termomodernizacja Szkoły Podstawowej im. Marii Konopnickiej w Czaczowie		Nr rysunku: <div>A-4</div>
Lokalizacja:	dz. ewid. nr 243/4 Czaczów, 33-336 Czaczów		Data: 09. 2022
Inwestor:	Gmina Łabowa, Łabowa 38, 33-336 Łabowa		Skala 1 : 250
Rysunek:	Rzut Parteru		
Projektant: <small>branża architektoniczna</small>	mgr inż. Michał Świerad <small>MAP/0531/PWBKb/18</small>		podpis
Opracował: <small>branża architektoniczna</small>	mgr inż. arch. Jacek Kotlarz		
<div>© WSZELKIE PRAWA AUTORSKIE ZASTRZEŻONE. ŻADNA CZĘŚĆ TEGO RYSUNKU NIE MOŻE BYĆ REPRODUKOWANA PRZECHOWYWANA W SYSTEMACH ODCYFROWYWAŃ PRZEKAZYWANA W SPOSOB ELEKTRONICZNY LUB MECHANICZNY W POSTACI ODRĘKOWEJ KSIĘGODRUKOWEJ, NAGRANIA CZY W JAKIEJKOLWIEK INNEJ FORMIE, BEZ WCZEŚNIEJSZEGO UZYSKANIA PISEMNEJ ZGODY WŁAŚCIELCIELA PRAW AUTORSKICH.</div> <div>Dz. Ust. Nr 24 Poz. 83 z dn. 4.02.1994 r.</div>			