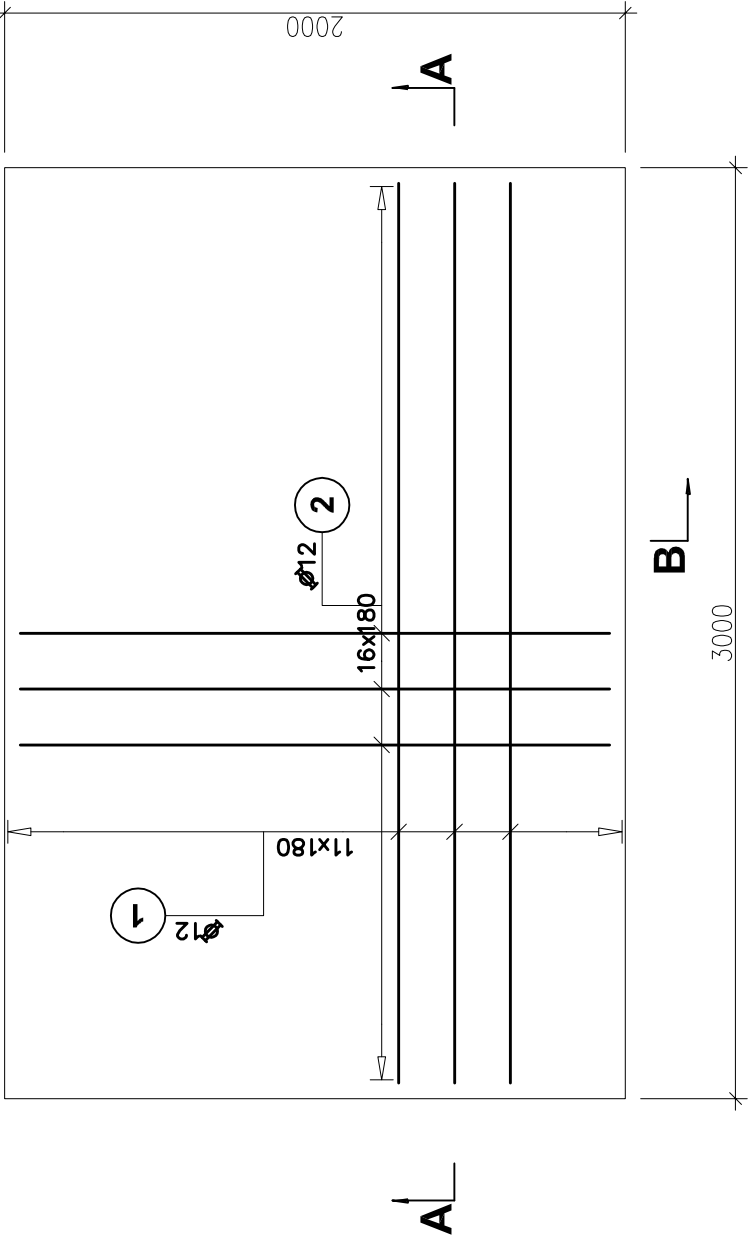


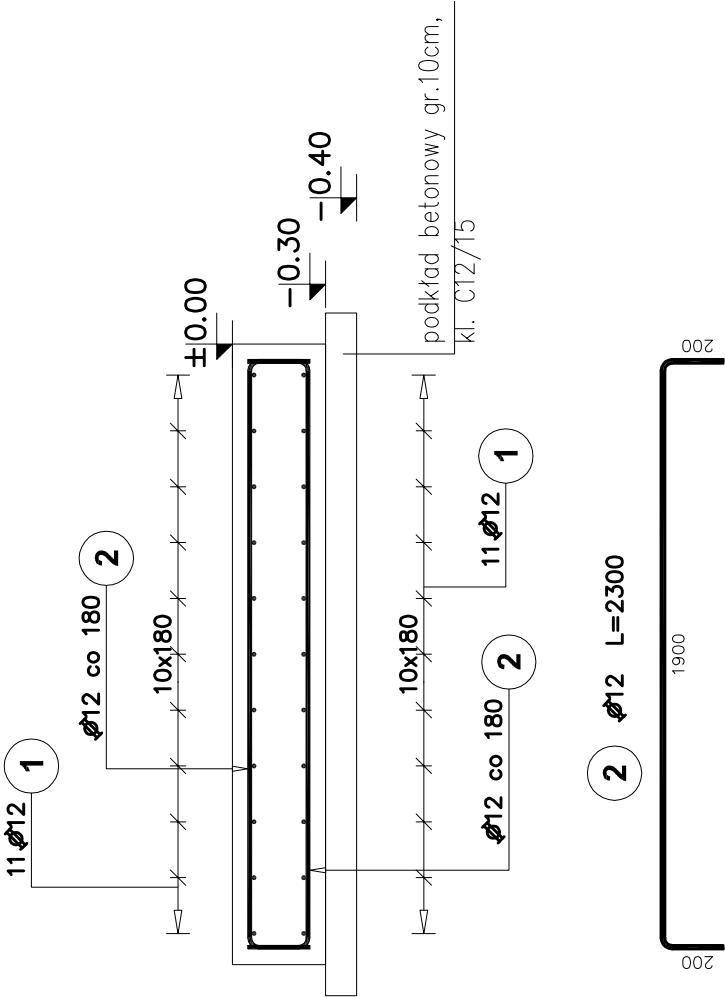
PLYTA FUNDAMENTOWA

skala 1:25

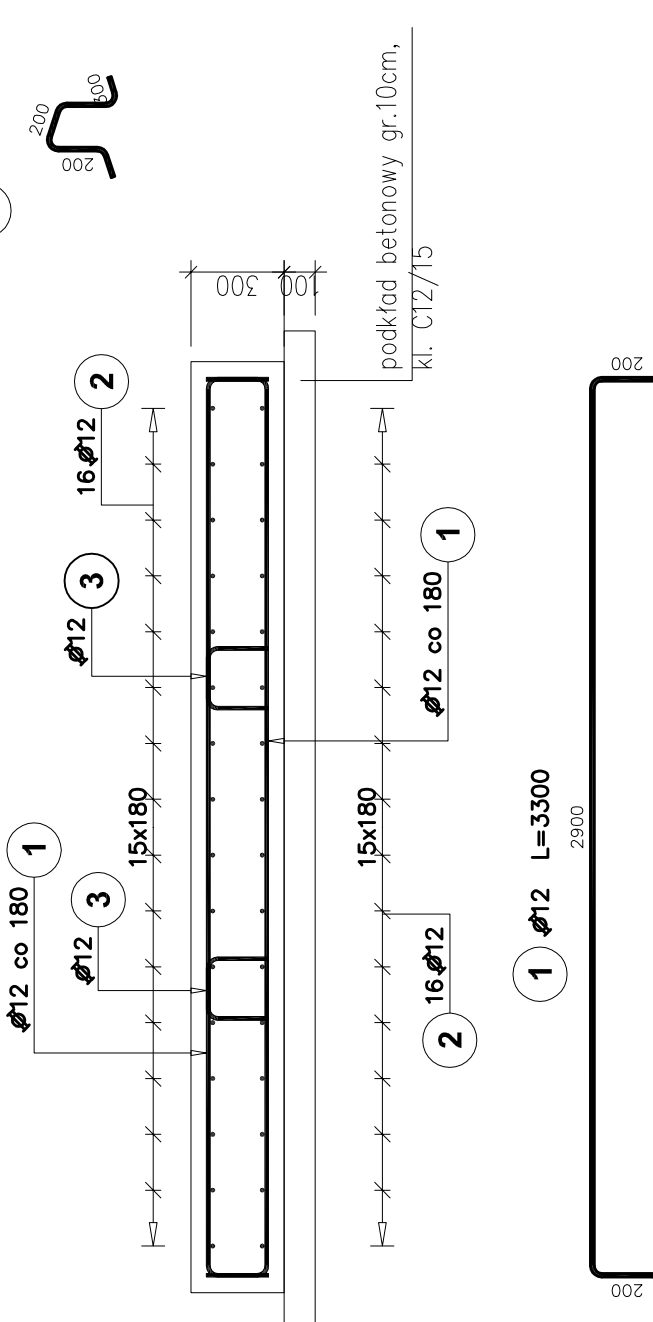
B



B-B



A-A



Stal zbrojeniowa
Ø – AIIIN – B500SP EPSTAL
Beton konstrukcyjny C20/25 (B25)
Beton podkładowy: C12/15 (B15)
Otulina: 50mm

UWAGI:

- Wszystkie wymiary podano w [mm], rzędne w [m]
- Kształkowanie i łączenie prętów zbrojeniowych wykonać zgodnie z PN-B-03264:2002 r.
- Wszystkie powierzchnie betonowe stykające się z gruntem zabezpieczyć izolacją bitumiczną np. PCI PECIMOR F+2K.
- Rozpatrywać łącznie z pozostałymi rysunkami i opisem technicznym.

Elementy		Nr pręta	Średnica	Długość (m)	Ilość prętów		Długość całkowita pręta (m)
Nazwa	Ilość				w elemencie	w ogółem	
PLYTA FUNDAMENTOWA	1	1	12	3,30	22	22	72,60
		2	12	2,30	32	32	73,60
		3	12	1,20	4	4	4,80
Długość wg średnic (m)					151		
Masa 1 m pręta (kg/m)					0,89		
Masa łączna wg średnic (kg)					134,09		
Masa łączna wg gatunku stali (kg)					134,09		
Ogółem (kg)					134,09		

BETON C20/25 (B25) – V = 1,8m³

BETON C12/15 (B15) – V = 0,7m³

0	18.09. 2020 r.	WYDANIE DO REALIZACJI		A.K.
Rewizja:	Data:	Opis:	Autor:	Podpis:
OBIEKT:	ZBIORNIKI GAZU LPG ul. Leona, 44-280 Rydułtowy; działka nr: 418/25			
TEMAT:	Budowa dwóch zbiorników gazu LPG o poj. 62m ³ każdy wraz z instalacją gazową.			
INWESTOR:	Ciepłownia Rydułtowy ul. Plebiscytowa 50, 44-280 Rydułtowy KOGEN Sp. z o.o. ul. Plebiscytowa 50, 44-280 Rydułtowy			
Tytuł rysunku:	STACJA ZGAZOWANIA - RYSUNEK ZBROJENIOWY PŁYTY FUNDAMENTOWEJ			Branża: KONSTRUKCJA
Funkcja:	Imię / Nazwisko:	Podpis:	Nr upr.:	Data: 02. 2020 r.
Projektował:	mgr inż. Jacek SZYBIŃSKI		116/00	Numer projektu:
Sprawdził:				T_03_20
Opracował:	mgr inż. Anna KOSTKA			Format: Skala: 297x 1:25
Opracował:				Nr rysunku:
44-207 Rybnik ul. Gliwicka 177 A tel. +48 32 44 09 300 fax. +48 32 44 09 312				
		KW/04		