

**UWAGI:**

- wskazane powyżej i w dalszej części niniejszego PFU numery działek mają charakter orientacyjny – należy wziąć pod uwagę, że w czasie procesu projektowania przedmiotowej drogi zakres działek może ulec zmianie (zwiększyć się, lub zmniejszyć) wskutek np. bieżących uzgodnień z Zamawiającym, uzgodnień z innymi Zarządcami dróg, przeprowadzenia procedur geodezyjnych (ustalenia, podziały działek ewidencyjnych), ewentualnym przeprowadzeniem procesu projektowania w trybie ustawy z dnia 10 kwietnia 2003 r. o szczególnych zasadach przygotowania i realizacji inwestycji w zakresie dróg publicznych (aktualny tekst jednolity) oraz innych tym podobnych okoliczności.
- Dokumentację projektową należy wykonać w oparciu o aktualną mapę do celów projektowych, którą wykonawca zobligowany jest pozyskać na swój koszt. Na etapie realizacji mapy do celów projektowych Wykonawca zobowiązany jest do sprawdzenia statusu prawnego granic ewidencyjnych pasa drogowego i w przypadku konieczności przeprowadzenia ustalenia geodezyjnego ich przebiegu zgodnie z obowiązującymi przepisami w zakresie geodezji na swój koszt.

NINIEJSZA MAPA JEST WYPLOTEM MAPY ZASADNICZEJ  
SYTUACYJNO-WYSOKOŚCIOWEJ OPATRZONEJ STOSOWNĄ  
LICENCJĄ WYDANĄ PRZEZ STAROSTĘ ŁASKIEGO

ZA ZGODNOŚĆ Z ORYGINAŁEM

Przedmiotowa inwestycja zostanie zrealizowana na działce nr ewidencyjny  
363/2, 417/3 OBRĘB 14 - NIECENIA, GMINA SĘDZIEJOWICE

- GRANICA PRZEDMIOTOWEGO OBSZARU -

**INWESTOR:**  
GMINA SĘDZIEJOWICE,  
UL. WIELUŃSKA 6,  
98-160 SĘDZIEJOWICE

**ZADANIE INWESTYCYJNE PN:**  
"PRZEBUDOWA I REMONT DRÓG GMINNYCH  
ORAZ WEWNĘTRZNYCH DOJAZDOWYCH NA  
TERENIE GMINY SĘDZIEJOWICE"

**UWAGI:**

- niniejszy rysunek należy rozpatrywać łącznie z całą pozostałą dokumentacją tj. częścią opisową i informacyjną PFU
- parametry techniczno-geometryczne projektowanej przebudowy przedmiotowej drogi zgodnie z częścią opisową PFU
- przedmiotowa droga (teren na którym się ona znajduje) nie jest objęta miejscowym planem zagospodarowania przestrzennego
- Zamawiający oświadcza, że posiada prawo do dysponowania nieruchomościami zgodnie z wykazem nr działek na stronie tytułowej oraz w pkt 1 PFU. Działka nr ewid. 363/2, 417/3 obręb 14 Niecenia stanowi własność Gminy Sędziejowice. Przedmiotowe działki zgodnie z oznaczeniami na mapie zasadniczej stanowią grunty „dr” tj. pas drogowy.

<b>F.H.U. PROMARK MARIUSZ MRÓZ</b> KWIATKOWICE UL. ŁÓDZKA 20 98-105 WODZIERADY mariusz.mroz@outlook.com, tel: 607-378-457	
Nazwa projektu: PRZEBUDOWA DROGI GMINNEJ WEWNĘTRZNEJ W MIEJSCOWOŚCI NIECENIA NA ODCINKU OK. 990 mb WZDŁUŻ DZIAŁEK NR EWID. 363/2 I 417/3 OBRĘB 14 - NIECENIA	
Tytuł rysunku: Plan sytuacyjny - obszar realizacji zadania	
Objekt budowlany i jego lokalizacja: DROGA GMINNA WEWNĘTRZNA W MIEJSCOWOŚCI NIECENIA, DZIAŁKA NR EWID. 363/2, 417/3 OBRĘB 14 - NIECENIA, GMINA SĘDZIEJOWICE	
Stadium: PROGRAM FUNKCJONALNO-UŻYTKOWY	Skala: 1:500
Projektant: mgr inż. Mariusz Mróz upr. bud. nr L00/3897/PB0/19	
Numer rysunku: D-01	Data: Październik 2022

**UWAGI:**

- wskazane powyżej i w dalszej części niniejszego PFU numery działek mają charakter orientacyjny – należy wziąć pod uwagę, że w czasie procesu projektowania przedmiotowej drogi zakres działek może ulec zmianie (zwiększyć się, lub zmniejszyć) wskutek np. bieżących uzgodnień z Zamawiającym, uzgodnień z innymi Zarządcami dróg, przeprowadzenia procedur geodezyjnych (ustalenia, podziały działek ewidencyjnych), ewentualnym przeprowadzeniem procesu projektowania w trybie ustawy z dnia 10 kwietnia 2003 r. o szczególnych zasadach przygotowania i realizacji inwestycji w zakresie dróg publicznych (aktualny tekst jednolity) oraz innych tym podobnych okoliczności.
- Dokumentację projektową należy wykonać w oparciu o aktualną mapę do celów projektowych, którą wykonawca zobligowany jest pozyskać na swój koszt. Na etapie realizacji mapy do celów projektowych Wykonawca zobowiązany jest do sprawdzenia statusu prawnego granic ewidencyjnych pasa drogowego i w przypadku konieczności przeprowadzenia ustalenia geodezyjnego ich przebiegu zgodnie z obowiązującymi przepisami w zakresie geodezji na swój koszt.

Przedmiotowa inwestycja zostanie zrealizowana na działce nr ewidencyjny 363/2, 417/3 OBRĘB 14 - NIECENIA, GMINA SĘDZIEJOWICE

- GRANICA PRZEDMIOTOWEGO OBSZARU -

NINIEJSZA MAPA JEST WYPLOTEM MAPY ZASADNICZEJ SYTUACYJNO-WYSOKOŚCIOWEJ OPATRZONEJ STOSOWNĄ LICENCJĄ WYDANĄ PRZES STAROSTĘ ŁĄSKIEGO

ZA ZGODNOŚĆ Z ORYGINAŁEM

**INWESTOR:**  
GMINA SĘDZIEJOWICE,  
UL. WIELUŃSKA 6,  
98-160 SĘDZIEJOWICE

**ZADANIE INWESTYCYJNE PN:**  
"PRZEBUDOWA I REMONT DRÓG GMINNYCH ORAZ WEWNĘTRZNYCH DOJAZDOWYCH NA TERENIE GMINY SĘDZIEJOWICE"

**UWAGI:**

- niniejszy rysunek należy rozpatrywać łącznie z całą pozostałą dokumentacją tj. częścią opisową i informacyjną PFU
- parametry techniczno-geometryczne projektowanej przebudowy przedmiotowej drogi zgodnie z częścią opisową PFU
- przedmiotowa droga (teren na którym się ona znajduje) nie jest objęta miejscowym planem zagospodarowania przestrzennego
- Zamawiający oświadcza, że posiada prawo do dysponowania nieruchomościami zgodnie z wykazem nr działek na stronie tytułowej oraz w pkt 1 PFU. Działka nr ewid. 363/2, 417/3 obręb 14 Niecenia stanowi własność Gminy Sędziejowice. Przedmiotowe działki zgodnie z oznaczeniami na mapie zasadniczej stanowią grunty „dr” tj. pas drogowy.

**F.H.U. PROMARK MARIUSZ MRÓZ**  
KWIATKOWICE UL. ŁÓDZKA 20  
98-105 WODZIERADY  
mariusz.mroz@outlook.com, tel: 607-378-457

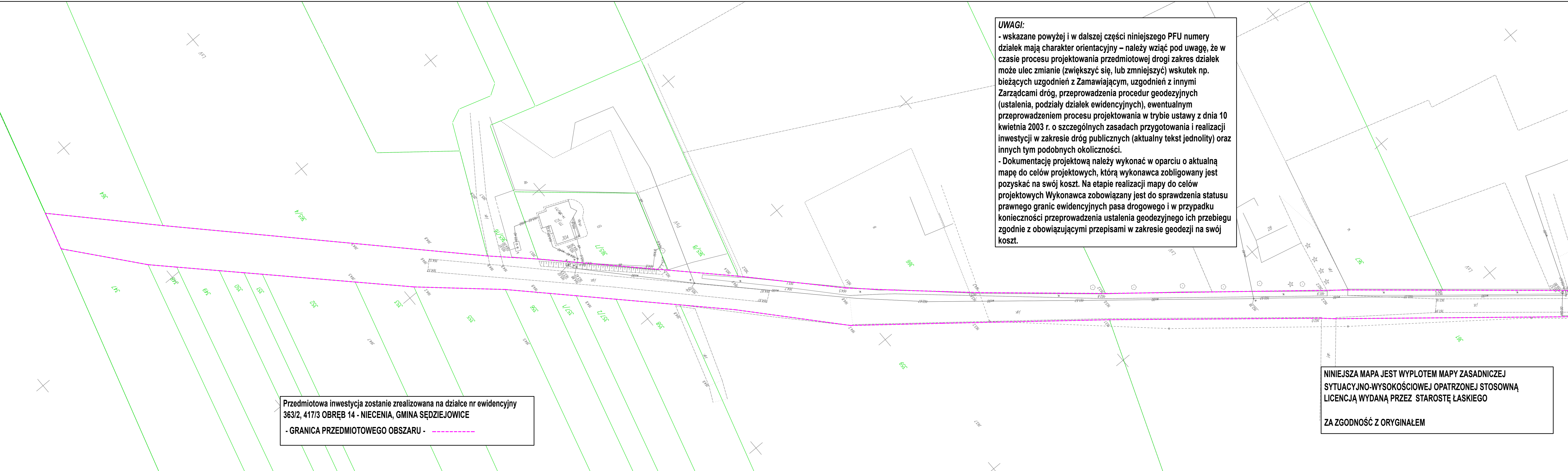
Nazwa projektu: PRZEBUDOWA DROGI GMINNEJ WEWNĘTRZNEJ W MIEJSCOWOŚCI NIECENIA NA ODCINKU OK. 990 mb WZDŁUŻ DZIAŁEK NR EWID. 363/2 I 417/3 OBRĘB 14 - NIECENIA

Tytuł rysunku: Plan sytuacyjny - obszar realizacji zadania

Objekt budowlany i jego lokalizacja: DROGA GMINNA WEWNĘTRZNA W MIEJSCOWOŚCI NIECENIA, DZIAŁKA NR EWID. 363/2, 417/3 OBRĘB 14 - NIECENIA, GMINA SĘDZIEJOWICE

Stadium: PROGRAM FUNKCJONALNO-UŻYTKOWY	Skala: 1:500
Projektant: mgr inż. Mariusz Mróz upr. bud. nr LOD/3897/PBD/19	
Numer rysunku: D-02	Data: Październik 2022





**UWAGI:**

- wskazane powyżej i w dalszej części niniejszego PFU numery działek mają charakter orientacyjny – należy wziąć pod uwagę, że w czasie procesu projektowania przedmiotowej drogi zakres działek może ulec zmianie (zwiększyć się, lub zmniejszyć) wskutek np. bieżących uzgodnień z Zamawiającym, uzgodnień z innymi Zarządcami dróg, przeprowadzenia procedur geodezyjnych (ustalenia, podziały działek ewidencyjnych), ewentualnym przeprowadzeniem procesu projektowania w trybie ustawy z dnia 10 kwietnia 2003 r. o szczególnych zasadach przygotowania i realizacji inwestycji w zakresie dróg publicznych (aktualny tekst jednolity) oraz innych tym podobnych okoliczności.
- Dokumentację projektową należy wykonać w oparciu o aktualną mapę do celów projektowych, którą wykonawca zobligowany jest pozyskać na swój koszt. Na etapie realizacji mapy do celów projektowych Wykonawca zobowiązany jest do sprawdzenia statusu prawnego granic ewidencyjnych pasa drogowego i w przypadku konieczności przeprowadzenia ustalenia geodezyjnego ich przebiegu zgodnie z obowiązującymi przepisami w zakresie geodezji na swój koszt.

Przedmiotowa inwestycja zostanie zrealizowana na działce nr ewidencyjny 363/2, 417/3 OBREB 14 - NIECENIA, GMINA SĘDZIEJOWICE

- GRANICA PRZEDMIOTOWEGO OBSZARU - - - - -

NINIEJSZA MAPA JEST WYPLOTEM MAPY ZASADNICZEJ  
SYTUACYJNO-WYSOKOŚCIOWEJ OPATRZONEJ STOSOWNĄ  
LICENCJĄ WYDANĄ PRZEZ STAROSTĘ ŁĄSKIEGO

ZA ZGODNOŚĆ Z ORYGINAŁEM

<b>INWESTOR:</b> GMINA SĘDZIEJOWICE, UL. WIELUŃSKA 6, 98-160 SĘDZIEJOWICE	
<b>ZADANIE INWESTYCYJNE PN:</b> "PRZEBUDOWA I REMONT DRÓG GMINNYCH ORAZ WEWNĘTRZNYCH DOJAZDOWYCH NA TERENIE GMINY SĘDZIEJOWICE"	
<b>UWAGI:</b> <ul style="list-style-type: none"><li>- niniejszy rysunek należy rozpatrywać łącznie z całą pozostałą dokumentacją tj. częścią opisową i informacyjną PFU</li><li>- parametry techniczno-geometryczne projektowanej przebudowy przedmiotowej drogi zgodnie z częścią opisową PFU</li><li>- przedmiotowa droga (teren na którym się ona znajduje) nie jest objęta miejscowym planem zagospodarowania przestrzennego</li><li>- Zamawiający oświadcza, że posiada prawo do dysponowania nieruchomościami zgodnie z wykazem nr działek na stronie tytułowej oraz w pkt 1 PFU. Działka nr ewid. 363/2, 417/3 obręb 14 Niecenia stanowi własność Gminy Sędziejowice. Przedmiotowe działki zgodnie z oznaczeniami na mapie zasadniczej stanowią grunty „dr” tj. pas drogowy.</li></ul>	
<b>F.H.U. PROMARK MARIUSZ MRÓZ</b> KWIATKOWICE UL. ŁÓDZKA 20 98-105 WÓDZIERADY mariusz.mroz@outlook.com, tel: 607-378-457	
Nazwa projektu: PRZEBUDOWA DROGI GMINNEJ WEWNĘTRZNEJ W MIEJSCOWOŚCI NIECENIA NA ODCINKU OK. 990 mb WZDŁUŻ DZIAŁEK NR EWID. 363/2 I 417/3 OBREB 14 - NIECENIA	
Tytuł rysunku: Plan sytuacyjny - obszar realizacji zadania	
Objekt budowlany i jego lokalizacja: DROGA GMINNA WEWNĘTRZNA W MIEJSCOWOŚCI NIECENIA, DZIAŁKA NR EWID. 363/2, 417/3 OBREB 14 - NIECENIA, GMINA SĘDZIEJOWICE	
Stadium: PROGRAM FUNKCJONALNO-UŻYTKOWY	Skala: 1:500
Projektant: mgr inż. Mariusz Mróz upr. bud. nr LOD/3897/PBD/19	
Numer rysunku: D-03	Data: Październik 2022