

PLAN SYTUACYJNY		Nr rys.	Skala:
Funkcja :		1b	1:1000
Opracował :	mgr inż. Bogusław Czarnik upr. proj. 120/99	Data	Podpis
Projekował :	mgr inż. Bogusław Czarnik upr. proj. 120/99	lipiec 2021	lipiec 2021

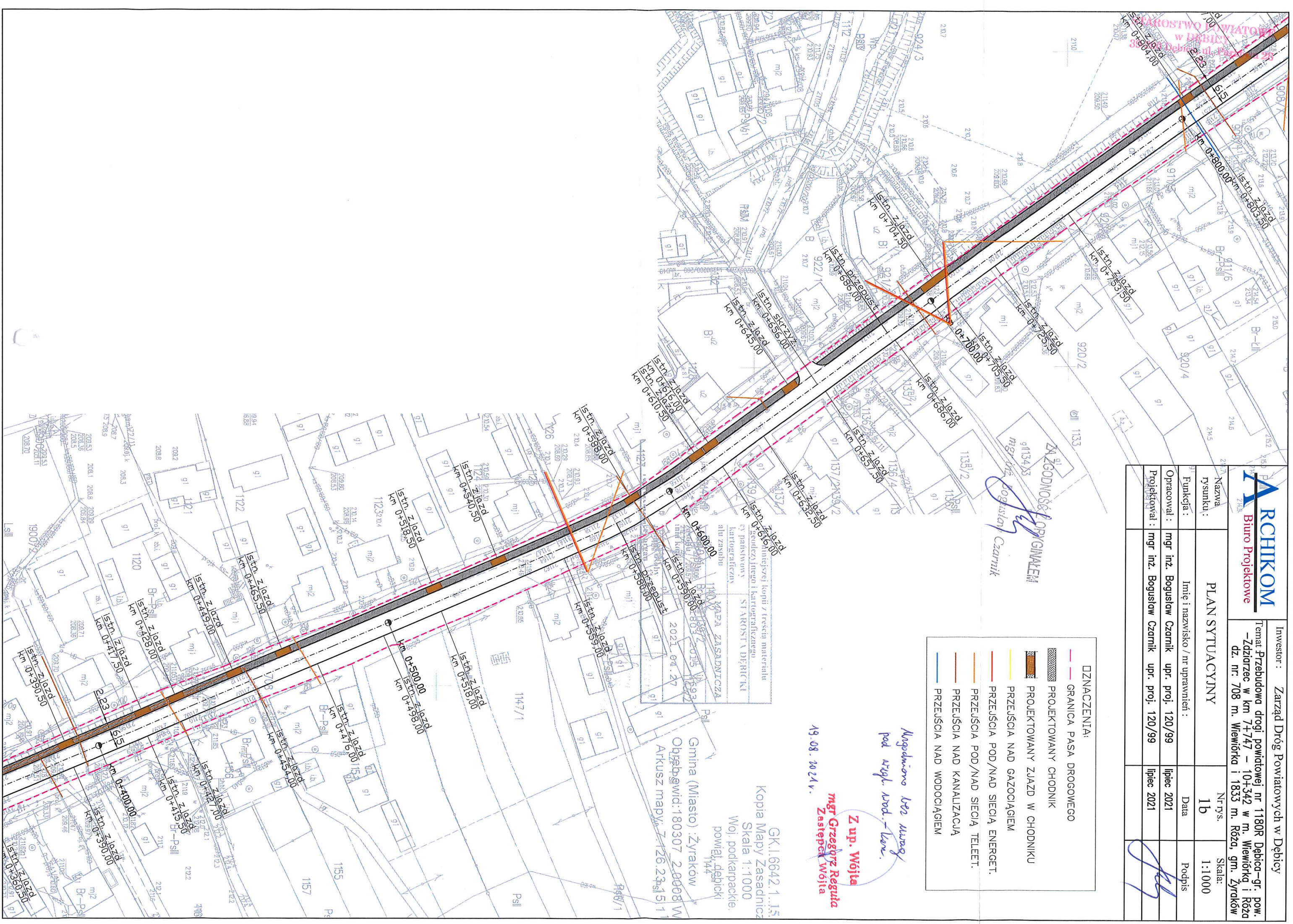
DZNA CZENIA:	
	GRANICA PASA DROGOWEGO
	PROJEKTOWANY CHODNIK
	PROJEKTOWANY ZAJAZD W CHODNIKU
	PRZEJŚCIA NAD GAZOCIĄGIEM
	PRZEJŚCIA POD/NAD SIECIĄ ENERGET.
	PRZEJŚCIA POD/NAD SIECIĄ TELEET.
	PRZEJŚCIA NAD KANALIZACJĄ
	PRZEJŚCIA NAD WODOCIĄGIEM

*Angażowano też murarzy
pod wstępną bud. - kon.*

Z up. Wójta
mgr Grzegorz Reguła
Zastępca Wójta

19.08.2021 r.

GK.1.6642.1..15.
Kopia Mapy Zasadniczej
Skala 1:1000
Woj. podkarpackie.
powiat dębicki
1144
Gmina (Miasto) : Żyraków
Obręb ewid. : 180307.2.0008 W
Arkuszy mapy: 7.126.2.3.15.1.1



Nazwa rysunku :	PLAN SYTUACYJNY		Nr rys.	Skala:
Funkcja :	Imię i nazwisko / nr uprawnień :		1c	1:1000
Opracował :	mgr inż. Bogusław Czarnik	upr. proj. 120/99	lipiec 2021	Podpis
Projektował :	mgr inż. Bogusław Czarnik	upr. proj. 120/99	lipiec 2021	

za się zgodność niniejszej kopii z treścią materiału

ZGODNOŚĆ

GK.1.6642.1.1514.2021.

Kopia Mapy Zasadniczej

Skala 1:1000

Woj. podkarpackie.

powiat dębicki

mgr inż. Bogusław Czarnik

Gmina (Miejsko) : Żyraków

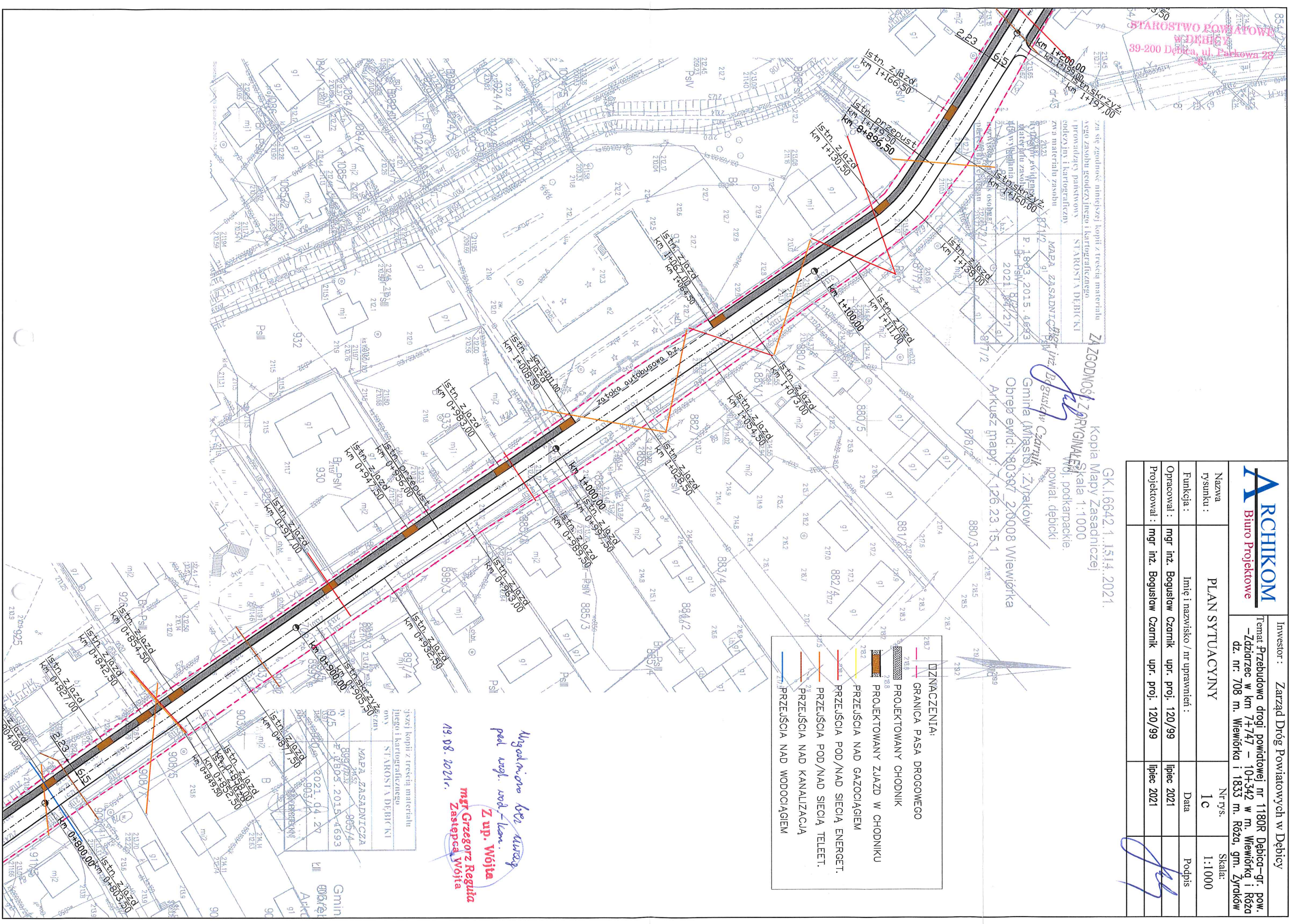
Obreś ewid: 180387 2.0008 Wiewiórka

Arkusz mapy: 126.23.15.1

zawartość	zawartość	zawartość	zawartość	zawartość
zawartość	zawartość	zawartość	zawartość	zawartość
zawartość	zawartość	zawartość	zawartość	zawartość
zawartość	zawartość	zawartość	zawartość	zawartość
zawartość	zawartość	zawartość	zawartość	zawartość



DZIEŁA:	
—	GRANICA PASA DROGOWEGO
—	PROJEKTOWANY CHODNIK
—	PROJEKTOWANY ZAJAZD W CHODNIKU
—	PRZEJŚCIA NAD GAZOCIĄGIEM
—	PRZEJŚCIA POD/NAD SIECIĄ ENERGET.
—	PRZEJŚCIA POD/NAD SIECIĄ TELEET.
—	PRZEJŚCIA NAD KANALIZACJĄ
—	PRZEJŚCIA NAD WODOCIĄGIEM



Wygodniacze ten ulicy
pod wst. wst.-kam.
Z up. Wójta
mgr Grzegorz Reguła
Zastępca Wójta
19.08.2021.

powiat dębicki
Miasto Żyraków
wid. 180307/2.0008 Wiewiórka
mapy: 7.126.23.15.1

OZNACZENIA:

- GRANICA PASA DROGOWEGO
- PROJEKTOWANY CHODNIK
- PROJEKTOWANY ZJAZD W CHODNIKU
- PRZEJŚCIA NAD GAZOCIĄGIEM
- PRZEJŚCIA POD/NAD SIECIĄ ENERGET.
- PRZEJŚCIA POD/NAD SIECIĄ TELEET.
- PRZEJŚCIA NAD KANALIZACJĄ
- PRZEJŚCIA NAD WODOCIĄGIEM

ZA ZGODNOŚĆ Z ORYGINAŁEM

mgr inż. Bogusław Czarnik

ARCHIKOM
Biuro Projektowe

Inwestor : Zarząd Dróg Powiatowych w Dębicy
Temat: Przebudowa drogi powiatowej nr 1180R Dębica-gr. pow.
-Zdziarzec w km 7+747 - 10+342 w m. Wiewiórka i Róża
dz. nr: 708 m. Wiewiórka i 1833 m. Róża, gm. Żyraków

Nazwa rysunku :	PLAN SYTUACYJNY	Nr rys. 1d	Skala: 1:1000
Funkcja :	Imię i nazwisko / nr uprawnień :	Data	Podpis
Opracował :	mgr inż. Bogusław Czarnik upr. proj. 120/99	lipiec 2021	
Projektował :	mgr inż. Bogusław Czarnik upr. proj. 120/99	lipiec 2021	

Poświadczam zgodność niniejszej kopii z treścią materiału państwowego zasobu geodezyjnego i kartograficznego
Organ prowadzący państwowy zasób geodezyjny i kartograficzny
Nazwa materiału zasobu
IDENTYFIKATOR WIDOCZNOŚCI
materiału zasobu
849/180307/2.0008 Wiewiórka
Podpis i nazwisko i podpis reprezentujący organ

STAROSTA DĘBICKI
MAPA ZASADNICZA
P.1803.2015.4693
2021.04.27

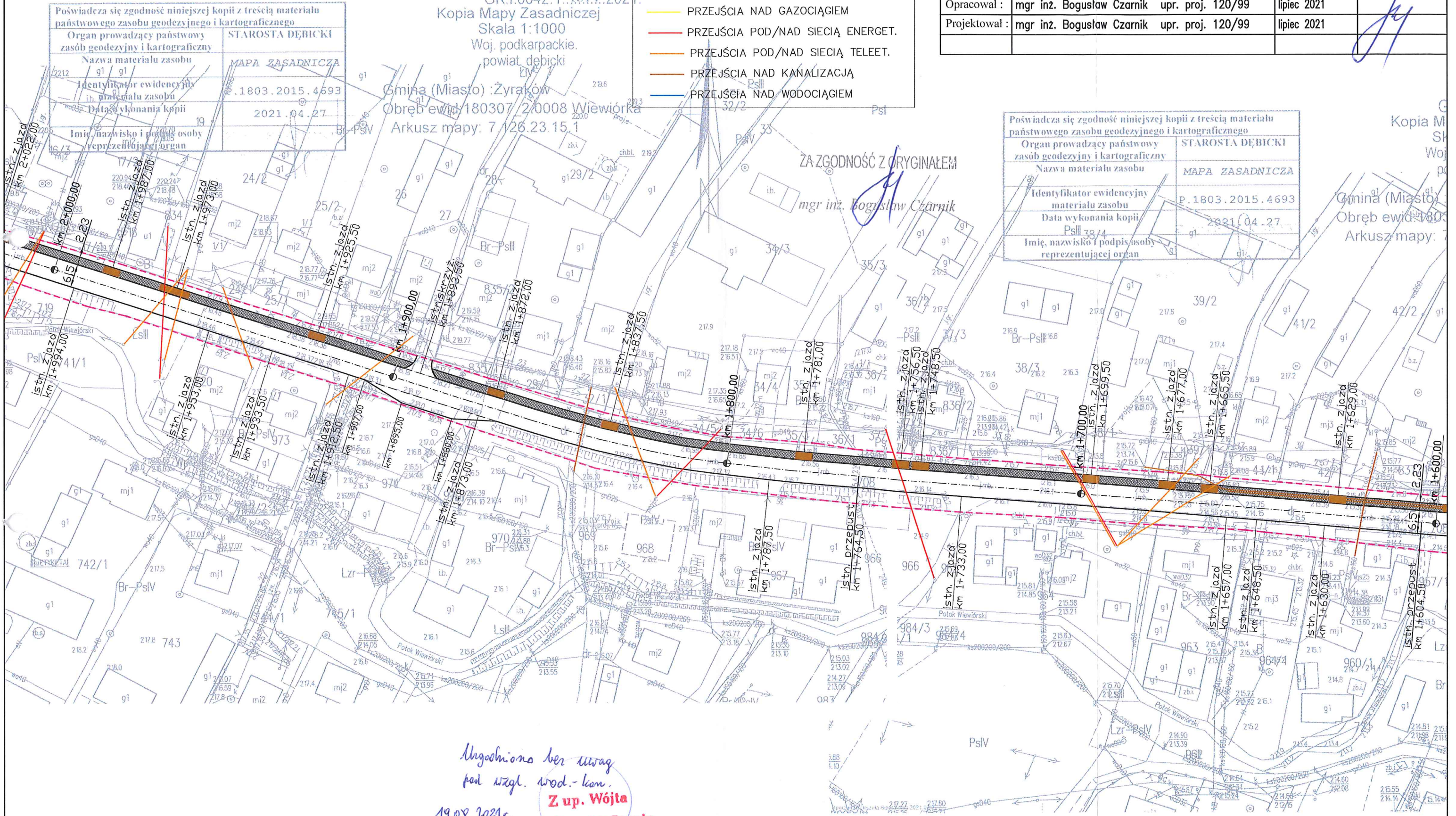
GK.1.6642.1.1514.2021.
Kopia Mapy Zasadniczej
Skala 1:1000
Woj. podkarpackie.
powiat dębicki
Gmina (Miasto) Żyraków
Opis ewid. 180307/2.0008 Wiewiórka
Arkusz mapy: 7.126.23.15.1

Ugodzono bez uwag
pod wgl. wod. - kon.
Z up. Wójta
mgr Grzegorz Reguła
Zastępca Wójta

19.08.2021r.

Nazwa rysunku :	PLAN SYTUACYJNY	Nr rys.	Skala:
Funckja :	Imię i nazwisko / nr uprawnień :	1e	1:1000
Opracował :	mgr inż. Bogusław Czarnik upr. proj. 120/99	Data	Podpis
Projektował :	mgr inż. Bogusław Czarnik upr. proj. 120/99	lipiec 2021	

- OZNACZENIA:**
- GRANICA PASA DROGOWEGO
 - PROJEKTOWANY CHODNIK
 - PROJEKTOWANY ZJAZD W CHODNIKU
 - PRZEJŚCIA NAD GAZOCIĄGIEM
 - PRZEJŚCIA POD/NAD SIECIĄ ENERGET.
 - PRZEJŚCIA POD/NAD SIECIĄ TELEET.
 - PRZEJŚCIA NAD KANALIZACJĄ
 - PRZEJŚCIA NAD WODOCIĄGIEM





Ugłoszono bez uwag
pod wzgl. wod.-kan.
Z up. Wójta
mgr Grzegorz Reguła
Zastępca Wójta

powiat dębicki
Gmina Miasteczko
Obwód ewidencyjny 180303_2.0011 Róża
Arkusz mapowy 126.23.15.1

ZA ZGODNOŚĆ Z ORYGINAŁEM

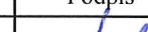
Stwierdzić kopii z treścią materiału PRZEJ
eodezyjnego i kartograficznego PRZEJ
państwowy STAROSTA PRZEJ
rtograficzny PRZEJ
zasobu PRZEJ
12 PRZEJ
Tencyjny PRZEJ
obu PRZEJ
i kopii PRZEJ
2021.04.27
Kancelaria ZSU
pis osoby
22.01.2020
organ

OZNACZENIA:

- GRANICA PASA DROGOWEGO
-  PROJEKTOWANY CHODNIK
-  PROJEKTOWANY ZJAZD W CHODNIKU
- PRZEJŚCIA NAD GAZOCIĄGIEM

ARCHIKOM
Biuro Projektowe

Investor :	Zarząd Dróg Powiatowych w Dębicy
Temat	Przebudowa drogi powiatowej nr 1180R Dębica – gr. pow. – Zdziszec w km 7+747 – 10+342 w m. Wiewiórka i Róża dz.nr: 708 m. Wiewiórka i 1833 m. Róża, gm. Żyraków

Nazwa rysunku :	PLAN SYTUACYJNY	Nr rys. 1f	Skala: 1:1000
Funkcja :	Imię i nazwisko / nr uprawnień :	Data	Podpis
Opracował :	mgr inż. Bogusław Czarnik upr. proj. 120/99	lipiec 2021	
Projektował :	mgr inż. Bogusław Czarnik upr. proj. 120/99	lipiec 2021	

Angodniemo ber wrag
ped wrzl. wod.-ken.

19.08.2021r. **Z up. Wójta**
mgr Grzegorz Reguła
Zastępca Wójta

Poświadczam, że
państwowemu
Organowi
zasobów geologicznych
Nazwa
2212 91
Identyfikacja
ib. 91
Data
852
Imię i nazwisko
reprezentanta

powiat dębicki
Gmina Miasteczko Róża
Obręb ewid. 180303_2.0011 Róża
Arkusz mapy: 7.126.23.15.1

ZA ZGODNOŚĆ Z ORYGINAŁEM
mgr inż. Bogusław Czarnik

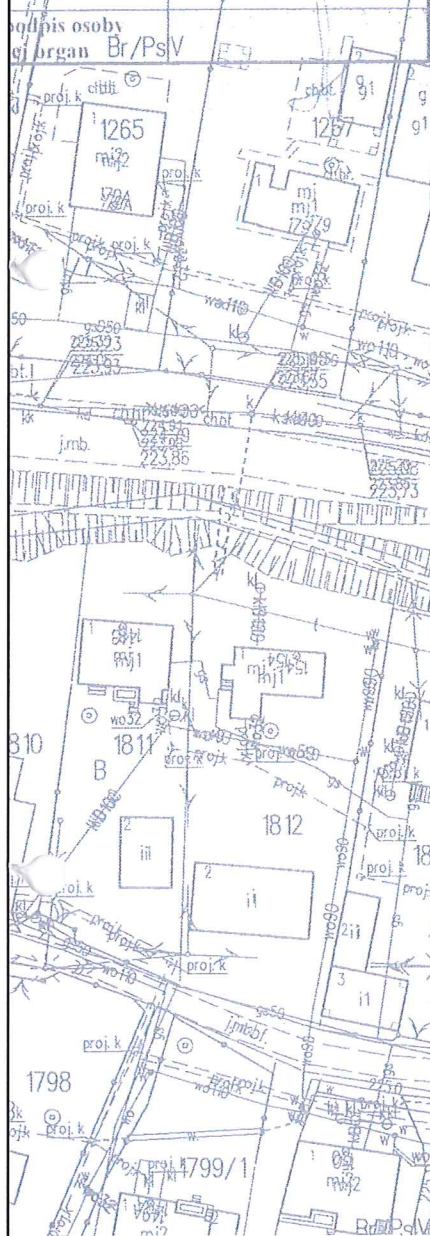
DZNACZENIA:
— GRANICA PASA DROGOWEGO
PROJEKTOWANY CHODNIK
PROJEKTOWANY ZJAZD W CHODNIKU
PRZEJŚCIA NAD GAZOCIĄGIEM
PRZEJŚCIA POD/NAD SIECIĄ ENERGETYCZNĄ
PRZEJŚCIA POD/NAD SIECIĄ TELEFICZNĄ
PRZEJŚCIA NAD KANALIZACJĄ
PRZEJŚCIA NAD WODOCIĄGIEM

GK.I.6642.1.1514-2021
Skala 1:1000
Woj. podkarpackie
powiat dębicki
Gmina (Miasto): Żyraków
Obręb ewid. 180307_2.0008 Wiewiórka
Arkusz mapy: 7.126.23.15.1

Nazwa rysunku : PLAN SYTUACYJNY
Funkcja :
Imię i nazwisko / nr uprawnień :
Opracował : mgr inż. Bogusław Czarnik upr. proj. 120/99
Projektował : mgr inż. Bogusław Czarnik upr. proj. 120/99
Nr rys. 1f
Data lipiec 2021
Skala: 1:1000
Podpis

19.08.2021. Z up. Wójta
mgr Grzegorz Reguła
Zastępca Wójta

ość niniejszej kopii z treścią materiału
geodezyjnego i kartograficznego
y państwowy
kartograficzny
lu zasobu
STAROSTA DĘBICKI
MAPA ZASADNICZA
032-688/2013
2021.04.27
Br/PsV



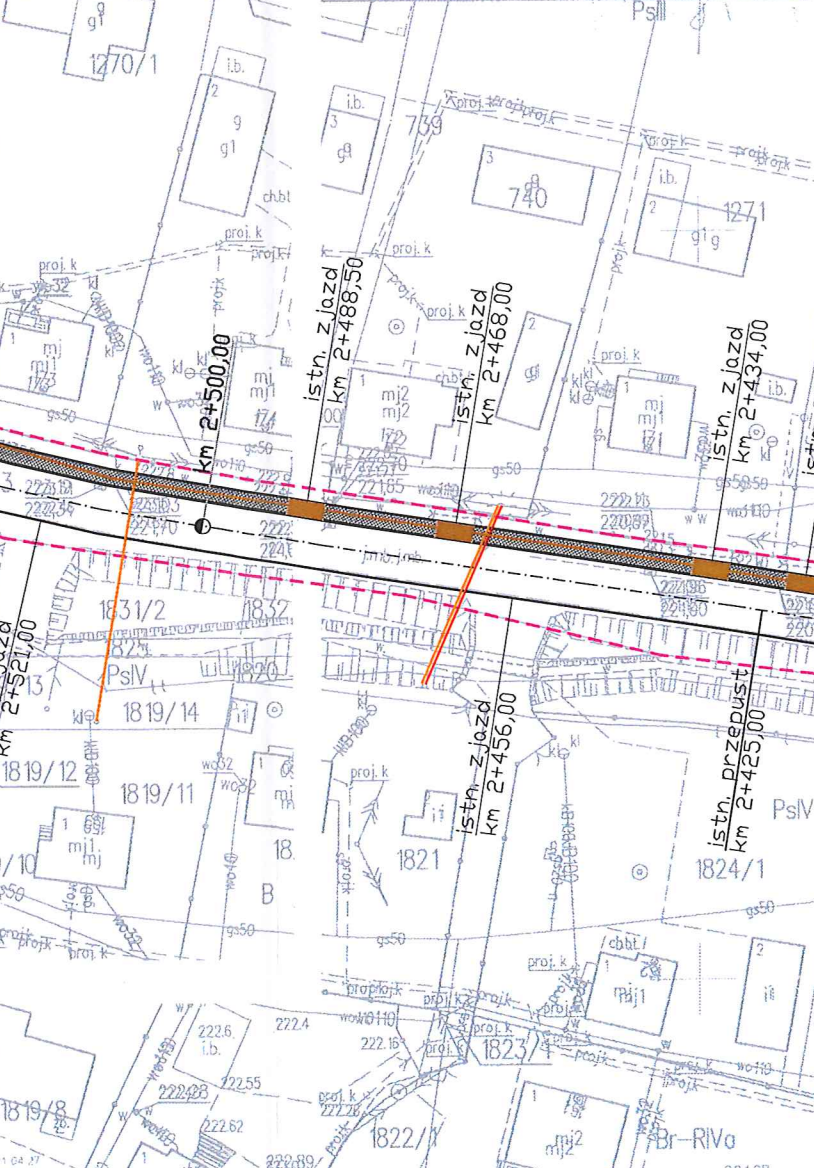
GK.I.6642.1.1514.2021.
Kopia Mapy Zasadniczej
Skala 1:1000
Woj. podkarpackie.
powiat. dębicki

Gmina (Miasto) : Gzarna
Obręb ewid. 180303_2.0011 Róża
Arkusz mapy: 7.126.23.15.1

- DZNACZENIA:
- GRANICA PASA DROGOWEGO
 - PROJEKTOWANY CHODNIK
 - PROJEKTOWANY ZJAZD W CHODNIKU
 - PRZEJŚCIA NAD GAZOCIĄGIEM
 - PRZEJŚCIA POD/NAD SIECIĄ ENERGET.
 - PRZEJŚCIA POD/NAD SIECIĄ TELEET.
 - PRZEJŚCIA NAD KANALIZACJĄ
 - PRZEJŚCIA NAD WODOCIĄGIEM

ZA ZGODNOŚĆ Z ORYGINAŁEM
mgr inż. Bogusław Czarnik

się zgodność niniejszej kopii z treścią materiału
o zasobu geodezyjnego i kartograficznego
owadzący państwowy
czynny i kartograficzny
z zasobu
STAROSTA DĘBICKI
MAPA ZASADNICZA
032-688/2013
2021.04.27
wisko i podpis osoby
zentruiący organ



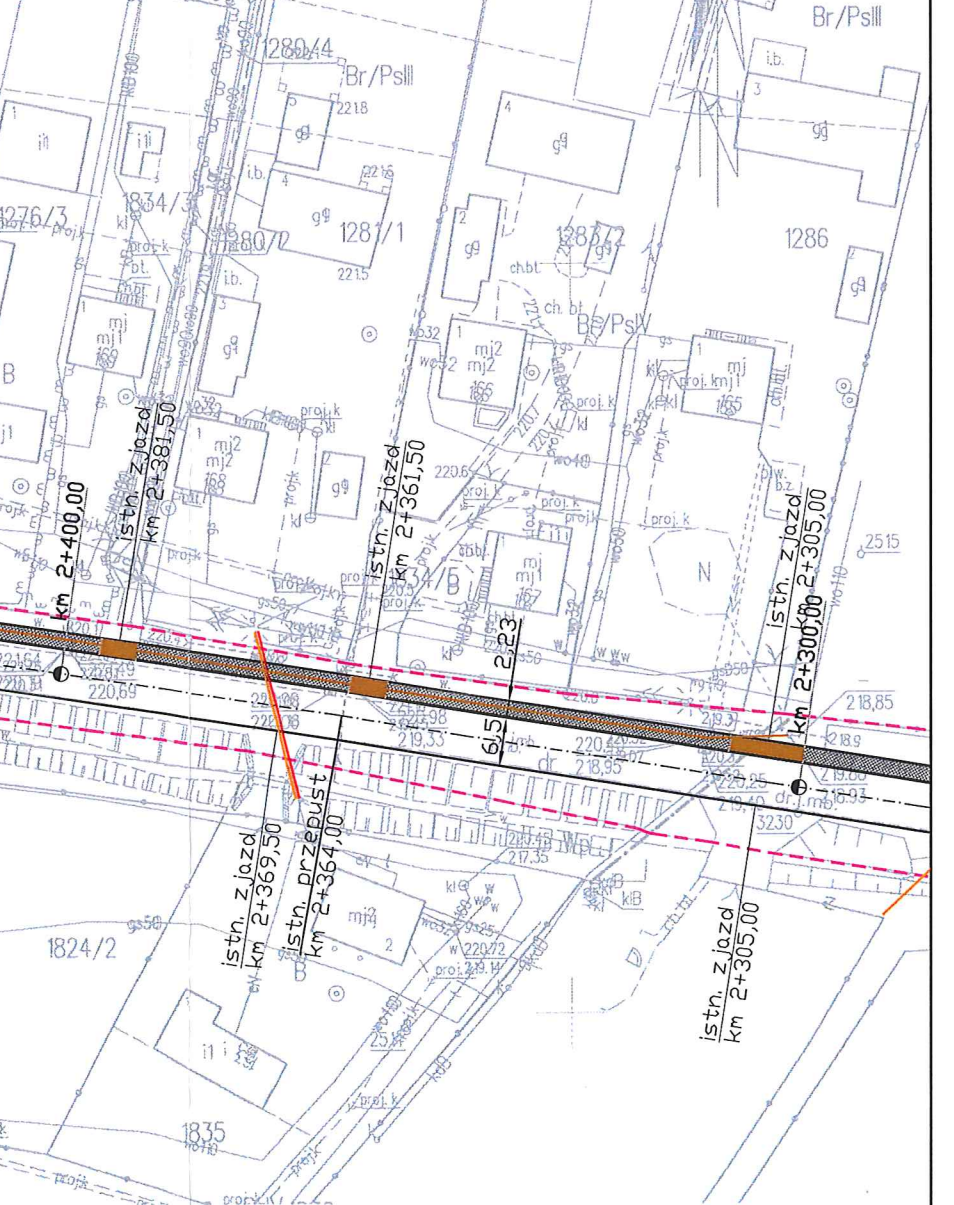
ARCHIKOM
Biuro Projektowe

Inwestor : Zarząd Dróg Powiatowych w Dębicy
Temat Przebudowa drogi powiatowej nr 1180R Dębica-gr. pow.
-Zdziarzec w km 7+747 - 10+342 w m. Wiewiórkę i Róża
dz. nr: 708 m. Wiewiórka i 1833 m. Róża, gm. Żyraków

Nazwa rysunku :	PLAN SYTUACYJNY	Nr rys. 6- 1g	Skala: 1:1000
Funkcja :	Imię i nazwisko / nr uprawnień :	Data	Podpis
Opracował :	mgr inż. Bogusław Czarnik upr. proj. 120/99	lipiec 2021	
Projektował :	mgr inż. Bogusław Czarnik upr. proj. 120/99	lipiec 2021	

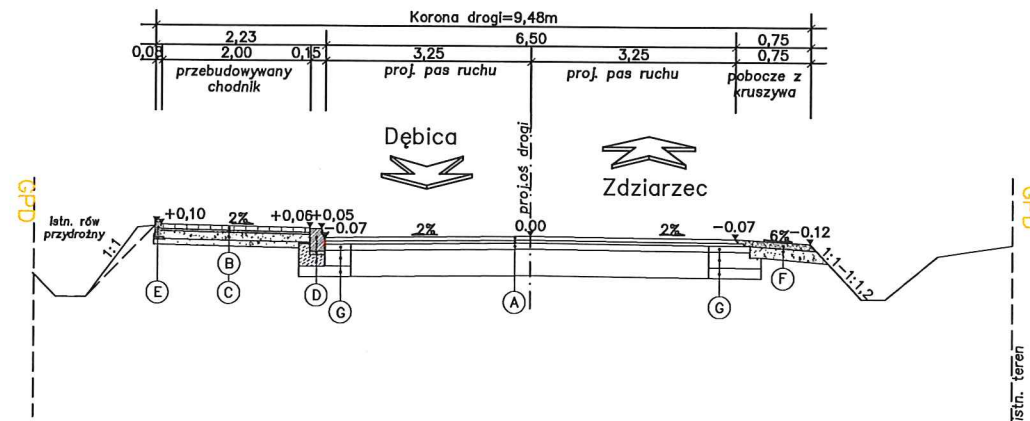
GK.I.6642.1.1514.2021.
Kopia Mapy Zasadniczej
Skala 1:1000
Woj. podkarpackie.
powiat. dębicki

Gmina (Miasto) : Gzarna
Obręb ewid. 180303_2.0011 Róża
Arkusz mapy: 7.126.23.15.1

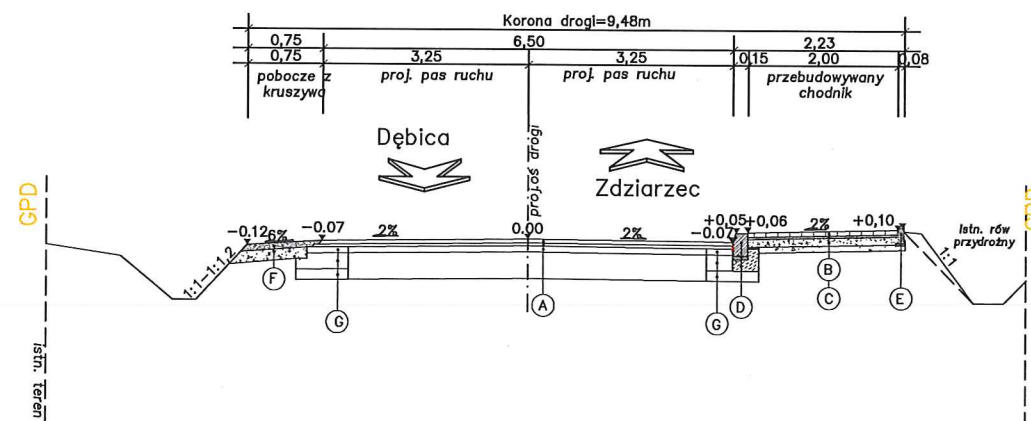


Uzgodniono bez uwag
pod wzgl. wal.-kan.
19.08.2021.
Z up. Wójta
mgr Grzegorz Reguła
Zastępca Wójta

PRZEKRÓJ POPRZECZNY
w km 0+000,00 – 1+199,00



PRZEKRÓJ POPRZECZNY
w km 1+2840,00 – 2+595,00



PROJEKTOWANE OBRZEŻE BETONOWE	
30cm	obrzeże betonowe 8x30cm
5cm	podsyпка cementowo piaskowa

(E)

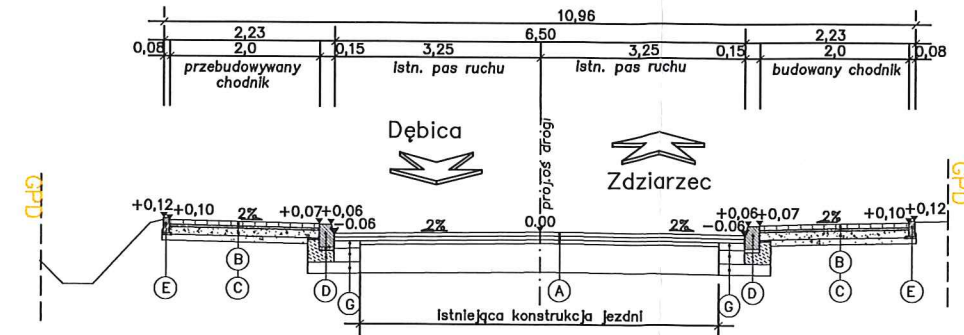
PROJEKTOWANE POBOCZE	
-	powierzchniowe utwardzenie emulsją asfaltową grysem kam. frakcji 5-8 (ilość: 8,0dm ³ /m ²)
13cm	umocnienie poboczy z destruktu
-	istniejąca konstrukcja pobocza

(F)

PROJEKTOWANA KONSTRUKCJA POSZERZENIA	
10cm	w-wa podbudowy bitumicznej AC22P
-	skropienie emulsją asfaltową (0,6kg/m ²)
20cm	w-wa podbudowy pomocniczej z betonu C8/10
8cm	kruszywo naturalne stabilizowane mechanicznie
-	podłoże gruntowo-kamienne

(G)

PRZEKRÓJ POPRZECZNY
w km 1+199 – 1+284



PROJEKTOWANA KONSTRUKCJA JEZDNI	
5cm	w-wa ścieralna z mieszanek mastyksowo-grysowych SMA
-	skropienie emulsją asfaltową (0,2kg/m ²)
4cm	w-wa wiążąca z miesz.min.-bitum. asfaltowych grysowych AC16W
-	skropienie emulsją asfaltową (0,4kg/m ²)
-	wzmocnienie geosiatką o wytrzymał. 100kN/m
4cm	w-wa wyrównawcza z AC16W – śr. 100kg/m ²
-	skropienie emulsją asfaltową (0,5kg/m ²)
-	istniejąca konstrukcja

(A)

PROJEKTOWANA KONSTRUKCJA CHODNIKA	
6cm	chodnik z kostki betonowej
4cm	podsyпка cementowo-piaskowa
12cm	podbudowa z kruszywa łamanego 0-31,5mm
8cm	podbudowa z kruszywa naturalnego (pospółka)
-	podłoże gruntowe


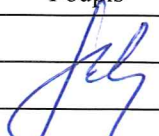
(B)

PROJEKTOWANA KONSTRUKCJA CHODNIKA (zjazdy)	
8cm	chodnik z kostki betonowej (kolor)
4cm	podsyпка cementowo-piaskowa
20cm	podbudowa zas. z kruszywa łaman. 0-31,5mm
10cm	podbudowa pomocnicza z kruszywa naturalnego
-	podłoże gruntowe

(C)

PROJEKTOWANY KRAWĘŻNIK BETONOWY	
30cm	krawężnik betonowy 15x30cm
4cm	podsyпка cementowo piaskowa
10cm	ława betonowa z betonu C20/25

(D)

		Inwestor : Zarząd Dróg Powiatowych w Debicy	
		Temat : Przebudowa DP nr 1180R Dębica-gr.pow.-Zdziarzec w km 7+747-10+342 w miejscowości Wiewiórka i Róża	
Nazwa rysunku :	PRZEKROJE POPRZECZNE	Nr rys. 2	Skala: 1:1000
Funkcja :	Imię i nazwisko / nr uprawnień :	Data	Podpis
Opracował :	mgr inż. Bogusław Czarnik upr. proj. 120/99	sierpień 2021r.	
Projektował :	mgr inż. Bogusław Czarnik upr. proj. 120/99	sierpień 2021r.	