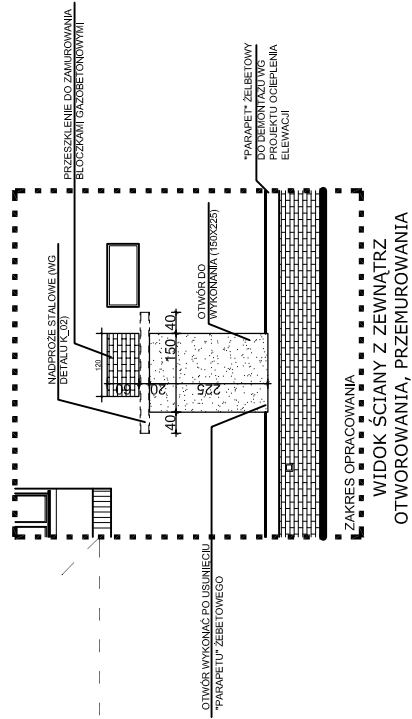
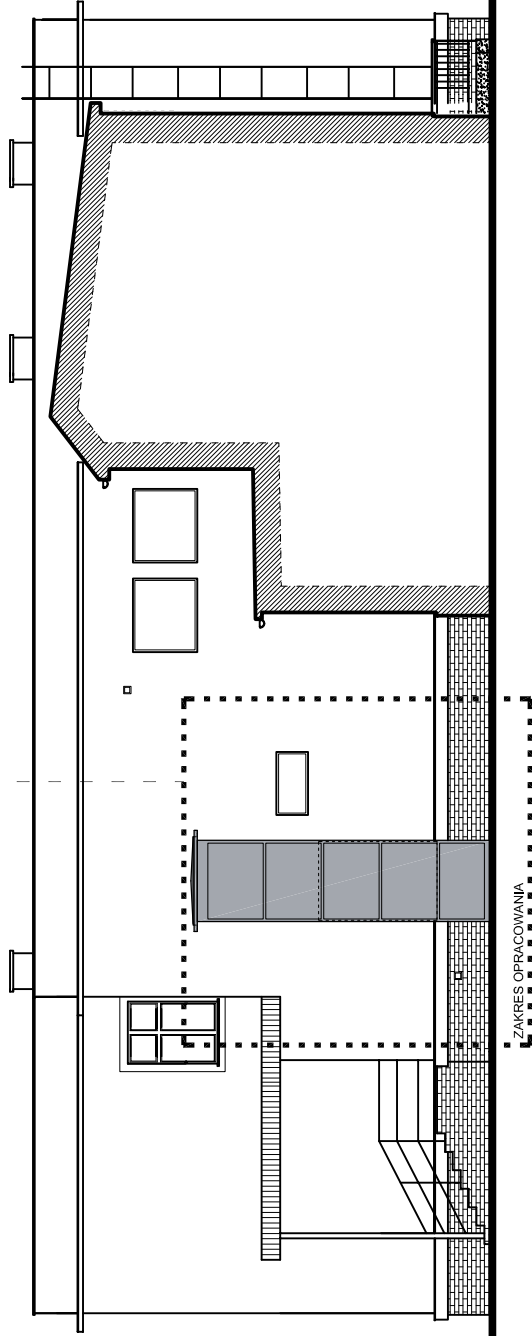


ELEWACJA WSCHODNIA
SKALA 1:100



ELEWACJA PÓŁNOCNA
BUDYNKU Z 1991
SKALA 1:100



Rodzaj opracowania:	BUDOWA PODJAZDU Z WINDĄ DLA NIEPEŁNOSPRAWNYCH WRAZ Z PRZEBUDOWĄ BUDYNKU GMINY ELBLĄG		
Adres:	82-300 Elbląg ul. Browarna 85	Data:	30.1.2021r.
Objektu:	dz.nr 30/1.30/2 obr.0012, jed. 286101_1 M.Elbląg	Skala:	1:100
Nr rys.:	ELEWACJA WSCHODNIA, PÓŁNOCNA BUDYNKU Z 1991 ROKU, PRZEMUROW.	Funkcja:	mgr inż. arch. Aneta Welchhaus
Funkcja:	upr. nr 104/01/OL w specj. architektonicznej		