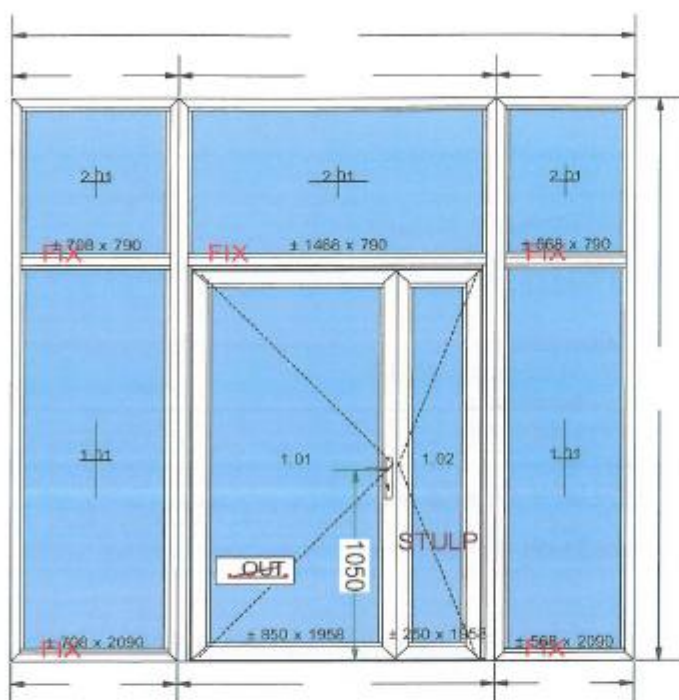


Dostawa i montaż drzwi wewnętrznych na stołówkę szt. 1 oraz drzwi wewnętrznych do kuchni szt. 1.

Przedmiot zamówienia obejmuje demontaż starych drzwi, montaż nowych (pełny z wykończeniem i obróbką malarską), utylizacja starej stolarki wraz z wywiezieniem gruzu i odpadów powstałych w trakcie montażu. Kolor drzwi: biały. Kierunek otwierania drzwi zostanie ustalony z wykonawcą po wyborze najkorzystniejszej oferty.

Drzwi muszą być wyposażone w klamkę dwustronną oraz zamki. Podane na rysunkach wymiary należy traktować poglądowo, po wyborze oferty zaleca się wykonanie szczegółowych pomiarów.

Okred gwarancji: 24 miesiące od daty ostatecznego odbioru.



Stolarka składająca się z 3 osobnych ram do złożenia podczas montażu.

Widok od wewnątrz; otwierane na zewnątrz. Drzwi wejściowe - prześwit po otwarciu 90cm.

Próg aluminiowy, dwustronna klamka, 4 zawiasy, szyba pojedyncza bezpieczna.

Profil: Aluminium zimne;
Kolor: od zewnątrz BIAŁY, od wewnątrz BIAŁY;
Szyba: pojedyncza bezpieczna;
Montaż: pełny z wykończeniem;
Parapety: nie;

e5285db9		
Ościeżnica	K413914, Ościeżnica Drzwiowa, 66.5 mm	
Konfiguracja ściany	Wymiary klienta	
Wymiary	1050 mm x 2090 mm	
Odwodnienia	Bez odwodnień	
Kotwy montażowe	Bez kotew montażowych	
Próg drzwi	Próg drzwi, 12 mm	
Szklenie	6 ESG [SZYBA POJEDYNCZA] (6mm)	
Listwa przyszybowa	Listwa Standardowa	
Skrzydło	K413916, Skrzydło Drzwiowe na ZEW, 93 mm	
Listwa przyszybowa	Listwa Standardowa	
Okucie	Rozwierne - okucie drzwiowe	
Zasuwnica	KFV 5-punktowa AS2600	
Wkładka	Obustronna	
Strona wewnętrzna	Klamka	
Kolor klamki/pochwyty/rozetki po stronie wewnętrznej	Automatycznie	
	- Biały	
Strona zewnętrzna	Klamka	
Kolor klamki/pochwyty/rozetki po stronie zewnętrznej	Automatycznie	
	- Biały	
Zawiasy	WALA 2_Skrzydłkowe	
Kolor zawiasów	Automatycznie	
	- Biały	
Bolec antywyważeniowy (2szt/skrzydło)	Nie	
Panel 1.01	Panel warstwowy Blacha Ocynk	
Grubość panelu	24mm	
Wypełnienie	Pianka (XPS)	
Panel 1.04	Panel warstwowy Blacha Ocynk	
Grubość panelu	24mm	
Wypełnienie	Pianka (XPS)	
Słupek	K415223, Przewiązka, 87 mm, fix i drzwi	
Komunikaty		
Otwierane na zewnątrz		
Konstrukcja z symbolem B - deklaracja tylko na Polskę		
System bez przegrody termicznej dedykowany do zabudowy wewnętrznej.		
Brak odwodnień - tylko zabudowa wewnętrzna.		
Rw (C;Ctr) = właściwości użytkowe nieustalone		
Współczynnik Termiczny	Uw = 4,3 W/m²·K	
Waga jednostkowa	56,4 Kg	
Obwód	6,3 m	
Szklenie		Wymiary
1.02	6 ESG [SZYBA POJEDYNCZA] (6mm) Zysk solarny = 87 % Light transmission = 90 %	790 x 231
1.03	6 ESG [SZYBA POJEDYNCZA] (6mm) Zysk solarny = 87 % Light transmission = 90 %	790 x 231