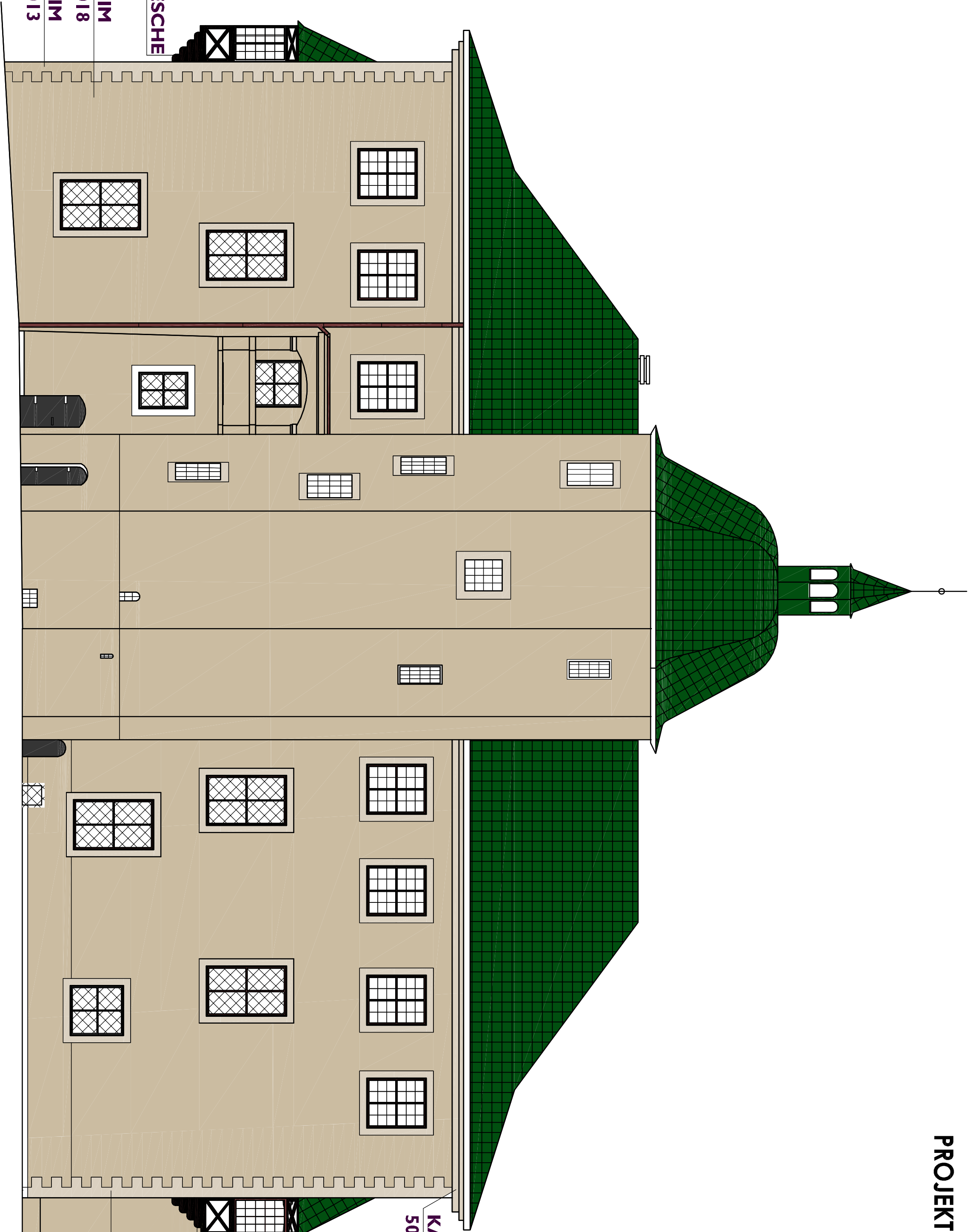


**skala 1:100**



**KEIM**

50018

50013

Olive esche

Sto

<p>Podawane propozycje          Ochrony i Stabilizacji Budynków i Konstruksji Ciepłotę          72-203 Między 1. i 2. kondygnacją 14/2020</p>	
Projekt	<p>PROJEKT BUDOWLANY          REMONT ZAKU SIEMAZI POMORSKICH          W ŚLUBSKU</p>
Adres inwestycji	<p>74-200 Śluby 1. i 2. kondygnacja 5/9          (dla Nr. 359) db. 13</p>
Projektant	<p>mgr inż. Czesław Agniesz Godzowski          ul. Turlejowa 44A/44C/44D/44E/2017          52-003 Łódź, ul. Ogrodowa 1</p>
Wzrost	<p>BRANCO          ARCHITEKTURA</p>
Typ i nazwa	<p>ELEWACJA PÓŁNOCNA</p>
Stwierdzenie	<p>06.2020</p>
Stwierdzenie	<p>1:100</p>
Typ	<p>A2</p>