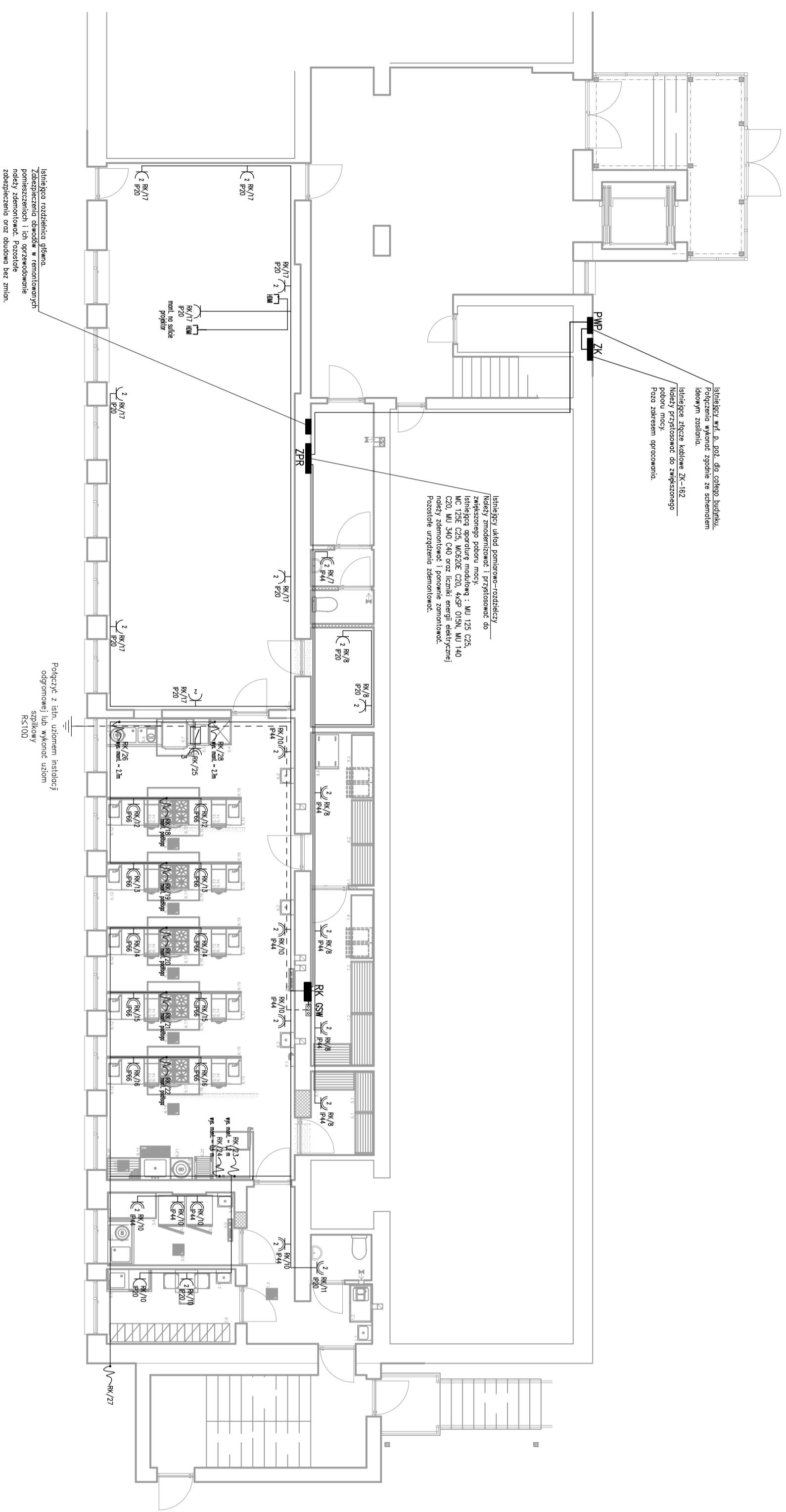


LEGENDA

Symbol	Opis
Rk	PROJEKTOWANA ROZDZIELNICA KUCHNI
CSW	GŁÓWNA SZYNA WYRÓWNIACZA
	WPRĘST ZASILAJĄCY OŚWIETLENIE OKAPU ZAMKNIĘTA PUSZKA P/T IP65 I ZAPASEM PRĘDOWU 20m
	WENTYLATOR (POZA ZAKRESEM OPRACOWANIA)
	REBI-NE - REGULATOR PRĘDKOŚCI, ZACZĄSIANIE WENTYLATORA, IP44, P/T
	ŁĄCZNIK JEDNOBIEGUNOWY ZWIĘKLY 10A, 250V, IP44, P/T
	ŁĄCZNIK JEDNOBIEGUNOWY HERMETYCZNY 10A, 250V, IP44, P/T
	ŁĄCZNIK SCHODOWY HERMETYCZNY 10A, 250V, IP44, P/T
	ŁĄCZNIK WYTKOWE PODWÓJNE JEDNOFAZOWE L+N+PE, 16A, 250V
	ŁĄCZNIK WYTKOWE HERMETYCZNE PODWÓJNE JEDNOFAZOWE L+N+PE, 16A, 250V, P/T LUB N/T
	ŁĄCZNIK WYTKOWE HERMETYCZNE 3-FAZ, 3+N+PE, 16A IP65 P/T, ROZDZIELNIK 0-1
	BEZKONTAKTNY WPRĘST ZASILAJĄCY ZAKOŃCZONY PUSZKA P/T IP65 I ZAPASEM PRĘDOWU 20m
	GNAZDO HDM PODWÓJNE, IP20, P/T
RK/1	NAZWA ROZDZIELNICY/NUMER OBWODU
RK/1/1	NAZWA ROZDZIELNICY/NUMER OBWODU/NUMER OPRAWY
(1),(2)...	NUMERY OPRAW



- UWAGI:
1. Stopień ochrony antydz. wykrętków podano obok symboli na rzucie instalacji.
 2. Lokalizacja opraw oświetleniowych, techników, wpuszczeń i gniazd ustalić z inwestorem na etapie wykonania instalacji elektrycznych.
 3. Na rzucie instalacji elektrycznych, wysokość głównie trasy prowadzenia przewodów.
 4. Po wykonaniu instalacji elektrycznych należy wykonać pomiary sprawdzające.

W sprawach nie określonych w projekcie należy stosować :

- warunki techniczne wykonania i odbioru robót budowlano-montażowych,
- odpowiednie normy,
- instrukcje i warunki techniczne producentów lub dostawców materiałów i prefabrykatów,
- wszystkie wymiary sprawdzić na budowie, w razie wystąpienia istotnych rozbieżności z projektem skontaktować się z projektantem.

PROJEKTANT:	ITZ	PRACOWNIK INŻYNIERSKI:	ADAPTAJĄCA POMIĘSZCZEN POZIOMYCH NA PARTERZE BUDYNKU "INTERNAUTY I I.O. W DĄBRKOWIE TARNOCKIEJ, BRZYŻY UL. PRUSISKIEGO UL.ŁUGOZOW 40, 33-200 DĄBRKOWA, TARNOCKA
WE WSPARCIU:	STANISŁAW WIATR		NECO ORAZ OSOBY: ESZMINIACYŃSKI DLA KWALIFIKACJI ZAWODOWYCH - KUCHARZ.
SPRACOWNICZKA:	Ingr. MZ	NAZWA PROJEKTU:	PLAN INSTALACJI ELEKTRYCZNYCH GNAZD WYTKOWYCH I WPRĘSTÓW
WE WSPARCIU:	KRZYŚCZAK DROGOSZ	SKALA:	1:100
WE WSPARCIU:	9/9/2020	DATUM:	07.2020r.
OPRACOWAŁ:	DARUSZ WIATR	WE WSPARCIU:	ES
ZASERWOWAŁ SIĘ WSZELKIE PRAWA WNIKIWAJĄC Z PRAWA AUTORSKIEGO. RYSUNEK NINIEJSZY NIE MOŻE BYĆ PRZETYSKANY, UZUPEŁNIANY, LUB ODBIĄGANY BEZ ZGODY PROJEKTANTA.			