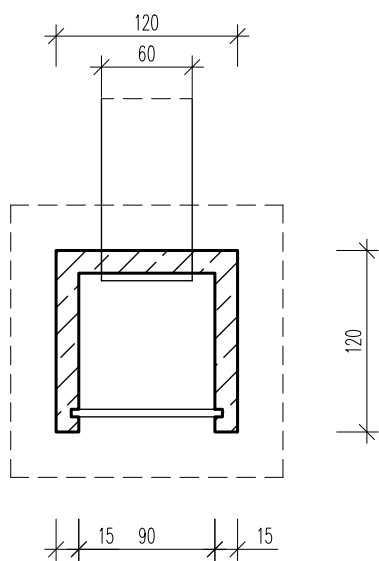


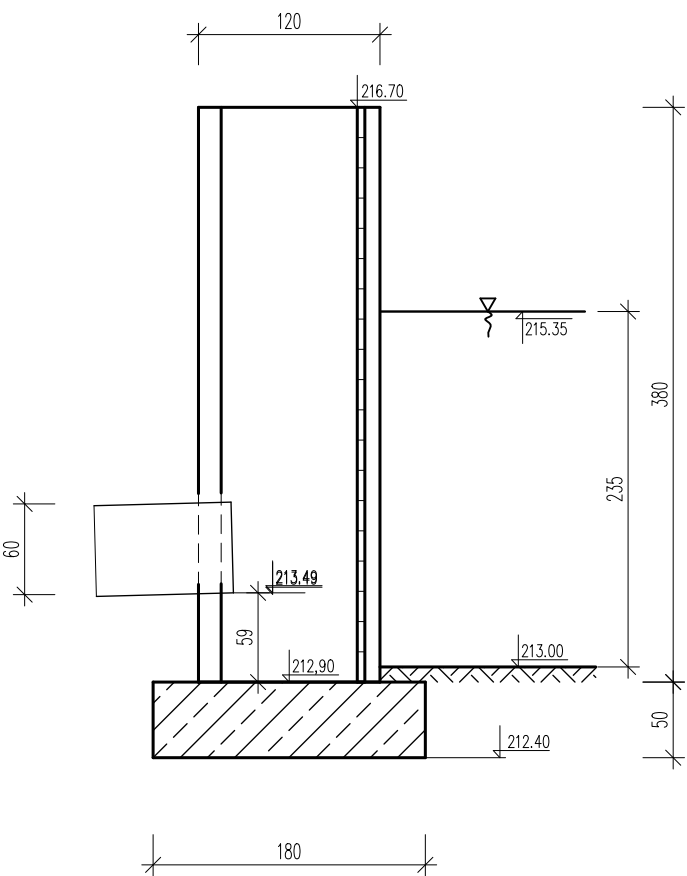
MNICH PRZELEWOWY

skala 1:50

Rzut



Przekrój



"SAN-PROJ" Usługi Projektowe PRGj Janusz Kalamarz				
TEMAT Przebudowa i rozbudowa urządzeń wodnych – staw nr 1 na dz. nr ewid: 2253/1 w Starym Dzikowie				
TREŚĆ RYSUNKU Mnich				
imię i nazwisko		specj.	nr upr.	podpis
OPRACOWAŁ: Elżbieta Żołyniak		konstr– bud.		NUMER RYSUNKU 1
STADIUM PFU		DATA 01–2023	BRANŻA	
			SKALA 1:50	