



SZPITAL SPECJALISTYCZNY

w PIŁE

im. Stanisława Staszica

64-920 Piła, ul. Rydygiera 1

Sekretariat 67 210 62 05
Centrala 67 210 66 66
Fax 67 212 40 85
e-mail: kancelaria@szpital.pila.pl
www.szpitalpila.pl



Piła, dn. 29.05.2023 roku

FZP.III-241/34/23

Wszyscy uczestnicy postępowania

dotyczy: postępowania o udzielenie zamówienia publicznego pod nazwą: „ODZIEŻ OCHRONNA I OBŁOŻENIA OPERACYJNE JEDNORAZOWEGO UŻYTKU”

Szpital Specjalistyczny w Piła informuje, że do wyżej wymienionego przetargu wpłynęły następujące pytania:

Pytanie nr 1.

dotyczy Zadania nr 3 poz. 2:

Zwracamy się do Zamawiającego z prośbą o dopuszczenie do zaoferowania w ww. pozycji serwety operacyjnej sterylnej o rozmiarze 80x120cm?

Odpowiedź: Zamawiający dopuszcza

Pytanie nr 2.

dotyczy Zadania nr 8 poz. 1:

Zwracamy się do Zamawiającego z prośbą o dopuszczenie do zaoferowania w ww. pozycji jałowego zestawu do chirurgii biodra z oddzielnie pakowaną kieszenią dwukomorową na narzędzia chirurgiczne o wymiarach min.30 x 40 cm. Pozostałe wymagania zgodnie z SIWZ.

Odpowiedź: Zamawiający dopuszcza

Pytanie nr 3.

Zadania nr 9 poz. 2:

Zwracamy się do Zamawiającego z prośbą o dopuszczenie do zaoferowania w ww. pozycji samoprzylepnej serwety operacyjnej sterylnej o rozmiarze 150x200cm?

Odpowiedź: Zamawiający dopuszcza

Pytanie nr 4.

dotyczy Zadania nr 18:

Zwracamy się do Zamawiającego z prośbą o dopuszczenie do zaoferowania w ww. pozycji fartucha chirurgicznego jedn. użytku jałowego o odporności na przenikanie cieczy w obszarze krytycznym min.41H2 O. Pozostałe wymagania zgodnie z SIWZ.

Odpowiedź: Zamawiający dopuszcza

Pytanie nr 5.

dotyczy Zadania nr 19:

Zwracamy się do Zamawiającego z prośbą o dopuszczenie do zaoferowania w ww. pozycji fartucha chirurgicznego jedn. użytku jałowego wzmocnionego o odporności na przenikanie cieczy w obszarze krytycznym min.81H2 O. Pozostałe wymagania zgodnie z SIWZ.

Odpowiedź: Zamawiający nie dopuszcza

Pytanie nr 6.

do wzoru umowy

Wnosimy o modyfikację § 8 ust. 1 i 2 projektu umowy poprzez zmniejszenie przewidzianych nimi kar umownych do wysokości 0,2% wartości zamówienia, nie zaś wartości umownej brutto zadania, oraz do wysokości 5% wartości

brutto niezrealizowanej części umowy. UZASADNIENIE: Podkreślamy, że Zamawiający kształtując wysokość kar umownych w projekcie umowy powinien mieć na uwadze, że wysokość ta nie powinna prowadzić do nieuzasadnionego wzbogacenia zamawiającego czy naruszenia zasady proporcjonalności, określonej w art. 16 ustawy z dnia 11 września 2019 roku prawo zamówień publicznych (Dz.U. z 2021 r. poz. 1129 ze zm.). Kara umowna jako surogat odszkodowania, powinna zmierzać do naprawienia szkody wyrządzonej zamawiającemu z tytułu niewykonania lub nienależytego wykonania świadczenia niepieniężnego, natomiast nie powinna stanowić dla niego źródła dodatkowego zysku (zob. wyrok Sądu Apelacyjnego w Katowicach z dnia 28 września 2010 r., V ACa 267/10).

Odpowiedź: Zamawiający nie wyraża zgody

Pytanie nr 7.

dotyczy etykiet samoprzylepnych typu TAG

Prosimy o potwierdzenie, iż Zamawiający wyrazi zgodę na zaoferowanie asortymentu z 4 etykietami zgodnymi z wymogami Dyrektywy 93/42/EWG, zawierającymi nr REF, LOT, datę ważności, nazwę marki, dodatkowo na dwóch etykietach kod kreskowy.

Odpowiedź: Zamawiający dopuszcza

Pytanie nr 8.

dotyczy opakowania produktów jałowych

Zwracamy się z wnioskiem o dopuszczenie opakowania pośredniego dla produktów jałowych w postaci dyspensera kartonowego (w miejsce worka) z etykietą produktu pozwalający na identyfikację wyrobu. Zgodnie z MDR produkty jałowe powinny być pakowane w sposób, który jednoznacznie pozwala stwierdzić, że ich jałowość nie została naruszona – worek z folii PE nie daje takiej gwarancji – może mieć mikro dziurę, lub zostać otwarty i ponownie zamknięty. Zamawiający jako ostateczny użytkownik przejmuje na siebie ryzyko odpowiedzialności za jałowość użytego produktu i wszystkie dalsze konsekwencje z tym związane. Opakowanie zewnętrzne karton transportowy zawierający etykietę produktu.

Odpowiedź: Zamawiający dopuszcza

Pytanie nr 9.

dotyczy Zadania nr 7 poz. 1

Czy Zamawiający wyrazi zgodę na zaoferowanie zestawu minimalnie różniącego się od opisanego w SWZ – zestawu równoważnego:

Skład: 1 taśma przylepna 9 x 50 cm; 1 wzmocniona osłona na stolik Mayo 79 x 145 cm, wzmocnienie 65 x 85 cm; 2 ręczniki do osuszania rąk 30,5 x 34 cm; 2 serwety przylepne 75 x 90 cm; 1 serweta przylepna 180 x 180 cm; 1 serweta przylepna 150 x 240 cm; 1 serweta na stół do instrumentarium 150 x 190 cm, wzmocnienie 75 x 190 cm (owinięcie zestawu)

Serwety główne wykonane na całej powierzchni z laminatu dwuwarstwowego PE+PP (nieprzemakalna folia polietylenowa o grubości 33µm + chłonna włóknina polipropylenowa) o gramaturze 60g/m².

Odpowiedź: Zamawiający dopuszcza

Pytanie nr 10.

dotyczy Zadania nr 7 poz. 2

Czy Zamawiający wyrazi zgodę na zaoferowanie zestawu minimalnie różniącego się od opisanego w SWZ – zestawu równoważnego:

Skład: 1 taśma przylepna 9 x 50 cm; 1 wzmocniona osłona na stolik Mayo 79 x 145 cm, wzmocnienie 65 x 85 cm; 4 ręczniki do osuszania rąk 30,5 x 34 cm; 2 serwety przylepne 75 x 90 cm z padem chłonnym 15 x 50 cm i organizatorami przewodów; 1 serweta przylepna 180 x 180 cm z padem chłonnym 15 x 50 cm i organizatorami przewodów; 1 serweta przylepna 150 x 240 cm z padem chłonnym 15 x 50 cm i organizatorami przewodów; 1 serweta na stół do instrumentarium 150 x 190 cm, wzmocnienie 75 x 190 cm (owinięcie zestawu).

Serwety główne wykonane na całej powierzchni z laminatu dwuwarstwowego PE+PP (nieprzemakalna folia polietylenowa o grubości 33µm + chłonna włóknina polipropylenowa) o gramaturze 60g/m² z dodatkowym padem chłonnym o gramaturze 80g/m² (łącznie gramatura 140g/m²).

Odpowiedź: Zamawiający dopuszcza

Pytanie nr 11.

dotyczy Zadania nr 9 poz. 1

Czy Zamawiający wyrazi zgodę na zaoferowanie serwety z otworem 6x8cm?

Odpowiedź: Zamawiający dopuszcza

Pytanie nr 12.

dotyczy Zadania nr 9 poz. 3

Czy Zamawiający wyrazi zgodę na zaoferowanie serwety trzywarstwowej?

Odpowiedź: Zamawiający dopuszcza

Pytanie nr 13.

dotyczy Zadania nr 11

Czy Zamawiający wyrazi zgodę na zaoferowanie zestawu minimalnie różniącego się od opisanego w SWZ – zestawu równoważnego:

Skład: 2 taśmy przylepne 9 x 50 cm; 1 wzmocniona osłona na stolik Mayo 79 x 145 cm, wzmocnienie 65 x 85 cm; 2 ręczniki do osuszania rąk 30,5 x 34 cm; 1 serweta brzuszno-kroczoowa 215/240 x 350 cm, zintegrowana z nogawicami i kieszenią na płyny z filtrem i portem, z 2 otworami przylepnymi: górnym 25 x 30 cm, dolnym 9 x 15 cm (z dodatkową osłoną do zasłonięcia otworu, kiedy nie jest używany); 1 serweta na stół do instrumentarium 150 x 190 cm, wzmocnienie 75 x 190 cm (owinięcie zestawu)

Serweta główna wykonana z laminatu dwuwarstwowego PE+PP (nieprzemakalna folia polietylenowa o grubości 33µm + chłonna włóknina polipropylenowa) o gramaturze 60g/m².

Odpowiedź: Zamawiający dopuszcza

Pytanie nr 14.

dotyczy Zadania nr 14 poz. 1

Czy Zamawiający wyrazi zgodę na zaoferowanie zestawu minimalnie różniącego się od opisanego w SWZ – zestawu równoważnego:

Skład: 2 taśmy przylepne 9 x 50 cm; 1 wzmocniona osłona na stolik Mayo 79 x 145 cm, wzmocnienie 65 x 85 cm; 4 ręczniki do osuszania rąk 30,5 x 34 cm; 1 osłona na kończynę 36 x 65 cm; 1 serweta do operacji kończyn 230 x 300 cm z elastycznym otworem o średnicy 7 cm z padem chłonnym 75 x 80 cm i organizatorami przewodów; 1 serweta na stół do instrumentarium 150 x 190 cm, wzmocnienie 75 x 190 cm (owinięcie zestawu)

Serweta główna wykonana na całej powierzchni z laminatu dwuwarstwowego PE+PP (nieprzemakalna folia polietylenowa o grubości 33µm + chłonna włóknina polipropylenowa) o gramaturze 60g/m² z dodatkowym padem chłonnym o gramaturze 80g/m² (łączna gramatura 140g/m²).

Odpowiedź: Zamawiający nie dopuszcza

Pytanie nr 15.

dotyczy Zadania nr 14 poz. 2

Czy Zamawiający wyrazi zgodę na zaoferowanie zestawu minimalnie różniącego się od opisanego w SWZ – zestawu równoważnego:

Skład: 1 taśma przylepna 9 x 50 cm; 1 wzmocniona osłona na stolik Mayo 79 x 145 cm, wzmocnienie 65 x 85 cm; 4 ręczniki do osuszania rąk 30,5 x 34 cm; 1 przylepna serweta 75 x 90 cm; 1 serweta 230 x 260 cm z wycięciem „U” 10 x 85 cm; 1 przylepna serweta 150 x 240 cm; 1 serweta na stół do instrumentarium 150 x 190 cm, wzmocnienie 75 x 190 cm (owinięcie zestawu)

Serwety główne wykonane na całej powierzchni z laminatu dwuwarstwowego PE+PP (nieprzemakalna folia polietylenowa o grubości 33µm + chłonna włóknina polipropylenowa) o gramaturze 60g/m².

Odpowiedź: Zamawiający nie dopuszcza

Pytanie nr 16.

dotyczy Zadania nr 14 poz. 2

Czy Zamawiający wyrazi zgodę na zaoferowanie zestawu minimalnie różniącego się od opisanego w SWZ – zestawu równoważnego:

Skład: 1 taśma przyklepna 9 x 50 cm; 1 wzmocniona osłona na stolik Mayo 79 x 145 cm, wzmocnienie 65 x 85 cm; 4 ręczniki do osuszania rąk 30,5 x 34 cm; 1 przyklepna serweta 75 x 90 cm; 1 serweta 230 x 260 cm z wycięciem „U” 10 x 100 cm z padem chłonnym 75 x 140 cm i organizatorami przewodów; 1 przyklepna serweta 150 x 240 cm; 1 serweta na stół do instrumentarium 150 x 190 cm, wzmocnienie 75 x 190 cm (owinięcie zestawu)

Serwety główne wykonane na całej powierzchni z laminatu trzywarstwowego PP+PE+PP (komfortowa włóknina polipropylenowa + nieprzemakalna folia polietylenowa o grubości 33µm + chłonna włóknina polipropylenowa) o gramaturze 75g/m² z dodatkowym padem chłonnym o gramaturze 80g/m² (łączna gramatura 155g/m²).

Odpowiedź: Zamawiający dopuszcza

Pytanie nr 17.

Zadanie nr 7

POZ. 1

Sterylny zestaw uniwersalny

-serweta 150 x 190 cm /owinięcie zestawu/ -1 szt.

- serweta na stolik MAYO 80 x 145 cm wzmocniona – 1 szt. - serweta samoprzylepna 150 x 240 cm – 1 szt.

- serweta samoprzylepna 170 x 175cm – 1 szt.

- serweta samoprzylepna, 75 x 90 cm – 2 szt

- taśma samoprzylepna 10 x 50 cm – 1 szt.

- ręcznik celulozowy o wym. 40 x 40cm – 2 szt.

Całość wykonana z nieprzemakalnego laminatu o gramaturze 58g/m².

Wyrób biozgodny - nie wywołuje działania drażniącego, alergicznego

Serwety nie zawierają lateksu ani wiskozy

I klasa palności

Obłożenie spełnia wymagania wysokie na całej powierzchni zgodnie z normą PN-EN 13795

Na opakowaniu odklejana 4 x etykieta z numerem serii, datą ważności produktu, identyfikacją wytwórcy.

Zestaw sterylny (metoda sterylizacji: tlenek etylenu) jednorazowego użytku.

Zestaw pakowany do transportu podwójnie w worek foliowy oraz karton zewnętrzny

POZ. 2

Sterylny zestaw uniwersalny wzmocniony

-serweta na stolik narzędziowy wzmocniona 150x190cm;(wzmocnienie 75x190cm)-1 szt.

-obłożenie stolika Mayo złożone teleskopowo 80x145cm- 1 szt.

-przyklepna serweta operacyjna z padem chłonnym 150x240cm (pad 50x75cm)-1 szt.

- przyklepna serweta operacyjna z padem chłonnym 200x200cm (pad 50x75cm)-1 szt.

-przyklepna serweta operacyjna z padem chłonnym 75x90cm (pad 38x75cm) - 2szt.

- taśma samoprzylepna 10x50cm - 1 szt.

- ręcznik celulozowy 40x40cm - 4 szt.

Całość wykonana z nieprzemakalnego laminatu o gramaturze 58g/m².

Gramatura obszaru wzmocnień 110 g/m²

Wyrób biozgodny - nie wywołuje działania drażniącego, alergicznego

Serwety nie zawierają lateksu ani wiskozy

I klasa palności

Obłożenie spełnia wymagania wysokie na całej powierzchni zgodnie z normą PN-EN 13795

Na opakowaniu odklejana 4 x etykieta z numerem serii, datą ważności produktu, identyfikacją wytwórcy.

Zestaw sterylny (metoda sterylizacji: tlenek etylenu) jednorazowego użytku.

Zestaw pakowany do transportu podwójnie w worek foliowy oraz karton zewnętrzny

Odpowiedź: Zamawiający dopuszcza

Pytanie nr 18.

Zadanie nr 8

Sterylny zestaw do chirurgii biodra

- serwety na stół narzędziowy 150x190cm (wzmocnienie 75x190cm); - 2 szt -serweta Mayo wzmocniona złożone teleskopowo 80x145cm - 1 szt

- serweta samoprzylepna 170x300cm wzmocniona 40cm x 80cm zintegrowana z 4 organizatorami przewodów - 1 szt

- serweta samoprzylepna z wycięciem "U" 245x280cm, wycięcie "U"10x95cm (wzmocnienie 160x150cm) - 1 szt

- serweta operacyjna 75x90cm1 szt.

- osłona na kończynę 35x120cm 1 szt.

- taśmy samoprzylepne 10x50cm - 2 szt.

- ręczniki celulozowe 40x40cm - 4 szt.

- kieszeń z taśmą samoprzylepną 38x43cm - 1 szt.

Całość wykonana z nieprzemakalnego laminatu o gramaturze 58g/m².

Wyrób biozgodny - nie wywołuje działania drażniącego, alergicznego

Serwety nie zawierają lateksu ani wiskozy

I klasa palności

Obłożenie spełnia wymagania wysokie na całej powierzchni zgodnie z normą PN-EN 13795

Na opakowaniu odklejana 4 x etykieta z numerem serii, datą ważności produktu, identyfikacją wytwórcy.

Zestaw sterylny (metoda sterylizacji: tlenek etylenu) jednorazowego użytku.

Zestaw pakowany do transportu podwójnie w worek foliowy oraz karton zewnętrzny

Odpowiedź: Zamawiający nie dopuszcza

Pytanie nr 19.

Zadanie nr 11

Sterylny zestaw do zabiegów ginekologicznych

-serweta Mayo wzmocniona złożona teleskopowo 80x145 cm - 1 szt

-serweta ginekologiczna wzmocniona 230 cm x 240/260 cm ze zintegrowanymi osłonami na kończyny dolne, z otworem

na krocze 10x15 cm, ze zintegrowaną torebką na płyny z sitkiem i zaworem - 1 szt

- samoprzylepna serweta do zakrycia okolic odbytu z przeźroczystego PE 75x90 cm

- taśma samoprzylepna 10x50 cm - 1 szt

- ręczniki celulozowe 40x40 cm - 2 szt.

-serweta 150 x 190 cm wzmocniona /75x190/ - 1 szt.

Całość wykonana z nieprzemakalnego laminatu o gramaturze 58g/m².

Wyrób biozgodny - nie wywołuje działania drażniącego, alergicznego

Serwety nie zawierają lateksu ani wiskozy

I klasa palności

Obłożenie spełnia wymagania wysokie na całej powierzchni zgodnie z normą PN-EN 13795

Na opakowaniu odklejana 4 x etykieta z numerem serii, datą ważności produktu, identyfikacją wytwórcy.

Zestaw sterylny (metoda sterylizacji: tlenek etylenu) jednorazowego użytku.

Zestaw pakowany do transportu podwójnie w worek foliowy oraz karton zewnętrzny

Odpowiedź: Zamawiający nie dopuszcza

Pytanie nr 20.

Zadanie nr 14

POZ 1.

Sterylny zestaw do zabiegów na kończynie dolnej

- serweta 150 x 190 cm /owinięcie zestawu/ -1 szt.

-serweta na stół Mayo 80 x 145 cm wzmocniona - 1 szt.

- serweta wzmocniona z samo uszczelniającym się otworem o śr. 5-7 cm z organizatorami przewodów 240 x

320 cm - 1 szt.

- ręczniki celulozowe 40 x 40 cm -2 szt.

- osłona na kończynę 35x80cm - 1 szt

- serweta przylepna 160 x 180cm - 1 szt.

Całość wykonana z nieprzemakalnego laminatu o gramaturze 58g/m².

Wyrób biozgodny - nie wywołuje działania drażniącego, alergicznego

Serwety nie zawierają lateksu ani wiskozy

I klasa palności

Obłożenie spełnia wymagania wysokie na całej powierzchni zgodnie z normą PN-EN 13795

Na opakowaniu odklejana 4 x etykieta z numerem serii, datą ważności produktu, identyfikacją wytwórcy.

Zestaw sterylny (metoda sterylizacji: tlenek etylenu) jednorazowego użytku.

Zestaw pakowany do transportu podwójnie w worek foliowy oraz karton zewnętrzny

POZ. 2

Sterylny zestaw uniwersalny z serwetą "U"

-serweta wzmocniona 150 cm x 190 cm, /wzmocnienie 75x190 cm/ - 1 szt

-serweta na stolik Mayo 80 x 145 cm wzmocniona - 1 szt.

-serweta samoprzylepna 75 x 90 cm 1 szt.

- serweta samoprzylepna z wycięciem "U" wzmocniona 225 x 260 cm wycięcie 10 x 100 cm - 1 szt.

serweta samoprzylepna 150 x 240 cm - 1 szt.

-ręczniki celulozowe 40 x 40 cm - 4 szt.

-taśma samoprzylepna 10 x 50 cm - 1 szt.

Całość wykonana z nieprzemakalnego laminatu o gramaturze 58g/m².

Wyrób biozgodny - nie wywołuje działania drażniącego, alergicznego

Serwety nie zawierają lateksu ani wiskozy

I klasa palności

Obłożenie spełnia wymagania wysokie na całej powierzchni zgodnie z normą PN-EN 13795

Na opakowaniu odklejana 4 x etykieta z numerem serii, datą ważności produktu, identyfikacją wytwórcy.

Zestaw sterylny (metoda sterylizacji: tlenek etylenu) jednorazowego użytku.

Zestaw pakowany do transportu podwójnie w worek foliowy oraz karton zewnętrzny

Odpowiedź: Zamawiający dopuszcza

Pytanie nr 21.

Zadanie nr. 16

Sterylny zestaw do zabiegów przezcewkowych TUR

-serweta na stół instrumentalny (opakowanie zestawu) 150 cm x 190 cm 1 szt.

- ręczniki chłonne minimum 2 szt.

- uchwyt na rzep do mocowania przewodów 1 szt.

- Serweta zabiegowa TUR 210 / 260x225 cm ze zintegrowanymi osłonami kończyny dolne 125 cm z otworem na krocze

5 cm oraz z otworem nadłonowym o średnicy 8 cm otoczone taśmą klejącą, ze zintegrowanym workiem na płyny z sitkiem i lejkiem odprowadzającym płyny, bezlateksowa osłona palców

Serweta główna wykonana z hydrofobowej włókniny trójwarstwowej typu SMS o gramaturze 50 g/m²

Wyrób biozgodny - nie wywołuje działania drażniącego, alergicznego

Serwety nie zawierają lateksu ani wiskozy

I klasa palności

Obłożenie spełnia wymagania wysokie na całej powierzchni zgodnie z normą PN-EN 13795

Na opakowaniu odklejana 4 x etykieta z numerem serii, datą ważności produktu, identyfikacją wytwórcy.

Zestaw sterylny (metoda sterylizacji: tlenek etylenu) jednorazowego użytku.

Zestaw pakowany do transportu podwójnie w worek foliowy oraz karton zewnętrzny

Odpowiedź: Zamawiający nie dopuszcza

Pytanie nr 22.

Zadanie nr. 18 i 19

Czy zamawiający dopuści fartuch SMS o gramaturze 35gr/m². Pozostałe kryteria bez zmian

Odpowiedź: Zamawiający dopuszcza tylko w zadaniu nr 18. W zadaniu nr 19 nie dopuszcza.

Pytanie nr 23.

Zadanie 2

Czy Zamawiający dopuści pokrowiec 16x250 cm?

Odpowiedź: Zamawiający dopuszcza pod warunkiem, że pozostałe cechy jak w SWZ

Pytanie nr 24.

Zadanie 3 poz. 2

Czy Zamawiający dopuści serwetę w rozmiarze 100 x150 cm?

Odpowiedź: Zamawiający nie dopuszcza

Pytanie nr 25.

Zadanie 4

Czy Zamawiający dopuści wzmocnienie na serwecie Mayo z dwuwarstwowego materiału Biflex (PP+PE) lub z włókniny PP?

Odpowiedź: Zamawiający dopuszcza

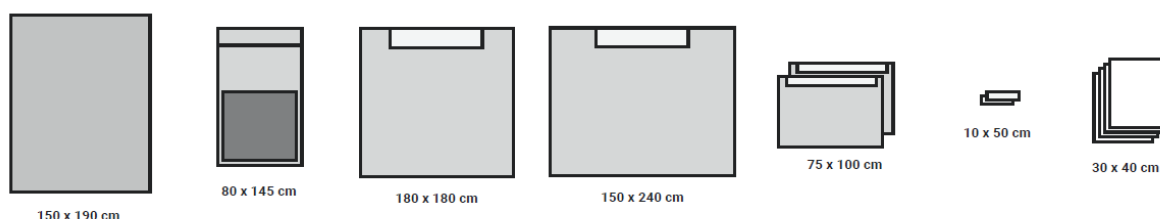
Pytanie nr 26.

Zadanie 7 poz. 1

Czy Zamawiający dopuści zestaw:

- Serwety z materiału dwuwarstwowego Biflex, o dużej chłonności i wysokiej odporności na przenikanie cieczy – 185 cm H₂O
- Gramatura serwet 65 g/m²
- Uniwersalne zastosowanie
- Zgodność z normą PN-EN 13795
- 1 serweta na stolik instrumentariuszki 150 x 190 cm;
- 1 osłona na stolik Mayo 80 x 145 cm;
- 1 serweta z taśmą przylepną 180 x 180 cm;
- 1 serweta z taśmą przylepną 150 x 240 cm;
- 2 serwety z taśmą przylepną 75 x 100 cm;
- 2 włókninowe OP taśmy 10 x 50 cm;
- 4 ręczniki 30 x 40 cm

Zestaw w opakowaniu typu „folia-papier”, posiadającym cztery samoprzylepne naklejki transferowe zawierające nazwę dostawcy, numer referencyjny produktu, numer serii i datę ważności. Na opakowaniu brak piktogramu potwierdzający, że zestaw nie zawiera lateksu. Potwierdzenie poprzez oświadczenie producenta zestawu. Opakowanie zbiorcze (karton) zabezpieczone dodatkowo wewnątrz wórkami z folii PE. Na opakowaniu zbiorczym kolorystyczny wskaźnik sterylizacji. Do oferty dołączone dokumenty wydane przez producenta wyrobu potwierdzające zgodność parametrów oferowanych sterylnych zestawów serwet z normami MDD 93/42, EN 13795, EN ISO 11135 -1 oraz EN 556 – 1



Odpowiedź: Zamawiający dopuszcza

Pytanie nr 27.

Zadanie 7 poz. 2

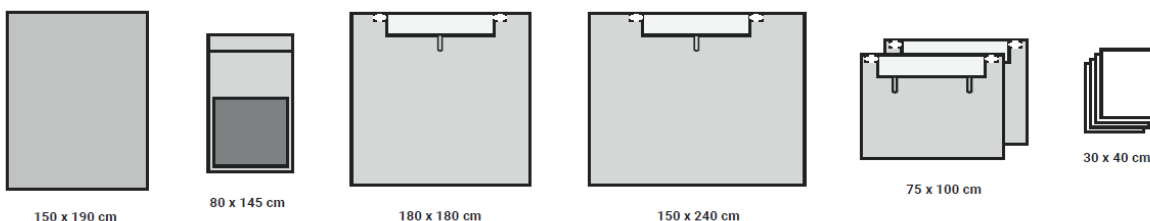
Czy Zamawiający dopuści zestawy:

- Serwety z materiału dwuwarstwowego Biflex, o dużej chłonności i wysokiej odporności na przenikanie cieczy 185cmH₂O
- Gramatura serwet 65 g/m²
- Serwety wzmocnione dodatkowym padem chłonnym
- Uniwersalne zastosowanie
- Zgodność z normą PN-EN 13795

Skład:

- 1 serweta na stolik instrumentariuszki 150 x 190 cm;
- 1 osłona na stolik Mayo 80 x 145 cm;
- 1 serweta samoprzylepna 180 x 180 cm z 1 organizatorem przewodów w formie rzepu, pad chłonny 30x60 cm, taśma przylepna 5 x 100 cm;
- 1 serweta samoprzylepna 150 x 240 cm z 1 organizatorem przewodów w formie rzepu, pad chłonny 30x60 cm, taśma przylepna 5 x 100 cm;
- 2 serwety samoprzylepne 75 x 100 cm z 2 organizatorami przewodów w formie rzepu, pad chłonny 30x60 cm, taśma przylepna 5 x 100 cm;
- 4 ręczniki 30 x 40 cm;

Zestaw w opakowaniu typu „folia-papier” posiadającym cztery samoprzylepne naklejki transferowe zawierające nazwę dostawcy, numer referencyjny produktu, numer serii i datę ważności. Na opakowaniu brak piktogramu potwierdzający, że zestaw nie zawiera lateksu. Potwierdzenie poprzez oświadczenie producenta zestawu. Opakowanie zbiorcze (karton) zabezpieczone jest dodatkowo wewnątrz workiem z folii PE. Na opakowaniu zbiorczym kolorystyczny wskaźnik sterylizacji. Do oferty dołączone dokumenty wydane przez producenta wyrobu potwierdzające zgodność parametrów oferowanych sterylnych zestawów serwet z normami MDD 93/42, EN 13795, EN ISO 11135 -1 oraz EN 556 – 1



Odpowiedź: Zamawiający dopuszcza

Pytanie nr 28.

Zadanie 7

Czy Zamawiający dopuści zestaw:

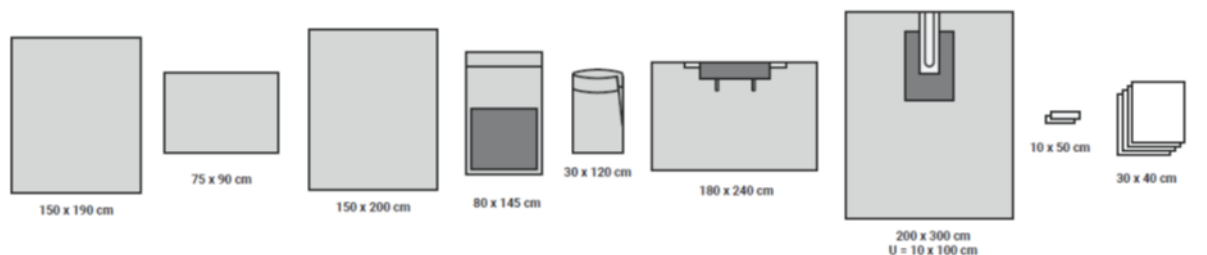
- Serwety z materiału dwuwarstwowego Biflex, o dużej chłonności i wysokiej odporności na przenikanie cieczy 185 cmH₂O
- Gramatura serwet 65g/m²
- Zgodność z normą PN-EN 13795

Skład:

- 1 serweta na stolik instrumentariuszki 150 x 190cm;
- 1 serweta 75 x 90cm;
- 1 serweta 150 x 200cm;
- 1 osłona na stolik Mayo 80 x 145cm;
- 1 osłona na kończynę z elastyczną tuniką, TPE i dzianinowa siatka poliestrowa, 30 x 120cm;
- 1 serweta z taśmą przylepną 180 x 240cm z 2 organizatorami przewodów w formie rzepu, pad chłonny 30x60cm, taśma przylepna 5 x 120cm;

- 1 serweta główna 200 x 300cm, z wycięciem U-kształtnym w rozmiarze 10x100 cm, pad chłonny w rozmiarze 50x100 cm, taśma przylepna wokół wycięcia;
- 2 włókninowe OP Taśmy 10 x 50cm;
- 4 ręczniki 30 x 40cm;

Zestaw w opakowaniu typu „folia-papier” posiadającym cztery samoprzylepne naklejki transferowe zawierające nazwę dostawcy, numer referencyjny produktu, numer serii i datę ważności. Na opakowaniu brak piktogramu potwierdzający, że zestaw nie zawiera lateksu. Potwierdzenie poprzez oświadczenie producenta zestawu. Opakowanie zbiorcze (karton) zabezpieczone jest dodatkowo wewnątrz workiem z folii PE. Na opakowaniu zbiorczym kolorystyczny wskaźnik sterylizacji. Do oferty dołączone dokumenty wydane przez producenta wyrobu potwierdzające zgodność parametrów oferowanych sterylnych zestawów serwet z normami MDD 93/42, EN 13795, EN ISO 11135 -1 oraz EN 556 – 1



Odpowiedź: Zamawiający dopuszcza powyższe parametry ale w zadaniu nr 8

Pytanie nr 29.

Zadanie 9

Czy Zamawiający dopuści serwetę o wymiarze 150 x 200 cm?

Odpowiedź: Zamawiający dopuszcza w poz. 2 zad. 9

Pytanie nr 30.

Zadanie 11

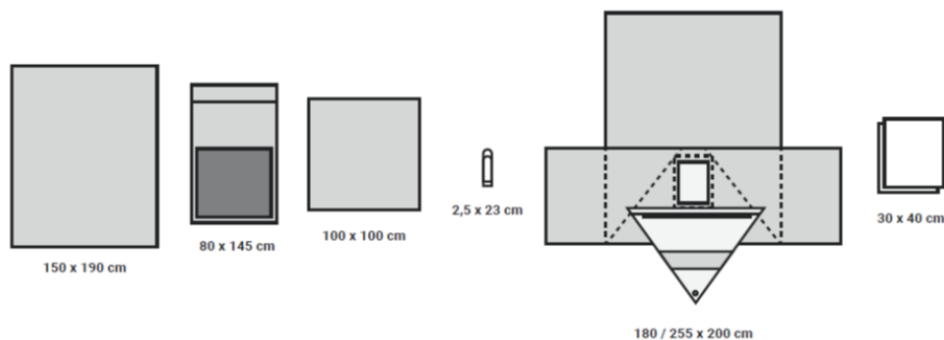
Czy Zamawiający dopuści zestaw:

- Serwety z materiału dwuwarstwowego Biflex, o dużej chłonności i wysokiej odporności na przenikanie cieczy min 185 cm H₂O
- Gramatura serwet 65g/m²
- Zgodność z normą PN-EN 13795

Skład:

- 1 serweta na stolik instrumentariuszki 150 x 190 cm;
- 1 osłona na stolik Mayo 80 x 145cm;
- 1 serweta 100 x 100 cm;
- 1 uchwyt samoprzylepny typu Velcro 2,5 x 23 cm;
- 1 serweta główna w kształcie litery T 180/255 x 200 cm, ze zintegrowanymi osłonami na kończyny, samoprzylepnym otworem 12 x 25 cm oraz trójkątnym zbiornikiem na płyny wyposażonym w kształtkę (sztywnik), separator części stałych od płynnych i zawór do odprowadzania płynów z możliwością podłączenia ssaka;
- 2 ręczniki 30 x 40 cm;

Zestaw w opakowaniu typu „folia-papier” posiadającym cztery samoprzylepne naklejki transferowe zawierające nazwę dostawcy, numer referencyjny produktu, numer serii i datę ważności. Na opakowaniu brak piktogramu potwierdzający, że zestaw nie zawiera lateksu. Potwierdzenie poprzez oświadczenie producenta zestawu. Opakowanie zbiorcze (karton) zabezpieczone jest dodatkowo wewnątrz workiem z folii PE. Na opakowaniu zbiorczym kolorystyczny wskaźnik sterylizacji. Do oferty dołączone dokumenty wydane przez producenta wyrobu potwierdzające zgodność parametrów oferowanych sterylnych zestawów serwet z normami MDD 93/42, EN 13795, EN ISO 11135 -1 oraz EN 556 – 1



Odpowiedź: Zamawiający nie dopuszcza

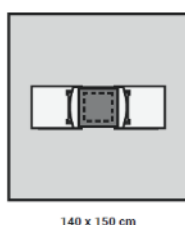
Pytanie nr 31.

Zadanie 12

Czy Zamawiający dopuści serwetę

- Serweta z materiału dwuwarstwowego Biflex, o dużej chłonności i wysokiej odporności na przenikanie cieczy
- Gramatura serwety 65g/m²
- Zgodność z normą PN-EN 13795

1 serweta główna 140 x 150 cm, z otworem 9 x 11 cm wypełnionym folią chirurgiczną. Po dwóch stronach otworu zintegrowane z serwetą prostokątne zbiorniki do przechwytywania płynów wyposażone w kształtki (szywniki);



Zestaw posiada 4 etykiety samoprzylepne zawierające nr katalogowy, LOT, datę ważności oraz dane producenta. Na opakowaniu wyraźnie zaznaczony kierunek otwierania. Serwety posiadają oznaczenia kierunku rozkładania w postaci piktogramów. Pojedyncze sterylne serwety zapakowane do transportu w karton zewnętrzny oraz worek foliowy. Produkt zapakowany w opakowanie papierowo-foliowe. Sterylizowany tlenkiem etylenu.

Odpowiedź: Zamawiający nie dopuszcza

Pytanie nr 32.

Zadanie 18

Czy Zamawiający dopuści fartuchy:

Jałowy fartuch chirurgiczny wykonany z pięciowarstwowej włókniny SMMMS o gramaturze 35 g/m². Odporność na przenikanie cieczy – min. 49,5 cm H₂O. Kolor ciemnoniebieski, rękaw typu prostego, szwy wykonane techniką ultradźwiękową – trójścieżkowy szew ultradźwiękowy, posiada dziane poliestrowe mankiety o długości min. 7cm, oznaczenie rozmiaru w postaci nadruku plus nadruku na serwecie stanowiącej owinięcie fartucha, widoczne przed rozłożeniem, troki umiejscowione w kartoniku gwarantującym zachowanie sterylności podczas wiązania. Fartuch zawinięty w serwetę włókninową 60x60cm, w opakowaniu 2 chłonne ręczniki 30x40cm. Na kartonie wskaźnik sterylizacji oraz 3 samoprzylepne naklejki transferowe na opakowaniu jednostkowym zawierające nazwę dostawcy, numer referencyjny, numer serii i datę ważności.

Opakowanie zbiorcze (karton) zabezpieczone dodatkowo wewnątrz workiem z folii PE. Do oferty dołączone dokumenty wydane przez producenta wyrobu potwierdzające zgodność parametrów oferowanych sterylnych fartuchów z normami MDD 93/42, EN 13795, EN ISO 11135 -1 oraz EN 556 – 1

Odpowiedź: Zamawiający dopuszcza

Pytanie nr 33.

Zadanie 19

Czy Zamawiający dopuści fartuch:

Fartuch chirurgiczny jednorazowy wzmocniony, niezawierający wiskozy ani celulozy, z pięciowarstwowej włókniny SMMMS o minimalnej gramaturze 35 g/m², wzmocniony wewnątrz z przodu i na ¾ rękawów laminatem mikroporowatego paroprzepuszczalnego polietylenu i polipropylenu o min. gramaturze 40 g/m². Odporność na przenikanie cieczy w obszarze krytycznym - min. 145 cm H₂O. Rękaw o kroju typu prostego, szwy wykonane techniką ultradźwiękową- trójścieżkowy szew ultradźwiękowy, ściągacze rękawów niezawierające bawełny dł. min. 7cm, oznaczenie rozmiaru w postaci nadruku plus nadruku na serwecie stanowiącej owinięcie fartucha, widoczne przed rozłożeniem, troki umiejscowione w kartoniku gwarantującym zachowanie sterylności podczas wiązania. Fartuch zawinięty w hydrofobową serwetę włókninową 60x60cm, w opakowaniu 2 chłonne ręczniki 30x40cm. Na kartonie wskaźnik sterylizacji oraz 3 samoprzylepne naklejki transferowe na opakowaniu jednostkowym zawierające nazwę dostawcy, numer referencyjny, numer serii i datę ważności. Opakowanie zbiorcze (karton) zabezpieczone dodatkowo wewnątrz workiem z folii PE. Do oferty winny być dołączone dokumenty wydane przez producenta wyrobu potwierdzające zgodność parametrów z normami MDD 93/42, EN 13795, EN ISO 11135-1 oraz EN 556-1

Odpowiedź: Zamawiający nie dopuszcza

Pytanie nr 34.

Zadanie nr 3

Czy Zamawiający dopuści serwetę z laminatu dwuwarstwowego w rozmiarze 100 x 100cm?

Odpowiedź: Zamawiający dopuszcza

Pytanie nr 35.

Zadanie nr 4

Czy Zamawiający dopuści pokrowiec na stolik Mayo z warstwą chłonną wykonaną z materiału SMMS?

Pozostałe parametry zgodne z SWZ.

Odpowiedź: Zamawiający dopuszcza

Pytanie nr 36.

Zadanie nr 6 poz. 1

Czy Zamawiający dopuści zestaw do operacji ręki o następującym składzie:

1 serweta na stolik instrumentariuszki 150 cm x 190 cm

1 serweta na stolik Mayo 80 cm x 145 cm

1 serweta operacyjna wzmocniona do operacji ręki w kształcie litery T 370/175 cm x 365 cm

z poszerzonym ekranem anestezjologicznym oraz samouszczelniającym się otworem o średnicy 3 cm i zintegrowanymi uchwytami do mocowania przewodów i drenów

Obłożenie pacjenta wykonane z laminatu dwuwarstwowego (włóknina polipropylenowa i folia polietylenowa) o gramaturze 57 g/m² (+/- 0,5 g/m²). Wokół pola operacyjnego polipropylenowa łąta chłonna o wymiarach 100 cm x 65 cm. Całkowita gramatura laminatu podstawowego i łąty chłonnej 109 g/m² (+/-0,5 g/m²). Odporność na przenikanie cieczy min. 174 cm H₂O w strefie wzmocnionej, chłonność w strefie krytycznej 348%.

Odpowiedź: Zamawiający dopuszcza

Pytanie nr 37.

Zadanie nr 6 poz. 2

Czy Zamawiający dopuści zestaw izolacyjny o następującym składzie:

1 serweta na stolik instrumentariuszki 150 cm x 190 cm

2 ręczniki 30 cm x 40 cm

1 serweta na stolik Mayo 80 cm x 145 cm, zielona

1 samoprzylepna serweta izolacyjna foliowa, przezroczysta 250 cm x 330 cm z otworem 80 cm x 30 cm

wypełnionym folią operacyjną ze zintegrowaną torbą do zbiórki płynów ze sztywnikiem, sitem i zaworem do podłączenia drenów i dwoma kieszeniami na narzędzia

Zestawy pakowane do transportu podwójnie w worek foliowy oraz karton zewnętrzny. Produkt zapakowany w opakowanie papierowo foliowe. Na opakowaniu brak piktogramu potwierdzającego brak lateksu oraz

kolorystycznego wskaźnika sterylizacji.

Odpowiedź: Zamawiający dopuszcza

Pytanie nr 38.

Zadanie nr 6 poz. 3

Czy Zamawiający dopuści zestaw do chirurgii biodra o następującym składzie:

1 serweta na stolik instrumentariuszki 150 cm x 190 cm

4 ręczniki 30 cm x 40 cm

1 serweta na stolik Mayo Special 80 cm x 145 cm

1 taśma samoprzylepna 9 cm x 50 cm

1 samoprzylepna serweta operacyjna 75 cm x 90 cm

1 serweta operacyjna 180 cm x 150 cm

1 osłona ortopedyczna na kończynę 33 cm x 110 cm

2 taśmy foliowe samoprzylepne 10 cm x 50 cm

1 serweta operacyjna wzmocniona samoprzylepna (ekran anestezjologiczny) 225 cm x 270 cm z wycięciem "U" 45 cm x 65 cm, z osłoną podpórek kończyn górnych ze zintegrowanymi uchwytami do mocowania przewodów i drenów

1 serweta operacyjna wzmocniona samoprzylepna 225 cm x 280 cm z wycięciem "U" 10 cm x 100 cm ze zintegrowanymi uchwytami do mocowania przewodów i drenów

Obłożenie pacjenta wykonane z laminatu dwuwarstwowego (włóknina polipropylenowa i folia polietylenowa) o gramaturze 57 g/m² (+/- 0,5 g/m²). Wokół pola operacyjnego polipropylenowe łaty chłonne, w serwecie anestezjologicznej o wymiarach 25 cm x 60 cm, w serwecie dolnej 100 cm x 50 cm. Całkowita gramatura laminatu podstawowego i łaty chłonnej 109 g/m² (+/-0,5 g/m²). Odporność na przenikanie cieczy min. 174 cm H₂O w strefie wzmocnionej, chłonność w strefie krytycznej 348%.

Odpowiedź: Zamawiający nie dopuszcza

Pytanie nr 39.

Zadanie nr 6 poz. 4

Czy Zamawiający dopuści zestaw do chirurgii dłoni/ stopy o następującym składzie:

1 serweta na stolik instrumentariuszki 150 cm x 190 cm

2 ręczniki 30 cm x 40 cm

1 serweta na stolik Mayo 80 cm x 145 cm

1 serweta operacyjna wzmocniona na dłoń/stopę 225 cm x 300 cm z samouszczelniającym się otworem o średnicy 3 cm i zintegrowanymi uchwytami do mocowania przewodów i drenów

Obłożenie pacjenta wykonane z laminatu dwuwarstwowego (włóknina polipropylenowa i folia polietylenowa) o gramaturze 57 g/m² (+/- 0,5 g/m²). Wokół pola operacyjnego polipropylenowa łata chłonna o wymiarach 100 cm x 50 cm. Całkowita gramatura laminatu podstawowego i łaty chłonnej 109 g/m² (+/-0,5 g/m²). Odporność na przenikanie cieczy min. 174 cm H₂O w strefie wzmocnionej, chłonność w strefie krytycznej 348%.

Zestawy pakowane do transportu podwójnie w worek foliowy oraz karton zewnętrzny. Produkt zapakowany w opakowanie papierowo foliowe. Na opakowaniu brak piktogramu potwierdzającego brak lateksu oraz kolorystycznego wskaźnika sterylizacji.

Odpowiedź: Zamawiający dopuszcza

Pytanie nr 40.

Zadanie nr 7 poz. 1

Czy Zamawiający dopuści zestaw podstawowy o następującym składzie:

1 serweta na stolik instrumentariuszki 150 cm x 190 cm

2 ręczniki 30 cm x 40 cm

1 serweta na stolik Mayo 80 cm x 145 cm

2 samoprzylepne serwety operacyjne 75 cm x 90 cm

1 samoprzylepna serweta operacyjna 175 cm x 180 cm

1 samoprzylepna serweta operacyjna 150 x 240 cm

Obłożenie pacjenta wykonane z laminatu dwuwarstwowego (włóknina polipropylenowa i folia polietylenowa) o gramaturze 57 g/m² (+/- 0,5 g/m²).

Zestawy pakowane do transportu podwójnie w worek foliowy oraz karton zewnętrzny. Produkt zapakowany w opakowanie papierowo foliowe. Na opakowaniu brak piktogramu potwierdzającego brak lateksu oraz kolorystycznego wskaźnika sterylizacji.

Odpowiedź: Zamawiający dopuszcza

Pytanie nr 41.

Zadanie nr 7 poz. 2

Czy Zamawiający dopuści zestaw uniwersalny o następującym składzie:

1 serweta na stolik instrumentariuszki 150 cm x 190 cm

4 ręczniki 30 cm x 40 cm

1 serweta na stolik Mayo 80 cm x 145 cm

1 taśma samoprzylepna 9 cm x 50 cm

2 samoprzylepne serwety operacyjne wzmocnione 75 cm x 90 cm

1 samoprzylepna serweta operacyjna wzmocniona 175 cm x 180 cm

1 samoprzylepna serweta operacyjna wzmocniona 150 x 250 cm

Obłożenie pacjenta wykonane z laminatu dwuwarstwowego (włóknina polipropylenowa i folia polietylenowa) o gramaturze 57 g/m² (+/- 0,5 g/m²). Wokół pola operacyjnego, na każdej z serwet polipropylenowa łata chłonna o wymiarach 20 x 50 cm. Całkowita gramatura laminatu podstawowego i łaty chłonnej 109 g/m² (+/-0,5 g/m²). Odporność na przenikanie cieczy min. 174 cm H₂O w strefie wzmocnionej, chłonność w strefie krytycznej 348%.

Zestawy pakowane do transportu podwójnie w worek foliowy oraz karton zewnętrzny. Produkt zapakowany w opakowanie papierowo foliowe. Na opakowaniu brak piktogramu potwierdzającego brak lateksu oraz kolorystycznego wskaźnika sterylizacji.

Odpowiedź: Zamawiający dopuszcza

Pytanie nr 42.

Zadanie nr 8

Czy Zamawiający dopuści zestaw do chirurgii biodra o następującym składzie:

1 serweta na stolik instrumentariuszki 150 cm x 190 cm

4 ręczniki 30 cm x 40 cm

1 serweta na stolik Mayo Special 80 cm x 145 cm, zielona

1 taśma samoprzylepna 9 cm x 50 cm

1 samoprzylepna serweta operacyjna 75 cm x 90 cm

1 serweta operacyjna 180 cm x 150 cm

1 osłona ortopedyczna na kończynę 33 cm x 110 cm

2 taśmy foliowe samoprzylepne 10 cm x 50 cm

1 serweta operacyjna wzmocniona samoprzylepna (ekran anestezyjologiczny) 225 cm x 270 cm z wycięciem U 45 cm x 65 cm, z osłoną podpórek kończyn górnych ze zintegrowanymi uchwytami do mocowania przewodów i drenów

1 serweta operacyjna wzmocniona samoprzylepna 225 cm x 280 cm z wycięciem U 10 cm x 100 cm ze zintegrowanymi uchwytami do mocowania przewodów i drenów

Obłożenie pacjenta wykonane z laminatu dwuwarstwowego (włóknina polipropylenowa i folia polietylenowa) o gramaturze 57 g/m² (+/-0,5g/m²). Wokół pola operacyjnego polipropylenowe łaty chłonne, w serwecie anestezyjologicznej o wymiarach 25 cm x 60 cm, w serwecie dolnej 100 cm x 50 cm (+/- 1 cm). Całkowita gramatura laminatu podstawowego i łaty chłonnej 109 g/m² (+/-0,5g/m²).

Odporność na przenikanie cieczy 174 cm H₂O, chłonność w strefie krytycznej 348%. Na opakowaniu brak piktogramu potwierdzającego brak lateksu oraz kolorystycznego wskaźnika sterylizacji.

Odpowiedź: Zamawiający dopuszcza

Pytanie nr 43.

Zadanie nr 10 poz. 1

Czy Zamawiający dopuści zestaw do porodu o następującym składzie:

1 serweta 2-warstwowa 100 cm x 150 cm (owinięcie zestawu)

10 kompresów włókninowych 10 cm x 10 cm

1 ręcznik 30 cm x 20 cm

1 serweta 2-warstwowa 75 cm x 90 cm

1 serweta dla noworodka 90 cm x 90 cm, wykonana z włókniny o gramaturze 65 g/m²

1 serweta operacyjna 2-warstwowa pod pośladki 90 cm x 92 cm z zakładką do aseptycznej aplikacji pod pacjentkę i zintegrowanym przezroczystym workiem wykonanym z folii PE

Serweta stanowiąca owinięcie zestawu i serweta pod pacjentkę wykonane z laminatu 2-warstwowego z folii polietylenowej i włókniny polipropylenowej o gramaturze 48 g/m², połączonych w technice współwytłaczania. Pozostałe parametry zgodne z SWZ.

Odpowiedź: Zamawiający dopuszcza

Pytanie nr 44.

Zadanie nr 10 poz. 2

Czy Zamawiający dopuści zestaw do cięcia cesarskiego wykonany z laminatu 2-warstwowego (folia polietylenowa i włóknina polipropylenowa) o gramaturze całkowitej 48 g/m² (+/-0,5 g/m²). Wytrzymałość na wypychanie na sucho/ mokro 94 /114 kPa. Pozostałe parametry zgodne z SWZ.

Odpowiedź: Zamawiający nie dopuszcza

Pytanie nr 45.

Zadanie nr 11

Czy Zamawiający dopuści zestaw do zabiegów ginekologicznych o następującym składzie:

1 serweta na stolik instrumentariuszki 150 cm x 190 cm

2 ręczniki 30 cm x 40 cm

1 serweta na stolik Mayo 80 cm x 145 cm, zielona

1 taśma samoprzylepna 9 cm x 50 cm

1 serweta samoprzylepna (folia PE) 50 cm x 50 cm

1 serweta ginekologiczna wzmocniona 230 cm x 240/260 cm ze zintegrowanymi osłonami na kończyny dolne, z otworem na krocze 10 cm x 15 cm, ze zintegrowaną torbą na płyny z sitkiem i zaworem

Obłożenie pacjenta wykonane z laminatu dwuwarstwowego (włóknina polipropylenowa i folia polietylenowa) o gramaturze 57 g/m² (+/-0,5g/m²). Wokół pola operacyjnego polipropylenowa łąta chłonna. Całkowita gramatura laminatu podstawowego i łąty chłonnej 109 g/m². Odporność na przenikanie materiału powyżej 170 cm H₂O.

Odpowiedź: Zamawiający dopuszcza

Pytanie nr 46.

Zadanie nr 12

Czy Zamawiający dopuści serwetę wykonaną z materiału 3-warstwowego o gramaturze 74g/m²? Pozostałe parametry zgodne z SWZ.

Odpowiedź: Zamawiający dopuszcza

Pytanie nr 47.

Zadanie nr 14 poz. 1

Czy Zamawiający dopuści zestaw do zabiegów na kończynie wykonany z laminatu dwuwarstwowego (włóknina polipropylenowa i folia polietylenowa) o gramaturze 57 g/m² (+/-0,5g/m²), z polipropylenowymi łątami chłonnymi o wymiarach 100 cm x 50 cm wokół pola operacyjnego o gramaturze całkowitej 109 g/m² (+/- 0,5 g/m²)?

Odpowiedź: Zamawiający dopuszcza pod warunkiem, że pozostałe parametry zgodnie z SWZ

Pytanie nr 48.

Zadanie nr 14 poz. 2

Czy Zamawiający dopuści zestaw z serwetą U wykonany z laminatu dwuwarstwowego (włókna polipropylenowa i folia polietylenowa) o gramaturze 57 g/m² (+/-0,5g/m²), z polipropylenową łatą chłonną o wymiarach 110 cm x 50 cm wokół pola operacyjnego o gramaturze całkowitej 109 g/m² (+/- 0,5 g/m²)?

Odpowiedź: Zamawiający dopuszcza pod warunkiem, że pozostałe parametry zgodnie z SWZ

Pytanie nr 49.

Zadanie nr 14 poz. 3

Czy Zamawiający dopuści serwetę wykonaną z laminatu dwuwarstwowego (włókna polipropylenowa i folia polietylenowa) o gramaturze 57 g/m² (+/-0,5g/m²)?

Odpowiedź: Brak pozycji nr 3 w zadaniu 14

Pytanie nr 50.

Dotyczy zadania 2

Czy Zamawiający dopuści pokrowiec foliowy jednorazowy na przewody, sterylny, teleskopowo złożony z taśmami nieprzemakalnymi do mocowania na końcach rozmiar 18 x 244 cm ?

Odpowiedź: Zamawiający dopuszcza

Pytanie nr 51.

Dotyczy zadania 7 poz. 1

Czy Zamawiający dopuści zestaw podstawowy - wykonane z chłonnego laminatu polietylenu i włókniny polipropylenowej o minimalnej gramaturze 67 g/m², Odporność na przenikanie cieczy – min. 200 cm H₂O.

1 x Serweta na stół narzędziowy, standardowa 190 x 150 cm, owinięcie zestawu

1 x Serweta na stół Mayo, standardowa 145 x 80 cm

4 x Ręcznik chłonny 19 x 25 cm

1 x Taśma przylepna 50 x 10 cm włókninowa

2 x Serweta samoprzylepna 90 x 75 cm

1 x Serweta samoprzylepna 240 x 150 cm

1 x Serweta samoprzylepna 180 x 175 cm

Zestaw opakowany w worek polietylenowy z opaską TYVEC; po otwarciu margines min. 5 mm zapobiegający przypadkowemu rozjałowieniu podczas wyjmowania zestawu. Etykieta główna zawierająca skład zestawu umieszczona wewnątrz zestawu. Dodatkowo 4 naklejki transferowe zawierające nr REF, nr LOT i datę ważności. Zestaw do transportu pakowany podwójnie w worek polietylenowy i karton zewnętrzny. Sterylizacja tlenek etylenu. Obłożenie zgodne z EN 13795-1:2019 dla wysokiej funkcjonalności w obszarach krytycznych

Odpowiedź: Zamawiający dopuszcza

Pytanie nr 52.

Dotyczy zadania 7 poz. 2

Czy Zamawiający dopuści zestaw podstawowy - wykonane z chłonnego laminatu polietylenu i włókniny polipropylenowej o minimalnej gramaturze 67 g/m² wzmocnionego laminatem 3 warstwowym (polietylen i 2 x wiskoza) o gramaturze min. 90g/m². Odporność na przenikanie cieczy w strefie krytycznej– min. 400 cm H₂O. Chłonność w strefie krytycznej – min. 470%.

1 x Serweta na stół narzędziowy, standardowa 190 x 150 cm, owinięcie zestawu

1 x Serweta na stół Mayo, standardowa 145 x 80 cm

4 x Ręcznik chłonny 19 x 25 cm

1 x Taśma przylepna 50 x 10 cm włókninowa

2 x Serweta samoprzylepna 90 x 75 cm

1 x Serweta samoprzylepna 240 x 150 cm

1 x Serweta samoprzylepna 180 x 175 cm

Zestaw opakowany w worek polietylenowy z opaską TYVEC; po otwarciu margines min. 5 mm zapobiegający przypadkowemu rozjałowieniu podczas wyjmowania zestawu. Etykieta główna zawierająca skład zestawu umieszczona wewnątrz zestawu. Dodatkowo 4 naklejki transferowe zawierające nr REF, nr LOT i datę ważności. Zestaw do transportu pakowany podwójnie w worek polietylenowy i karton zewnętrzny. Sterylizacja tlenek etylenu. Obłożenie zgodne z EN 13795-1:2019 dla wysokiej funkcjonalności w obszarach krytycznych

Odpowiedź: Zamawiający dopuszcza

Pytanie nr 53.

Dotyczy zadania 8

Czy Zamawiający dopuści zestaw do chirurgii biodra - wykonane z chłonnego laminatu polietylenu i włókniny polipropylenowej o minimalnej gramaturze 67 g/m² wzmocnionego laminatem 3- warstwowym (polietylen i 2 x wiskoza) o gramaturze min. 90g/m². Odporność na przenikanie cieczy – min. 400 cm H₂O. Chłonność w strefie krytycznej – min. 470%.

1 x Serweta na stół narzędziowy, standardowa 190 x 150 cm , owinięcie zestawu

1 x Serweta na stół Mayo, ekstra wzmocniona 145 x 80 cm

4 x Ręcznik chłonny 19 x 25 cm

2 x Taśma przylepna 50 x 10 cm włókninowa

1 x Osłona na kończynę dwuwarstwowa 120 x 35 cm

1 x Serweta chirurgiczna dwuwarstwowa 180 x 150 cm

1 x Serweta do operacji biodra wzmocniona 260 x 220 cm z wycięciem "U" 105 x 7 cm

1 x Serweta samoprzylepna wzmocniona 240 x 150 cm

Zestaw opakowany w worek polietylenowy z opaską TYVEC; po otwarciu margines min. 5 mm zapobiegający przypadkowemu rozjałowieniu podczas wyjmowania zestawu. Etykieta główna zawierająca skład zestawu umieszczona wewnątrz zestawu. Dodatkowo 4 naklejki transferowe zawierające nr REF, nr LOT i datę ważności. Zestaw do transportu pakowany podwójnie w worek polietylenowy i karton zewnętrzny. Sterylizacja tlenek etylenu. Obłożenie zgodne z EN 13795-1:2019 dla wysokiej funkcjonalności w obszarach krytycznych

Odpowiedź: Zamawiający dopuszcza

Pytanie nr 54.

Dotyczy zadania 11

Czy Zamawiający dopuści zestaw do chirurgii biodra - wykonane z chłonnego laminatu polietylenu i włókniny polipropylenowej o minimalnej gramaturze 67 g/m² Odporność na przenikanie cieczy – min. 200 cm H₂O.

1 x Serweta na stół narzędziowy, standardowa 190 x 150 cm, owinięcie zestawu

1 x Serweta na stół Mayo, standardowa 145 x 80 cm

2 x Ręcznik chłonny 19 x 25 cm

1 x Uchwyt typu rzep 25 x 2 cm

1 x Serweta pod pośladki 100 x 75 cm

1 x Serweta ginekologiczna z torbą do zbiórki płynów 180x250/200 cm z otworem przylepnym na krocze 13 x 9 cm

Zestaw opakowany w worek polietylenowy z opaską TYVEC; po otwarciu margines min. 5 mm zapobiegający przypadkowemu rozjałowieniu podczas wyjmowania zestawu. Etykieta główna zawierająca skład zestawu umieszczona wewnątrz zestawu. Dodatkowo 4 naklejki transferowe zawierające nr REF, nr LOT i datę ważności. Zestaw do transportu pakowany podwójnie w worek polietylenowy i karton zewnętrzny. Sterylizacja tlenek etylenu. Obłożenie zgodne z EN 13795-1:2019 dla wysokiej funkcjonalności w obszarach krytycznych

Odpowiedź: Zamawiający nie dopuszcza

Pytanie nr 55.

Dotyczy zadania 12

Czy Zamawiający dopuści serwetę do zabiegów okulistycznych 80 x 90 cm z otworem 10 x 10 cm umieszczonym centralnie wypełnionym folią operacyjną ze zintegrowaną torbą na płyny ze sztywnikiem. Obłożenie pacjenta wykonane z miękkiej i oddychającej włókniny SSMMS 43 g/ m². Materiał obłożenia spełnia wymagania standardowe normy PN EN 13795. Serweta posiada piktoqram kierunku rozkładania. Sterylizacja tlenek etylenu.

Opakowanie jednostkowe folia/ papier zawierające etykietę główną oraz min. 2 naklejki transferowe do dokumentacji pacjenta. Opakowanie transportowe- wewnętrzny worek polietylenowy, zewnętrzny karton transportowy.

Odpowiedź: Zamawiający nie dopuszcza

Pytanie nr 56.

Dotyczy zadania 14 poz.1

Czy Zamawiający dopuści zestaw na kończynie

1 x Serweta na stół narzędziowy, standardowa 190 x 150 cm, owinięcie zestawu

1 x Serweta na stół Mayo, standardowa 145 x 80 cm

4 x Ręcznik chłonny 43 x 30 cm

2 x Taśma przylepna 50 x 10 cm

1 x Serweta chirurgiczna dwuwarstwowa 180 x 150 cm

1 x Osłona na kończynę dwuwarstwowa 80 x 35 cm

1 x Serweta do operacji kończyny wzmocniona 320 x 220 cm z otworem elastycznym 7 x 5 cm z uchwytem Velcro do mocowania przewodów

Obłożenie pacjenta wykonane z laminatu dwuwarstwowego: włóknina polipropylenowa i folia polietylenowa. Gramatura laminatu podstawowego minimum 67 g/m². Wokół pola operacyjnego polipropylenowa łąta chłonna o wymiarach (115 cm x 50 cm (+/- 1 cm)). Gramatura laminatu łąty chłonnej minimum 94 g/m². Materiał obłożenia spełnia wymagania wysokie normy EN 13795-1:2019 Zestaw posiada min. 2 etykiety samoprzylepne zawierające nr katalogowy, LOT, datę ważności. Na opakowaniu wyraźnie zaznaczony kierunek otwierania. Serwety posiadają oznaczenia kierunku rozkładania. Zestaw sterylny (metoda sterylizacji : tlenek etylenu) jednorazowego użytku. Zestawy pakowane do transportu podwójnie w worek foliowy oraz karton zewnętrzny.

Odpowiedź: Zamawiający dopuszcza

Pytanie nr 57.

Dotyczy zadania 14 poz. 2

Czy Zamawiający dopuści zestaw z serwetą U

1 x Serweta na stół narzędziowy, standardowa 190 x 150 cm, owinięcie zestawu

1 x Serweta na stół Mayo, standardowa 145 x 80 cm

2 x Ręcznik chłonny 43 x 30 cm

1 x Taśma przylepna 50 x 10 cm

1 x Serweta samoprzylepna 240 x 150 cm

1 x Serweta samoprzylepna wzmocniona 260 x 220 cm z wycięciem "U" 105 x 7 cm

Obłożenie pacjenta wykonane z laminatu dwuwarstwowego: włóknina polipropylenowa i folia polietylenowa. Gramatura laminatu podstawowego minimum 67 g/m². Wokół pola operacyjnego polipropylenowa łąta chłonna o wymiarach (115 cm x 50 cm (+/- 1 cm)). Gramatura laminatu łąty chłonnej minimum 94 g/m². Materiał obłożenia spełnia wymagania wysokie normy EN 13795-1:2019 Zestaw posiada min. 2 etykiety samoprzylepne zawierające nr katalogowy, LOT, datę ważności. Na opakowaniu wyraźnie zaznaczony kierunek otwierania. Serwety posiadają oznaczenia kierunku rozkładania. Zestaw sterylny (metoda sterylizacji : tlenek etylenu) jednorazowego użytku. Zestawy pakowane do transportu podwójnie w worek foliowy oraz karton zewnętrzny.

Odpowiedź: Zamawiający dopuszcza

Pytanie nr 58.

Dotyczy zadania 18

Czy Zamawiający dopuści jałowy fartuch chirurgiczny wykonany z sześciowarstwowej włókniny polipropylenowej SSMMMS o gramaturze min. 35 g/m². Odporny na działanie alkoholu. Rękaw o kroju prostym zakończony elastycznym mankietem o długości 7,5 cm z dzianiny w 100% poliestrowej, antyalergiczej posiadającej certyfikat OEKO-TEX® Standard 100. Tyłne części fartucha zachodzą na siebie, wiązany na troki mocowane ultradźwiękowo, 2 zewnętrzne troki umiejscowione w specjalnym kartoniku umożliwiającym zawiązanie ich zgodnie z procedurami postępowania aseptycznego. Szwy fartucha wykonane ultradźwiękową opatentowaną techniką "zig zag".

Oznaczenie rozmiaru poprzez nadruk na fartuchu widoczny przed rozłożeniem. Do każdego fartucha dołączone dwa celulozowe ręczniki o wymiarach 43 x 30 cm. Fartuch wraz z ręcznikami zawinięty w papier krepowy 55 x 55 cm. Opakowanie jednostkowe typu Multivac (folia-papier), posiadające 2 transferowe etykiety, służące do wklejenia w dokumentacji medycznej, które zawierają numer referencyjny produktu, numer LOT, kod kreskowy (EAN) i datę ważności. Sterylizowany tlenkiem etylenu. Spełnia wymagania standardowe normy PN-EN 13795: 2019, I klasa palności, 8 poziom repelnetności.

Odpowiedź: Zamawiający dopuszcza

Pytanie nr 59.

Dotyczy zadania 19

Czy Zamawiający dopuści jałowy, fartuch chirurgiczny wykonany z pięciowarstwowej włókniny polipropylenowej SSMMS o gramaturze min. 35 g/m². Odporny na działanie alkoholu. Z przodu i na rękawach wzmocnienie wykonane z laminatu dwuwarstwowego (folia polietylenowa - włóknina polipropylenowa) 38 g/ m². Odporność na przenikanie cieczy w obszarze wzmocnionym min. 170 cm H₂O. Na klatce piersiowej mocowane punktowo w 7 miejscach oraz w rękawach mocowane na całym obwodzie. Rękaw o kroju prostym zakończony elastycznym mankietem o długości 7,5 cm z dzianiny w 100% poliestrowej, antyalergicznnej posiadającej certyfikat OEKO-TEX® Standard 100. Tylne części fartucha zachodzą na siebie, wiązany na troki mocowane ultradźwiękowo, 2 zewnętrzne troki umiejscowione w specjalnym kartoniku umożliwiającym zawiązanie ich zgodnie z procedurami postępowania aseptycznego. Szwy fartucha wykonane ultradźwiękową opatentowaną techniką "zig zag". Oznaczenie rozmiaru poprzez nadruk na fartuchu widoczny przed rozłożeniem. Do każdego fartucha dołączone dwa celulozowe ręczniki o wymiarach 43 x 30 cm. Fartuch wraz z ręcznikami zawinięty w papier krepowy 55 x 55 cm . Opakowanie jednostkowe typu Multivac (folia-papier), posiadające 2 transferowe etykiety, służące do wklejenia w dokumentacji medycznej, które zawierają numer referencyjny produktu, numer LOT, kod kreskowy (EAN) i datę ważności. Sterylizowany tlenkiem etylenu. Spełnia wymagania wysokie normy PN-EN 13795: 2019, I klasa palności, 8 poziom repelnetności.

Odpowiedź: Zamawiający nie dopuszcza

Pytanie nr 60.

Dotyczy zadania 20

Czy Zamawiający dopuści osłonę głowicy USG sterylną, pakowaną pojedynczo. W rozmiarze 15 x 122 cm w skład każdego opakowania wchodzi sterylny żel USG 20 ml, osłona owinięta w papier krepowy niebieski, 34,5 x 34,5 cm +/- 1 cm . w komplecie elementy mocujące. W środku 2 samoprzylepne etykiety. Osłona złożona teleskopowo. Piktogram ukazujący kierunek rozkładania

Odpowiedź: Zamawiający dopuszcza

Pytanie nr 61.

Dotyczy zadania 22

Czy Zamawiający dopuści osłonę głowicy USG sterylną, pakowaną pojedynczo. W rozmiarze 15 x 122 cm w skład każdego opakowania wchodzi sterylny żel USG 20 ml, osłona owinięta w papier krepowy niebieski, 34,5 x 34,5 cm +/- 1 cm . w komplecie elementy mocujące. W środku 2 samoprzylepne etykiety. Osłona złożona teleskopowo. Piktogram ukazujący kierunek rozkładania

Odpowiedź: Zamawiający dopuszcza

Pytanie nr 62.

Zadanie 1 - Czy Zamawiający dopuści sterylną osłonę na aparaturę medyczną typu "beret" w kształcie kuli wyposażoną w gumkę umożliwiającą stabilne umieszczenie osłony na aparaturze, wykonaną z przezroczystej folii polietylenowej 0.035 mm, w rozmiarze 120 cm x 120cm, gumka w kolorze białym?

Odpowiedź: Zamawiający nie dopuszcza

Pytanie nr 63.

Zadanie 1- Czy Zamawiający dopuści sterylną osłonę na aparaturę medyczną typu "beret" w kształcie kuli wyposażoną w gumkę umożliwiającą stabilne umieszczenie osłony na aparaturze, wykonaną z przezroczystej folii polietylenowej 0.035 mm, w rozmiarze 140 cm x 140cm, gumka w kolorze białym?

Odpowiedź: Zamawiający nie dopuszcza

Pytanie nr 64.

Zadanie 1- Czy Zamawiający dopuści sterylną osłonę długą i płaską na aparaturę medyczną w kształcie walca wyposażoną w gumkę umożliwiającą stabilne umieszczenie osłony na aparaturze, wykonaną z przezroczystej folii polietylenowej 0.065 mm, w rozmiarze 80 cm x 150 cm, gumka w kolorze białym?

Odpowiedź: Zamawiający dopuszcza

Pytanie nr 65.

Zadanie 2 - Czy Zamawiający dopuści pokrowiec na przewody w rozmiarze 160 x 250cm?

Odpowiedź: Zamawiający dopuszcza

Pytanie nr 66.

Zadanie 4 - Czy Zamawiający dopuści serwetę wzmocnioną na stolik Mayo o wymiarach 80 cm x 140 cm wykonana z folii PE o gramaturze 50 g/m² oraz włókniny chłonnej (50% wiskoza + 50% poliester) w obszarze wzmocnionym o wymiarach 60 cm x 140 cm, łączna gramatura w strefie wzmocnionej 80 g/m²?

Odpowiedź: Zamawiający dopuszcza

Pytanie nr 67.

Zadanie 6, pozycja 1- Czy Zamawiający dopuści zestaw o składzie:

1 x serweta z samouszczelniającym się otworem o średnicy 7 cm o wymiarach 230 cm x 300 cm, wzmocnienie o wymiarach 100 cm x 50 cm

4 x ręcznik chłonny o wymiarach 30 cm x 30 cm

3 x taśma samoprzylepna o wymiarach 10 cm x 50 cm

1 x elastyczna osłona na kończynę o wymiarach 22 cm x 75 cm

1 x wzmocniona osłona (serweta) na stolik Mayo o wymiarach 80 cm x 145 cm

2 x serweta wzmocniona na stół instrumentalny (owinięcie zestawu) o wymiarach 150 cm x 190 cm?

Odpowiedź: Zamawiający nie dopuszcza

Pytanie nr 68.

Zadanie 6, pozycja 1 - Czy Zamawiający dopuści serwetę wykonaną z chłonnego i nieprzemakalnego laminatu dwuwarstwowego o gramaturze 60 g/m² w strefie krytycznej wyposażona we wzmocnienie wysokochłonne 80 g/m², zintegrowana z dwoma podwójnymi organizatorami przewodów. Łączna gramatura w strefie krytycznej 140 g/m²?

Odpowiedź: Zamawiający nie dopuszcza

Pytanie nr 69.

Zadanie 6, pozycja 2 - Czy Zamawiający dopuści zestaw o składzie:

1x serweta o wymiarach 340cm x 240cm z czterema samoprzylepnymi paskami wzdłuż górnej krawędzi o wymiarach 3,5cm x 60 cm, posiadająca samoprzylepny otwór o wymiarach 30cm x 80cm wypełniony folią chirurgiczną, zintegrowana z torbą do zbiórki płynów, wyposażoną w sztywnik, filtr oraz port umożliwiający podłączenie drenów o różnej średnicy. Dodatkowo, wyposażona w dwie dwukomorowe kieszenie o wymiarach 40cm x 30cm oraz dwie taśmy typu rzep o wymiarach 2cm x 12cm, Serweta wykonana z transparentnej folii PE o gramaturze 80g/m²

4 x ręczniki chłonne 30cm x 30cm,

1 x osłona na stolik Mayo 80cm x 145cm,

1 x serweta na stolik instrumentariuszki, stanowiąca owinięcie zestawu 150cm x 190cm?

Odpowiedź: Zamawiający dopuszcza

Pytanie nr 70.

Zadanie 6, pozycja 3 - Czy Zamawiający dopuści zestaw o składzie:

- 1 x serweta samoprzylepna o wymiarach 200 cm x 260 cm, z wycięciem "U" o wymiarach 8 cm x 85 cm
- 1 x serweta samoprzylepna o wymiarach 170cm x 180cm wzmocnienie o wymiarze 50cm x 80cm
- 1 x serweta samoprzylepna o wymiarach 150 cm x 180 cm wykonana z chłonnego i nieprzemakalnego laminatu dwuwarstwowego o gramaturze 56 g/m²
- 1 x elastyczna osłona na kończyne o wymiarach 30 cm x 60 cm
- 4 x ręcznik chłonny o wymiarach 30 cm x 30 cm
- 2 x taśma samoprzylepna o wymiarach 10 cm x 50 cm
- 1 x wzmocniona osłona (serweta) na stolik Mayo o wymiarach 80 cm x 140 cm
- 1 x serweta wzmocniona na stół instrumentalny (owinięcie zestawu) o wymiarach 150 cm x 190 cm?

Odpowiedź: Zamawiający nie dopuszcza

Pytanie nr 71.

Zadanie 6, pozycja 3 - Czy Zamawiający dopuści serwety wykonane z hydrofobowej włókniny trójwarstwowej typu SMS o gramaturze 50 g/m², w strefie krytycznej wyposażone we wzmocnienie wysokochłonne o gramaturze 80 g/m², zintegrowane z organizatorami przewodów, o odporności na penetrację płynów w obszarze krytycznym 110 cm H₂O, chłonności wzmocnienia min. 680%?

Odpowiedź: Zamawiający nie dopuszcza

Pytanie nr 72.

Zadanie 6, pozycja 4 - Czy Zamawiający dopuści zestaw o składzie:

- 1 x serweta o wymiarach 200 cm x 300 cm z otworem samouszczelniającym się o średnicy 3,5 cm
- 1 x serweta samoprzylepna o wymiarach 160 cm x 180 cm wykonana z chłonnego i nieprzemakalnego laminatu dwuwarstwowego o gramaturze 56 g/m²
- 4 x ręcznik chłonny o wymiarach 30 cm x 30 cm
- 1 x taśma samoprzylepna o wymiarach 10 cm x 50 cm
- 1 x wzmocniona osłona (serweta) na stolik Mayo o wymiarach 80 cm x 140 cm
- 1 x serweta wzmocniona na stół instrumentalny (owinięcie zestawu) o wymiarach 150 cm x 190 cm?

Odpowiedź: Zamawiający dopuszcza

Pytanie nr 73.

Zadanie 6, pozycja 4 - Czy Zamawiający dopuści serwetę wykonaną z hydrofobowej włókniny trójwarstwowej typu SMS o gramaturze 50 g/m², w strefie krytycznej wyposażona we wzmocnienie wysokochłonne o gramaturze 80 g/m², zintegrowane z organizatorami przewodów, o odporności na penetrację płynów w obszarze krytycznym 110 cm H₂O, chłonności wzmocnienia min. 680%?

Odpowiedź: Zamawiający dopuszcza

Pytanie nr 74.

Zadanie 7, pozycja 1- Czy Zamawiający dopuści zestaw o składzie:

- 1 x serweta samoprzylepna o wymiarach 150cm x 240cm zintegrowana z dwoma poczwórnymi organizatorami
- 1 x serweta samoprzylepna o wymiarach 180cm x 180cm zintegrowana z dwoma poczwórnymi organizatorami
- 2 x serweta samoprzylepna o wymiarach 75cm x 90cm zintegrowana z dwoma poczwórnymi organizatorami
- 4 x ręcznik chłonny o wymiarach 30cm x 30cm
- 1 x taśma samoprzylepna o wymiarach 10cm x 50cm
- 1 x wzmocniona osłona (serweta) na stolik Mayo o wymiarach 80cm x145 cm
- 1 x serweta wzmocniona na stół instrumentalny (owinięcie zestawu) o wymiarach 150cm x190 cm?

Odpowiedź: Zamawiający dopuszcza

Pytanie nr 75.

Zadanie 7, pozycja 1 - Czy Zamawiający dopuści serwety wykonane z chłonnego i nieprzemakalnego laminatu dwuwarstwowego o gramaturze 60 g/m² zintegrowane z dwoma poczwórnymi organizerami przewodów, o odporności na penetrację płynów w obszarze krytycznym 196 cm H₂O, chłonności warstwy zewnętrznej min. 287%?

Odpowiedź: Zamawiający dopuszcza

Pytanie nr 76.

Zadanie 7, pozycja 2 - Czy Zamawiający dopuści zestaw o składzie:

1 x serweta samoprzylepna o wymiarach 150cm x 240cm, wzmocnienie o wymiarach 25 cm x 60 cm

1 x serweta samoprzylepna o wymiarach 180cm x 180cm, wzmocnienie o wymiarach 25 cm x 60 cm

2 x serweta samoprzylepna o wymiarach 75cm x 90cm, wzmocnienie o wymiarach 25 cm x 60 cm

4 x ręcznik chłonny o wymiarach 30 cm x 30 cm

1 x taśma samoprzylepna o wymiarach 10 cm x 50 cm

1 x wzmocniona osłona (serweta) na stolik Mayo o wymiarach 80 cm x 145 cm

1 x serweta wzmocniona na stół instrumentalny (owinięcie zestawu) o wymiarach 150 cm x 190 cm?

Odpowiedź: Zamawiający dopuszcza

Pytanie nr 77.

Zadanie 7, pozycja 2 - Czy Zamawiający dopuści serwety wykonane z chłonnego i nieprzemakalnego laminatu dwuwarstwowego o gramaturze 60 g/m² w strefie krytycznej wyposażona we wzmocnienie wysokochłonne o gramaturze 80 g/m², zintegrowana z dwoma poczwórnymi organizerami przewodów. Łączna gramatura w strefie wzmocnionej 140 g/m², o odporności na penetrację płynów w obszarze krytycznym 197 cm H₂O, chłonności wraz ze wzmocnieniem 478%?

Odpowiedź: Zamawiający dopuszcza

Pytanie nr 78.

Zadanie 8, pozycja 1 - Czy Zamawiający dopuści zestaw o składzie:

1 x serweta samoprzylepna o wymiarach 230 cm x 260 cm, z wycięciem "U" o wymiarach 20 cm x 100 cm

1 x serweta samoprzylepna o wymiarach 150cm x 240cm

1 x serweta samoprzylepna o wymiarach 180 cm x 180 cm

2 x serweta samoprzylepna o wymiarach 75cm x 90cm

4 x ręcznik chłonny o wymiarach 30 cm x 30 cm

3 x taśma samoprzylepna o wymiarach 10 cm x 50 cm

1 x elastyczna osłona na kończynę o wymiarach 30 cm x 120 cm

1 x bandaż elastyczny o wymiarach 10cm x 150cm (450cm w stanie rozciągniętym)

1 x wzmocniona osłona (serweta) na stolik Mayo o wymiarach 80 cm x 145 cm

1 x serweta wzmocniona na stół instrumentalny stanowiąca owinięcie zestawu o wymiarach 150 cm x 190 cm?

Zestaw sterylizowany radiacyjnie.

Do zestawu dołączona osobno 1 szt dwukomorowej kieszeni na narzędzia 30 x 40 cm.

Serwety obłożeniowe wykonane z chłonnego i nieprzemakalnego laminatu dwuwarstwowego o gramaturze 60 g/m² w strefie krytycznej wyposażone we wzmocnienie wysokochłonne 80 g/m², zintegrowana z dwoma podwójnymi organizatorami przewodów. Łączna gramatura w strefie krytycznej 140 g/m². Odporność na penetrację płynów w obszarze krytycznym 197 cm H₂O. Chłonność wzmocnienia min. 680%.

Odpowiedź: Zamawiający dopuszcza

Pytanie nr 79.

Zadanie 10, pozycja 1 - Czy Zamawiający dopuści zestaw o składzie:

1 x serweta porodowa o wymiarach 114cm x 150cm, wzmocnienie o rozmiarze 25cm x 50cm, zintegrowana z torbą do zbiórki płynów o wymiarach 78cm x 80cm

2 x ręcznik chłonny o wymiarach 30 cm x 30 cm

1 x serweta chłonna dla noworodka o wymiarach 75 cm x 85 cm

1 x serweta wzmocniona na stół instrumentalny (owinięcie zestawu) o wymiarach 150 cm x 190 cm,

Serweta główna wykonana z chłonnego i nieprzemakalnego laminatu dwuwarstwowego o gramaturze 60 g/m² w strefie krytycznej wyposażona we wzmocnienie wysokochłonne o gramaturze 80 g/m². Łączna gramatura w strefie wzmocnionej 140 g/m².

Owinięcie noworodka z miękkiej włókniny spunlace o gramaturze 50g/m². Zestaw sterylizowany radiacyjnie. Spełnia wymogi aktualnej normy PN-EN 13795-1

Odpowiedź: Zamawiający dopuszcza

Pytanie nr 80.

Zadanie 10, pozycja 2 - Czy Zamawiający dopuści zestaw o składzie:

1 x Serweta samoprzylepna o wymiarach 180cm/240cm x 215cm z otworem w kształcie trapezu o podstawach 22,5cm i 32cm i wysokości 22,5cm wypełnionym folią chirurgiczną, zintegrowana z osłonami na kończyny oraz trójkątną torbą do zbiórki płynów

4 x ręcznik chłonny o wymiarach 30 cm x 30 cm

1 x taśma samoprzylepna o wymiarach 10 cm x 50 cm

1 x serweta chłonna dla noworodka o wymiarach 75 cm x 80 cm

1 x wzmocniona osłona (serweta) na stolik Mayo o wymiarach 80 cm x 140 cm

1 x serweta wzmocniona na stół instrumentalny (owinięcie zestawu) o wymiarach 150 cm x 190 cm.

Serweta główna wykonana z chłonnego i nieprzemakalnego laminatu dwuwarstwowego o gramaturze 56 g/m² w kolorze niebieskim, w strefie krytycznej wyposażona we wzmocnienie wysokochłonne o gramaturze 80 g/m².

Spełnia wymogi aktualnej normy PN-EN 13795-1. Wytrzymałość na wypychanie na sucho/mokro w obszarze krytycznym 180/172 kPa.

Odpowiedź: Zamawiający dopuszcza

Pytanie nr 81.

Zadanie 11, pozycja 1 - Czy Zamawiający dopuści zestaw o składzie:

1 x serweta o wymiarach 160/240 cm x 180 cm zintegrowana z osłonami na kończyny, z otworem samoprzylepnym w okolicy krocza o wymiarach 10 cm x 15 cm zintegrowana z torbą na płyny o wymiarach 35 x 50cm. W serwecie dodatkowa taśma samoprzylepna w rozmiarze 6cm x 38cm.

1 x serweta bez przylepca o wymiarach 75cm x 90cm wykonana z chłonnego i nieprzemakalnego laminatu dwuwarstwowego o gramaturze 56 g/m²

4 x ręcznik chłonny o wymiarach 30 cm x 30 cm

1 x taśma samoprzylepna o wymiarach 10 cm x 50 cm

1 x wzmocniona osłona (serweta) na stolik Mayo o wymiarach 80 cm x 140 cm

1 x serweta wzmocniona na stół instrumentalny (owinięcie zestawu) o wymiarach 150 cm x 190 cm.

Serweta główna wykonana z hydrofobowej włókniny trójwarstwowej typu SMS o gramaturze 50 g/m², w strefie krytycznej wyposażona we wzmocnienie wysokochłonne o gramaturze 80 g/m². Odporność na penetrację płynów w obszarze krytycznym 110 cm H₂O?

Odpowiedź: Zamawiający nie dopuszcza

Pytanie nr 82.

Zadanie 11, pozycja 1 - Czy Zamawiający dopuści zestaw o składzie:

1 x serweta o wymiarach 160/240 cm x 180 cm zintegrowana z osłonami na kończyny, z otworem samoprzylepnym w okolicy krocza o wymiarach 10 cm x 15 cm zintegrowana z torbą na płyny o wymiarach 35 x 50cm. W serwecie dodatkowa taśma samoprzylepna w rozmiarze 6cm x 38cm.

1 x serweta bez przylepca o wymiarach 75cm x 90cm

4 x ręcznik chłonny o wymiarach 30 cm x 30 cm

1 x taśma samoprzylepna o wymiarach 10 cm x 50 cm

1 x serweta wzmocniona na stół instrumentalny (owinięcie zestawu) o wymiarach 150 cm x 190 cm.

Serwety wykonane z chłonnego i nieprzemakalnego laminatu dwuwarstwowego o gramaturze 56 g/m². Odporność na penetrację płynów 188 cm H₂O?

Odpowiedź: Zamawiający nie dopuszcza

Pytanie nr 83.

Zadanie 12, pozycja 1 - Czy Zamawiający dopuści serwetę okulistyczną wzmocnioną o wymiarach 100 cm x 100 cm z otworem o wymiarach 10 cm x 10 cm wypełnionym folią operacyjną, zintegrowana z torbą do zbiórki płynów o wymiarach 25cm x 25cm, ze sztywnikiem. Serweta wykonana z hydrofobowej włókniny trójwarstwowej typu SMS o gramaturze 50 g/m², w strefie krytycznej wyposażona we wzmocnienie wysokochłonne o gramaturze 80 g/m². Serweta dodatkowo zabezpieczona poprzez owinięcie w serwetę na stolik instrumentariuszki. Zestaw sterylizowany radiacyjnie?

Odpowiedź: Zamawiający nie dopuszcza

Pytanie nr 84.

Zadanie 12, pozycja 1 - Czy Zamawiający dopuści serwetę okulistyczną wzmocnioną o wymiarach 120 cm x 170 cm z otworem o wymiarach 10 cm x 10 cm wypełnionym folią operacyjną, zintegrowana z 2 torbami do zbiórki płynów, ze sztywnikiem. Serweta wykonana z hydrofobowej włókniny trójwarstwowej typu SMS o gramaturze 50 g/m², w strefie krytycznej wyposażona we wzmocnienie wysokochłonne o gramaturze 80 g/m². Serweta dodatkowo zabezpieczona poprzez owinięcie w serwetę na stolik instrumentariuszki. Zestaw sterylizowany radiacyjnie?

Odpowiedź: Zamawiający nie dopuszcza

Pytanie nr 85.

Zadanie 13, pozycja 1 - Czy Zamawiający dopuści sterylną kieszeń jednokomorową o wymiarach 40 x 30 cm, ze sztywnikiem. Opakowanie zbiorcze – standardowy karton transportowy zabezpieczony wewnątrz workiem z folii PE?

Odpowiedź: Zamawiający dopuszcza

Pytanie nr 86.

Zadanie 14, pozycja 1 - Czy Zamawiający dopuści zestaw o składzie:

1 x serweta z samouszczelniającym się otworem o średnicy 7 cm o wymiarach 230 cm x 300 cm, wzmocnienie o wymiarach 100 cm x 50 cm

4 x ręcznik chłonny o wymiarach 30 cm x 30 cm

3 x taśma samoprzylepna włókninowa o wymiarach 10 cm x 50 cm

1 x elastyczna osłona na kończynę o wymiarach 22 cm x 75 cm

1 x wzmocniona osłona (serweta) na stolik Mayo o wymiarach 80 cm x 145 cm

1 x serweta wzmocniona o wymiarach 150 cm x 190 cm

1 x serweta wzmocniona na stół instrumentalny (owinięcie zestawu) o wymiarach 150 cm x 190 cm.

Serweta główna wykonana z chłonnego i nieprzemakalnego laminatu dwuwarstwowego o gramaturze 60 g/m² w strefie krytycznej wyposażona we wzmocnienie wysokochłonne 80 g/m², zintegrowana z dwoma podwójnymi organizatorami przewodów. Łączna gramatura w strefie krytycznej 140 g/m². Zestaw sterylizowany radiacyjnie, spełnia wymogi aktualnej normy PN-EN 13795-1?

Odpowiedź: Zamawiający nie dopuszcza

Pytanie nr 87.

Zadanie 14, pozycja 2 - Czy Zamawiający dopuści zestaw o składzie:

1 x serweta samoprzylepna o wymiarach 150 cm x 200 cm, z wycięciem "U" o wymiarach 6 cm x 65 cm

1 x serweta samoprzylepna o wymiarach 150 cm x 180 cm wykonana z chłonnego i nieprzemakalnego laminatu dwuwarstwowego o gramaturze 56 g/m², z paskiem lepym niedzielonym 5 x 80 cm

1 x serweta samoprzylepna o wymiarach 75 cm x 90 cm wykonana z chłonnego i nieprzemakalnego laminatu dwuwarstwowego o gramaturze 56 g/m²

4 x ręcznik chłonny o wymiarach 30 cm x 30 cm

1 x taśma samoprzylepna o wymiarach 10 cm x 50 cm

1 x wzmocniona osłona (serweta) na stolik Mayo o wymiarach 80 cm x 140 cm

1 x serweta wzmocniona na stół instrumentalny (owinięcie zestawu) o wymiarach 150 cm x 190 cm.

Serweta główna wykonana z hydrofobowej włókniny trójwarstwowej typu SMS o gramaturze 50 g/m², w strefie krytycznej wyposażona we wzmocnienie wysokochłonne o gramaturze 80 g/m², zintegrowane z organizatorami przewodów.

Zestaw sterylizowany radiacyjnie, spełnia wymogi aktualnej normy PN-EN 13795-1?

Odpowiedź: Zamawiający nie dopuszcza

Pytanie nr 88.

Zadanie 17 – Czy Zamawiający dopuści osłonę na kończyne o wymiarach 30 x 60 cm, z nieprzemakalnego laminatu dwuwarstwowego, z taśmą mocującą w zestawie?

Odpowiedź: Zamawiający dopuszcza

Pytanie nr 89.

Zadanie 18 - Czy Zamawiający dopuści fartuch wykonany z włókniny SMS o gramaturze 35g/m²?

Odpowiedź: Zamawiający dopuszcza

Pytanie nr 90.

Zadanie 18 - Czy Zamawiający dopuści fartuch o odporności na przenikanie cieczy 35cm H₂O?

Odpowiedź: Zamawiający dopuszcza

Pytanie nr 91.

Zadanie 18 - Czy Zamawiający dopuści fartuch w kolorze niebieskim?

Odpowiedź: Zamawiający dopuszcza

Pytanie nr 92.

Zadanie 18 - Czy Zamawiający dopuści fartuch z rękawem wszytym standardowo na prosto?

Odpowiedź: Zamawiający dopuszcza

Pytanie nr 93.

Zadanie 18 - Czy Zamawiający dopuści szwy ultradźwiękowe 3 ścieżkowe?

Odpowiedź: Zamawiający dopuszcza

Pytanie nr 94.

Zadanie 18 - Czy Zamawiający dopuści rozmiar oznaczony w postaci nadruku z przodu fartucha?

Odpowiedź: Zamawiający dopuszcza

Pytanie nr 95.

Zadanie 18 - Czy Zamawiający dopuści ręczniki w rozmiarze 30x30cm?

Odpowiedź: Zamawiający dopuszcza

Pytanie nr 96.

Zadanie 19 - Czy Zamawiający dopuści fartuch wykonany z włókniny SMS o gramaturze 35g/m² posiadający wzmocnienie z przodu i na min. ½ rękawów laminatem o gramaturze 40g/m²?

Odpowiedź: Zamawiający dopuszcza

Pytanie nr 97.

Zadanie 19 - Czy Zamawiający dopuści fartuch o odporności na przenikanie cieczy 102cm H₂O?

Odpowiedź: Zamawiający nie dopuszcza

Pytanie nr 98.

Zadanie 19 - Czy Zamawiający dopuści fartuch w kolorze niebieskim?

Odpowiedź: Zamawiający dopuszcza

Pytanie nr 99.

Zadanie 19 - Czy Zamawiający dopuści fartuch z rękawem wszytym standardowo na prosto?

Odpowiedź: Zamawiający dopuszcza

Pytanie nr 100.

Zadanie 19 - Czy Zamawiający dopuści szwy ultradźwiękowe 3 ścieżkowe?

Odpowiedź: Zamawiający dopuszcza

Pytanie nr 101.

Zadanie 19 - Czy Zamawiający dopuści rozmiar oznaczony w postaci nadruku z przodu fartucha?

Odpowiedź: Zamawiający dopuszcza

Pytanie nr 102.

Zadanie 19 - Czy Zamawiający dopuści ręczniki w rozmiarze 30x30cm?

Odpowiedź: Zamawiający dopuszcza

Pytanie nr 103.

ZADANIE NR 4

1. Poz. nr 4 - czy Zamawiający dopuści możliwość zaoferowania pokrowca na stolik Mayo wykonanego z laminatu o składzie włóknina-folia-włóknina? Pozostałe parametry bez zmian.

Odpowiedź: Zamawiający dopuszcza

Pytanie nr 104.

ZADANIE NR 7

2. Poz. nr 1 - czy Zamawiający dopuści możliwość zaoferowania zestawu podstawowego wykonanego z laminatu PP/PE o gramaturze min.55g/m², o odporności na przenikanie cieczy min. 158 cm H₂O. Skład zestawu zgodny z wymaganiami SWZ, jednakże osłona na stolik Mayo jest w kolorze aqua, taśma samoprzylepna ma rozmiar 10 x 50 cm i wykonana jest z elastycznej włókniny poliestrowej, 4 ręczniczki są w rozmiarze 30 x 33cm.

Na opakowaniu brak piktogramu potwierdzającego, że zestaw nie zawiera lateksu. Oznaczenie to nie jest obecnie wymagane i stanowi informację dodatkową w oznakowania wyrobów medycznych.

Pozostałe parametry zestawu bez zmian.

3. Poz. nr 2 - czy Zamawiający dopuści możliwość zaoferowania zestawu chirurgicznego uniwersalnego wzmocnionego, wykonanego z laminatu PP/PE o gramaturze min.55g/m², wzmocnionego włókniną typu SMS, łączna gramatura 110g/m². Odporności na przenikanie cieczy min. 204 cm H₂O w strefie wzmocnionej. Chłonność w strefie krytycznej 350% (ok. 386 ml/m²) Skład zestawu zgodny z wymaganiami SWZ, jednakże taśma samoprzylepna ma rozmiar 10 x 50 cm i wykonana jest z elastycznej włókniny poliestrowej, 4 ręczniczki są w rozmiarze 30 x 33cm.

Na opakowaniu brak piktogramu potwierdzającego, że zestaw nie zawiera lateksu. Oznaczenie to nie jest obecnie wymagane i stanowi informację dodatkową w oznakowania wyrobów medycznych.

Pozostałe parametry zestawu bez zmian.

Odpowiedź: Zamawiający dopuszcza

Pytanie nr 105.

ZADANIE NR 9

4. Poz. nr 1 - czy Zamawiający dopuści możliwość zaofertowania serwety zgodnej z SWZ, jednakże posiadającej otwór o średnicy 10 cm?

5. Poz. nr 2 - czy Zamawiający dopuści możliwość zaofertowania serwety zgodnej z SWZ, jednakże w rozmiarze 150 x 175 cm?

Odpowiedź: Zamawiający dopuszcza

Pytanie nr 106.

ZADANIE NR 13

Poz. nr 1 - czy Zamawiający dopuści możliwość zaofertowania sterylnej kieszeni samoprzylepnej jednokomorowej zgodnej z SWZ, jednakże w rozmiarze 43 x 38 cm?

Odpowiedź: Zamawiający dopuszcza

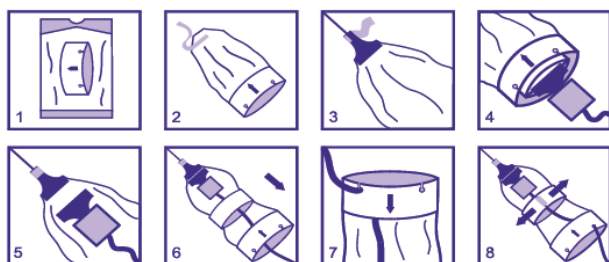
Pytanie nr 107.

Dot. SWZ: Czy Zamawiający wyraża zgodę na przedłożenie pełnomocnictwa niezawierającego wskazania postępowania o zamówienie publiczne, którego dotyczy?

Odpowiedź: Zamawiający dopuszcza

Pytanie nr 108.

Zadanie 2: Czy Zamawiający dopuści pokrowiec jednorazowy na przewody, sterylny, złożony harmonijkowo, 15x250 cm, montowaną jak na instrukcji poniżej?



Odpowiedź: Zamawiający dopuszcza

Pytanie nr 109.

Zadanie 3 poz. 2: Czy Zamawiający dopuści serwetę w rozm. 90x130 cm?

Odpowiedź: Zamawiający dopuszcza

Pytanie nr 110.

Zadanie 6 poz. 1: czy Zamawiający dopuści jałowy zestaw do chirurgii kończyny górnej - wykonany z chłonnego laminatu polietylenowo-polipropylenowego o minimalnej gramaturze 56 g/m². Odporność materiału na przenikanie cieczy – min. 250 cm H₂O. Chłonność w strefie krytycznej – min. 570%.

Skład:

- 1 serweta „T” 260x240 cm z otworem o śr. 5cm z elementem elastycznym,
- 1 pokrowiec na kończynę 75x37 cm,
- 2 ręczniczki z włókniny kompresowej 20x40 cm
- 1 pokrowiec na stolik Mayo 80x145cm
- 1 przylepna taśma medyczna 5x90 cm

Całość zawinięta w serwetę na stół instrumentariuszki o min. wym. 150x190cm. Zestaw opakowaniu typu „folia-papier”, posiadającym min. dwie samoprzylepne naklejki transferowe zawierające nazwę dostawcy, numer referencyjny produktu, numer serii i datę ważności. Na opakowaniu jednostkowym piktogram potwierdzający, że zestaw nie zawiera lateksu. Do oferty dołączone dokumenty wydane przez producenta wyrobu potwierdzające zgodność parametrów oferowanych sterylnych zestawów serwet z normami MDD 93/42, EN 13795, EN ISO 11135-1 oraz EN 556-1?

Odpowiedź: Zamawiający nie dopuszcza

Pytanie nr 111.

Zadanie 6 poz. 2: czy Zamawiający dopuści jałowy zestaw pionowy/izolacyjny. Skład:

- 1 serweta pionowa z folii PE z oknem 30x40cm wypełnionym folią chirurgiczną z workiem do zbiórki płynów, 2 kieszeniami na instrumenty chirurgiczne oraz organizerm na przewody
- pokrowiec na stolik Mayo 80x145 cm niebieski
- 2 ręczniczki z włókniny kompresowej 20x40 cm

Całość zawinięta w serwetę na stół instrumentariuszki o min. wym. 150x190cm. Zestaw w opakowaniu typu (folia-papier) posiadającym min. dwie samoprzylepne naklejki transferowe zawierające nazwę dostawcy, numer referencyjny produktu, numer serii i datę ważności. Do oferty dołączone dokumenty wydane przez producenta wyboru potwierdzające zgodność parametrów oferowanych sterylnych zestawów serwet z normami MDD 93/42, EN 13795, EN ISO 11135-1 oraz EN 556-1?

Odpowiedź: Zamawiający dopuszcza

Pytanie nr 112.

Zadanie 6 poz. 3: czy Zamawiający dopuści jałowy zestaw chirurgiczny do artroskopii stawu barkowego, wykonany z chłonnego laminatu polietylenowo-polipropylenowego o minimalnej gramaturze 56 g/m². Odporność materiału na przenikanie cieczy – min. 250 cm H₂O. Chłonność w strefie krytycznej – min. 570%.

Skład:

- 1 niebieska osłona na stolik Mayo o min. wym. 80x145cm
- 1 serweta główna o wymiarach 200x240cm z samoprzylepnym wycięciem w kształcie "U"
- 1 pokrowiec na kończynę 75x37 cm
- 1 serweta przylepna 240x150cm
- 1 serweta 180x150cm
- 2 ręczniczki z włókniny kompresowej 20x40 cm
- 2 taśmy samoprzylepne 9x50cm

Całość zawinięta w serwetę na stół instrumentariuszki o min. wym. 150x190cm.

Zestaw w opakowaniu typu „folia-papier” posiadającym min. dwie samoprzylepne naklejki transferowe zawierające nazwę dostawcy, numer referencyjny produktu, numer serii i datę ważności. Do oferty dołączone dokumenty wydane przez producenta wyrobu potwierdzające zgodność parametrów oferowanych sterylnych zestawów serwet z normami MDD 93/42, EN 13795, EN ISO 11135 -1 oraz EN 556 – 1?

Odpowiedź: Zamawiający dopuszcza

Pytanie nr 113.

Zadanie 6 poz. 4: czy Zamawiający dopuści jałowy zestaw do chirurgii dłoni/stopy - wykonany z chłonnego laminatu włókniny wiskozowej, folii polietylenowo-polipropylenowego i włókniny polipropylenowej o minimalnej gramaturze 73 g/m². Odporność materiału na przenikanie cieczy – min. 191 cm H₂O. Chłonność w strefie krytycznej – min. 824%. Skład:

- 1 osłona na stolik Mayo o min. wym. 80x145cm
- 1 serweta wzmocniona do chirurgii dłoni/stopy 240 x 300 cm z otworem o śr. 4 cm z elementem elastycznym
- 4 ręczniczki z włókniny kompresowej 20x40 cm

Całość zawinięta w serwetę na stół instrumentariuszki o min. wym. 150x190cm. Zestaw w opakowaniu typu „miękki blister”, posiadającym min. dwie samoprzylepne naklejki transferowe z nazwą dostawcy, numerem ref. produktu, numerem serii i datą ważności. Do oferty dołączone dokumenty wydane przez producenta wyrobu potwierdzające zgodność parametrów oferowanych sterylnych zestawów serwet z normami MDD93/42, EN13795, EN ISO11135 -1, EN 556 – 1?

Odpowiedź: Zamawiający dopuszcza

Pytanie nr 114.

Zadanie 7 poz. 1: Czy Zamawiający wyrazi zgodę na zaferowanie zestawu z serwetami niezawierającymi celulozy ani wiskozy, wykonanymi z chłonnego laminatu polietylenowo-polipropylenowego i włókniny polipropylenowej o gramaturze 56 g/m². Odporność na przenikanie cieczy – min. 250 cm H₂O o składzie:

- serweta z przylepcem 1 szt. 240x150 cm
- serweta z przylepcem 1 szt. 180x170 cm
- serweta z przylepcem - przylepiec na dłuższym boku 2 szt. 90x75 cm
- taśma medyczna 1 szt. 50x9 cm
- serweta na stół instrum. 1 szt. 190x150 cm – owinięcie zestawu
- serweta na stolik Mayo 1 szt. 145x80 cm
- serwetki do rąk 2 szt. 40x20 cm

Zestaw w opakowaniu typu „miękkie blister”, posiadającym min. dwie samoprzylepne naklejki transferowe zawierające nazwę dostawcy, numer referencyjny produktu, numer serii i datę ważności. Do oferty dołączone dokumenty wydane przez producenta wyrobu potwierdzające zgodność parametrów oferowanych sterylnych zestawów serwet z normami MDD 93/42, EN 13795, EN ISO 11135 -1 oraz EN 556 – 1?

Odpowiedź: Zamawiający dopuszcza

Pytanie nr 115.

Zadanie 7 poz. 2: Czy Zamawiający wyrazi zgodę na zaferowanie zestawu z serwetami niezawierającymi celulozy ani wiskozy, wykonanymi z chłonnego laminatu polietylenu i włókniny polipropylenowej o gramaturze 62 g/m², wzmocnionymi włókniną polipropylenową o gramaturze 60 g/m². Odporność na przenikanie cieczy – min. 152 cm H₂O o składzie:

- serweta z przylepcem 1 szt. 240x150 cm (dodatkowa warstwa chłonna 37,5x70 cm)
- serweta z przylepcem 1 szt. 200x170 (dodatkowa warstwa chłonna 37,5x70 cm)
- serweta z przylepcem - przylepiec na dłuższym boku 2 szt. 90x75 cm (dodatkowa warstwa chłonna 37,5x70 cm)
- taśma medyczna 1 szt. 50x9 cm
- serweta na stół instrum. 1 szt. 190x150 cm – owinięcie zestawu
- serweta na stolik Mayo 1 szt. 145x80 cm
- serwetki do rąk 2 szt. 40x20 cm

Zestaw w opakowaniu typu „miękkie blister”, posiadającym min. dwie samoprzylepne naklejki transferowe zawierające nazwę dostawcy, numer referencyjny produktu, numer serii i datę ważności. Do oferty dołączone dokumenty wydane przez producenta wyrobu potwierdzające zgodność parametrów oferowanych sterylnych zestawów serwet z normami MDD 93/42, EN 13795, EN ISO 11135 -1 oraz EN 556 – 1?

Odpowiedź: Zamawiający dopuszcza

Pytanie nr 116.

Zadanie 8 poz. 1: Czy Zamawiający wyrazi zgodę na zaferowanie zestawu z serwetami niezawierającymi celulozy ani wiskozy, wykonanymi z chłonnego laminatu polietylenu i włókniny polipropylenowej o gramaturze 62 g/m², wzmocnionymi włókniną polipropylenową o gramaturze 60 g/m². Odporność na przenikanie cieczy – min. 152 cm H₂O o składzie:

- serweta z przylepcem 1 szt. 240x150 cm (dodatkowa warstwa chłonna 37,5x70 cm)
- serweta z przylepnym wycięciem w kształcie U 100x20 cm 1 szt. 260x230 cm (dodatkowa warstwa chłonna 120x80 cm)
- kieszeń z kształtką 40x30 cm
- pokrowiec na kończynę 1 szt. 120x37 cm
- taśma medyczna 6 szt. 50x9 cm
- serweta na stół instrum. 1 szt. 190x150 cm – owinięcie zestawu
- serweta na stolik Mayo 1 szt. 145x80 cm
- serwetki do rąk 2 szt. 40x20 cm

Zestaw w opakowaniu typu „folia-papier”, posiadającym min. dwie samoprzylepne naklejki transferowe zawierające nazwę dostawcy, numer referencyjny produktu, numer serii i datę ważności. Do oferty dołączone dokumenty wydane przez producenta wyrobu potwierdzające zgodność parametrów oferowanych sterylnych zestawów serwet z normami MDD 93/42, EN 13795, EN ISO 11135 -1 oraz EN 556 – 1?

Odpowiedź: Zamawiający nie dopuszcza

Pytanie nr 117.

Zadanie 9 poz. 2: Czy Zamawiający dopuści serwetę w rozm. 150x200 cm?

Odpowiedź: Zamawiający dopuszcza

Pytanie nr 118.

Zadanie 10 poz. 1: Czy Zamawiający wyrazi zgodę na zaoferowanie zestawu do porodu o składzie:

- serweta z kieszenią pod pośladki 113x90 cm, serweta z chłonnego laminatu polietylenowo-polipropylenowego i włókniny polipropylenowej o gramaturze 56 g/m² Odporność na przenikanie cieczy – min. 250 cm H₂O 1 szt.
- serweta 1 szt. 150x90 cm – owinięcie zestawu
- podkład chłonny 90x60 cm 1 szt.
- podkład chłonny 60x60 cm 1 szt.
- serweta z włókniny kompresowej gram. min. 40 g/m² 80x60 cm 1 szt.
- serwetki włókninowe 25x20 cm 6 szt.

Zestaw w opakowaniu typu „folia-papier”, posiadającym min. dwie samoprzylepne naklejki transferowe zawierające nazwę dostawcy, numer referencyjny produktu, numer serii i datę ważności. Na opakowaniu wyraźnie zaznaczony kierunek otwierania. Serwety posiadają oznaczenia kierunku rozkładania w postaci piktogramów. Zestaw zapakowany w opakowanie papierowo foliowe, sterylizowany tlenkiem etylenu. Zestaw sterylny (metoda sterylizacji: tlenek etylenu) jednorazowego użytku. Materiał obłożenia spełniający wymagania wysokie normy PN EN 13795?

Odpowiedź: Zamawiający nie dopuszcza

Pytanie nr 119.

Zadanie 10 poz. 2: Czy Zamawiający wyrazi zgodę na zaoferowanie zestawu o składzie:

- serweta T 325x250 cm z workiem na płyny, z prostokątnym otworem 35x32 cm z folią chirurgiczną, serweta z chłonnego laminatu polietylenowo-polipropylenowego i włókniny polipropylenowej o gramaturze 56 g/m² Odporność na przenikanie cieczy – min. 250 cm H₂O, Wytrzymałość laminatu na wypychanie na sucho i mokro min. 150 kPa 1 szt.
- podkład chłonny 90x60 cm 1 szt.
- serweta na stół instrum. 1 szt. 190x150 cm – owinięcie zestawu
- serweta na stolik Mayo 1 szt. 145x80 cm
- serwetki włókninowe 20x40 cm 2 szt.

Zestaw w opakowaniu typu „folia-papier”, posiadającym min. dwie samoprzylepne naklejki transferowe zawierające nazwę dostawcy, numer referencyjny produktu, numer serii i datę ważności. Na opakowaniu wyraźnie zaznaczony kierunek otwierania. Serwety posiadają oznaczenia kierunku rozkładania w postaci piktogramów. Zestaw zapakowany w opakowanie papierowo foliowe, sterylizowany tlenkiem etylenu. Zestaw sterylny (metoda sterylizacji: tlenek etylenu) jednorazowego użytku. Materiał obłożenia spełniający wymagania wysokie normy PN EN 13795?

Odpowiedź: Zamawiający dopuszcza

Pytanie nr 120.

Zadanie 11 poz. 1: Czy Zamawiający wyrazi zgodę na zaoferowanie zestawu o składzie:

- serweta z otworem, workiem z sitem i zintegrowanymi nogawicami 260x240 cm otwór: prostokąt 9x11 cm, serweta z chłonnego 3-warstwowego laminatu włókniny wiskozowej, folii polietylenowo-polipropylenowej i

włókniny polipropylenowej o gramaturze 73 g/m² na całej powierzchni. Odporność na przenikanie cieczy – min. 191 cm H₂O, Chłonność w strefie krytycznej – min. 824% 1 szt.

- serweta 90x75 cm 1 szt.
- serweta na stół instrum. 1 szt. 190x150 cm – owinięcie zestawu
- serweta na stolik Mayo 1 szt. 145x80 cm
- taśma medyczna 1 szt. 50x9 cm
- serwetki celulozowe 50x40 cm 4 szt.

Zestaw w opakowaniu typu „folia-papier”, posiadającym min. dwie samoprzylepne naklejki transferowe zawierające nazwę dostawcy, numer referencyjny produktu, numer serii i datę ważności. Do oferty dołączone dokumenty wydane przez producenta wyrobu potwierdzające zgodność parametrów oferowanych sterylnych zestawów serwet z normami MDD 93/42, EN 13795, EN ISO 11135 -1, EN 556-1?

Odpowiedź: Zamawiający dopuszcza

Pytanie nr 121.

Zadanie 12 poz. 1: czy Zamawiający dopuści zestaw o składzie:

- 1 serweta 150x150cm z chłonnego 3-warstwowego laminatu włókniny wiskozowej, folii polietylenowo-polipropylenowej i włókniny polipropylenowej o gramaturze 73 g/m² na całej powierzchni. Odporność na przenikanie cieczy – min. 191 cm H₂O, Chłonność w strefie krytycznej – min. 824%; z otworem o śr. 8 cm, folią chirurgiczną i 2 zintegrowanymi kieszeniami na płyny

- 1 serweta na stół instrum. 190x150 – owinięcie zestawu

Materiał obłożenia spełnia wymagania wysokie normy PN EN 13795. Zestaw posiada min. 2 etykiety samoprzylepne zawierające nr katalogowy, LOT, datę ważności oraz dane producenta. Na opakowaniu wyraźnie zaznaczony kierunek otwierania. Serwety posiadają oznaczenia kierunku rozkładania w postaci piktogramów. Produkt zapakowany w opakowanie papierowo-foliowe. Sterylizowany tlenkiem etylenu?

Odpowiedź: Zamawiający dopuszcza

Pytanie nr 122.

Zadanie 17 poz. 1: czy Zamawiający dopuści osłonę (pokrowiec) na kończynę dolną, sterylną, nieprzepuszczalną z taśmą mocującą 9x50cm, długość 80cm, szerokość 45cm, stosowana do zabiegów operacyjnych na kończynach dolnych: endoprotezoplastyka, artroskopia?

Odpowiedź: Zamawiający dopuszcza

Pytanie nr 123.

Zadanie 18 poz. 1: czy Zamawiający dopuści sterylny antystatyczny fartuch chirurgiczny z włókniny typu SMS 35g/m², gramatura potwierdzona w niezależnym laboratorium akredytowanym przez PCA. Rękawy proste zakończone niepylącym poliestrowym mankietem o długości min. 8cm, kolor niebieski. Wiązany na 4 troki mocowane ultradźwiękowo, zewnętrzne w kartoniku. Troki o szer. 3cm, zewnętrzne dł. 70 i 54cm, wewnętrzne dł. 54cm. Szwy wykonane techniką ultradźwiękową, w części szyjnej zapięcie na rzep szer. 2cm, dł. 13 i 5cm. Oznaczenie rozmiaru, rodzaju fartucha, poziomu zabezpieczenia oraz normy EN 13795 widoczne przy złożonym fartuchu. Biozgodny wg PN EN ISO 10993-1 i nie powodujący drażnienia i uczulenia wg PN EN ISO 10993-10. Opakowanie ze wskaźnikiem sterylizacji z 4 naklejkami do dokumentacji z indeksem wyrobu, LOT, datą ważności, identyfikacją wytwórcy. Fartuch bez lateksu z potwierdzeniem na etykiecie. Rozmiary M-115, L-125, XL-140, XXL-155 (±5cm). Termin ważności 5 lat.

Wytrzymałość na rozciąganie na sucho min. 90N/50mm w kierunku wzdłużnym i min. 45N/50mm w kierunku poprzecznym; uwalnianie cząstek stałych max 2,1 log₁₀; odporność na przenikanie cieczy min. 37cmH₂O, wytrzymałość na wypychanie na sucho 132kPa. Paroprzepuszczalność min. 4541 g/m²x24h. Fartuch pakowany z dwoma ręcznikami w rozmiarze min. 40x20cm z wysokochłonnej włókniny kompresowej, piktogram ręczników umieszczony na etykiecie głównej. Owinięcie w papier krepowy 60x60cm zgodny z EN 868-2?

Odpowiedź: Zamawiający dopuszcza

Pytanie nr 124.

Zadanie 19 poz. 1: czy Zamawiający dopuści sterylny wzmocniony antystatyczny fartuch chirurgiczny z niebieskiej włókniny typu SMS o gramaturze 35g/m², wzmocniony dwuwarstwowym laminatem barierowym z warstwą chłonną w części przedniej i przedramionach o gramaturze min. 40g/m², łącznie w obszarze wzmocnień 75g/m². Gramatura potwierdzona w niezależnym laboratorium akredytowanym przez PCA. W części przedniej wzmocnienie do końca dolnej krawędzi fartucha, w rękawach min. 36cm(M), min. 38cm(L), min. 40cm(XL), min. 42cm(XXL). Wzmocnienie hydrofilowe umieszczone na zewnątrz umożliwiające śródoperacyjną kontrolę rodzaju fartucha. Rękawy proste zakończone niepylącym poliestrowym mankietem o długości min. 8cm. Szew ultradźwiękowy typu zygzak z 1 ścieżką ciągłą. Wiązany na 4 troki mocowane ultradźwiękowo, zewnętrzne w kartoniku. Troki o szer. 3cm (±0,5cm), zewnętrzne dł. 70 i 54cm (±3cm), wewnętrzne dł. 54cm (±3cm). Szwy wykonane techniką ultradźwiękową, w części szyjnej zapięcie na rzep szer. 2cm, dł. 13 i 5cm (±0,5cm). Oznaczenie rozmiaru, rodzaju fartucha, poziomu zabezpieczenia oraz normy EN 13795 widoczne przy złożonym fartuchu. Biozgodny wg PN EN ISO 10993-1 i nie powodujący drażnienia i uczulenia wg PN EN ISO 10993-10. Opakowanie ze wskaźnikiem sterylizacji z 4 naklejkami do dokumentacji z indeksem wyrobu, LOT, datą ważności, identyfikacją wytwórcy. Fartuch bez lateksu z potwierdzeniem na etykiecie. Rozmiary M-115, L-125, XL-140, XXL-155 (±5cm). Termin ważności 5 lat. Odporność na przenikanie cieczy w strefie krytycznej min. 300cmH₂O, mniej krytycznej min. 37cmH₂O, wytrzymałość na wypychanie dla strefy krytycznej na mokro min. 129kPa, uwalnianie cząstek stałych dla powierzchni krytycznych max 1,3 log₁₀- parametry potwierdzone kartą danych technicznych.

Wersja z rękawami – fartuch pakowany z dwoma rękawami w rozmiarze min. 40x20cm z wysokochłonnej włókniny kompresowej, piktogram rękawów umieszczony na etykiecie głównej. Owinięcie w papier krepowy 60x60cm zgodny z EN 868-2?

Odpowiedź: Zamawiający dopuszcza

Pytanie nr 125.

Czy Zamawiający zgadza się aby w § 8 ust. 1 wzoru umowy wyrażenie „0,2% wartości umowy brutto zadania, o której mowa w § 4 ust. 2” zostało zastąpione wyrażeniem „0,2% wartości dostawy, której zwłoka dotyczy”?

Odpowiedź: Zamawiający nie wyraża zgody

Pytanie nr 126.

Czy Zamawiający zgadza się aby w § 8 ust. 2 wzoru umowy wyrażenie „10% wartości umowy zadania brutto” zostało zastąpione wyrażeniem „10% niezrealizowanej wartości brutto zadania, którego odstąpienie dotyczy”?

Uzasadnione jest aby kara umowna za odstąpienie od umowy była naliczana od wartości niezrealizowanej części umowy, nie zaś od wartości całej umowy. W przeciwnym razie, zwłaszcza w przypadku odstąpienia od umowy po zrealizowaniu jej znaczącej części, kara umowna byłaby niewspółmiernie wysoka w stosunku do wartości niezrealizowanej części umowy, a nawet mogłaby znacznie przewyższać wartość niezrealizowanej części umowy. Taka kara byłaby rażąco wygórowana w rozumieniu art. 484 § 2 Kodeksu cywilnego i naruszałaby zasadę proporcjonalności wyrażoną w art. 7 ust. 1 ustawy Prawo zamówień publicznych.

Odpowiedź: Zamawiający nie wyraża zgody

Pytanie nr 127.

Czy za dni robocze w rozumieniu wzoru umowy będą uważane dni od poniedziałku do piątku, za wyjątkiem dni ustawowo wolnych od pracy?

Odpowiedź: Tak