

**OCHRONA PRZECIWPORAŻENIOWA
SZYBKIE WYŁĄCZENIE NAPIĘCIA W UKŁADZIE TN-S**



UWAGI:

- lokalizację wypustów gniazd koordynować z wyposażeniem przychodni w uzgodnieniu z inwestorem
- zabezpieczenia i linie zasilające urządzenia wyposażenia technologicznego sprawdzić z wymogami określonymi w DTR

INSTALACJE W UKŁADZIE TN-S

temat opracowania: REMONT INSTALACJI ELEKTRYCZNEJ BUDYNKU SZPITALA W OSTROWKU firma opracowująca: INSTALACJE ELEKTRYCZNE		skala: 1:100 numer rysunku: IE-03
inwestor: SZPITAL Węgrów ul. Kaszubski 15 07-100 Węgrów		adres inwestycji: dz. nr 75/2 OSTROWIEK
PIĘTRO BUDYNEK PRZYCHODNI		
projektował: mgr inż. Jacek Kubiśki		braża: elektryczna data: 10. 2022 r.

**OCHRONA PRZECIWPORAŻENIOWA
SZYBKIĘ WYLĄCZENIE NAPIĘCIA W UKŁADZIE TN-S**

UWAGI:

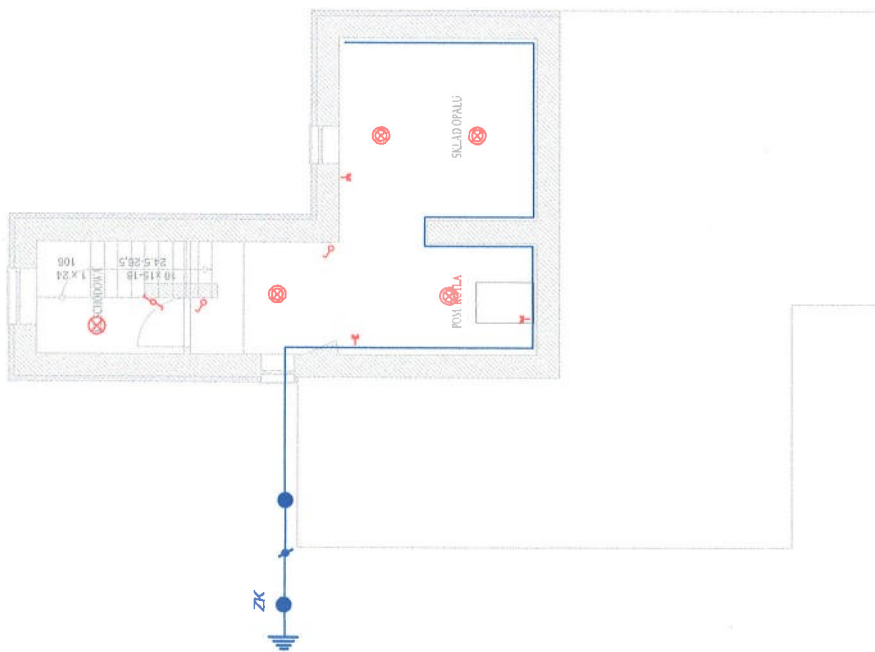
- w rozdzielni RG+WG zapewnić około 20% wolnych pól
- lokalizację wypustów gniazd koordynować z wyposażeniem przychodni w uzgodnieniu z inwestorem
- zabezpieczenia i linie zasilające urządzenia wyposażenia technologicznego sprawdzić z wymogami określonymi w DTR



INSTALACJE W UKŁADZIE TN-S

temat opracowania: REMONT INSTALACJI ELEKTRYCZNEJ		skala 1:100	
BUDYNKU SZPÓZ W OSTROWKU dla obiektu: INSTALACJE ELEKTRYCZNE		numer rysunku: IE-02	
PARTER BUDYNEK PRZYCHODNI		data inwestycji: dz. nr 2372 OSTROWIEK	
inwestor: SZPÓZ Wigów ul. Kołomyżki 15 07-100 Wigów	projektant: mgr inż. Jacek Kubiś		data: 10.2021 r.

**OCHRONA PRZECIWPORAŻENIOWA
SZYBKE WYŁĄCZENIE NAPIĘCIA W UKŁADZIE TN-S**



INSTALACJE W UKŁADZIE TN-S

temat opracowania: REMONT INSTALACJI ELEKTRYCZNEJ BUDYNKU SPZOZ w OSTROWKU <small>branża elektryczna</small> INSTALACJE ELEKTRYCZNE		skala: 1:100	
PIWNICE BUDYNEK PRZYCHODNI		numer rysunku: IE-01	
inwestor: SPZOZ Węgryw ul. Kępczyński 15 07-100 Węgrów	adres inwestycji: dz. nr 7372 OSTROWEK	branża: elektryczna	
projektował: mgr inż. Jacek Kalicki		data: 10.2022 r.	