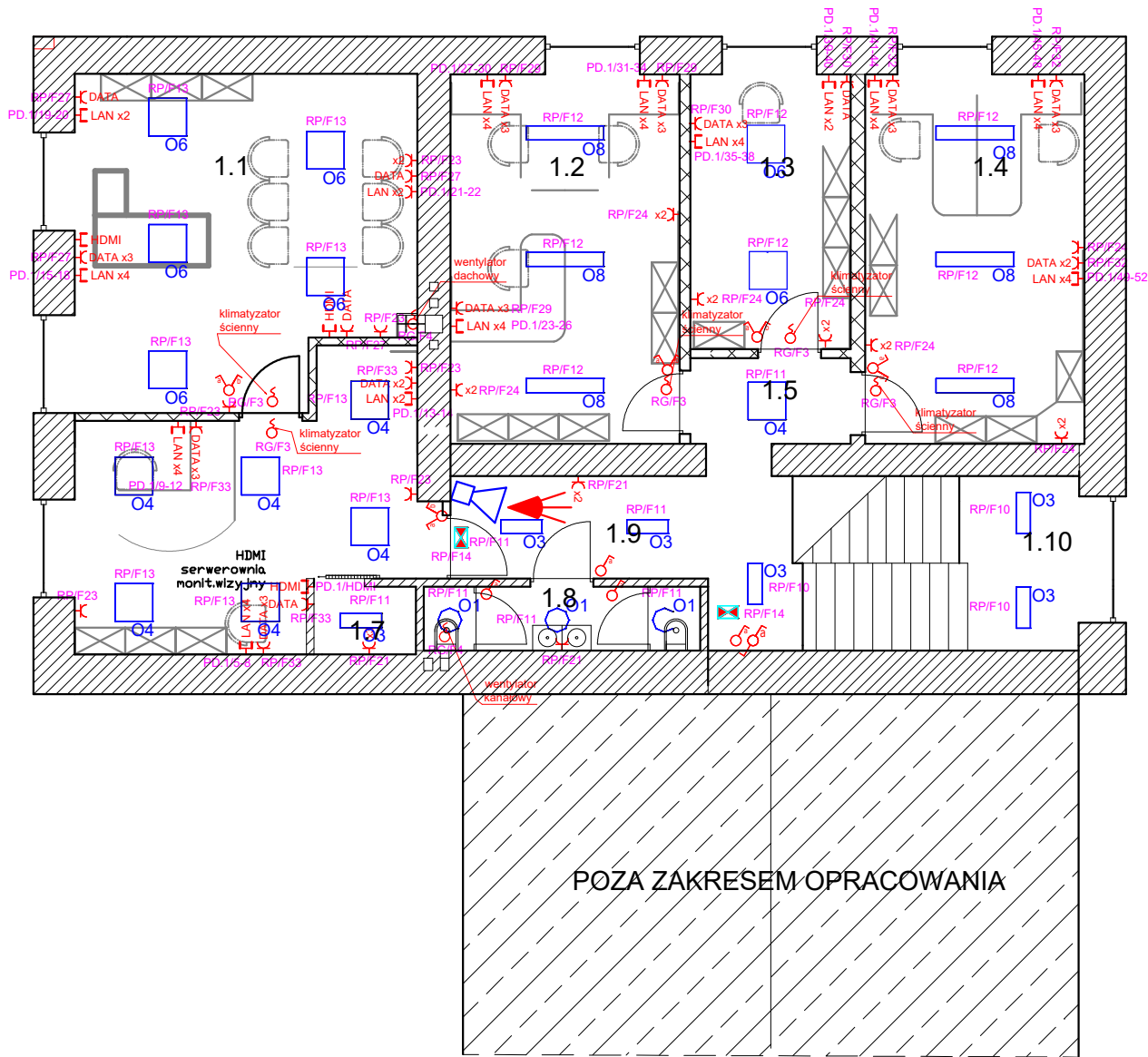


# INSTALACJE ELEKTRYCZNE - I PIĘTRO



NR	NAZWA POMIESZCZENIA	POW. M2 (podłogi)
1.1	POKÓJ	27,26 m2
1.2	POKÓJ	21,24 m2
1.3	POKÓJ	11,05 m2
1.4	POKÓJ	20.30 m2
1.5	KOMUNIKACJA	3.45 m2
1.6	SEKRETARIAT	19,86 m2
1.7	POM. SOCJALNE	1.73 m2
1.8	ŁAZIENKA	4,42 m2
1.9	KORYTARZ	10,55 m2
0.10	KLATKA SCHODOWA	13,79 m2
0.11	POW. CAŁKOWITA	133,65 m2

LEGENDA			
SYMBOL	OPIS	SYMBOL	OPIS
	MODUS BRSB KO375V2_2700 1m 27W		Rozdzielnica elektryczna
	MODUS BRSB KO480V3_3600 1m 34W		Gniazdo jednofazowe pojedyncze 16A 230V
	MODUS EPK 2000 RS KO 1_1650 1m 14W		Gniazdo jednofazowe podwójne 16A 230V
	MODUS EPK 3000 SS KN 2_2800 1m 19W		Gniazdo jednofazowe potrójne 16A 230V
	MODUS EPK 3000 SS KN 2_2650 1m 19W		Gniazdo dedykowane komputerowe 16A 230V
	MODUS EPK 4000 SS KN 2_4100 1m 30W		Gniazdo HDMI podwójne
	MODUS EPK 4000 SS KN 2_3900 1m 30W		Gniazdo RJ45
	MODUS EPK 6000 RM KN 1_5900 1m 51W		czujka ruchu
	Łącznik ośw. świecznikowy		czujka dymu
	Łącznik ośw. pojedynczy		klawiatura dostępowa
	Łącznik ośw. schodowy		kontaktron
	TM TECHN.TM.PRIMO E 30 RAL 9003 + piktogram		sygnalizator alarmowy
	TM TECHN. ONTEC S M1U 301 NM ST		kamera
	Przyłącz trójfazowy zakończony puszką natynkową IP44		Przyłącz jednofazowy zakończony puszką natynkową IP44

UWAGI:  
1. Obwody zasilające wentylatory wyposażać w regulator prędkości. Lokalizacja regulatora do ustalenia z inwestorem na budowie.

ZUE Inż. Andrzej Słomka, Ciepłowice ul. Sportowa 6, t. 604 292 522			
NAZWA I ADRES OBIEKTU	BUDYNEK MIESZKALNO - BIUROWY DĄBROWA UL. KS. PROF. J. SZTONYKA 64		
TYTUŁ RYSUNKU	INSTALACJE ELEKTRYCZNE - I PIĘTRO		
INWESTOR:	GMINA DĄBROWA UL. KS. PROF. J. SZTONYKA 56		
ELEKTRYKA	INŻ. ANDRZEJ SŁOMKA	instalacje elektryczne: OPL/0698/POOE/11	
	MGR INŻ. JAKUB SŁOMKA		
DATA	10.2021	SKALA RYS. 1:100	NR RYS. E02
BRANŻA	ELEKTRYCZNA		