

***Wykaz miejsc z określeniem ich kształtu
oraz wielkości zaplanowanej do zastosowania nawierzchni bezpiecznej
wylewanej***

Zdjęcie placu zabaw z zaznaczeniem granic (na żółto)
oraz z zaznaczeniem stref bezpieczeństwa (na czerwono) pod urządzeniami
zabawowymi – łącznie planuje się wymianę nawierzchni bezpiecznej na wylewaną
nawierzchnię bezpoinową pod 8 urządzeniami

**Urządzenia do wymiany (całkowicie) łącznie z nawierzchnią
bezpieczną zostały oznaczone numerami 2, 3, 4, 6, 7, 8.**

**Miejsca wymiany samej nawierzchni bezpiecznej oznaczono
numerami 1 i 5.**

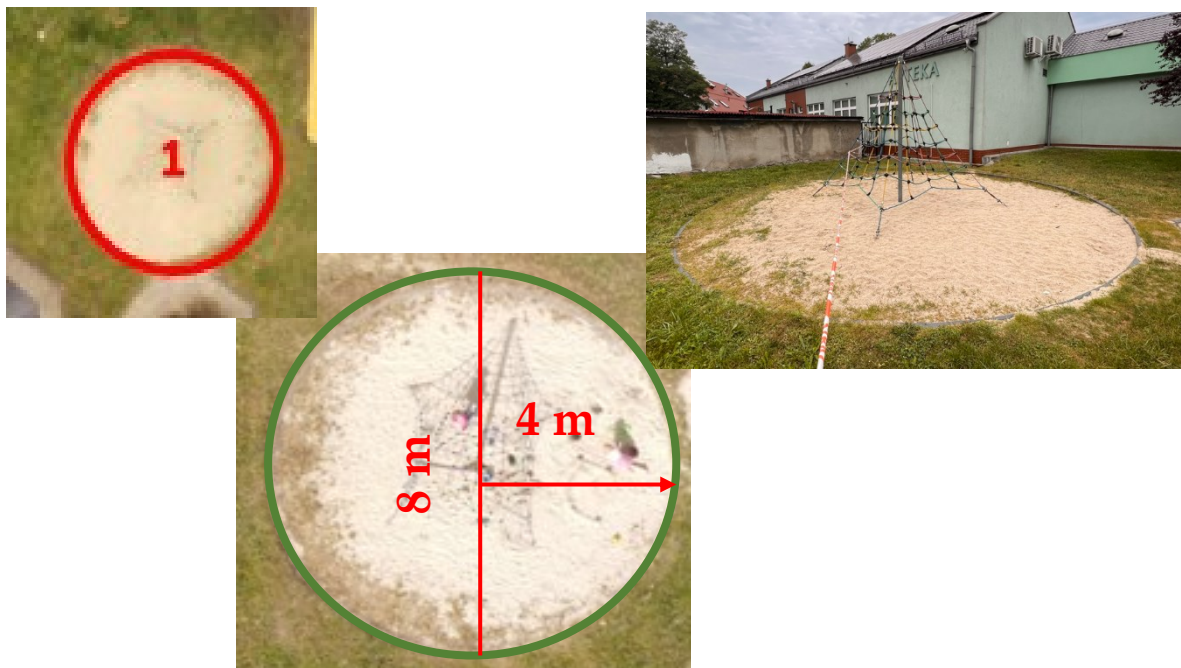
**Numerem 9 oznaczono miejsce usadowienia sprzętu
zabawowego (ścianki edukacyjnej) BEZ nawierzchni**



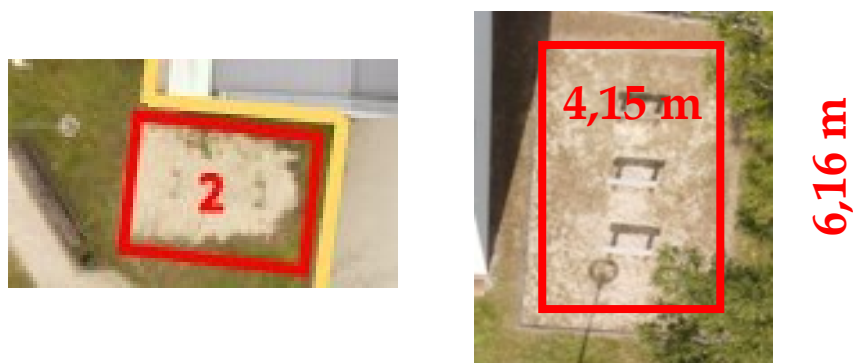
**Wskazanie wymiarów poszczególnych stref bezpieczeństwa
(rysunki poglądowe)**

- 1) Ad. 1 **piramida wspinaczkowa (układ lin)** o wysokości ok. 3,5 m – piramida jest w stanie ogólnym dobrym, nie ma konieczności jej wymiany, niezbędna jest jednak wymiana nawierzchni bezpiecznej na wylewaną.

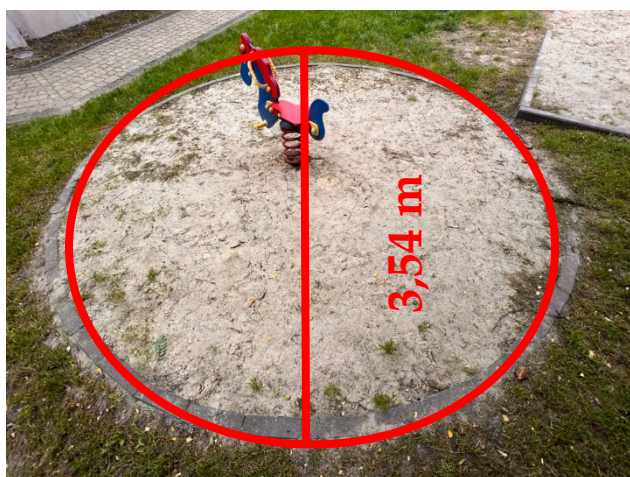
Piramida wspinaczkowa znajduje się w strefie bezpieczeństwa oznaczonej okręgiem o średnicy 8 m, wysokość upadku 2,8 m, grubość warstwy: 11+1 cm; powierzchnia: 50,3 m:



- 2) Ad. 2) **płatki do przeskoków/drażki przeznaczone do demontażu** – strefa bezpieczeństwa w kształcie prostokąta o wymiarach: 4,15 m na 6,16 m (powierzchnia wraz z krawężnikiem/obrzeżem). Powierzchnia wynosi około 25,5 m².



- 3) Ad. 3 (zielony słonik na sprężynie), ad. 4 (kolorowy rowerek) i ad. 7 (konik niebieski) przeznaczone do demontażu mieszczą się w strefach bezpieczeństwa w kształcie okręgu o średnicy odpowiednio 3,60 m, 3,6 m i 3,54 m. Powierzchnia każdego okręgu wynosi 10,2 m².

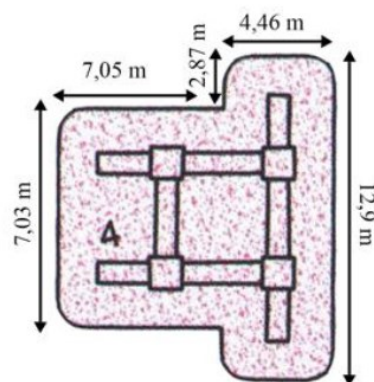


4) Ad. 5 (zestaw zabawowy typu „zamek”)

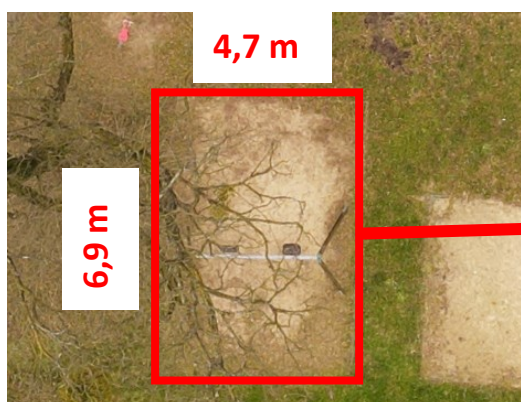
- zestaw zabawowy jest w stanie ogólnym bardzo dobrym (zestaw został wymieniony w 2022 r.), nie ma konieczności wymiany, niezbędna jednak jest wymiana nawierzchni bezpiecznej na wylewaną.

Zestaw zabawowy znajduje się w strefie bezpieczeństwa w obrębie o kształcie litery „T” o parametrach/wymiarach jak na rysunkach poniżej. Powierzchnia całkowita wynosi w przybliżeniu 108 m².





- 5) Ad. 6 *huśtawki przeznaczone do demontażu*. Strefa bezpieczeństwa w kształcie prostokąta o wymiarach: 4,70 m na 6,90 m (powierzchnia wraz z krawężnikiem/obrzeżem). Powierzchnia wynosi około 33 m².



- 6) Ad. 8 *karuzela przeznaczona do demontażu* - Strefa bezpieczeństwa w kształcie okręgu o średnicy 5,67 m. Powierzchnia okręgu wynosi 25,5 m².



średnica koła: 5,67 m

