

LEGENDA

- projektowana nawierzchnia drogi z betonu asfaltowego
- projektowana nawierzchnia chodnika z betonowej kostki brukowej gr. 8cm - kolor szary
- projektowana nawierzchnia zjazdów z kostki betonowej gr. 8cm kolor granit
- projektowana nawierzchnia ścieżki pieszo-rowerowej z betonu asfaltowego
- projektowana nawierzchnia zjazdów drogowych z betonu asfaltowego
- projektowana nawierzchnia zjazdów z betonu asfaltowego przez ścieżkę pieszo-rowerową
- projektowana zieleni niska
- projektowane umocnienie skarp i dna betonowymi płytami azurowymi
- projektowane płytki z wypustkami, kolor płyty żółty przed przejściem dla pieszych
- projektowany krawężnik betonowy 15x30cm
- projektowana krawężnik nawierzchni drogi
- projektowany ściek z kostki betonowej szer. 0,2m
- projektowany krawężnik betonowy 15x30cm na placu na zjazdach
- projektowany krawężnik betonowy 15x30cm obroniony
- projektowane obrzeże betonowe
- istniejące granice ewidencyjne
- osłona kabli telekomunikacyjnych rurami ochronnymi
- projektowane rowy drogowe otwarte
- projektowana wycinka drzew
- linia rozgraniczająca teren inwestycji
- działka położona w liniach rozgraniczających teren inwestycji wymagająca zatwierdzenia projektu podziału
- linia tymczasowego wejścia w teren dla przebudowy sieci
- linia tymczasowego wejścia w teren dla przebudowy dróg innej kategorii
- numery działek przed podziałem
- numery działek po podziale

LEGENDA BRANŻA SANITARNA - wodociąg

- istniejąca sieć wodociągowa i hydrant do rozdzielki
- projektowany węzeł
- projektowana przebudowa wodociągu

- OZNACZENIA - BRANŻA TELEKOMUNIKACYJNA
- kable telekomunikacyjne operatora INEA - WSS
 - kable telekomunikacyjne operatora ORANGE
 - istn. kable telekomunikacyjne do przełączenia
 - istn. kable telekomunikacyjne do demontażu
 - kable telekomunikacyjne napowietrzne operatora ORANGE

OZNACZENIA - OŚWIETLLENIE

- proj.kabel YAKXS 4/35 oświetlenia ulicznego operatora OUID
- istn. oprawy oświetleniowe na słupach energetyki
- proj.laternia oświetleniowa przejść dla pieszych z oprawa BGP281 T25 1xLED94-45/57 SR DPR1 o mocy 63W na słupie h= 6m, bez wysięgnika słup SAL 6dz (slup 42323M) malowany na RAL 1021
- proj.laternia oświetleniowa z oprawa BGP762 T25 1xLED120-45/740 DM2 o mocy 70 W na słupie h= 8m (SAL80M), z wysięgnikiem WIR-4/17/0 10/0
- proj.laternia oświetleniowa z oprawa BGP762 T25 1xLED120-45/740 DM2 o mocy 70 W na słupie h= 8m (SAL80M), z wysięgnikiem WIR-4/17/0 10/0
- proj.laternia oświetleniowa z oprawa BGP762 T25 1xLED120-45/740 DM2 o mocy 70 W na słupie h= 8m (SAL80M), z wysięgnikiem WIR-4/17/0 10/0

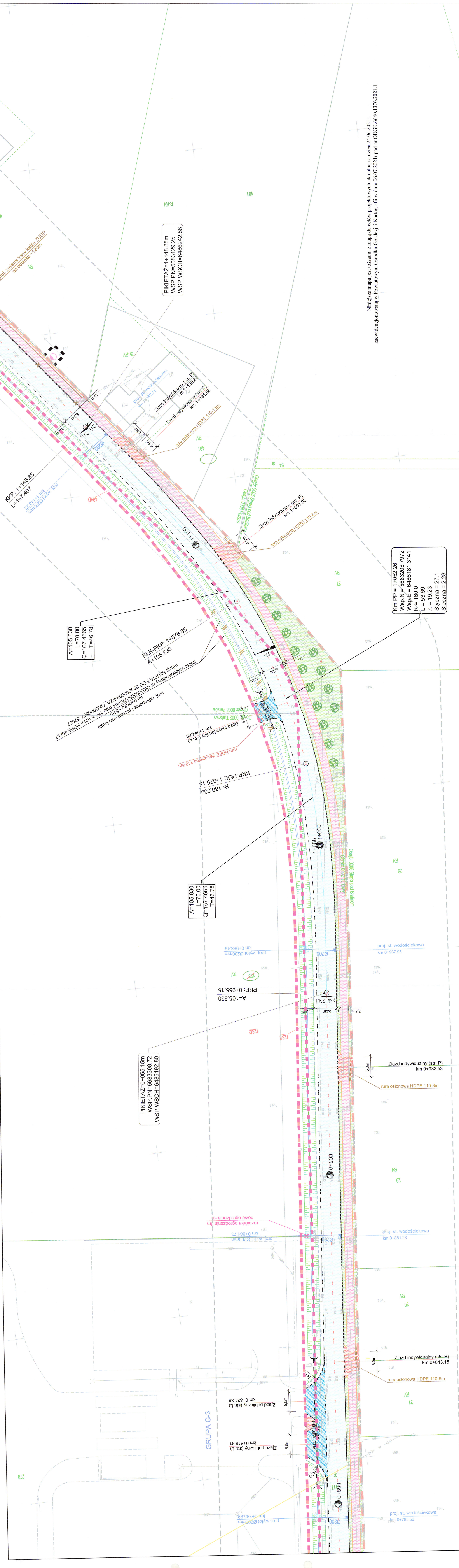
OZNACZENIA - BRANŻA ELEKTRYCZNA

- istn. linia napowietrzna
- istn. linia napowietrzna do przełączenia
- istn. linia napowietrzna do demontażu
- proj. linia napowietrzna / trasa linii napowietrznej po przełączeniu
- proj. linie kablowe niskiego napięcia typu
- istn. linie kablowe niskiego napięcia do demontażu
- istn. linie kablowe niskiego napięcia
- istn. linie kablowe średniego napięcia
- istn. linie kablowe średniego napięcia do demontażu
- istn. linie kablowe średniego napięcia

LEGENDA BRANŻA SANITARNA - Kanalizacja Deszczowa

- projektowana kanalizacja deszczowa
- projektowane wpusty kanalizacji deszczowej
- projektowane numery wpustów
- projektowane numery studni

	Investor / Zamawiający Powiat Kępinski ul. Kosciuszki 5 63-600 Kępno
	Przedsiębiorstwo Robót Inżynierskich Kępno Zakład Usług Projektowo-Konsultingowych Okrycze 7 63-630 Rychtal tel. 509 972 050, 0-62 78 167 01
Zadanie	Rozbudowa drogi powiatowej Nr 5716P na odcinku od skrzyżowania z drogą wojewódzką Nr 482 do końca miejscowości Perzów wraz z odcinkiem kanalizacji deszczowej na drodze powiatowej Nr 5681P w kierunku m. Turkowy
Materiały ZRD	
Branża	Roboty drogowe
Kod CPV	45233120-6
PROPONOWANY PRZEBIEG DROGI Z ZAZNACZENIEM TERENU NIEZBEDNEGO DLA OBIEKTÓW BUDOWLANYCH ORAZ ISTNIĄCE UZBROJENIE TERENU	
Data opracowania	25.06.2021r.
Skala	1:500
Nr rys.	2.3



Niniejsza mapa jest tożsama z mapą do celów projektowych aktualną na dzień 24.06.2021r.
zawidziona w Powiatowym Ośrodku Geodezji i Kartografii w dniu 06.07.2021r pod nr ODGK.6440.1376.2021.1

Km PP = 1+052.26
Wsp.N = 5683208.7972
Wsp.E = 6486181.3141
P = 160.0
L = 63.69
Sieczna = 27.1
Styczna = 2.28

PIKIETAZ=0+955.15m
WSP.PN=5683308.72
WSP.WSCH=6486192.80

PIKIETAZ=1+148.85m
WSP.PN=5683129.25
WSP.WSCH=6486242.88

PKP-PKP: 1+078.85
A=105.830

A=105.830
L=70.00
Q=167.4685
T=46.78

A=105.830
L=70.00
Q=167.4685
T=46.78

PKP: 0+965.15
A=105.830