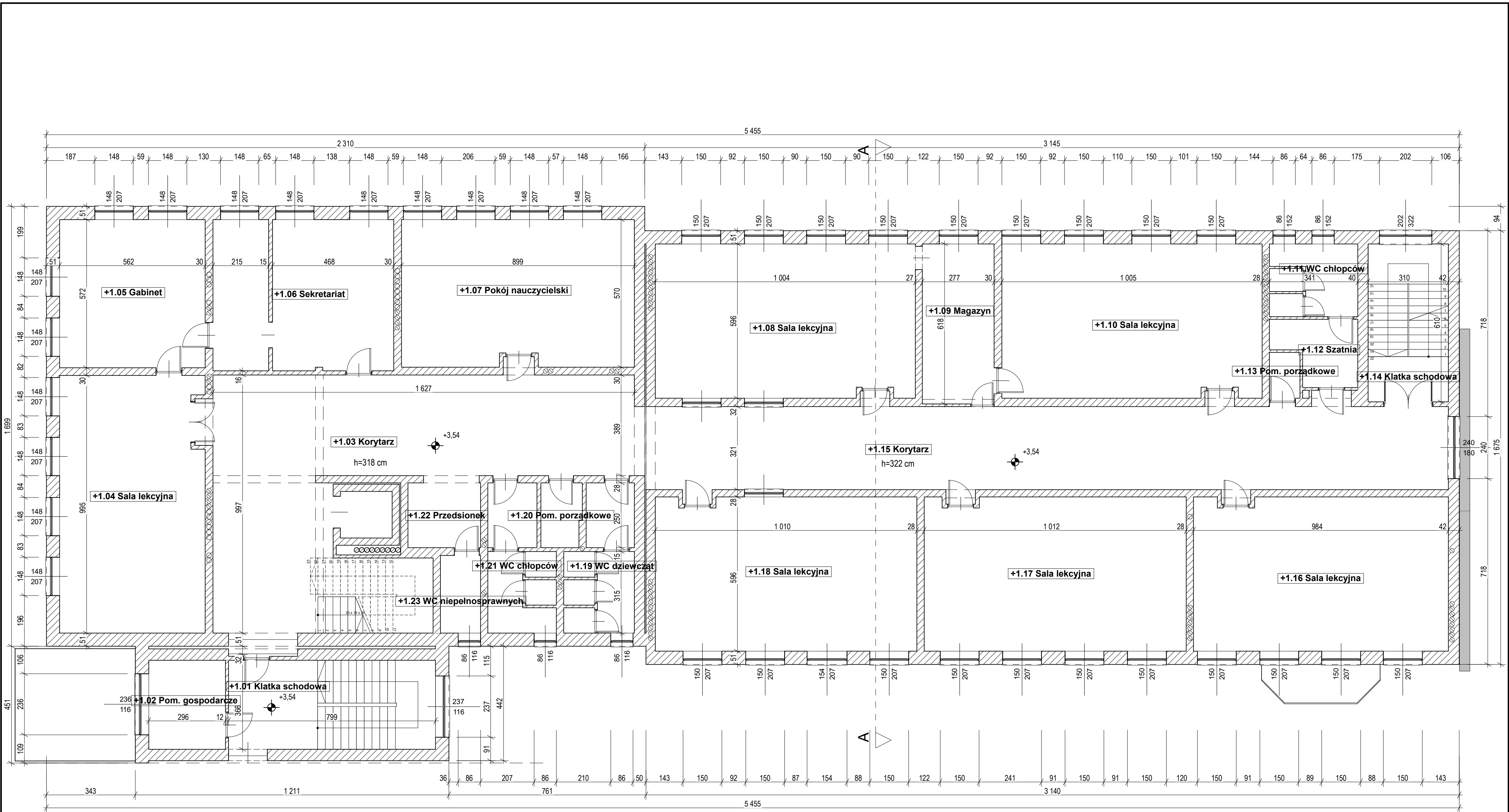
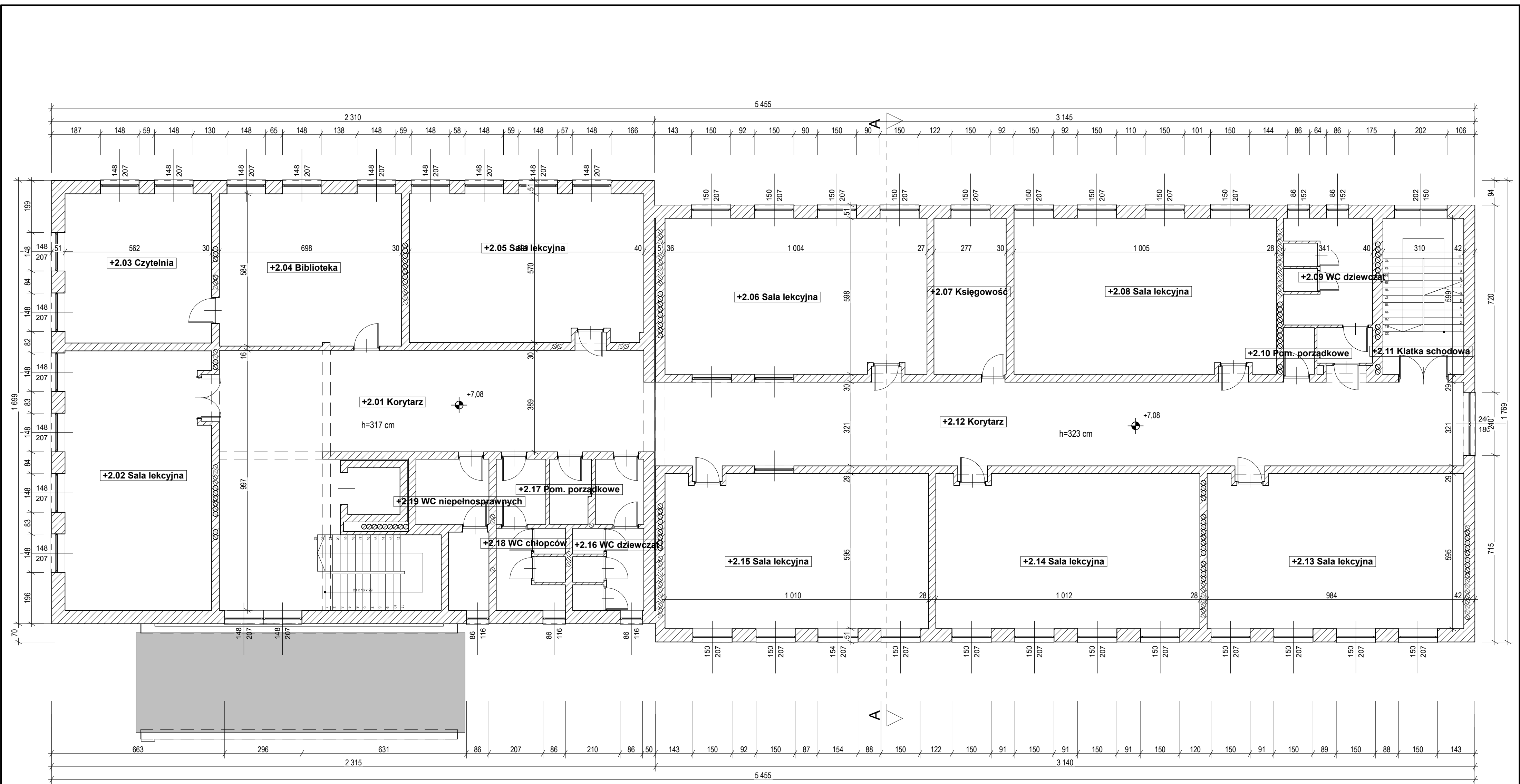


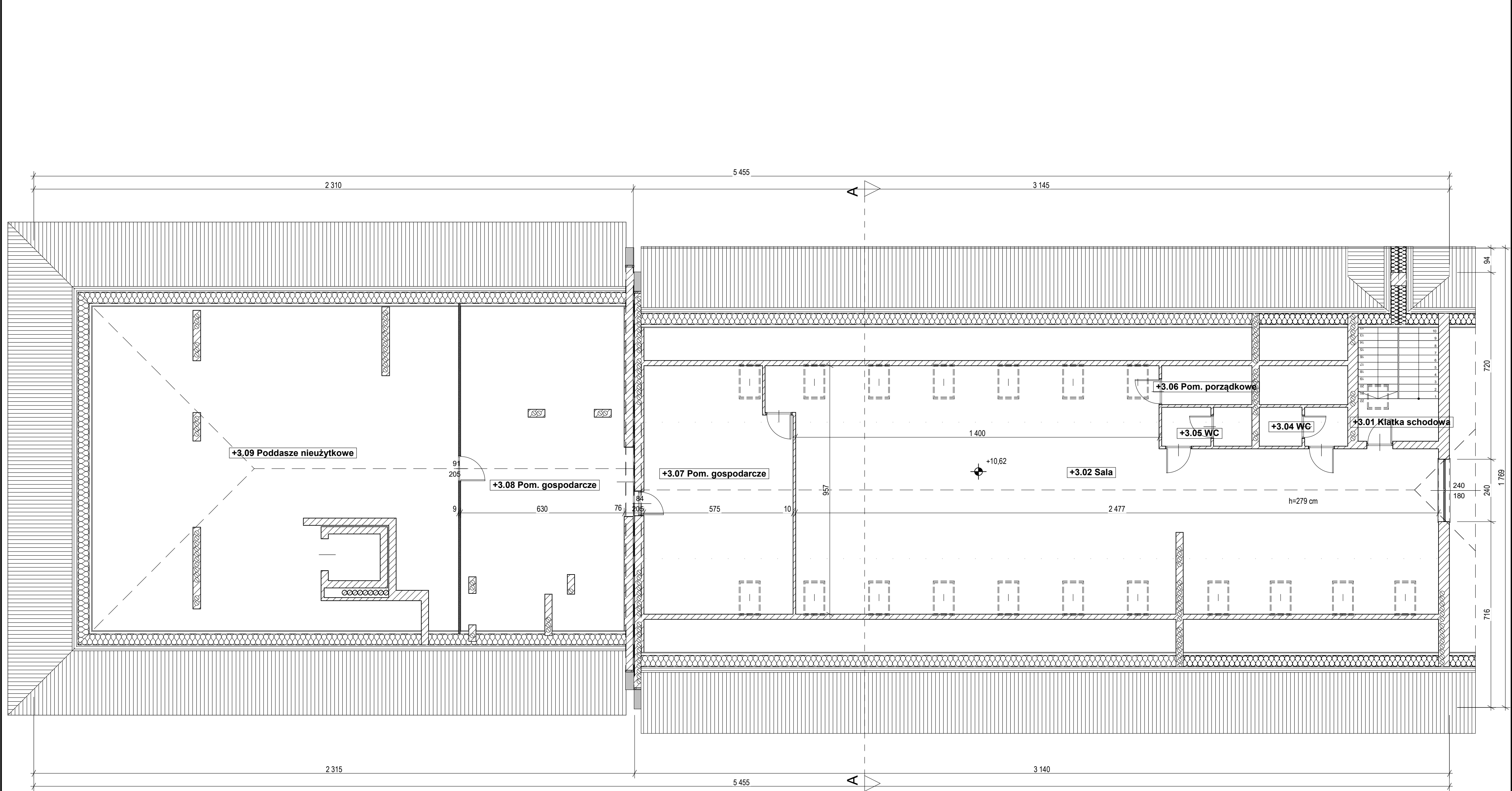
OBIEKT: DOCIEPLENIE ŚCIAN W BUDYNKU SEGMENTU "A" I WYMIANA STOLARKI DRZWIOWEJ W BUDYNKU SZKOŁY PODSTAWOWEJ W POGWIZDOWIE, W RAMACH ZADANIA: MODERNIZACJA SZKOŁY PODSTAWOWEJ IM. KSIĘSTWA CIESZYŃSKIEGO W POGWIZDOWIE POPRZECZ MODERNIZACJĘ, PRZEBUDOWĘ KOTŁOWNI C.O. ORAZ ZMIANĘ POSZYCIA DACHOWEGO.	
LOKALIZACJA: Jedn. ewid. Hażlach, Obręb ewid. Pogwizdów Nr działek: 601/38, 601/61, ul. Szkolna 1, 43-418 Pogwizdów	
INWESTOR: GMINA HAŻLACH , ul. Główna 57, 43 - 419 Hażlach	
NAZWA RYSUNKU: Rzut parteru - inwentaryzacja	
Listopad 2022 r. SKALA: 1:100	
PROJEKTANT: inż. M. FILIPCZAK	PODPIS:
RYS. NR: A1-I	



OBIEKT: DOCIEPLENIE ŚCIAN W BUDYNKU SEGMENTU "A" I WYMIANA STOLARKI DRZWIOWEJ W BUDYNKU SZKOŁY PODSTAWOWEJ W POGWIZDOWIE, W RAMACH ZADANIA: MODERNIZACJA SZKOŁY PODSTAWOWEJ IM. KSIĘSTWA CIESZYŃSKIEGO W POGWIZDOWIE POPRZECZ MODERNIZACJĘ, PRZEBUDOWĘ KOTŁOWNI C.O. ORAZ ZMIANĘ POSZYCIA DACHOWEGO.	
LOKALIZACJA: Jedn. ewid. Hażlach, Obręb ewid. Pogwizdów Nr działek: 601/38, 601/61, ul. Szkolna 1, 43-418 Pogwizdów	
INWESTOR: GMINA HAŻLACH , ul. Główna 57, 43 - 419 Hażlach	
NAZWA RYSUNKU: Rzut I piętra - inwentaryzacja	
Projektant: inż. M. FILIPCZAK	SKALA: 1:100
PROJEKTANT:	PODPIS:
	RYS. NR: A2-I



OBIEKT: DOCIEPLENIE ŚCIAN W BUDYNKU SEGMENTU "A" I WYMIANA STOLARKI DRZWIOWEJ W BUDYNKU SZKOŁY PODSTAWOWEJ W POGWIZDOWIE, W RAMACH ZADANIA: MODERNIZACJA SZKOŁY PODSTAWOWEJ IM. KSIĘSTWA CIESZYŃSKIEGO W POGWIZDOWIE POPRZECZ MODERNIZACJĘ, PRZEBUDOWĘ KOTŁOWNI C.O. ORAZ ZMIANĘ POSZYCIA DACHOWEGO.	
LOKALIZACJA: Jedn. ewid. Hażlach, Obręb ewid. Pogwizdów Nr działek: 601/38, 601/61, ul. Szkolna 1, 43-418 Pogwizdów	
INWESTOR: GINA HAŻLACH , ul. Główna 57, 43 - 419 Hażlach	
NAZWA RYSUNKU: Rzut II piętra - inwentaryzacja	
Projektant: inż. M. FILIPCZAK	Skala: 1:100
Podpis:	
RYS. NR: A3-I	



OBJEKT: DOCIEPLENIE ŚCIAN W BUDYNKU SEGMENTU "A" I WYMIANA STOLARKI DRZWIOWEJ W BUDYNKU SZKOŁY PODSTAWOWEJ W POGWIZDOWIE, W RAMACH ZADANIA: MODERNIZACJA SZKOŁY PODSTAWOWEJ IM. KSIĘSTWA CIESZYŃSKIEGO W POGWIZDOWIE POPRZECZ MODERNIZACJĘ, PRZEBUDOWĘ KOTŁOWNI C.O. ORAZ ZMIANĘ POSZYCIA DACHOWEGO.	
LOKALIZACJA: Jedn. ewid. Hażlach, Obręb ewid. Pogwizdów Nr działek: 601/38, 601/61, ul. Szkolna 1, 43-418 Pogwizdów	
INWESTOR: GMINA HAŻLACH , ul. Główna 57, 43 - 419 Hażlach	
NAZWA RYSUNKU: Rzut poddasza - inwentaryzacja	
Projektant: inż. M. FILIPCZAK	SKALA: 1:100
PROJEKTANT:	PODPIS:
	RYS. NR: A4-I