

Załącznik nr 1



Rys.2. Widok z góry na Szkołę Podstawową w Nowej Wsi.



Rys.3. Elewacja zachodnia budynku .



Rys.4. Elewacja zachodnia budynku.



Rys.5. Elewacja południowa budynku.



Rys.6. Elewacja zachodnia budynku.



Rys.7. Elewacja zachodnia budynku.



Rys. 8. Elewacja południowa budynku.



Rys.9. Elewacja wschodnia budynku.



Rys. 10. Elewacja wschodnia budynku.



Rys. 11. Elewacja północna budynku.



Rys. 12. Elewacja północna budynku.



Rys. 13. Elewacja zachodnia budynku.



Rys.14. Stolarstwo zewnętrzne drewniane przeznaczone do wymiany na elewacji zachodniej.



Rys.15. Stalarka okienna z profili PCW przeznaczona do wymiany.



Rys.16. Stolarka okienna drewniana przeznaczona do wymiany.



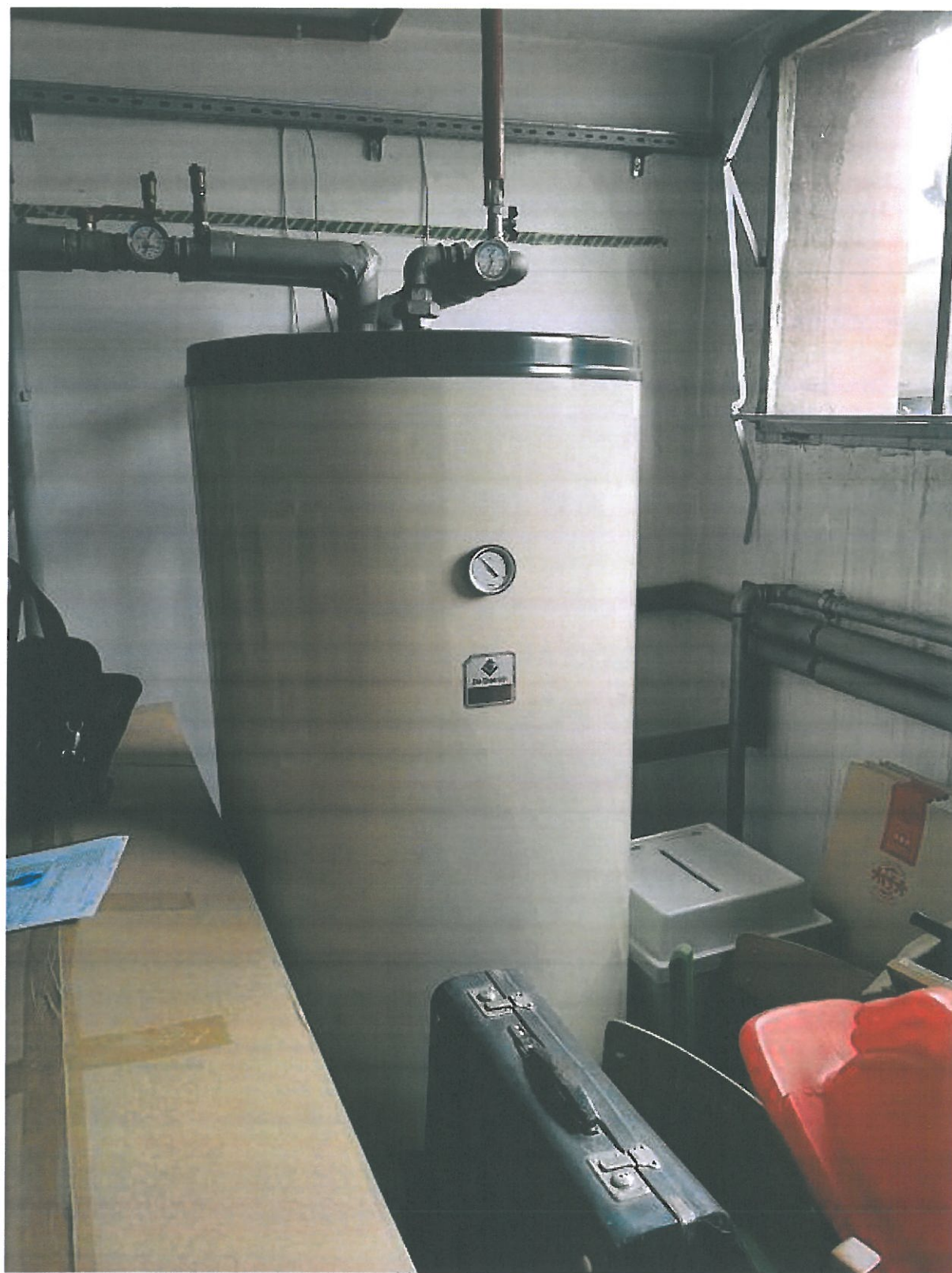
Rys.17. Stólarka okienna drewniana przeznaczona do wymiany.



Rys.18. Zabudowany grzejnik żeliwny bez zaworu termostatycznego.



Rys.19. Dwa kotły gazowe.



Rys.20. Zasobnik na ciepłą wodę użytkową o pojemności 500 litrów z roku 2003.



Rys.21. Oprawa świetłówkowa przeznaczona do wymiany.



Rys.22. Oprawa świetłówkowa przeznaczona do wymiany.