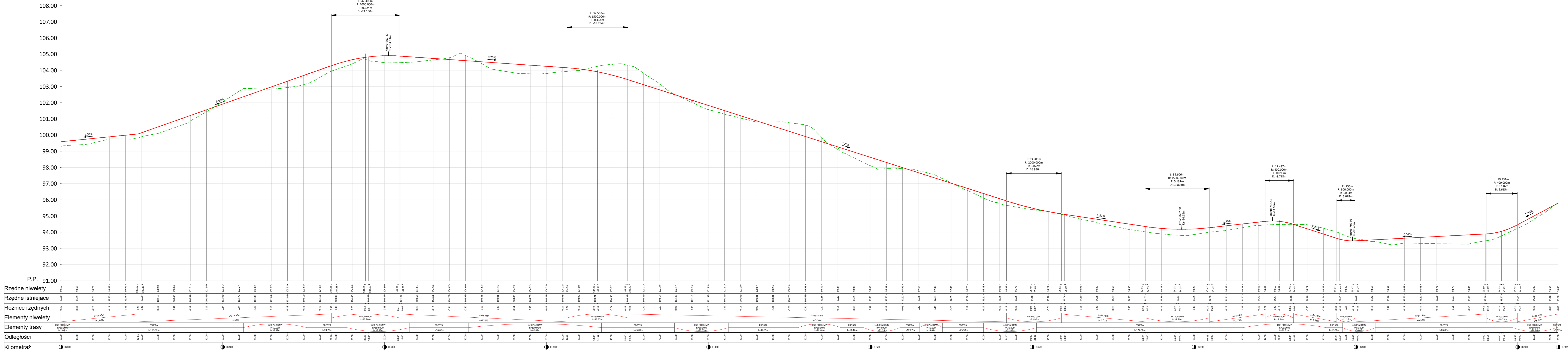


PROFIL PODŁUŻNY DROGI ZASADNICZEJ - ETAP II

SKALA 1:100/1000



Oznaczenia

- Projekowana niweleta drogi
- Istniejący teren

Uwaga: Przed przystąpieniem do robót należy wyznaczyć geodezyjnie zakres roboczy/projektowy w teren, a wszelkie zauważone ewentualne rozbieżności należy wyjaśnić bezpośrednio z powołanym Inspektorem Nadzoru lub przedstawicielem Zamawiającego.

	TBI Budownictwo Specjalistyczne		Data:	
	ul. Piaskowa 26		12.2021	
	80-242 Łużno		e-mail: tbi@gpccia.fm	
	tel. +48 695 980 326			
Inwestycja	Przebudowa odcinka drogi leśnej dł. 925m na dz. 4/2, 7/1, 212, 218, 219, 271 na Terenie Nadleśnictwa Choczewo (Etap II)			
Adres	obr. 221505_2.0004 obr. Dąbrowska; gm. Gniewino; pow. wejherowski obr. 221505_2.0007 obr. Łęczyn Bojny; gm. Gniewino; pow. wejherowski obr. 221508_2.0005 obr. Chrzanowo; gm. Łęczyce; pow. wejherowski			
Działki	Dz.nr 4/2, 7/1, 214, 211, 212, 218, 219, 271			
Inwestor	Nadleśnictwo Choczewo ul. Świerkowa 8, 84-210 Choczewo			
Rysunek	PROFIL PODŁUŻNY DROGI- ETAP II			Skala 1:100/1000
Stanowisko	Imię i nazwisko	Uprawnienia	Branża	Nr rys. PPD-2
Projektant	mgr inż. Andrzej Świątek	POM/0330/PBD/16	Drogowa	