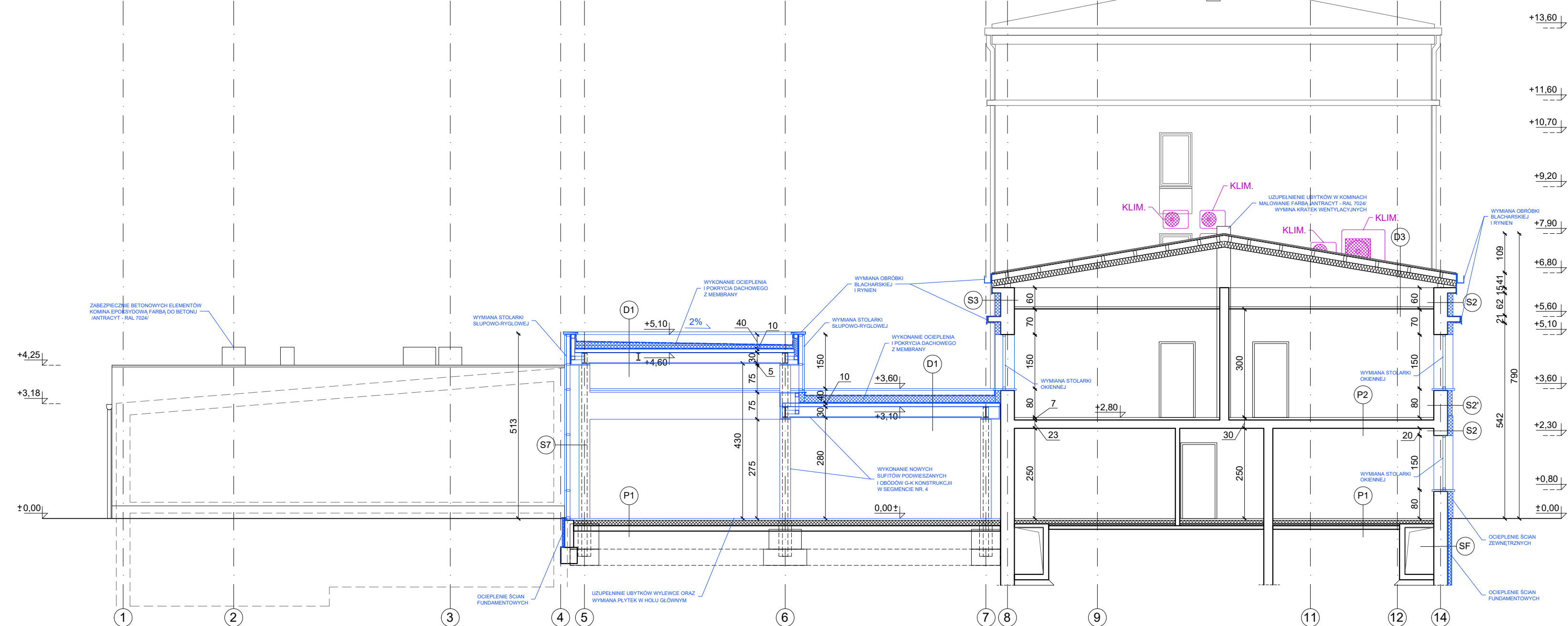


PRZEKRÓJ A-A



- (P1) PODŁOGA NA GRUNCIE**
wykończenie
samopoziomujący podkład podłogowy - 5cm
styroplan M30 - 15 cm
beton B10 - 10cm
piasek zagęszczony mechanicznie - 30 cm
grunt rodzimy

(P1') PODŁOGA NA GRUNCIE (WYDZ. KOMUNIKACJI)
wykończenie
samopoziomujący podkład podłogowy - 5cm
folia przeciwlwilgociowa
beton B10 - 10cm

(P2) STROP NAD PARTEREM
wykończenie
samopoziomujący podkład podłogowy - 4cm
papa makulaturowa
styroplan M30 - 3 cm
istniejący strop DZ-3 -23cm
tylnk
ruszt stalowy
płyty gipsowo kartonowe

(D1) DACH NAD PAWILONEM STALOWYM
membrana TPO montowana mechanicznie - 1,8cm
płyta PIR - 12cm, $\lambda = 0,031 \text{ W/mK}$
blacha trapezowa T94 gr.1cm
warstwa żwiru -5cm
geowłókna
roofmate
1x papa termozgrzewalna
1x papa termozgrzewalna
1x bitumiczny rozstrwór gruntujący
blacha trapezowa gr.1cm
FLOR-PROFIL TR 136/327-14cm

(D2) DACH NAD WYDZIAŁEM KOMUNIKACJI
membrana TPO montowana mechanicznie - 1,8cm
płyta PIR - 12cm, $\lambda = 0,031 \text{ W/mK}$
papa bitumiczna
płyty styropianowe warstwowe WIDAWA -10cm
istniejące pokrycie z papy
istniejący strop DZ-3 - 23cm
tylnk
ruszt stalowy
płyty gipsowo kartonowe

(D3) DACH STALOWY
blach cynkowo-tytanowa
deskowanie pełne deski - 2,5cm
łaty drewniane 8cm x 8cm
wielotwarowa
wełna mineralna - 15cm
konstrukcja stalowa dachu
folia paroizolacyjna
ruszt stalowy
płyty gipsowo kartonowe

(S2) ŚCIANA ZEWNĘTRZNA
tylnk
istniejąca ściana murowana - 25 - 38cm
styroplan -12cm
tylnk zewnętrzny
gruntowanie
klej do styropianu
styroplan montowany mechanicznie /kolki mocujące/ - 15cm, $\lambda = 0,032 \text{ W/mK}$
siatka zbrojąca
klej uniwersalny
grunt szczerpy
tylnk silikonowy

(S3) ŚCIANA ZEWNĘTRZNA
tylnk
istniejąca ściana murowana - 25 - 38cm
styroplan - 8cm
tylnk zewnętrzny
gruntowanie
klej do styropianu
styroplan montowany mechanicznie /kolki mocujące/ - 15cm, $\lambda = 0,032 \text{ W/mK}$
siatka zbrojąca
klej uniwersalny
grunt szczerpy
tylnk silikonowy

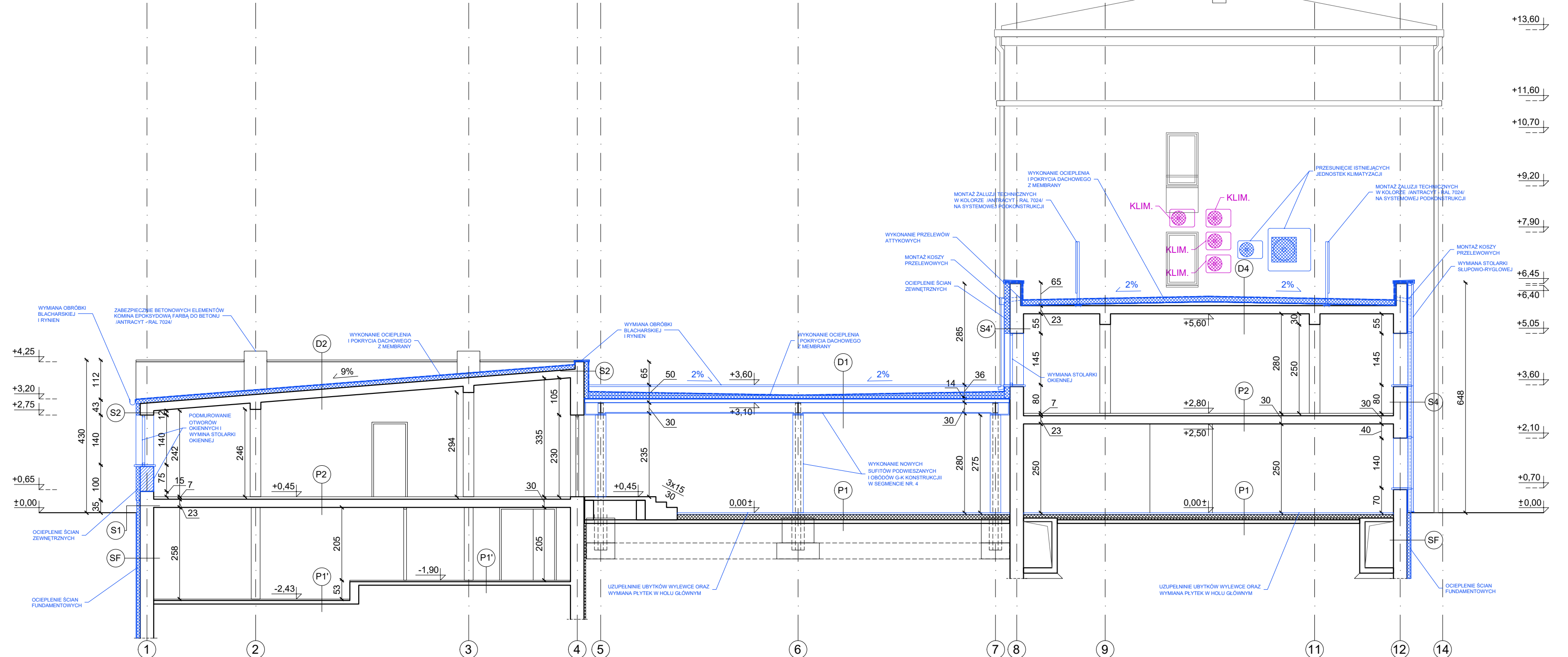
(S2') ŚCIANA ZEWNĘTRZNA - WNEKA OKIENNA
tylnk
istniejąca ściana murowana - 25 - 38cm
styroplan -12cm
tylnk zewnętrzny
gruntowanie
klej do styropianu
styroplan montowany mechanicznie /kolki mocujące/ - 13cm, $\lambda = 0,028 \text{ W/mK}$
siatka zbrojąca
klej uniwersalny
grunt szczerpy
tylnk silikonowy z kruszywem ozdobnym

(S3') ŚCIANA ZEWNĘTRZNA - WNEKA OKIENNA
tylnk
istniejąca ściana murowana - 25 - 38cm
styroplan - 8cm
tylnk zewnętrzny
gruntowanie
klej do styropianu
styroplan montowany mechanicznie /kolki mocujące/ - 13cm, $\lambda = 0,032 \text{ W/mK}$
siatka zbrojąca
klej uniwersalny
grunt szczerpy
tylnk silikonowy z kruszywem ozdobnym

(S4) ŚCIANA ZEWNĘTRZNA
tylnk
istniejąca ściana murowana - 25 - 38cm
wełna mineralna -3cm
system słupowo ryglowy MB-SR50N - 20cm
wełna mineralna - 3cm
system słupowo ryglowy MB-SR50N H+

(S4') ŚCIANA ZEWNĘTRZNA
tylnk
istniejąca ściana murowana - 25 - 38cm

PRZEKRÓJ B-B



- (D4)** DACH NAD ŁACZNIKAMI

 - membrana TPO montowana mechanicznie - 1,8cm
 - plyta PIR - 15cm, $\lambda = 0,031$ W/mK
 - warstwa żwiru - 5cm
 - geowłókna
 - roofmate - 8cm
 - 1x papa termozgrzewalna
 - 1x papa termozgrzewalna
 - 1x bitumiczny roztwór gruntujący
 - warstwa betonu ze spadkiem 2%
 - strop gęstożebrowy - 23cm

(S5) ŚCIANA ZEWNĘTRZNA - STOLARKA ŚLUPOWO RYGLOWA

 - system słupowo-ryglowy MB-SR50N
 - system słupowo-ryglowy MB-SR50N HI+

(S6) ŚCIANA ZEWNĘTRZNA

 - system słupowo-ryglowy MB-SR50N
 - ściana na wzmocnionej podkonstrukcji aluminiowej (plyta OSB) - 15cm
 - wetna mineralna - 3cm
 - system słupowo-ryglowy MB-SR50N HI+

(SF') ŚCIANA FUNDAMENTOWA

 - istniejąca ściana fundamentowa
 - papa na lepiku
 - plyty Styrofoam IB - 5cm
 - warstwa żwiru
 - gruntowanie
 - warstwa kontaktowa - szpachlówka drapaną
 - hydroizolacja dwuskładnikowa
 - styropian EPS hydro - 10cm, $\lambda = 0,031$ W/mK
 - folia kubelkowa
 - warstwa żwiru

(SF'') ŚCIANA FUNDAMENTOWA

 - istniejąca ściana fundamentowa
 - papa na lepiku
 - plyty Styrofoam IB - 5cm
 - warstwa żwiru
 - gruntowanie
 - warstwa kontaktowa - szpachlówka drapaną
 - hydroizolacja dwuskładnikowa
 - styropian EPS hydro - 5cm, $\lambda = 0,031$ W/mK
 - folia kubelkowa
 - warstwa żwiru

(S1) ŚCIANA - COKÓŁ

 - istniejąca ściana murowana
 - papa na lepiku
 - plyty Styrofoam IB - 10cm
 - okładzina gresowa
 - gruntowanie
 - warstwa kontaktowa - szpachlówka drapaną
 - hydroizolacja dwuskładnikowa
 - styropian EPS hydro - 10cm, $\lambda = 0,031$ W/mK
 - 2x siatka zbrojąca
 - tylny mozaikowy