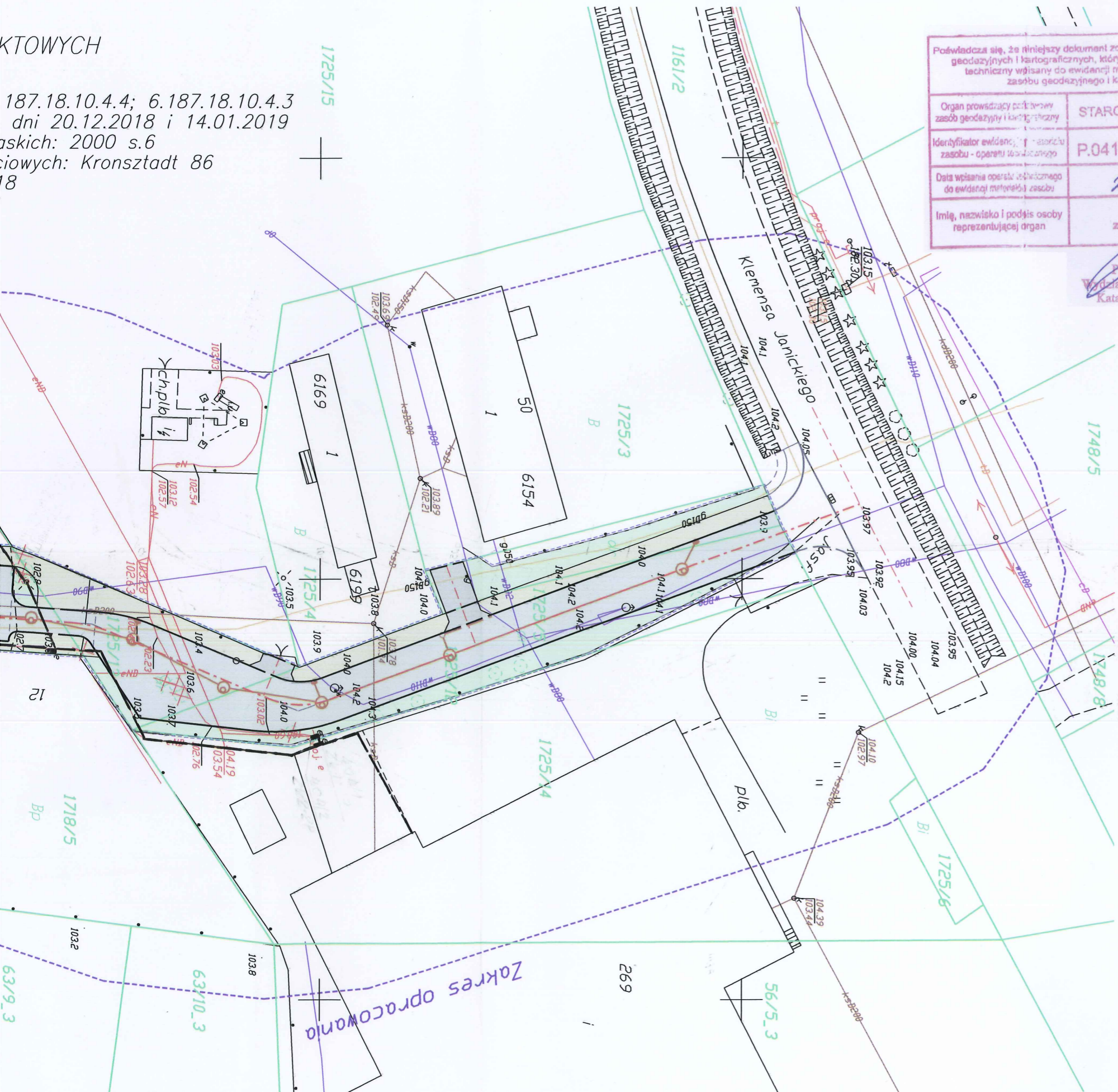


KTOWYCH

187.18.10.4.4; 6.187.18.10.4.3
 dni 20.12.2018 i 14.01.2019
 arkich: 2000 s.6
 iowych: Kronstadt 86
 18

1725/15



Poświadczam się, że niniejszy dokument został opracowany w wyniku prac geodezyjnych i kartograficznych, których rezultaty zawiera operat techniczny wpisany do ewidencji metrycznych prawnego zasobu geodezyjnego i kartograficznego	
Organ prowadzący publiczny zasób geodezyjny i kartograficzny	STAROSTA ŻNIŃSKI
Identyfikator ewidencyjny - numeru zasobu - operatu technicznego	P.0419.20.19.126
Data wpisania operatu technicznego do ewidencji metrycznej zasobu	21.01.2019
Imię, nazwisko i podpis osoby reprezentującej organ	z up. STAROSTY <i>[Signature]</i> POBINSPEKTOR Wydział Geodezji Kartografii, Katastru i Nieruchomości

Województwo: kujawsko-pomorskie
 Powiat: żniński
 Jednostka ewidencyjna: 041906_4, Żnin
 Obręb: [0001] Żnin
 Działka: 1718/11, 1719/2 i inne
BIURO GEODEZJI
 Waldemar Tomasz Czarnecki
 Biuro Terenowe w Grudziądzu
 86-300 Grudziądz, al. 23 Stycznia 18
 NIP 893-121-95-84, 566 426 657

GEODETA PRAWNIOMY
 Waldemar T. Czarnecki
 Upr. zaw. nr 17530

LEGENDA I OBJAŚNIENIA:

- oś drogi i zjazdów
- krawężnik betonowy najazdowy 15x22 cm
- krawężnik betonowy najazdowy 15x22 cm obniżony
- obrzeże betonowe 8x30 cm
- jezdnia – kostka betonowa gr. 8 cm – kolor grafitowy
- zjazdy – kostka betonowa gr. 8 cm – kolor szary
- chodnik – kostka betonowa bezfazowa gr. 8 cm – kolor szary
- istniejąca zieleń do wycinki – drzewa i krzewy
- projektowana zieleń – humus
- projektowana kanalizacja deszczowa
- obszar oddziaływania inwestycji



Potwierdzam zgodność z oryginałem mapy do celów projektowych

	Projektant:	MAKADAM Maciej Stachowicz ul. S. Rozanowicza 21 86-300 Grudziądz	Investor:	Urząd Miejski w Żninie ul. 700-lecia 39 88-400 Żnin
	Przebudowa ulicy Bocznej w Żninie			
projektant – branża drogowa	mgr inż. Andrzej Stachowicz	GP.1.7342/324/TO/94	data: 04.2019 r.	
sprawdzający – branża drogowa	mgr inż. Mariusz Andler	KUP/0036/POOD/07		
projektant – branża sanitarna	mgr inż. Michał Smoleński	POM/0239/POOS/13		
sprawdzający – branża sanitarna	mgr inż. Agnieszka Smoleńska	POM/0296/PBS/16		
skala: 1:500				
PROJEKT ZAGOSPODAROWANIA TERENU				Nr rys.: 2

Zakres opracowania

269

56/5_3

1718/5

63/9_3

63/10_3

1038

1037

1036

1035

1034

1033

1032

1031

1030

1029

1028

1027

1026

1025

1024

1023

1022

1021

1020

1019

1018

1017

1016

1015

1014

1013

1012

1011

1010

1009

1008

1007

1006

1005

1004

1003

1002

1001

1000

999

998

997

996

995

994

993

992

991

990

989

988

987

986

985

984

983

982

981

980