

# KONCEPCJA PROJEKTOWA

PRZEBUDOWY I ROZBUDOWY BUDYNKU BYŁEJ KOTŁOWNI K-4 NA BIBLIOTEKĘ MIEJSKĄ W PRASZCE



LOKALIZACJA BUDYNKU: UL. MICKIEWICZA 14, 46-320 PRASZKA  
AUTOR OPRACOWANIA: GW\_ATELIER ARCHITEKT GRZEGORZ WRÓBEL

DATA: LUTY 2022 r.

# KONCEPCJA PROJEKTOWA

## SPIS OPRACOWANIA

1. SPIS OPRACOWANIA
2. OPIS PRZYJĘTYCH ROZWIĄZAŃ
3. ZAGOSPODAROWANIE TERENU
4. RZUT PARTERU
5. RZUT I-ego PIĘTRA
6. RZUT II-ego PIĘTRA
7. RZUT DACHU
8. PRZEKRÓJ A - A
9. ELEWACJA PÓŁNOCNO-WSCHODNIA
10. ELEWACJA POŁUDNIOWO-WSCHODNIA
11. ELEWACJA POŁUDNIOWO-ZACHODNIA
12. ELEWACJA PÓŁNOCNO-ZACHODNIA
13. WIZUALIZACJA 1
14. WIZUALIZACJA 2
15. WIZUALIZACJA 3
16. WIZUALIZACJA 4
17. WIZUALIZACJA 5
18. WIZUALIZACJA 6
19. WIZUALIZACJA WNEȚRZA 1
20. WIZUALIZACJA WNEȚRZA 2
21. WIZUALIZACJA WNEȚRZA 3
22. WIZUALIZACJA WNEȚRZA 4

LOKALIZACJA BUDYNKU: UL. MICKIEWICZA 14, 46-320 PRASZKA

AUTOR OPRACOWANIA: GW\_ATELIER ARCHITEKT GRZEGORZ WRÓBEL

DATA: LUTY 2022 r.

# KONCEPCJA PROJEKTOWA

## OPIS PRZYJĘTYCH ROZWIĄZAŃ

### ZAKRES

W koncepcji projektowej uwzględniono przebudowę i rozbudowę istniejącego budynku byłej kotłowni K-4 na budynek użyteczności publicznej o funkcji związanej z Biblioteką Miejską oraz zagospodarowanie terenu działek będących własnością Inwestora.

### FORMA

Forma budynku została oparta o istniejącą strukturę budynku, którą tworzy bryła prostopadłościenna z dachem płaskim - trójkondygnacyjna.

Przewidziano rozbudowę od strony frontowej o wysoki podcień kolumnowy, dzięki czemu uzyskano indywidualny charakter budynku oraz podkreślono funkcję i ważność obiektu użyteczności publicznej jakim jest Biblioteka Miejska.

Elewację frontową zaprojektowano od strony ul. Mickiewicza - z tej ulicy będzie dostępny także parking dla samochodów osobowych oraz dojście i wejście główne do budynku.

### KONSTRUKCJA

Główna konstrukcja budynku istniejąca. Układ słupowo-belkowy ze stropami żelbetowymi oraz ścianami zewnętrznymi i nośnymi murowanymi z pustaków ceramicznych.

Konstrukcja dachu w formie dachu płaskiego - stropodach.

### FUNKCJA

Przestrzeń wewnętrzna budynku będzie funkcjonowała jako Biblioteka Miejska, jako nowoczesne, przyjazne, otwarte i spełniające oczekiwania wielu grup społecznych miejsce.

Budynek w całości będzie także przystosowany i dostępny dla osób niepełnosprawnych.

### PARTER

W części parteru przewidziano strefę holu wejściowego z otwarciem stropu do drugiej kondygnacji. Część ta będzie pełnić funkcję foyer z możliwością aranżacji małej galerii miejskiej.

Zlokalizowano także tutaj klatkę schodową prowadzącą bezpośrednio na piętro gdzie zlokalizowane będą zasoby biblioteczne.

Z holu wejściowego będzie można także przejść do szatni ogólnodostępnej na odzież wierzchnią dla użytkowników biblioteki.

Przewidziano także niezależną klatkę obsługującą wszystkie kondygnacje budynku przy której zlokalizowana dźwig osobowy. Klatka ta posiada niezależne, drugie wejście do budynku.

Na parterze dostępne będą pomieszczenia toalet ogólnodostępnych: toaleta damska, toaleta męska oraz toaleta dla osób niepełnosprawnych.

W tylnej części parteru zlokalizowana pomieszczenie cichej biblioteki komputerowej oraz magazyn zasobów bibliotecznych.

Przy holu wejściowym zlokalizowano kawiarnię z własnym, niezależnym zapleczem socjalno-magazynowym.

### I PIĘTRO

W części piętra dostępne będą zbiory biblioteczne oraz czytelnia cicha.

W obrębie klatki schodowej piętra zaprojektowano pomieszczenie socjalne oraz toaletę dla personelu.

Na piętrze będzie można skorzystać z tarasu widokowego (zewnętrznego) dostępnego poprzez kładkę zaprojektowaną na holem wejściowym.

### II PIĘTRO

W części drugiego piętra zaprojektowano pomieszczenia biurowe dla dyrekcji biblioteki a częściowo z możliwością najmu.

Dostępne tutaj także będzie pomieszczenia socjalne z aneksem kuchennym i jadalnią ogólnodostępną - dla pracowników biurowych.

Na II piętrze zlokalizowano pomieszczenia toalet ogólnodostępnych: toaleta damska, toaleta męska oraz toaleta dla osób niepełnosprawnych.

LOKALIZACJA BUDYNKU: UL. MICKIEWICZA 14, 46-320 PRASZKA

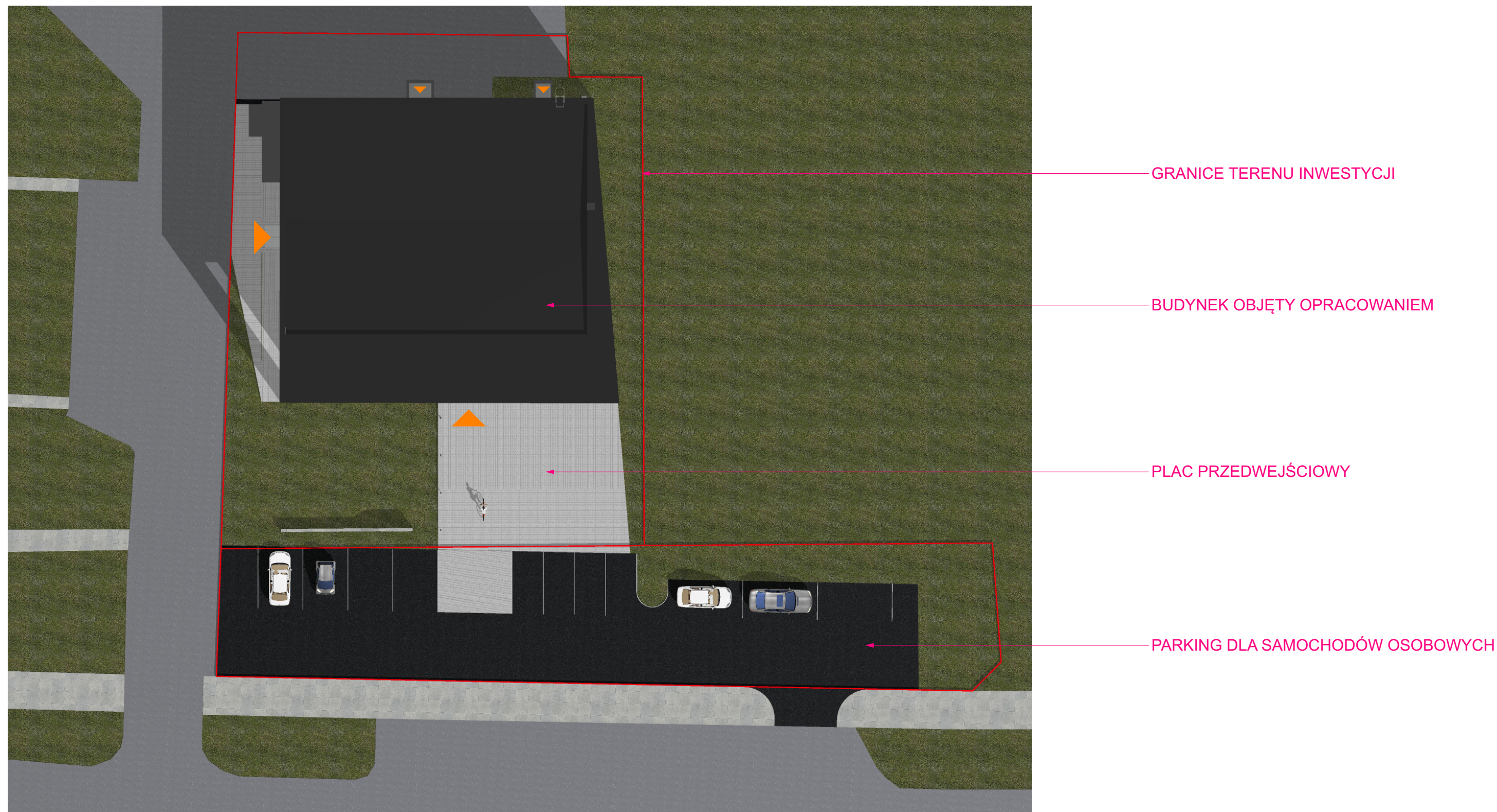
AUTOR OPRACOWANIA: GW\_ATELIER ARCHITEKT GRZEGORZ WRÓBEL

DATA: LUTY 2022 r.



# KONCEPCJA PROJEKTOWA

## ZAGOSPODAROWANIE TERENU

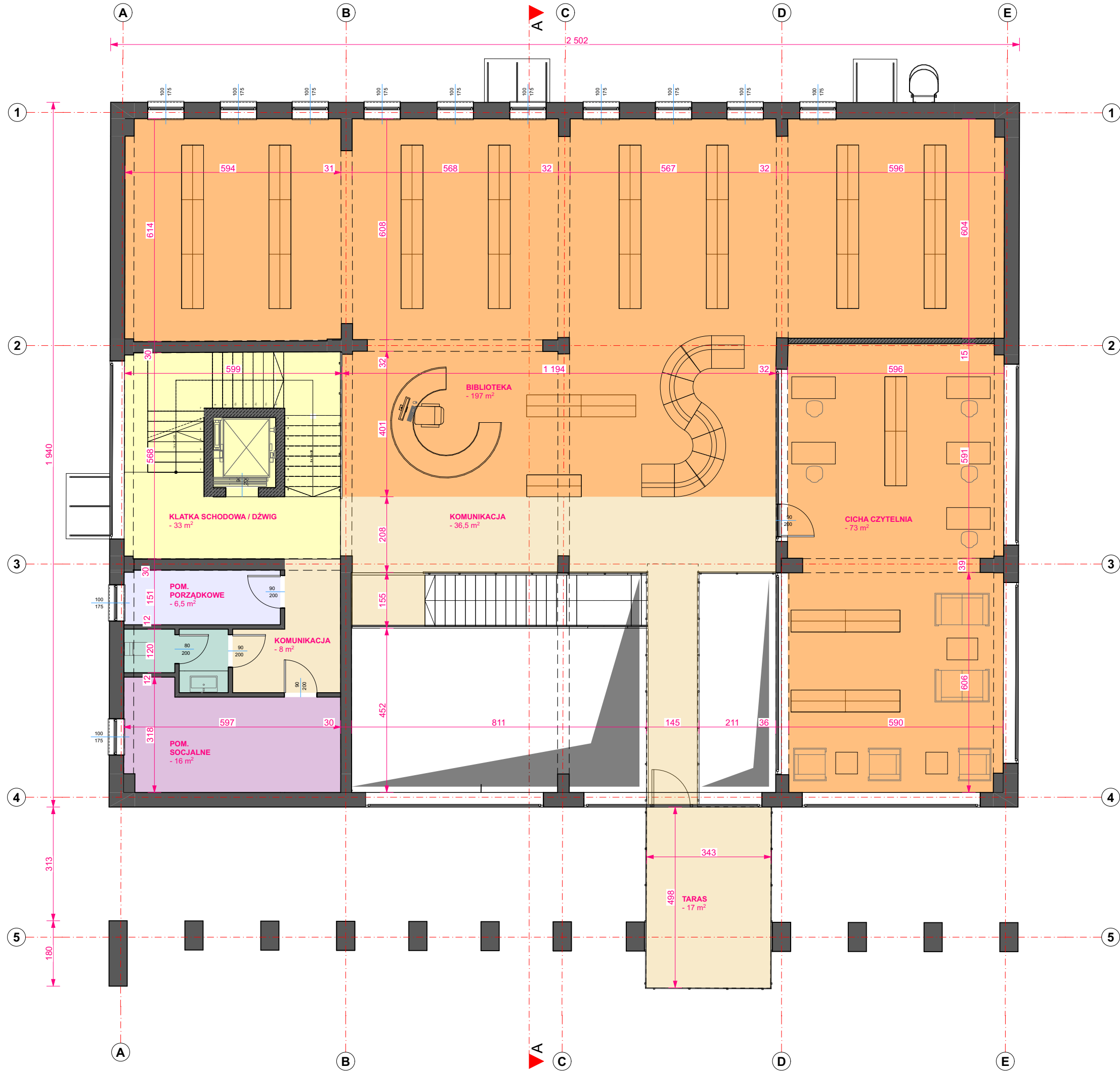


LOKALIZACJA BUDYNKU: UL. MICKIEWICZA 14, 46-320 PRASZKA  
AUTOR OPRACOWANIA: GW\_ATELIER ARCHITEKT GRZEGORZ WRÓBEL

DATA: LUTY 2022 r.







RZUT I-ego PIĘTRA

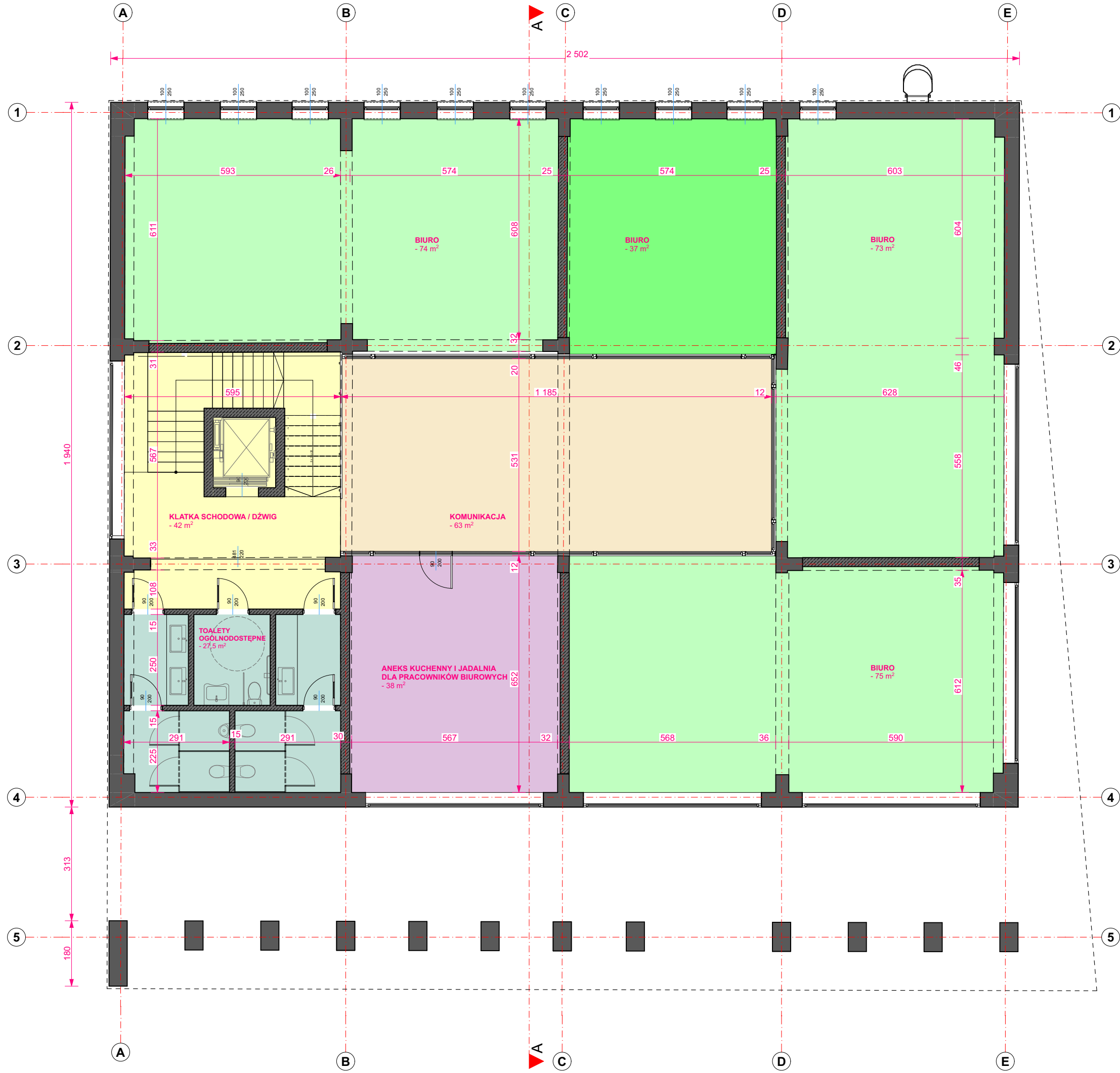
SKALA 1:100

LOKALIZACJA BUDYNKU: UL. MICKIEWICZA 14, 46-320 PRASZKA

AUTOR OPRACOWANIA: GW\_ATELIER ARCHITEKT GRZEGORZ WRÓBEL

KONCEPCJA PROJEKTOWA





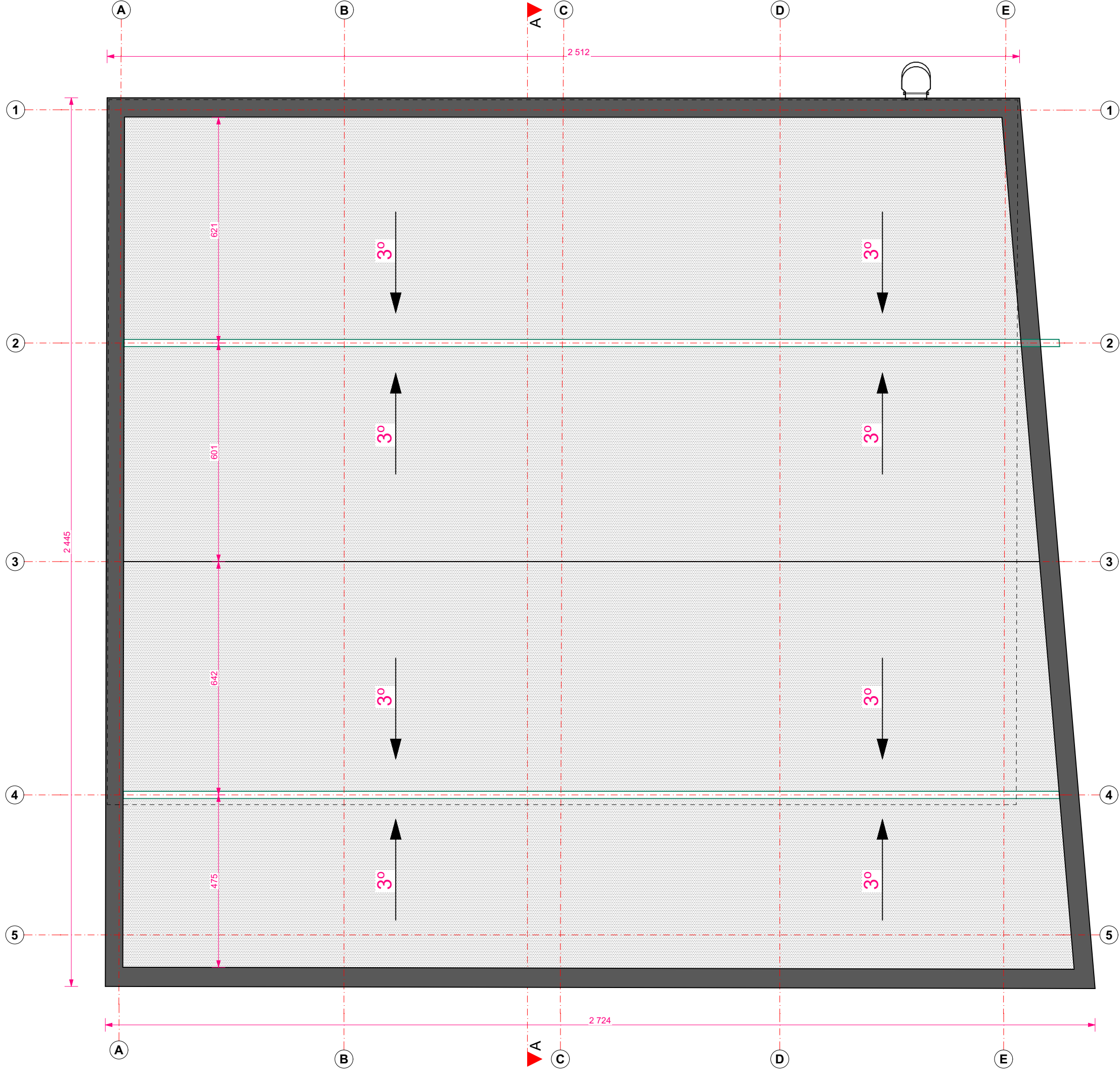
## RZUT II-ego PIĘTRA

SKALA 1:100

LOKALIZACJA BUDYNKU: UL. MICKIEWICZA 14, 46-320 PRASZKA

AUTOR OPRACOWANIA: GW\_ATELIER ARCHITEKT GRZEGORZ WRÓBEL

KONCEPCJA PROJEKTOWA



RZUT DACHU

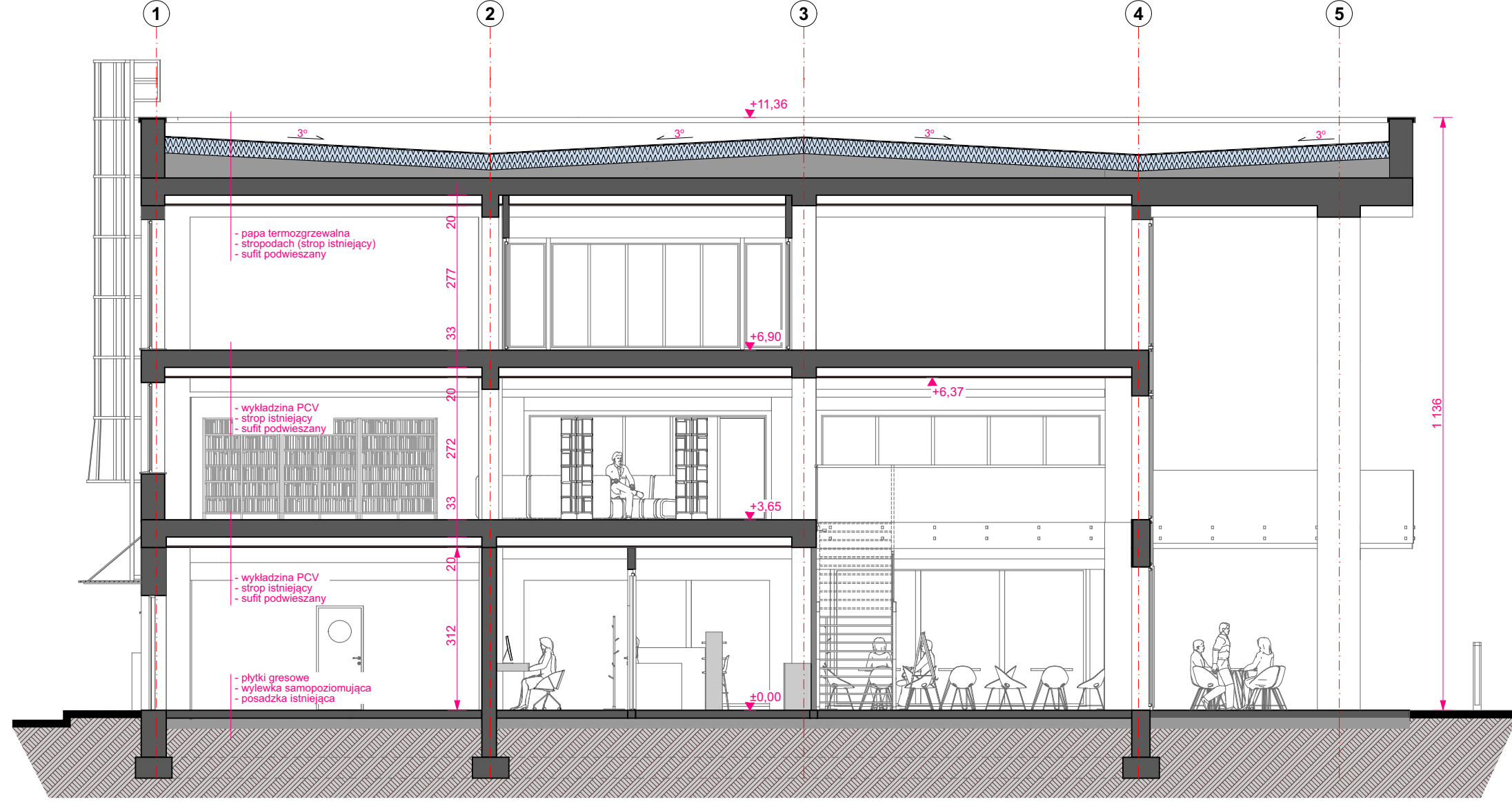
SKALA 1:100

LOKALIZACJA BUDYNKU: UL. MICKIEWICZA 14, 46-320 PRASZKA

AUTOR OPRACOWANIA: GW\_ATELIER ARCHITEKT GRZEGORZ WRÓBEL

KONCEPCJA PROJEKTOWA





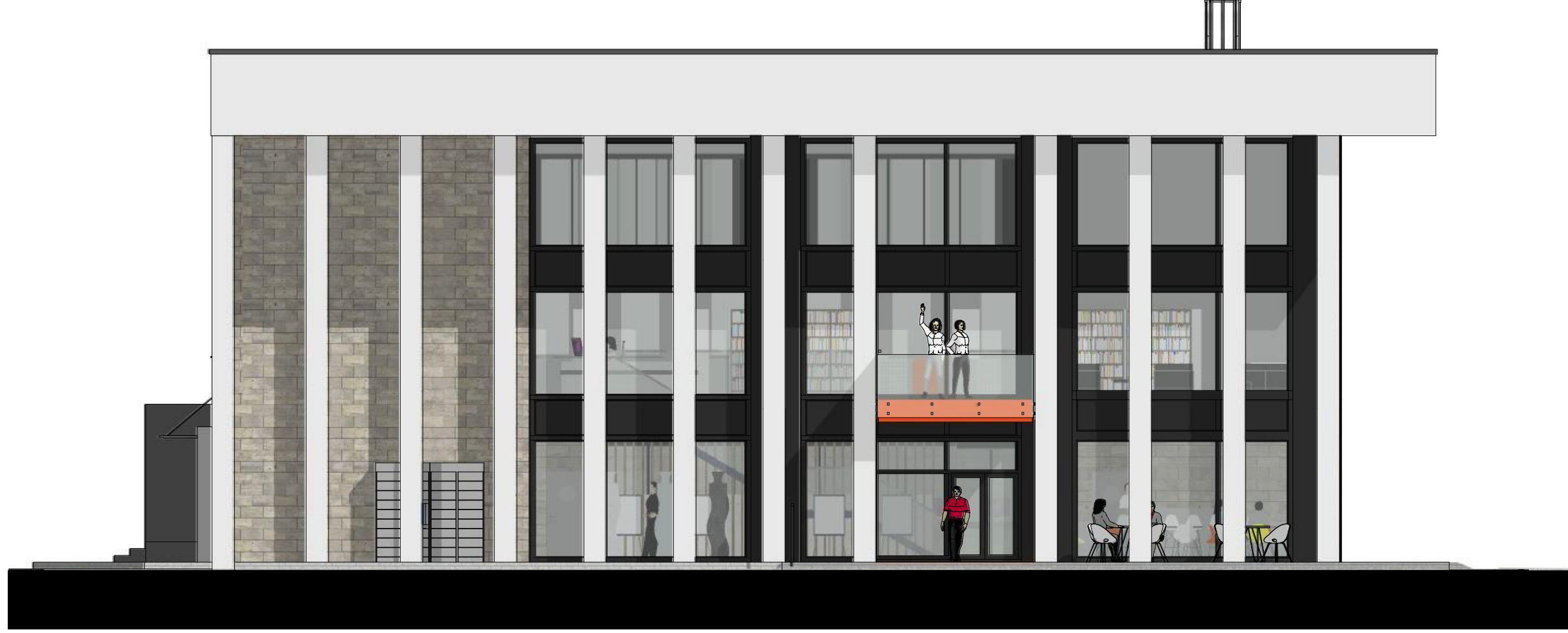
PRZEKRÓJ A - A

SKALA 1:100

LOKALIZACJA BUDYNKU: UL. MICKIEWICZA 14, 46-320 PRASZKA

AUTOR OPRACOWANIA: GW\_ATELIER ARCHITEKT GRZEGORZ WRÓBEL

KONCEPCJA PROJEKTOWA



ELEWACJA 1

SKALA 1:100

LOKALIZACJA BUDYNKU: UL. MICKIEWICZA 14, 46-320 PRASZKA

AUTOR OPRACOWANIA: GW\_ATELIER ARCHITEKT GRZEGORZ WRÓBEL

KONCEPCJA PROJEKTOWA





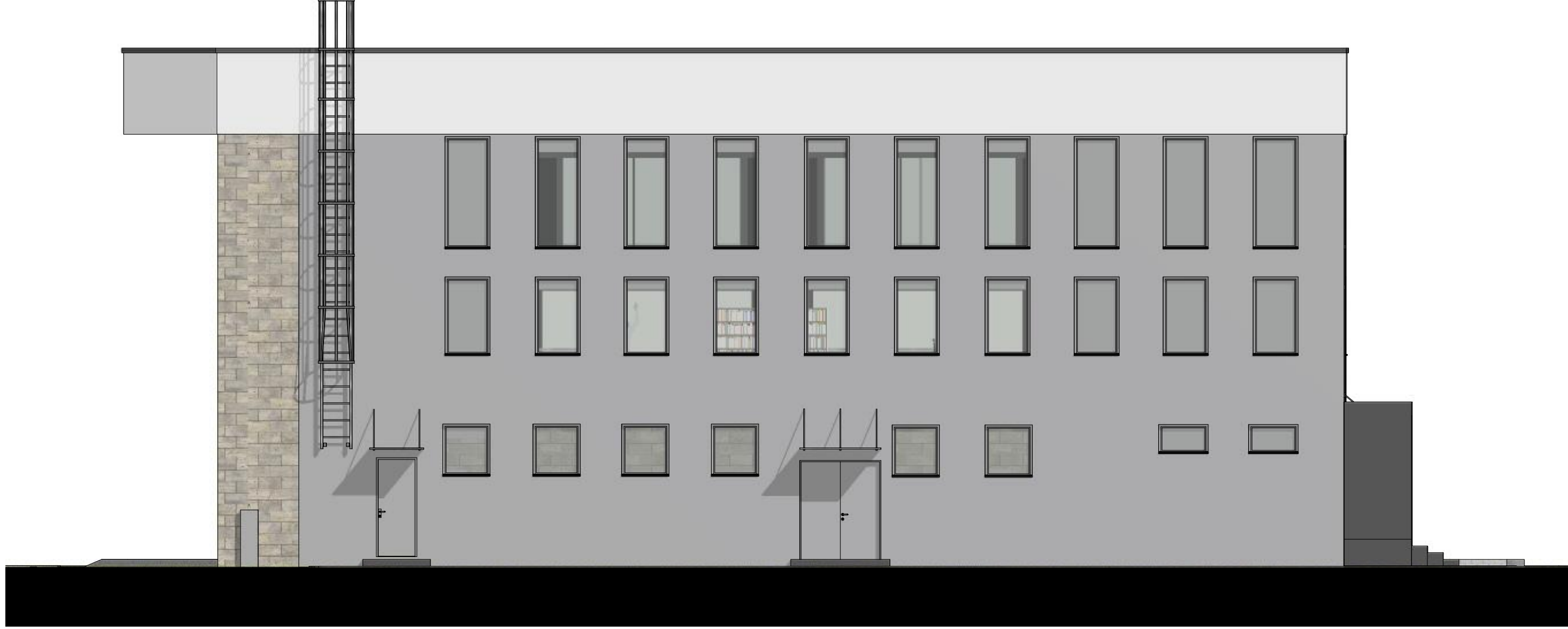
ELEWACJA 2

SKALA 1:100

LOKALIZACJA BUDYNKU: UL. MICKIEWICZA 14, 46-320 PRASZKA

AUTOR OPRACOWANIA: GW\_ATELIER ARCHITEKT GRZEGORZ WRÓBEL

KONCEPCJA PROJEKTOWA



ELEWACJA 3

SKALA 1:100

LOKALIZACJA BUDYNKU: UL. MICKIEWICZA 14, 46-320 PRASZKA

AUTOR OPRACOWANIA: GW\_ATELIER ARCHITEKT GRZEGORZ WRÓBEL

KONCEPCJA PROJEKTOWA





ELEWACJA 4

SKALA 1:100

LOKALIZACJA BUDYNKU: UL. MICKIEWICZA 14, 46-320 PRASZKA

AUTOR OPRACOWANIA: GW\_ATELIER ARCHITEKT GRZEGORZ WRÓBEL

KONCEPCJA PROJEKTOWA



## WIZUALIZACJA 1

LOKALIZACJA BUDYNKU: UL. MICKIEWICZA 14, 46-320 PRASZKA

AUTOR OPRACOWANIA: GW\_ATELIER ARCHITEKT GRZEGORZ WRÓBEL

KONCEPCJA PROJEKTOWA





## WIZUALIZACJA 2

LOKALIZACJA BUDYNKU: UL. MICKIEWICZA 14, 46-320 PRASZKA

AUTOR OPRACOWANIA: GW\_ATELIER ARCHITEKT GRZEGORZ WRÓBEL

KONCEPCJA PROJEKTOWA



### WIZUALIZACJA 3

LOKALIZACJA BUDYNKU: UL. MICKIEWICZA 14, 46-320 PRASZKA

AUTOR OPRACOWANIA: GW\_ATELIER ARCHITEKT GRZEGORZ WRÓBEL

KONCEPCJA PROJEKTOWA





## WIZUALIZACJA 4

LOKALIZACJA BUDYNKU: UL. MICKIEWICZA 14, 46-320 PRASZKA

AUTOR OPRACOWANIA: GW\_ATELIER ARCHITEKT GRZEGORZ WRÓBEL

KONCEPCJA PROJEKTOWA





## WIZUALIZACJA 5

LOKALIZACJA BUDYNKU: UL. MICKIEWICZA 14, 46-320 PRASZKA

AUTOR OPRACOWANIA: GW\_ATELIER ARCHITEKT GRZEGORZ WRÓBEL

KONCEPCJA PROJEKTOWA



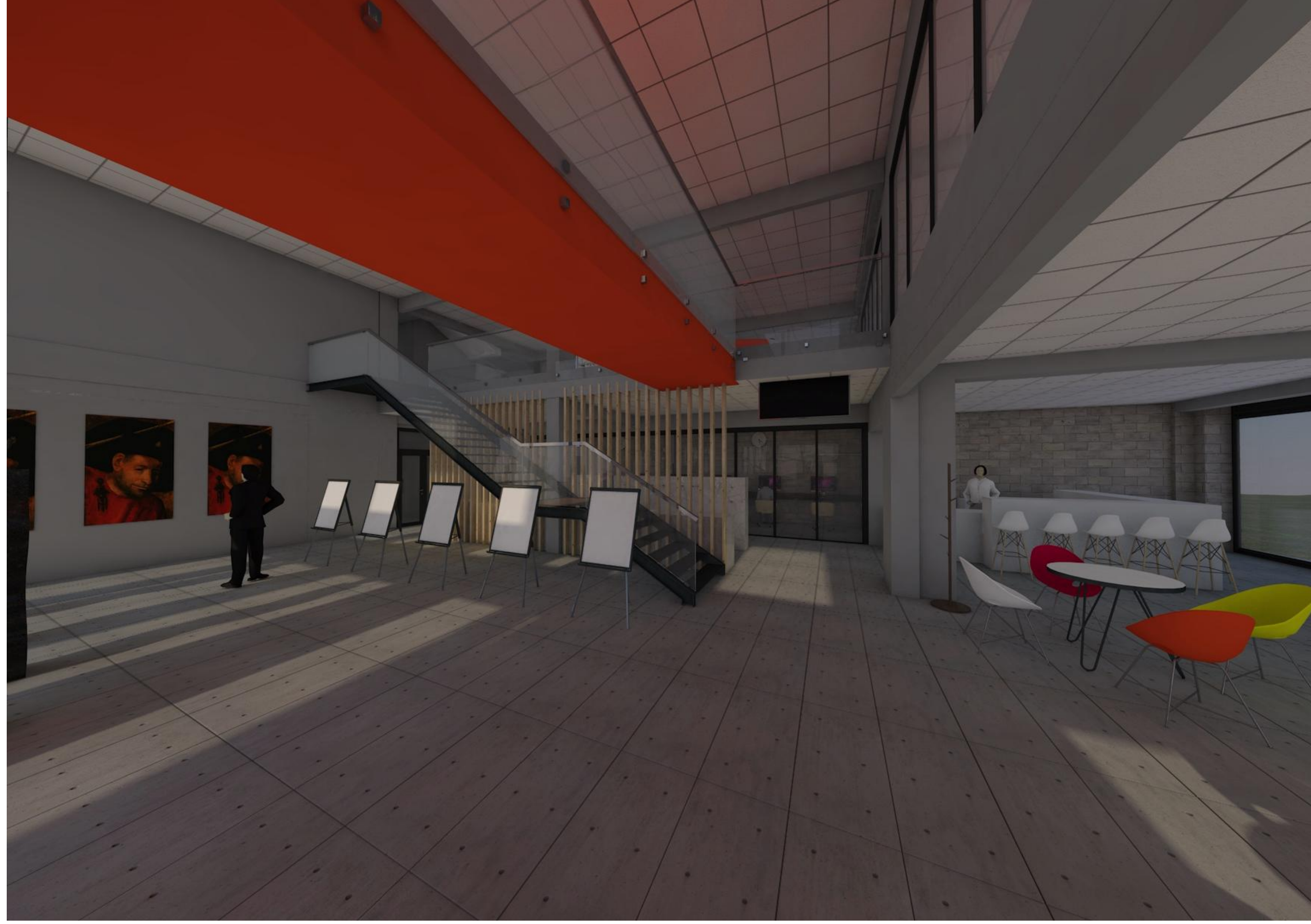
## WIZUALIZACJA 6

LOKALIZACJA BUDYNKU: UL. MICKIEWICZA 14, 46-320 PRASZKA

AUTOR OPRACOWANIA: GW\_ATELIER ARCHITEKT GRZEGORZ WRÓBEL

KONCEPCJA PROJEKTOWA





## WIZUALIZACJA WNETRZA 1

LOKALIZACJA BUDYNKU: UL. MICKIEWICZA 14, 46-320 PRASZKA

AUTOR OPRACOWANIA: GW\_ATELIER ARCHITEKT GRZEGORZ WRÓBEL

KONCEPCJA PROJEKTOWA





## WIZUALIZACJA WNETRZA 2

LOKALIZACJA BUDYNKU: UL. MICKIEWICZA 14, 46-320 PRASZKA

AUTOR OPRACOWANIA: GW\_ATELIER ARCHITEKT GRZEGORZ WRÓBEL

KONCEPCJA PROJEKTOWA



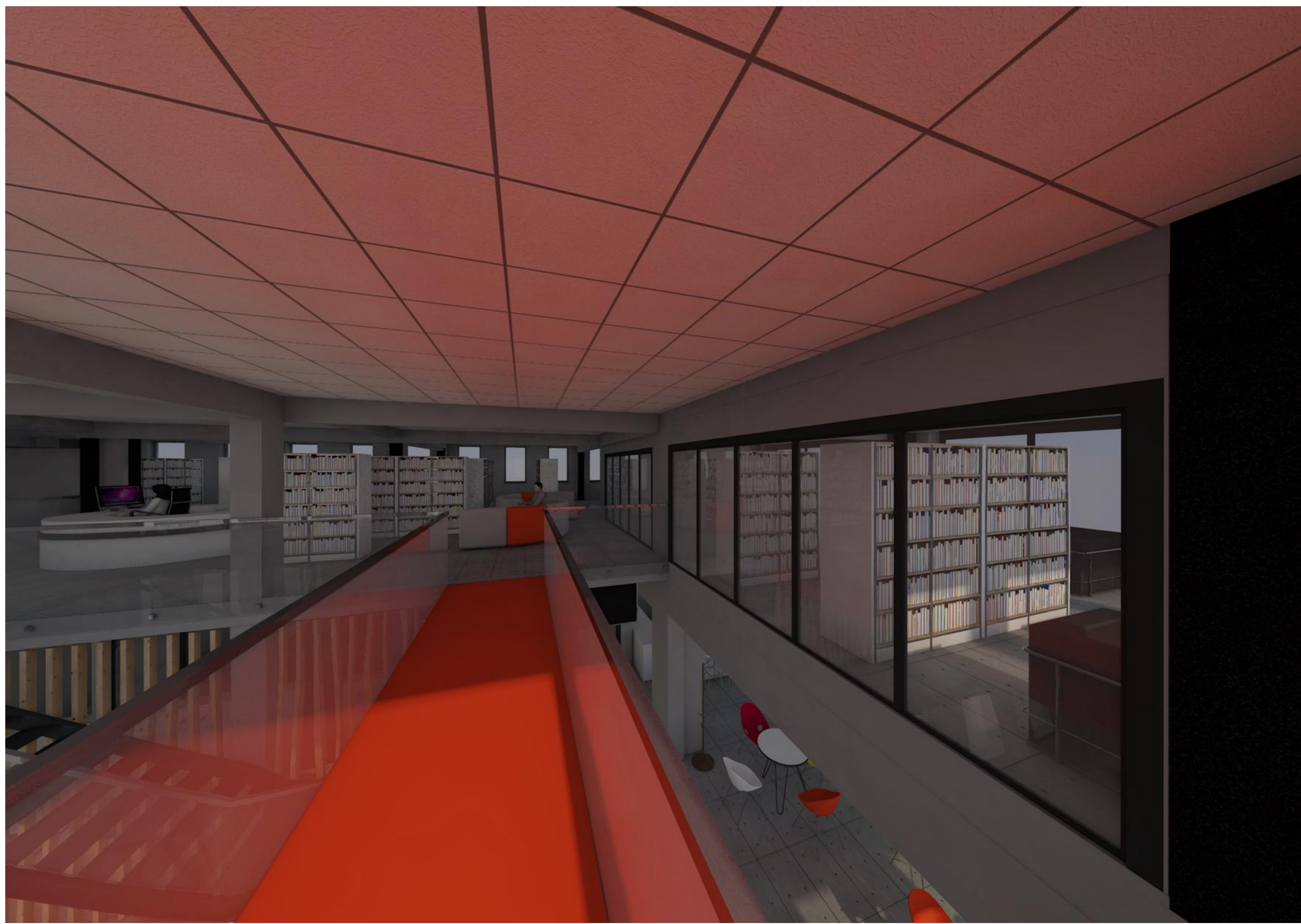
### WIZUALIZACJA WNETRZA 3

LOKALIZACJA BUDYNKU: UL. MICKIEWICZA 14, 46-320 PRASZKA

AUTOR OPRACOWANIA: GW\_ATELIER ARCHITEKT GRZEGORZ WRÓBEL

KONCEPCJA PROJEKTOWA





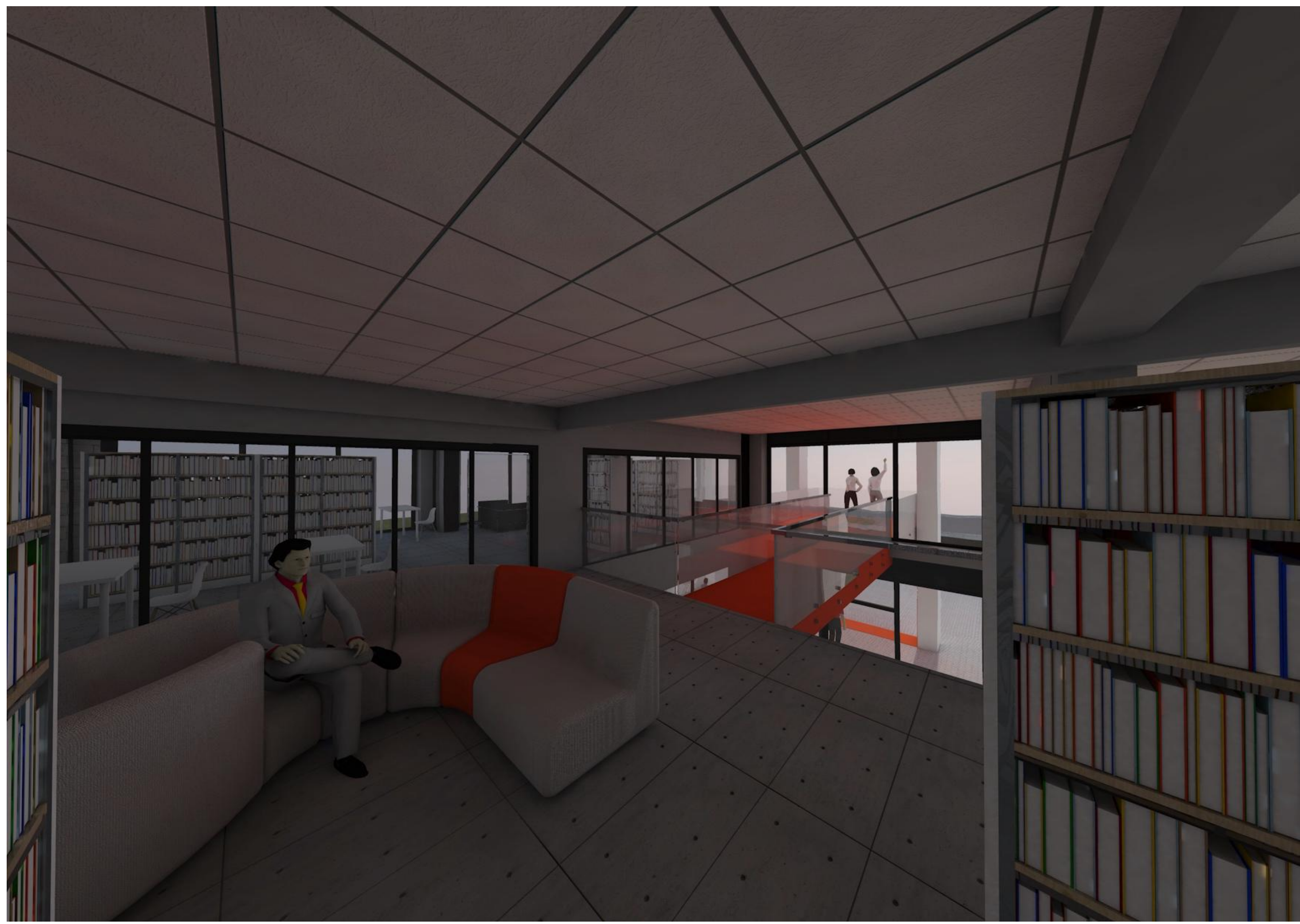
## WIZUALIZACJA WNETRZA 4

LOKALIZACJA BUDYNKU: UL. MICKIEWICZA 14, 46-320 PRASZKA

AUTOR OPRACOWANIA: GW\_ATELIER ARCHITEKT GRZEGORZ WRÓBEL

KONCEPCJA PROJEKTOWA





## WIZUALIZACJA WNETRZA 5

LOKALIZACJA BUDYNKU: UL. MICKIEWICZA 14, 46-320 PRASZKA

AUTOR OPRACOWANIA: GW\_ATELIER ARCHITEKT GRZEGORZ WRÓBEL

KONCEPCJA PROJEKTOWA