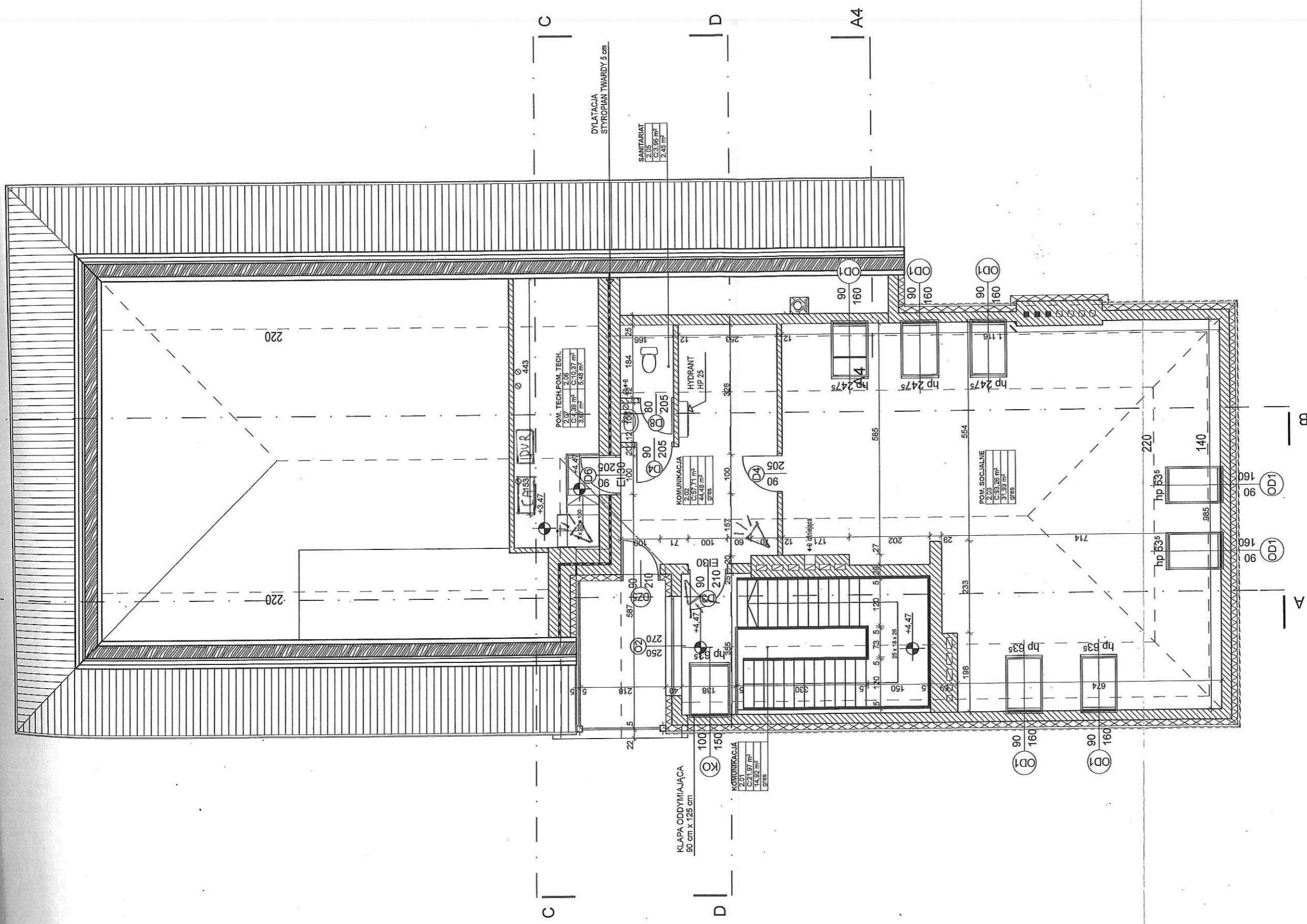


PARTER SKALA 1:100



Zestawienie Powierzchni Poddasza		
Nr pom.	Nazwa pomieszczenia	Obliczona powierzchnia
2.01	KOMUNIKACJA	21,97
2.02	KOMUNIKACJA	57,71
2.03	POM. SOCJALNE	93,26
2.05	SANITARIAT	3,96
2.06	POM. TECH.	10,37
2.07	POM. TECH.	4,39
		191,66 m²

BOGUSŁAW KOWALSKI
ARCHINOVA
 ul. Lwowska 20/5, 30-548 Kraków,
 Tel. 12 307 06 25
 biuro: boguslaw@archinova.com
 NIP 675-130-89-19 REGON 122844019
 Biuro: Lipowa 3C pok.215
 30-702 Kraków

Temat: PRZEBUDOWA, ROZBUDOWA I NADBUDOWA BUDYNKU OCHOTNICZEJ STRAŻY POŻARNEJ Z WEWNĘTRZNYMI INSTALACJAMI: ELEKTRYCZNA, GAZOWA, WODO-C.O., NA DZIAŁCE NR 391/1 W MIEJSCOWOŚCI SZEWCZE, GMINA SITKÓWKA-NOWINY
 Adres: DZ. NR 391/1, SZEWCZE, GMINA SITKÓWKA-NOWINY

Projektował: mgr inż. arch. Bogusław Kowalski
 Opracował:

Nazwa rysunku: RZUT PODDASZA
 Branża: Architektura
 Faza: PB

Skala: 1:100
 Data: 09.2016 r.

Przebieg: mgr inż. arch. Aneta Lewandowska-Mentel
 Nr. MPO/A/020/2013

Nr rys.: 16/2016
 Nr rys.: 44/A/02

Zastrzegam się wszelkie prawa, wynikające z ustawy o ochronie praw autorskich. Zabrania się kopiowania, uzupełniania lub odstępowania niniejszej dokumentacji bez pisemnej zgody projektanta.