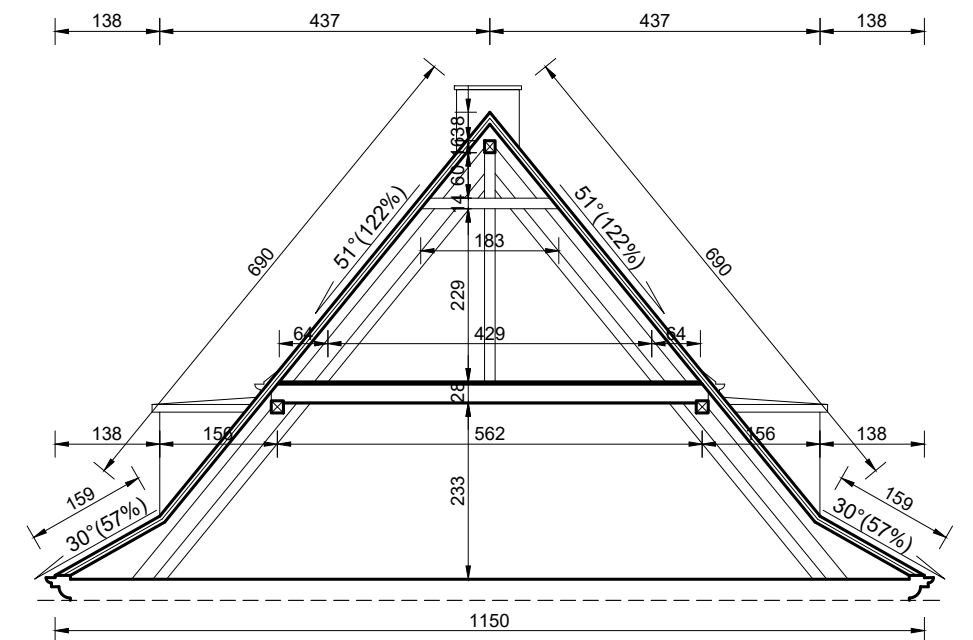
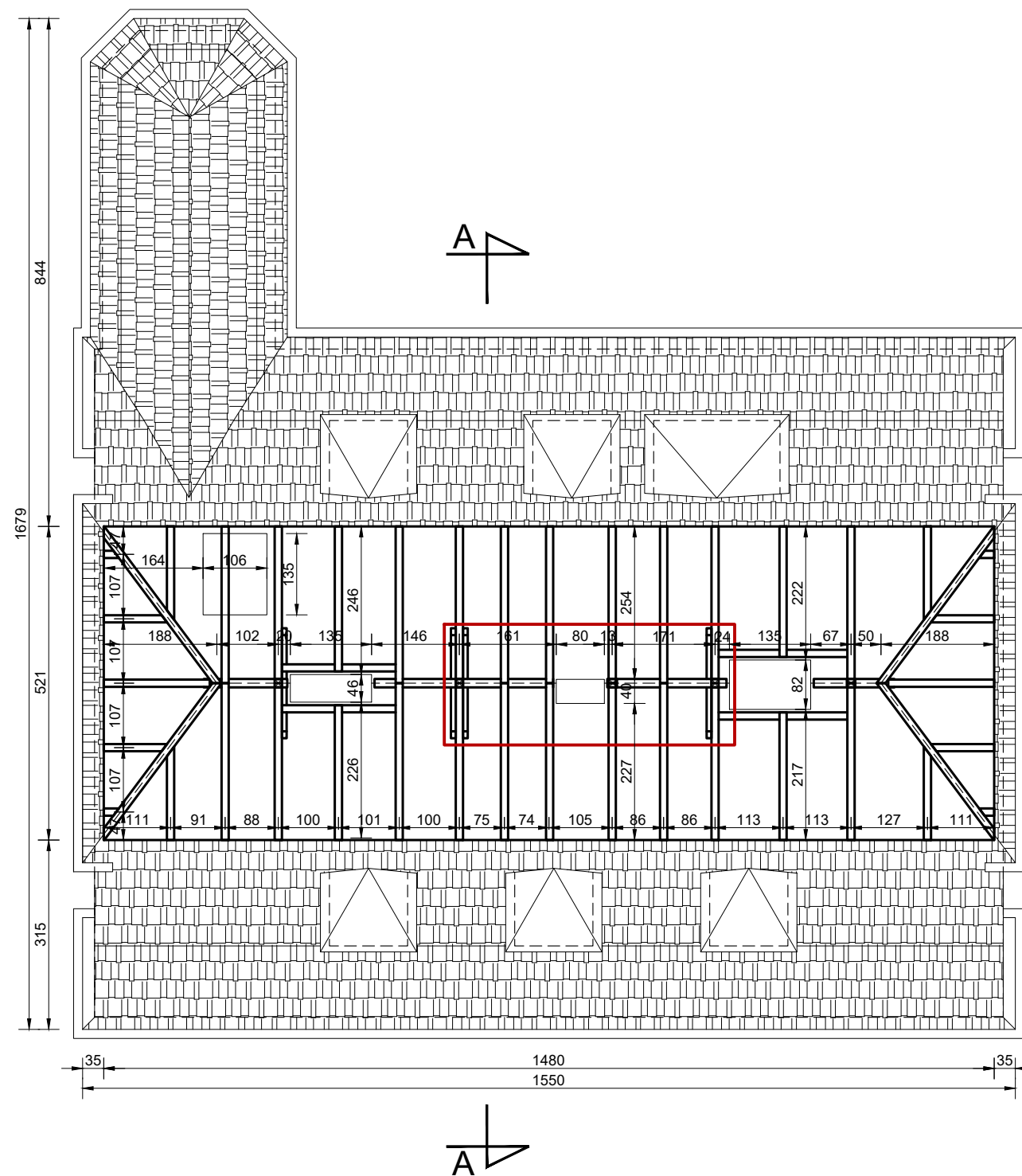


REMONT ELEWACJI Z DOCIEPLENIEM I DACHU NA BUDYNKU  
WIELORODZINNYM I BIURA CENTRUM USŁUG WSPÓLNYCH  
W PRZECHLEWIE PRZY UL. MŁYŃSKIEJ 2  
dz. nr 203 obręb PRZECHLEWO  
RZUT WIĘŻBY DACHOWEJ  
SKALA 1:100



Tarcica C24  
Krokwie 12x14  
- obszar konstrukcji opalony podczas pożaru  
oczyszczyć i wzmocnić lub wymienić  
Elementy konstrukcyjne zkorodowane biologicznie nie  
odkryte podczas pomiaru wymienić lub wzmocnić  
Elementy drewniane zabezpieczyć środkami owado i  
grzybobójczymi oraz zaimpregnować przeciwogniowo  
metodą ciśnieniowo - próżniową  
Elementy więźby łączyć za pomocą gwoździ, śrub i łączycy  
ciesielskich

Data opracowania: listopad 2020r.	 <div>PRACOWNIA PROJEKTOWA z <b>KLASA</b> mgr inż. Mirosław Klasa</div>	
Branża:  BUDOWLANA	tel. <b>660 268 176</b> e-mail: <a href="mailto:klasamiroslaw@wp.pl">klasamiroslaw@wp.pl</a>	
Nazwa inwestycji: Remont elewacji z dociepleniem i dachu na budynku wielorodzinnym i biura Centrum Usług Wspólnych w Przechlewie		
Adres inwestycji: ul.Młyńska 2, dz. nr 203 obr. Przechlewo gm. Przechlewo	Inwestor: Gmina Przechlewo ul. Człuchowska 26 77-320 Przechlewo	
Projektant:  tech. Leszek Piątek	Nr uprawnień:  UAN/7342/12/94	Podpis:
mgr inż. Mirosław Klasa	asystent projektanta	
Nazwa rysunku: <b>RZUT WIĘŻBY DACHOWEJ</b>	Skala: <b>1:100</b>	Nr rys.: <b>A3</b>