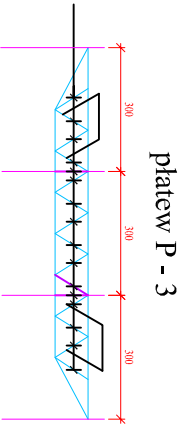
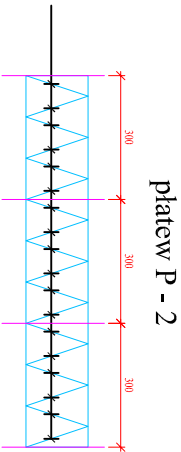
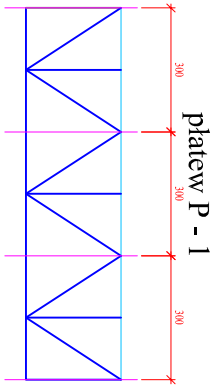
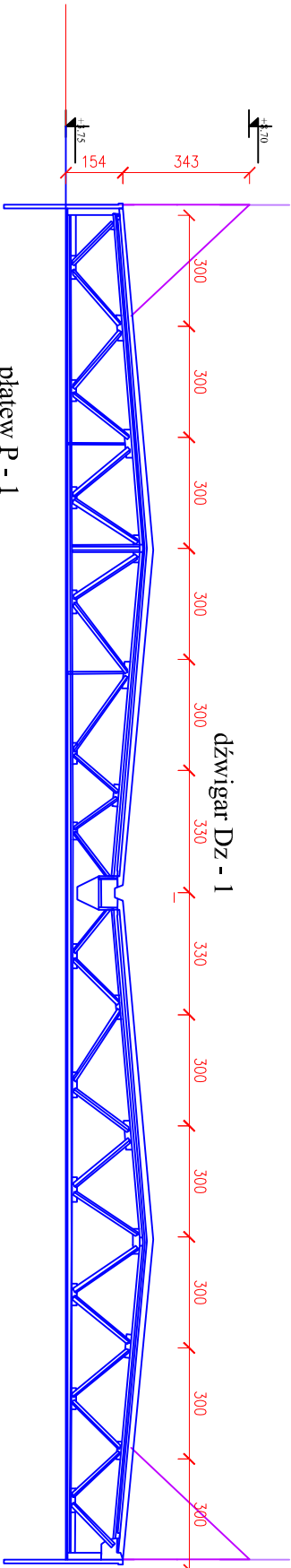
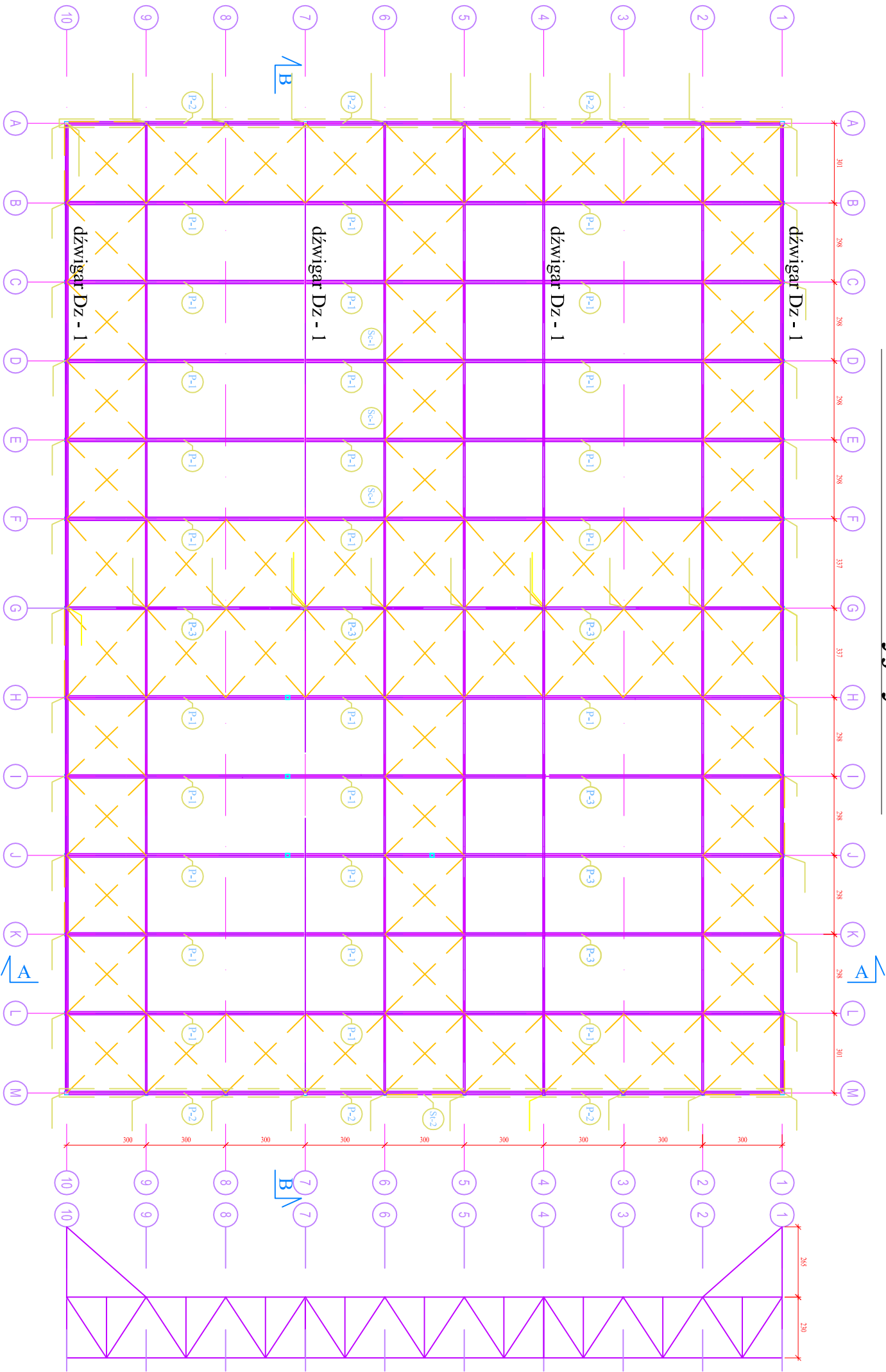


schemat konstrukcyjny dachu



Zamawiający:	Uniwersytet Rolniczy w Krakowie im. Hugona Kołłątaja 31-120 Kraków, al. Mickiewicza 21		
Zadanie:	Wyburzenie budynku		
Obiekt:	Budynek UR 31-425 Kraków, al. 29 Listopada 50		
Nazwa rysunku:	Konstrukcja dachu		NR RYS. 5
Opracował:	Stanisław Luczyński		
Skala:	Data: marzec 2024		