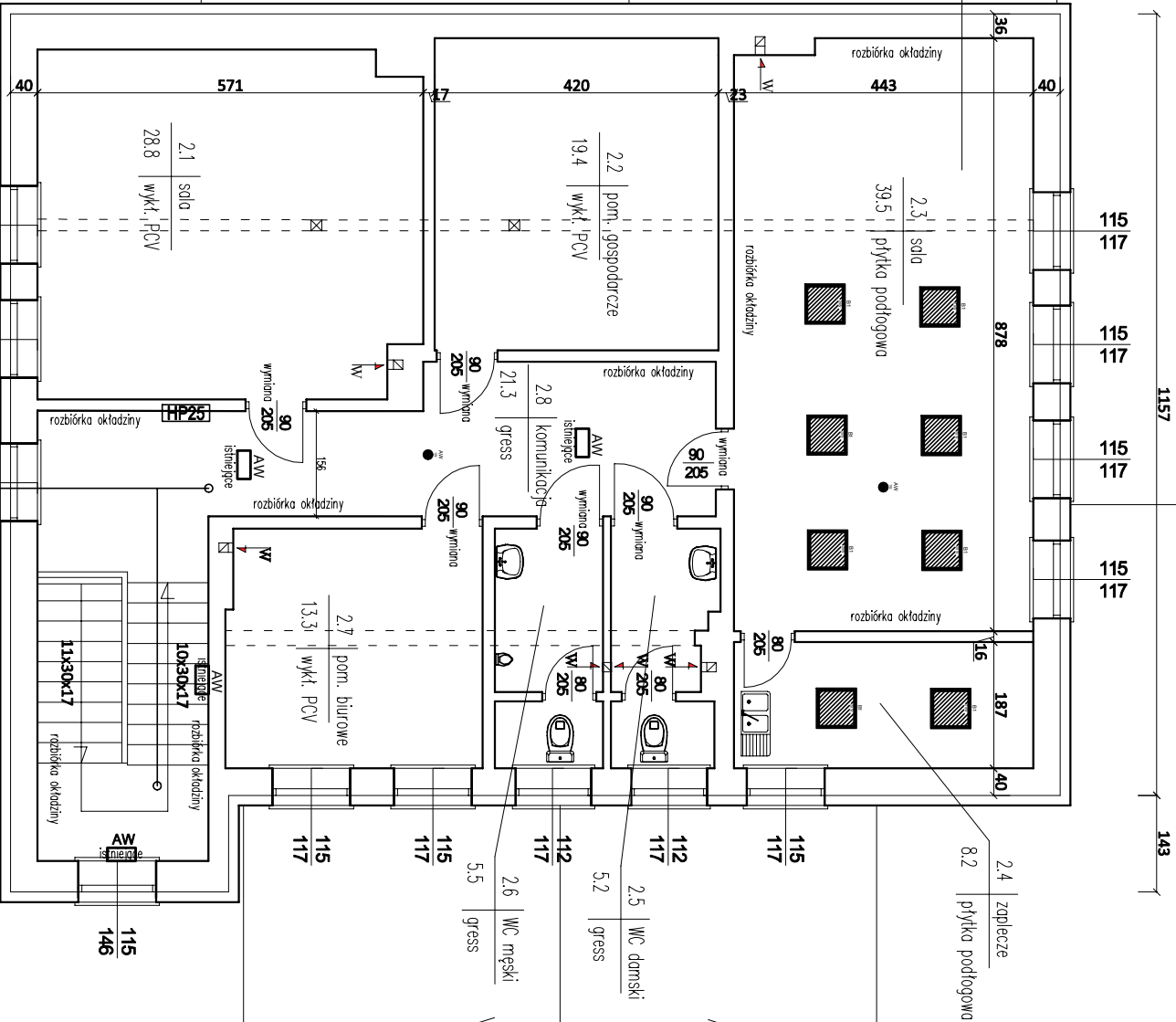
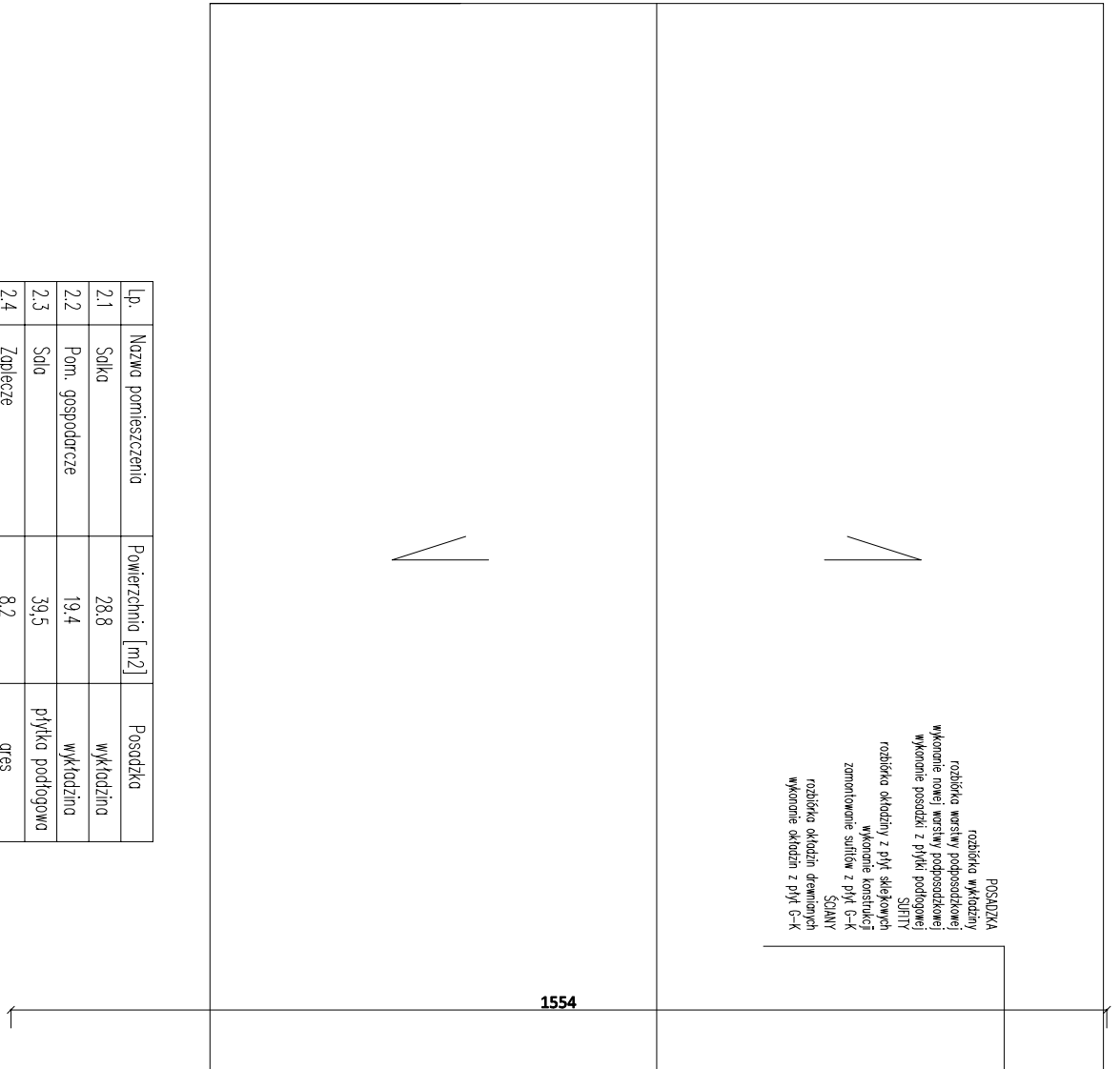


Lp.	Nazwa pomieszczenia	Powierzchnia [m ²]	Posadzka
2.1	Salika	28.8	wkładzina
2.2	Pom. gospodarcze	19.4	wkładzina
2.3	Salik	39.5	plytka podlogowa
2.4	Zaplecze	8.2	gres
2.5	Wc dla kobiet	5.2	gres
2.6	Wc dla mężczyzn	5.5	gres
2.7	Pom. biurowe	13.3	wkładzina
2.8	Komunikacja	21.3	gres
Łącznie powierzchnia użytkowa		141.20	



USŁUGI INWESTYCYJNE NADZORY BUDOWLANE KOSZTORYSOWANIE mgr inż. Sławomir Mańka Gorzenica 98c, 87-300 Brodnica	Nazwa zadania: Dostosowanie budynku świetlicy wiejskiej w Karbowie do potrzeb osób z niepełnosprawnościami
RYSUNEK:	ADRES: dz. nr 129, obręb Karbowo 040203, 2 Brodnica, 0007 Karbowo
Rzut poddasza	

Projektant: mgr inż. Sławomir Mańka uprawnienia do projektowania w specjalności konstrukcyjno-budowlanej nr KUP/0003/POOK/10	
INWESTOR: GMINA BRODNICA ulica Mazurska 13 87-300 Brodnica	BRANŻA: SKALA: DATA: NR RYSUNKU:
	BUDOWLANA 1:100 lipiec 2023
	Nr strony