



IRENEUSZ IGNASZAK

BUDOWNICTWO KOMUNIKACYJNE

PROJEKTY NADZORY

Nr uprawnień: UAN - 8386/7/8

w zakresie budowy dróg, lotniskowych dróg startowych i manipulacyjnych oraz typowych mostów i przepustów

Egz. nr

PROJEKT STAŁEJ ORGANIZACJI RUCHU

Inwestor:

POWIAT JAROCIŃSKI

Al. Niepodległości 10-12, 63-200 Jarocin

Adres budowy:

ul. Piastowska, ul. Bolesława Śmiałego, Jarocin,

gmina Jarocin, powiat jarociński

Obiekt:

**PRZEBUDOWA UL. PIASTOWSKIEJ
I BOLESŁAWA ŚMIAŁEGO W JAROCINIE**

Branża projektu:

DROGOWA

	IMIE I NAZWISKO	PODPIS	DATA
Projektował	mgr inż. Ireneusz Ignaszak		04.2023 r.

SPIS ZAWARTOŚCI PROJEKTU

STAŁA ORGANIZACJA RUCHU

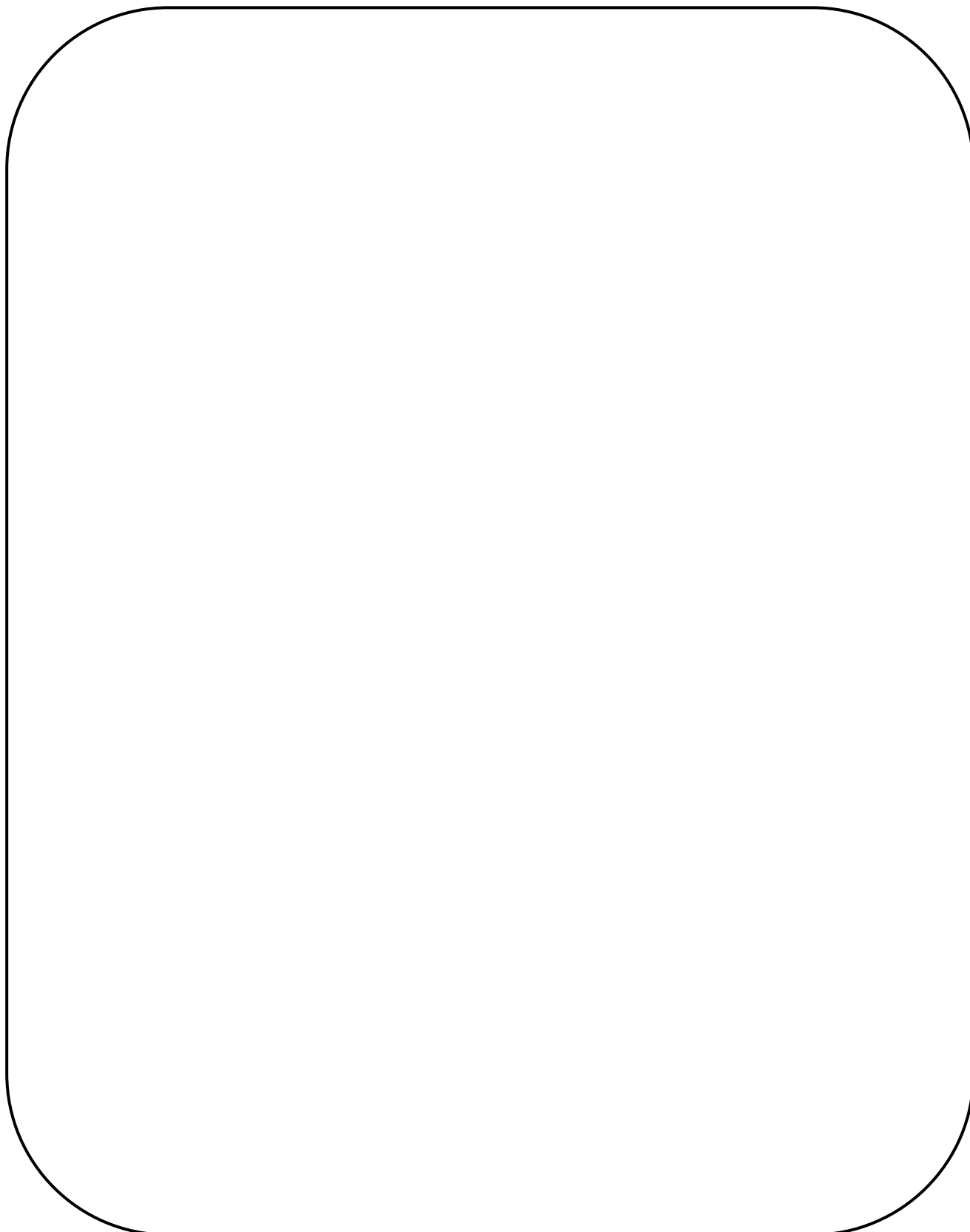
„PRZEBUDOWA UL. PIASTOWSKIEJ I BOLESŁAWA ŚMIAŁEGO W JAROCINIE”

1. Karta uzgodnień.
2. Opis techniczny.
3. Część rysunkowa:
 - Plan orientacyjny – skala 1 : 25000 – rys. nr 1.
 - Plan zagospodarowania terenu – skala 1 : 500 – rys. nr 2.
 - Schemat ustawienia znaków drogowych pionowych – rys. nr 3.

KARTA UZGODNIENÍ

STAŁA ORGANIZACJA RUCHU

**„PRZEBUDOWA UL. PIASTOWSKIEJ I BOLESŁAWA ŚMIAŁEGO
W JAROCINIE”**



STAŁA ORGANIZACJA RUCHU

**„PRZEBUDOWA UL. PIASTOWSKIEJ I BOLESŁAWA ŚMIAŁEGO
W JAROCINIE”**

O P I S T E C H N I C Z N Y

STAŁA ORGANIZACJA RUCHU PRZEBUDOWA UL. PIASTOWSKIEJ I BOLESŁAWA ŚMIAŁEGO W JAROCINIE

1. Podstawa opracowania:

- Umowa zawarta z Powiatem Jarocińskim.
- Projekt budowlany przebudowy drogi powiatowej (ulicy Piastowskiej i Bolesława Śmiałego) w Jarocinie.
- Mapa sytuacyjno – wysokościowa w skali 1:500.
- Ustalenia z Inwestorem.
- Wizja w terenie i pomiary uzupełniające.
- Rozporządzenie Ministra Infrastruktury i Gospodarki Morskiej z dnia 02.03.1999 r. (Dz. U. Nr 43 poz. 430) w sprawie warunków technicznych, jakim powinny odpowiadać drogi publiczne i ich usytuowanie.

2. Zakres opracowania:

Celem opracowania jest projekt stałej organizacji ruchu po wykonaniu przebudowy drogi powiatowej (ulicy Piastowskiej i Bolesława Śmiałego) w miejscowości Jarocin.

3. Charakterystyka drogi i warunków ruchu:

Projektuje się przebudowę drogi powiatowej w Jarocinie (ulicy Piastowskiej i Bolesława Śmiałego) na odcinku o długości 289,00 m licząc od osi skrzyżowania z drogą gminną (ul. Wojska Polskiego). Przebudowa drogi powiatowej polega na wzmocnieniu i poszerzeniu

istniejącej konstrukcji jezdni do 6,00 m poprzez ułożenie warstw wzmacniających z betonu asfaltowego i warstw konstrukcji na poszerzeniach, wykonaniu jednostronnego chodnika o szerokości 2,00 m po stronie prawej o nawierzchni z kostki brukowej betonowej koloru szarego oraz zjazdów na posesje z kostki brukowej betonowej koloru grafitowego.

Przebudowa drogi powiatowej (ulicy Piastowskiej i ulicy Bolesława Śmiałego) ma na celu poprawę stanu technicznego i użytkowego drogi powiatowej.

Natężenie ruchu na ww. drodze określa się jako nieduże.

Geometrię przebiegu drogi powiatowej pokazano na rysunku numer 2 – plan zagospodarowania terenu.

4. Projektowane oznakowanie – parametry:

Projektuje się oznakowanie pionowe średnie „S” w ciągu przebudowywanej drogi powiatowej zamontowane na słupkach stalowych ocynkowanych Ø70 mm.

Projektowane oznakowanie poziome należy wykonać farbą chlorokauczukową koloru białego.

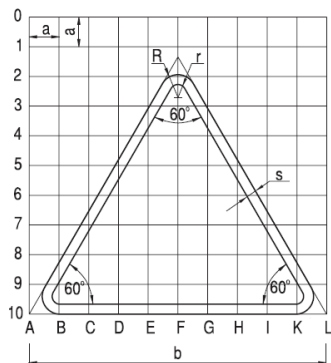
Parametry techniczne oraz sposób ustawiania znaków pionowych drogowych pokazano na rysunku nr 3 – schemat ustawienia znaków drogowych pionowych.

Ilości projektowanego oznakowania pionowego oraz poziomego zawarte są w przedmiarze robót załączonym do projektu budowlanego przebudowy drogi powiatowej nr 4208P.

Sposób ustawienia znaków pionowych drogowych oraz lokalizację oznakowania poziomego należy przyjąć według rysunku nr 2 – plan zagospodarowania terenu.

5. Parametry techniczne znaków drogowych:

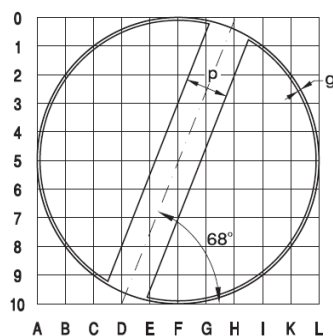
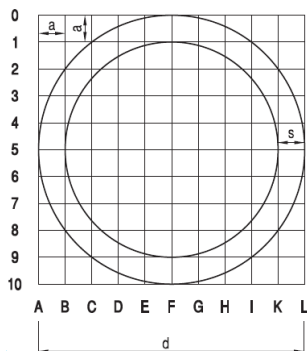
5.1 Znaki ostrzegawcze



Grupa wielkości znaku	Długość boku b	Promień wyokrąglenia		Szerokość obrzeża s	Moduł a
		R	r		
wielkie „W”	1200	72	32	40	120
duże „D”	1050	63	28	35	105
średnie „S”	900	54	24	30	90
małe „M”	750	45	20	25	75
mini „MI”	600	36	16	20	60

wymiary podane w mm

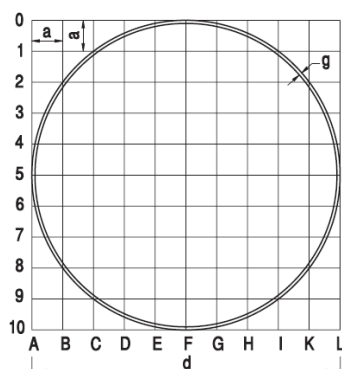
5.2 Znaki zakazu



Grupa wielkości znaku	Średnica d	Szerokość obrzeża znaków zakazu s	Szerokość obwódki znaku uchylającego zakaz g	Szerokość ukośnego pasa znaku uchylającego zakaz p	Moduł a
wielkie „W”	1000	100	10	150	100
duże „D”	900	90	9	135	90
średnie „S”	800	80	8	120	80
małe „M”	600	60	6	90	60
mini „MI”	400	40	4	60	40

wymiary podane w mm

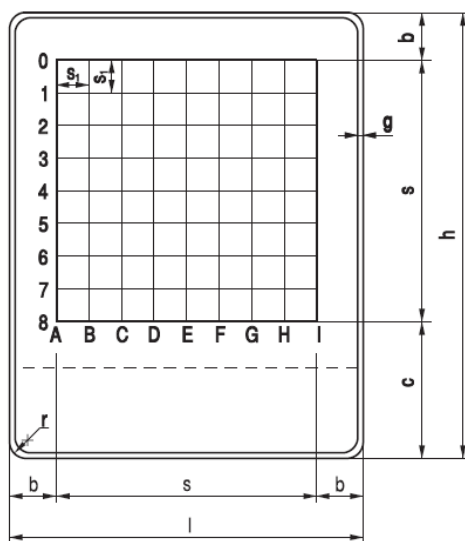
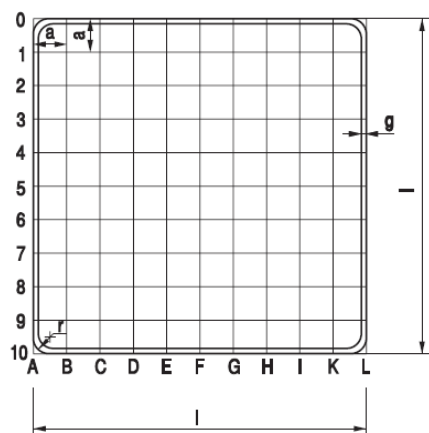
5.3 Znaki nakazu



Grupa wielkości znaku	Średnica d	Szerokość obwódki g	Moduł a
wielkie „W”	1000	10	100
duże „D”	900	9	90
średnie „S”	800	8	80
małe „M”	600	6	60
mini „MI”	400	4	40

wymiary podane w mm

5.4 Znaki informacyjne



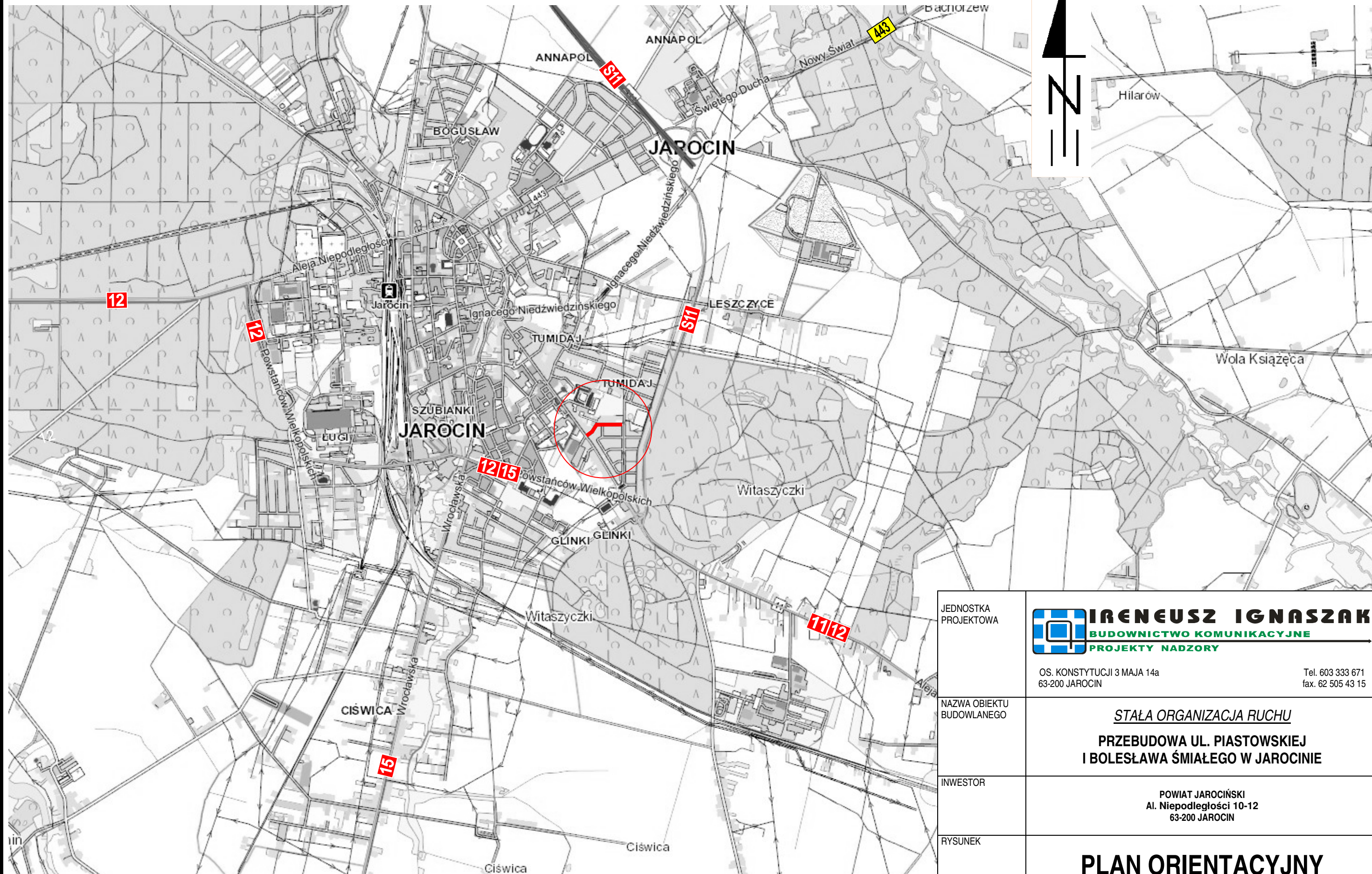
Grupa wielkości znaku	Długość podstawy l	Wysokość h	s	b	c	g	r	a	s ₁
wielkie „W”	1200	l+300n	880	160	300n+180	12	30	120	1/8s
duże „D”	900	l+225n	660	120	225n+120	9	30	90	1/8s
średnie „S” małe „M”	600	l+150n	440	80	150n+80	6	30	60	1/8s
mini „MI”	400	l+100n	300	50	100n+50	4	30	40	1/8s

wymiary podane w mm

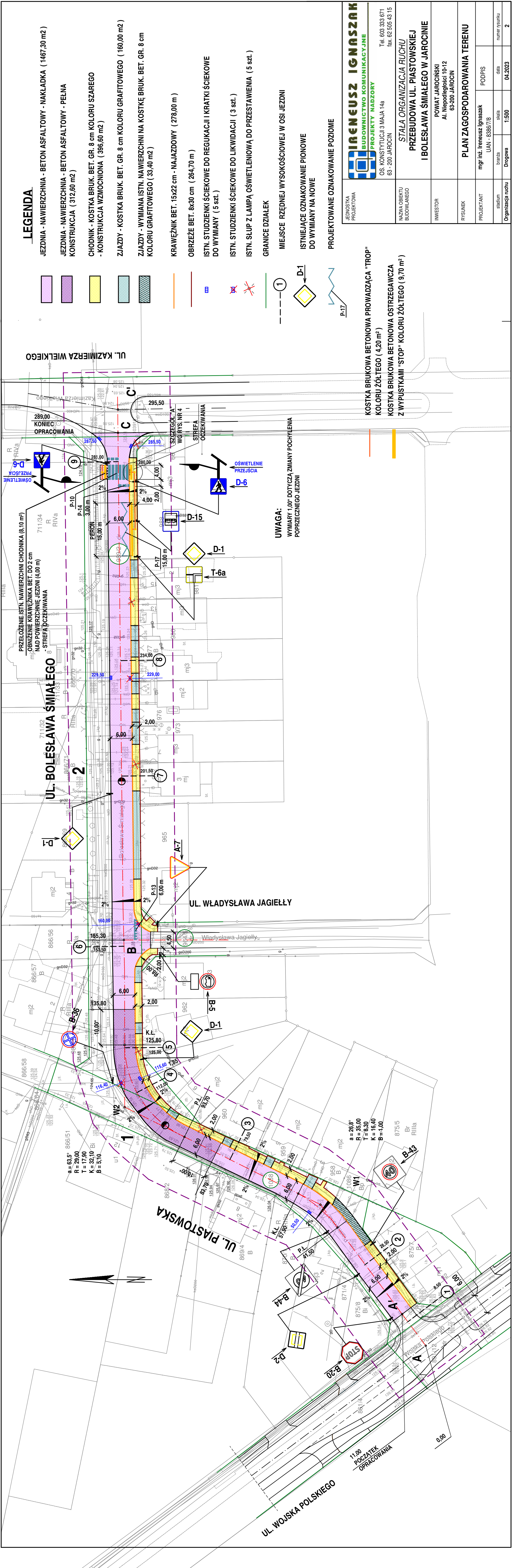
6. Inne uwagi:

- Przewidywany termin wprowadzenia stałej organizacji ruchu ustala się do 31.12.2025 r.

Opracował:



JEDNOSTKA PROJEKTOWA	<div><div></div><div>IRENEUSZ IGNASZAK BUDOWNICTWO KOMUNIKACYJNE PROJEKTY NADZORY</div></div> <div>OS. KONSTYTUCJI 3 MAJA 14a 63-200 JAROCIN</div> <div>Tel. 603 333 671 fax. 62 505 43 15</div>			
NAZWA OBIEKTU BUDOWLANEGO	<div>STAŁA ORGANIZACJA RUCHU</div> <div>PRZEBUDOWA UL. PIASTOWSKIEJ I BOLESŁAWA ŚMIAŁEGO W JAROCINIE</div>			
INWESTOR	POWIAT JAROCIŃSKI Al. Niepodległości 10-12 63-200 JAROCIN			
RYSUNEK	PLAN ORIENTACYJNY			
PROJEKTANT	mgr inż. Ireneusz Ignaszak UAN – 8386/7/8		PODPIS	
stadium	branża	skala	data	numer rysunku
Organizacja ruchu	Drogowa	1 : 25000	04.2023	1



LEGENDA

- JEZDNIĄ - NAWIERZCHNIA - BETON ASFALTOWY - NAKŁADKA (1467,30 m²)
- JEZDNIĄ - NAWIERZCHNIA - BETON ASFALTOWY - PEŁNA KONSTRUKCJA (312,60 m²)
- CHODNIK - KOSTKA BRUK. BET. GR. 8 cm KOLORU SZAREGO - KONSTRUKCJA WZMOCNIONA (396,60 m²)
- ZIAZDY - KOSTKA BRUK. BET. GR. 8 cm KOLORU GRAFITOWEGO (160,00 m²)
- ZIAZDY - WYMIANA ISTN. NAWIERZCHNI NA KOSTKĘ BRUK. BET. GR. 8 cm KOLORU GRAFITOWEGO (33,40 m²)

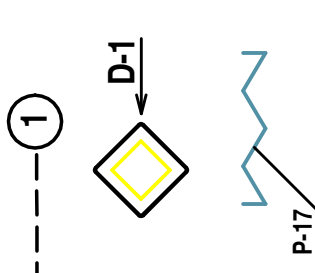
- KRAWIEŻNIK BET. 15x22 cm - NAJAZDOWY (278,00 m)
- OBREZĘŻE BET. 8x30 cm (264,70 m)
- ISTN. STUDZIENKI ŚCIEKOWE DO REGULACJI I KRATKI ŚCIEKOWE DO WYMIANY (5 szt.)
- ISTN. STUDZIENKI ŚCIEKOWE DO LIKWIDACJI (3 szt.)
- ISTN. SŁUP Z LAMPĄ OŚWIEPLENIOWĄ DO PRZESTAWIENIA (5 szt.)

GRANICE DZIAŁEK

MIEJSCE RZĘDNEJ WYSOKOŚCIOWEJ W OSI JEZDNI

ISTNIEJĄCE OZNAKOWANIE PIONOWE DO WYMIANY NA NOWE

PROJEKTOWANE OZNAKOWANIE POZIOME



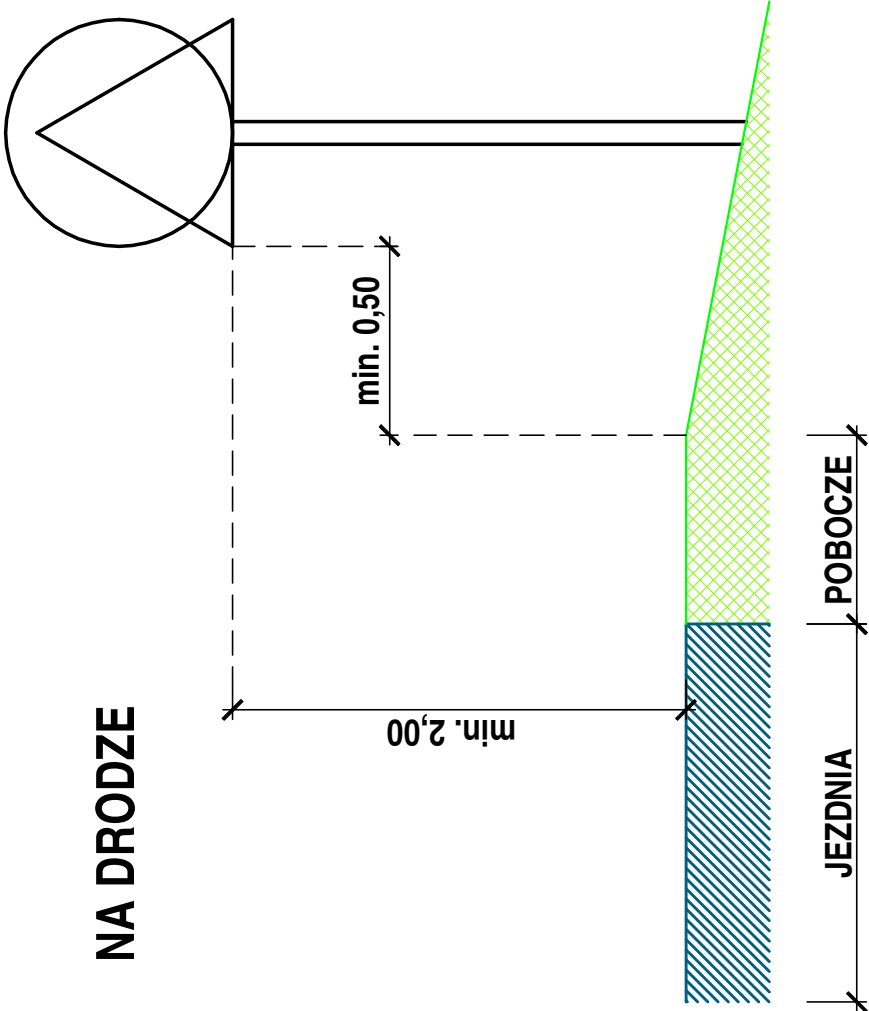
UWAGA:
WYMIARY 1,00" DOTYCZĄ ZMIANY POCHYLENIA POPRZECZNEGO JEZDNI

KOSTKA BRUKOWA BETONOWA PROWADZĄCA "TROP" KOLORU ŻÓŁTEGO (4,20 m²)
KOSTKA BRUKOWA BETONOWA OSTRZEGAWCZA Z WYPUSTKAMI "STOP" KOLORU ŻÓŁTEGO (9,70 m²)

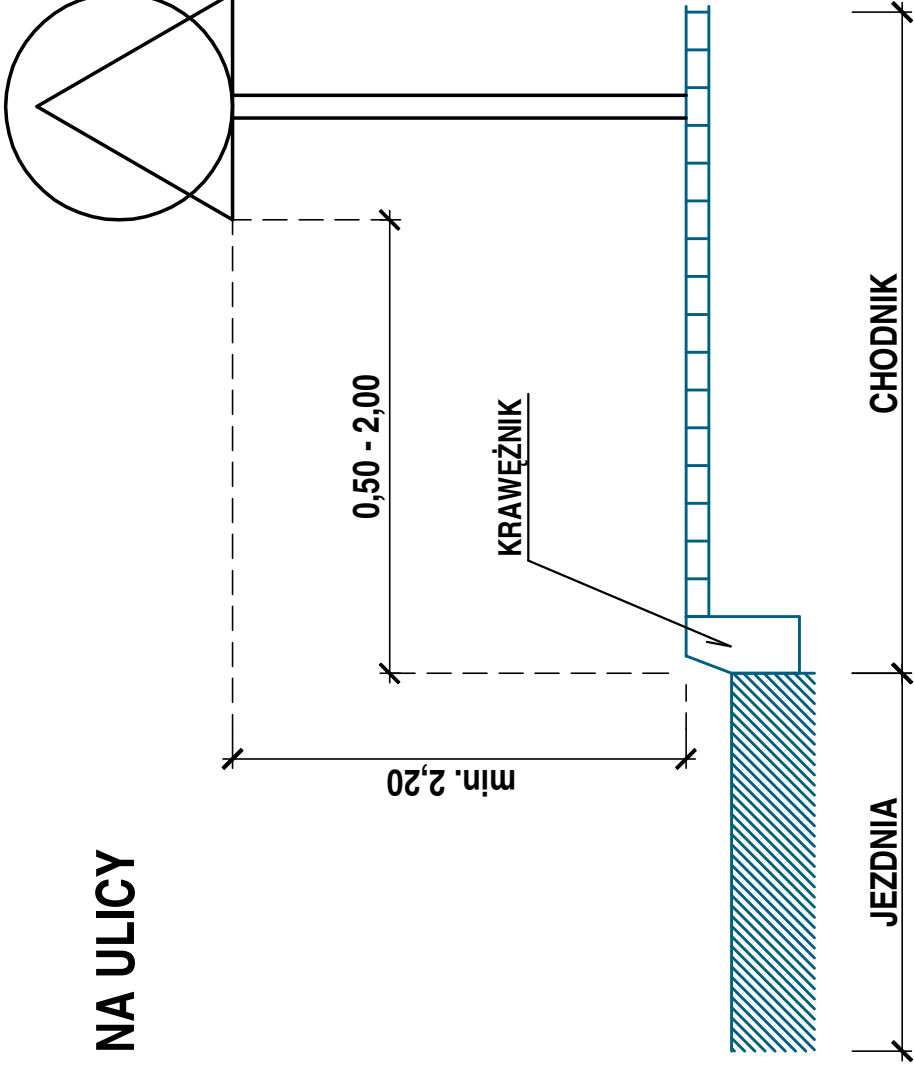
JEDNOSTKA PROJEKTOWA	IRENEUSZ IGNASZAK BUDOWNICTWO KOMUNIKACYJNE PROJEKTY NADZORY	Tel. 603 333 671 OS. KONSTYTUCJI 3 MAJA 14a 63 - 200 JAROCIN
NAMWA OBIEKTU BUDOWLANEGO	STALA ORGANIZACJA RUCHU PRZEBUDOWA UL. PIASTOWSKIEJ I BOLESŁAWA ŚMIAŁEGO W JAROCINIE	
INWESTOR	POWIAT JAROCINSKI Al. Niepodległości 10-12 63-200 JAROCIN	
RYSUNEK	PLAN ZAGOSPODAROWANIA TERENU	
PROJEKTANT	mgr inż. Ireneusz Ignaszak UAN - 83867/78	PODPIS
stadium	branża	data
Organizacja ruchu	Drogowa	1:500
		04.2023
		numer rysunku
		2

ODLEGŁOŚĆ ZNAKÓW OD JEZDNI ORAZ WYSOKOŚĆ ICH UMIESZCZANIA

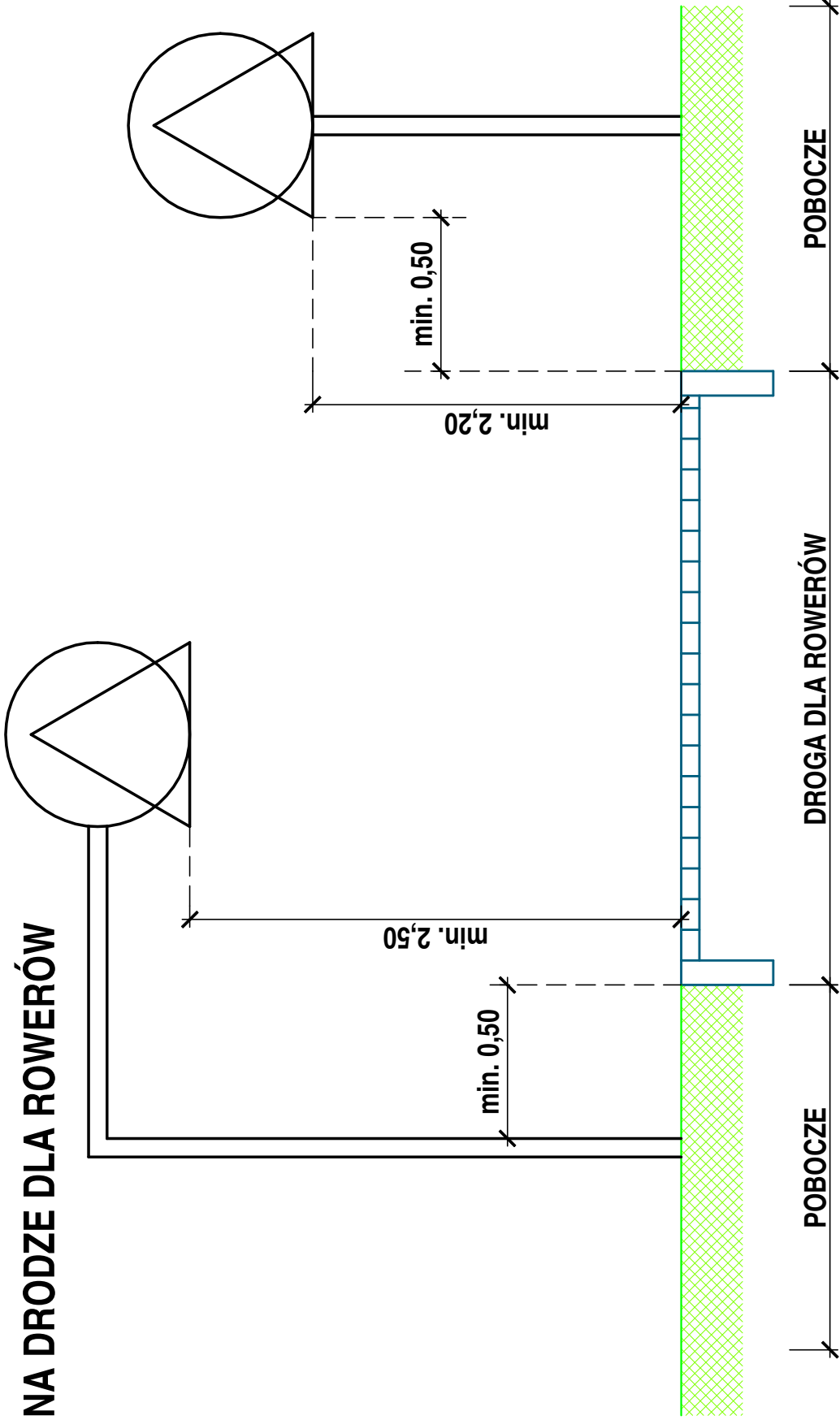
NA DRODZE



NA ULICY



NA DRODZE DLA ROWERÓW



JEDNOSTKA PROJEKTOWA	<div><div></div><div>IRENEUSZ IGNASZAK BUDOWNICTWO KOMUNIKACYJNE PROJEKTY NADZORY</div></div> <div>OS. KONSTYTUCJI 3 MAJA 14a 63 - 200 JAROCIN</div> <div>Tel. 603 333 671 fax. 62 505 43 15</div>		
RYSUNEK	SCHEMAT USTAWIENIA ZNAKÓW DROGOWYCH PIONOWYCH		
	branża	numer rysunku	3
	Drogowa		

