

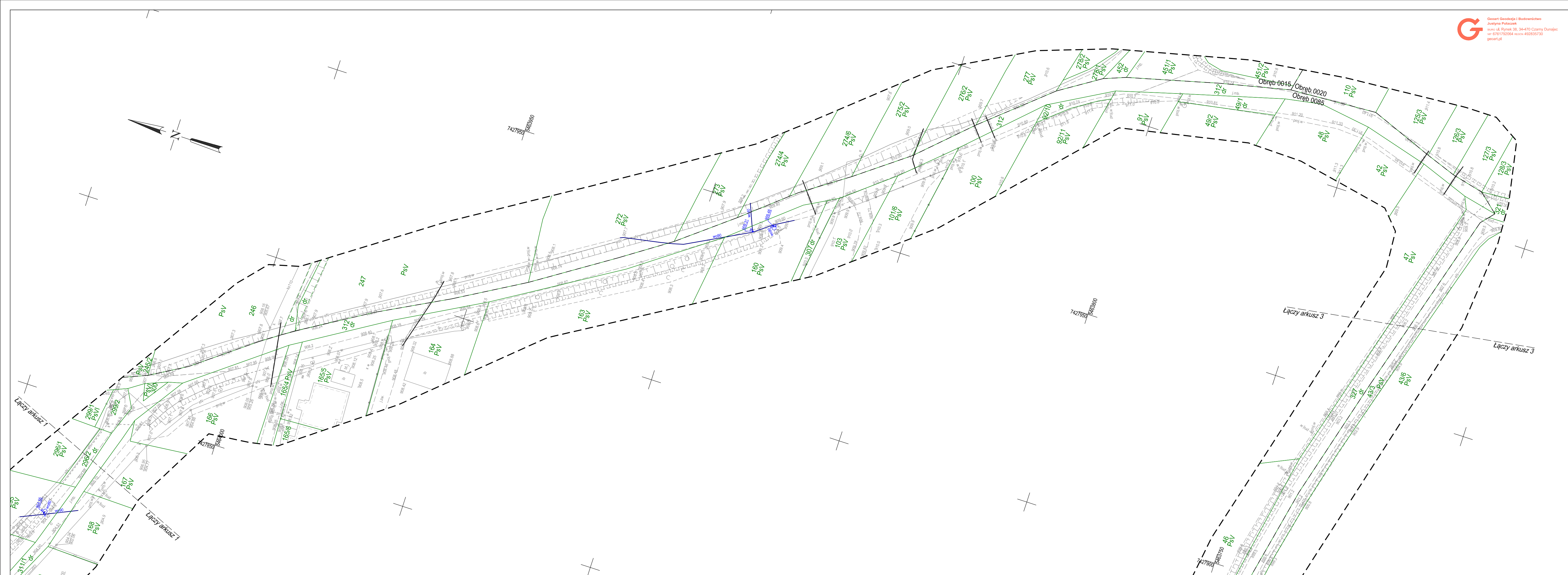
woj.: małopolskie
powiat: tatrzański
Jednostka ewidencyjna:
121701_1 Zakopane
Obręb ewidencyjny:
121701_1.0015
121701_1.0020
121701_1.0065
RZG.6640.1.3473.2023
Kierownik prac geodezyjnych
mgr inż. Justyna Polaczek, nr uprawnień 18798
Układ współrzędnych prostokątnych: "2000/21"
Układ odniesienia wysokości: lokalny miasta Zakopane
opracował dnia: 20.10.2023r mgr inż. Grzegorz Plekarczcyk

G MGR inż. Justyna Polaczek
Geodeta uprawniony
upr. nr 18798



Poświadczam, że niniejszy dokument został opracowany w wyniku prac geodezyjnych i kartograficznych, których rezultaty zawiera operat techniczny pozytywnie zweryfikowany. Jednocześnie informuję, że jestem świadomy odpowiedzialności karnej za złożenie fałszywego oświadczenia.

Identyfikator zgłoszenia prac geodezyjnych	RZG.6640.1.3473.2023
Organ służby geodezyjnej, który otrzymał zgłoszenie	STAROSTA TATRZAŃSKI UL. CHROMCOWA 15 34-500 Zakopane
Wykonawca prac geodezyjnych	GeoArt Geodezja i Budownictwo Justyna Polaczek
Nr oraz data sporządzenia dokumentu zawierającego wynik pozytywnej weryfikacji	Protokół Weryfikacji nr RZG.6640.1.3473.2023_20538 2023-11-09
Imię i nazwisko oraz nr uprawnień zawodowych kierownika prac	G MGR inż. Justyna Polaczek Geodeta uprawniony upr. nr 18798



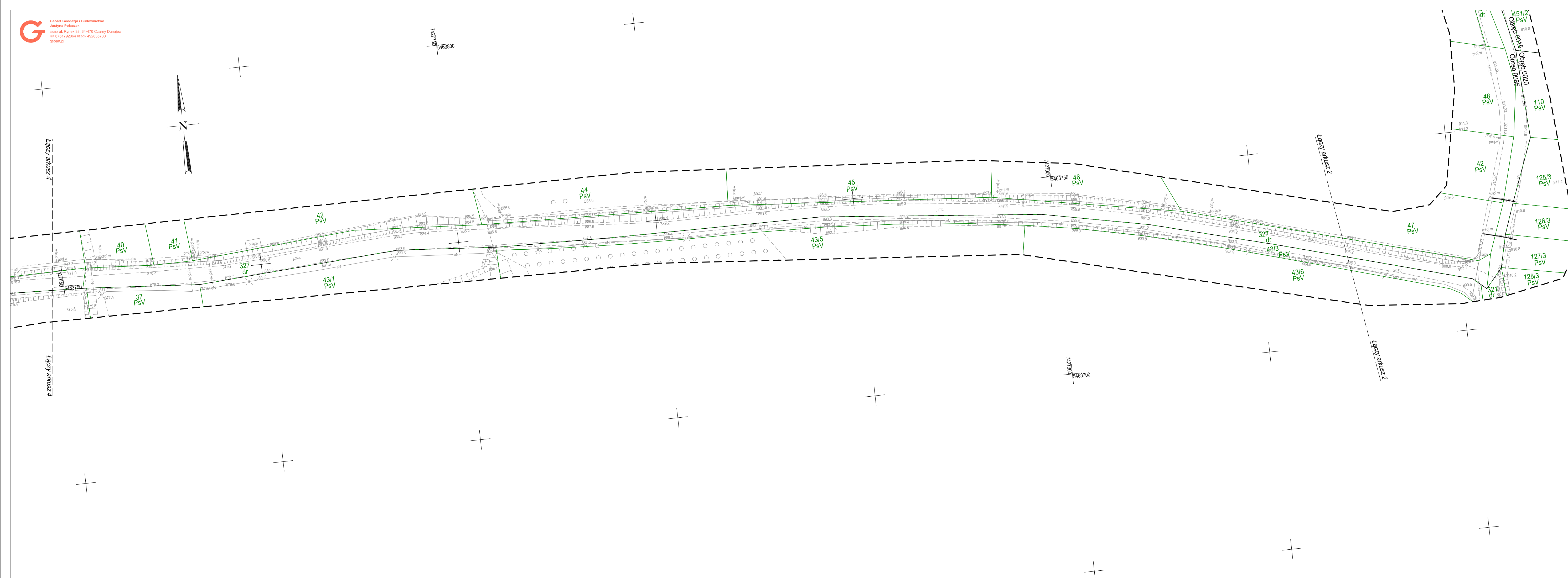
MAPA Z GEODEZYJNEJ INWENTARYZACJI POWYKONAWCZEJ
OBIEKTÓW BUDOWLANYCH
Budowa sieci wodociągowej na ulicy Piszczory i Walkosze
w miejscowości Zakopane
SKALA 1:500

Arkusz 2(4)

woj.: małopolskie
powiat: tatrzański
Jednostka ewidencyjna:
121701_1 Zakopane
Obreś ewidencyjny:
121701_1.0015
121701_1.0020
121701_1.0085
RZG.6640.1.3473.2023
Kierownik prac geodezyjnych
mgr inż. Justyna Polaczek, nr uprawnień 18798
Układ współrzędnych prostokątnych: "2000/21"
Układ odniesienia wysokości: lokalny miasta Zakopane
opracował dnia: 20.10.2023r mgr inż. Grzegorz Plekarczyk

G MGR INŻ. Justyna Polaczek
Geodeta uprawniony
upr. nr 18798

Poświadczam, że niniejszy dokument został opracowany w wyniku prac geodezyjnych i kartograficznych, których rezultaty zawiera operat techniczny pozytywnie zweryfikowany. Jednocześnie informuję, że jestem świadomy odpowiedzialności karnej za złożenie fałszywego oświadczenia.	
Identyfikator zgłoszenia prac geodezyjnych	RZG.6640.1.3473.2023
Organ służby geodezyjnej, który otrzymał zgłoszenie	STAROSTA TATRZAŃSKI UL. CHRAMCÓWKI 15 34-500 Zakopane
Wykonawca prac geodezyjnych	GeoArt Geodezja i Budownictwo Justyna Polaczek
Nr oraz data sporządzenia dokumentu zawierającego wynik pozytywnej weryfikacji	Protokół Weryfikacji nr RZG.6640.1.3473.2023_20538 2023-11-09
Imię i nazwisko oraz nr uprawnień zawodowych kierownika prac	G MGR INŻ. Justyna Polaczek Geodeta uprawniony upr. nr 18798




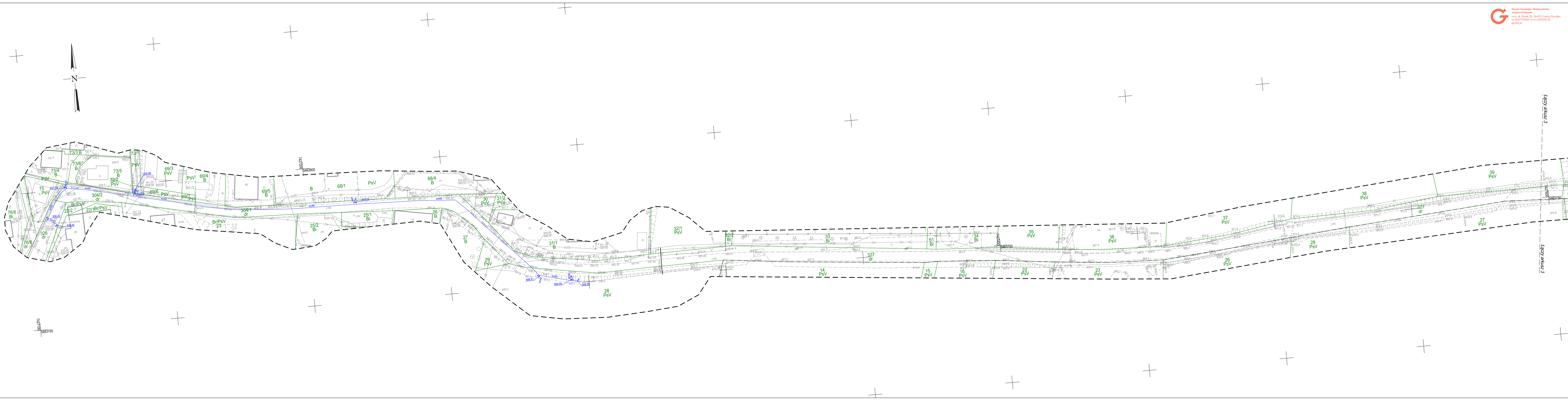
MAPA Z GEODEZYJNEJ INWENTARYZACJI POWYKONAWCZEJ
OBIEKTÓW BUDOWLANYCH
Budowa sieci wodociągowej na ulicy Piszczory i Walkosze
w miejscowości Zakopane
SKALA 1:500

Arkusz 3(4)

woj.: małopolskie
powiat: tatrzański
Jednostka ewidencyjna:
121701_1 Zakopane
Obszar ewidencyjny:
121701_1.0015
121701_1.0020
121701_1.0085
RZG.6640.1.3473.2023
Kierownik prac geodezyjnych
mgr inż. Justyna Polaczek, nr uprawnień 18798
Układ współrzędnych prostokątnych: "2000/21"
Układ odniesienia wysokości: lokalny miasta Zakopane
opracował dnia: 20.10.2023r mgr inż. Grzegorz Piekarczyk

G | MGR INŻ. Justyna Polaczek
Geodeta uprawniony
upr. nr 18798

<p>Powiadaczem, że niniejszy dokument został opracowany w wyniku prac geodezyjnych i kartograficznych, których rezultaty zawiera operat techniczny pozytywnie zweryfikowany. Jednocześnie informuję, że jestem świadomy odpowiedzialności kamej za złożenie fałszywego oświadczenia.</p>	
Identyfikator zgłoszenia prac geodezyjnych	RZG.6640.1.3473.2023
Organ służby geodezyjnej, który otrzymał zgłoszenie	STAROSTA TATRZAŃSKI UL. Chramcówki 15 34-500 Zakopane
Wykonawca prac geodezyjnych	GeoArt Geodezja i Budownictwo Justyna Polaczek
Nr oraz data sporządzenia dokumentu zawierającego wynik pozytywnej weryfikacji	Protokół Weryfikacji nr RZG.6640.1.3473.2023_20538 2023-11-09
Imię i nazwisko oraz nr uprawnień zawodowych kierownika prac	 GMRiNŻ. Justyna Polaczek Geodeta uprawniony upr. nr 18798

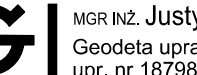


GeoArt Geodezja i Budownictwo
Justyna Polaczek
ul. Rynek 35, 34-470 Czarny Dunajec
nr 6761792064, nroci 492830730
geoart.pl

MAPA Z GEODEZYJNEJ INWENTARYZACJI POWYKONAWCZEJ
OBIEKTÓW BUDOWLANYCH
Budowa sieci wodociągowej na ulicy Piszczory i Walkosze
w miejscowości Zakopane
SKALA 1:500

Arkusz 4(4)

woj.: małopolskie
powiat: tatrzański
Jednostka ewidencyjna:
121701.1 Zakopane
Obręb ewidencyjny:
121701.1.0015
121701.1.0020
121701.1.0065
RZG.6640.1.3473.2023
Kierownik prac geodezyjnych
mgr inż. Justyna Polaczek, nr uprawnień 18798
Układ współrzędnych prostokątnych: "2000/21"
Układ odniesienia wysokości: lokalny miasta Zakopane
opracował dnia: 20.10.2023r mgr inż. Grzegorz Plekarczyk



MGR INŻ. Justyna Polaczek
Geodeta uprawniony
upr. nr 18798

Poświadczam, że niniejszy dokument został opracowany w wyniku prac geodezyjnych i kartograficznych, których rezultaty zawiera operat techniczny pozytywnie zweryfikowany. Jednocześnie informuję, że jestem świadomy odpowiedzialności karnej za złożenie fałszywego oświadczenia.

Identyfikator zgłoszenia prac geodezyjnych	RZG.6640.1.3473.2023
Organ służby geodezyjnej, który otrzymał zgłoszenie	STAROSTA TATRZAŃSKI UL. CHROMCOWA 15 34-500 Zakopane
Wykonawca prac geodezyjnych	GeoArt Geodezja i Budownictwo Justyna Polaczek
Nr oraz data sporządzenia dokumentu zawierającego wynik pozytywnej weryfikacji	Protokół Weryfikacji nr RZG.6640.1.3473.2023_20538 2023-11-09
Imię i nazwisko oraz nr uprawnień zawodowych kierownika prac	MGR INŻ. Justyna Polaczek Geodeta uprawniony upr. nr 18798