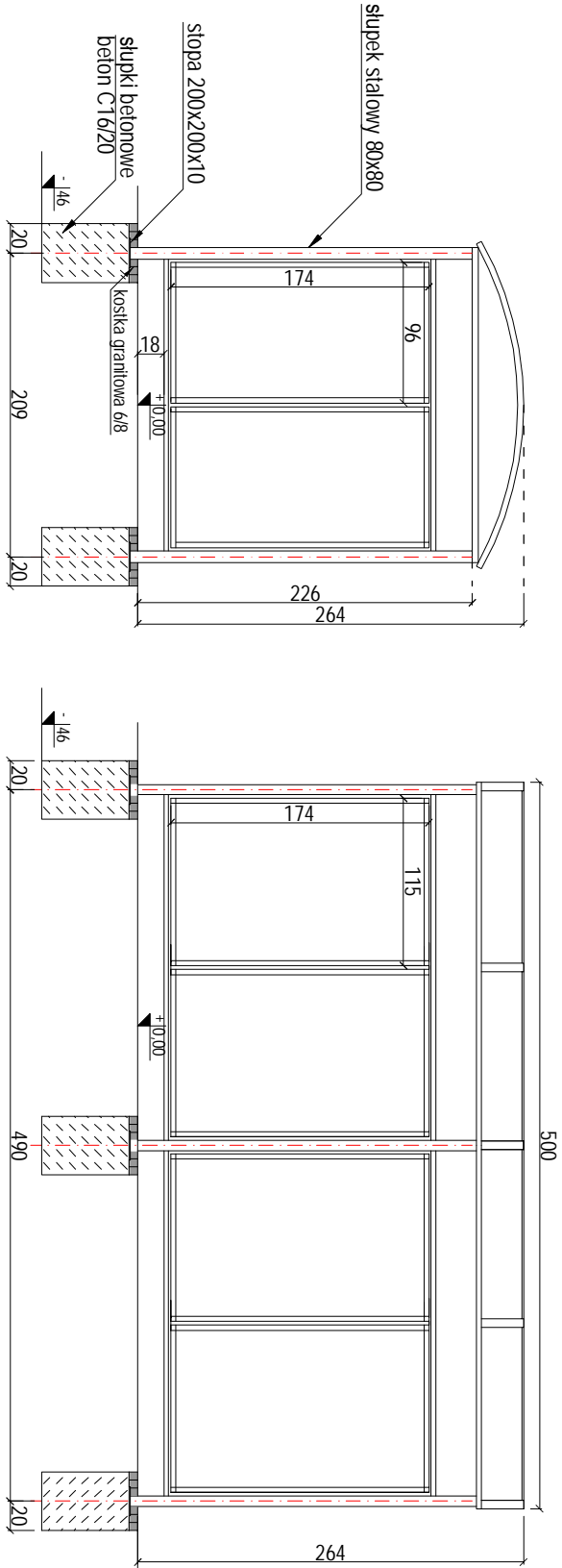


WIATA NA ROWERY - Wąsice skrzyżowanie



STRUKTURA

- słupki stalowe 80x80
- stal ocynkowana ognioowo malowano proszkowo w kolorze ciemny grafit ral 7016

ZADASZENIE

- rama składająca się z dwóch trawersów i dwóch rynien z aluminium, malowana proszkowo w kolorze ciemny grafit ral 7016
- zadaszenie wykonane z przezroczystego poliwęglanu komórkowego o gr. 6mm z warstwą anty-UV

OSZALOWANIA

- oszalowania z ramy wykonanej z profilu aluminiowego malowanej proszkowo w kolorze ciemny grafit ral 7016
- oszklenia z przezroczystego poliwęglanu komórkowego o gr. 10mm z warstwą anty-UV

Nazwa zadania		Budowa wyznaczonej ścieżki rowerowej oraz parkingów "Park&Ride oraz "Bike&Ride" Wotczyn - Gieraltice - Wąsice - Brynica - Wotczyn		
Przedmiot rysunku		Parking Bike&Ride Wąsice skrzyżowanie		
Inwestor		Gmina Wotczyn, ul. Dworcowa 1, 46-250 Wotczyn		
Lokalizacja		Wąsice, ark. m. 2 działka nr 656		
Nazwa rusunku		Wiata na rowery		
Stanowisko		Imię i nazwisko	Nr uprawnień	Podpis
Projektant arch. konstrukcja		mgr inż. Andrzej Rożałowski	42/68	
Stadium		PB	Data	styczeń 2019r.
			Skala	1:50
			Rys. nr	31