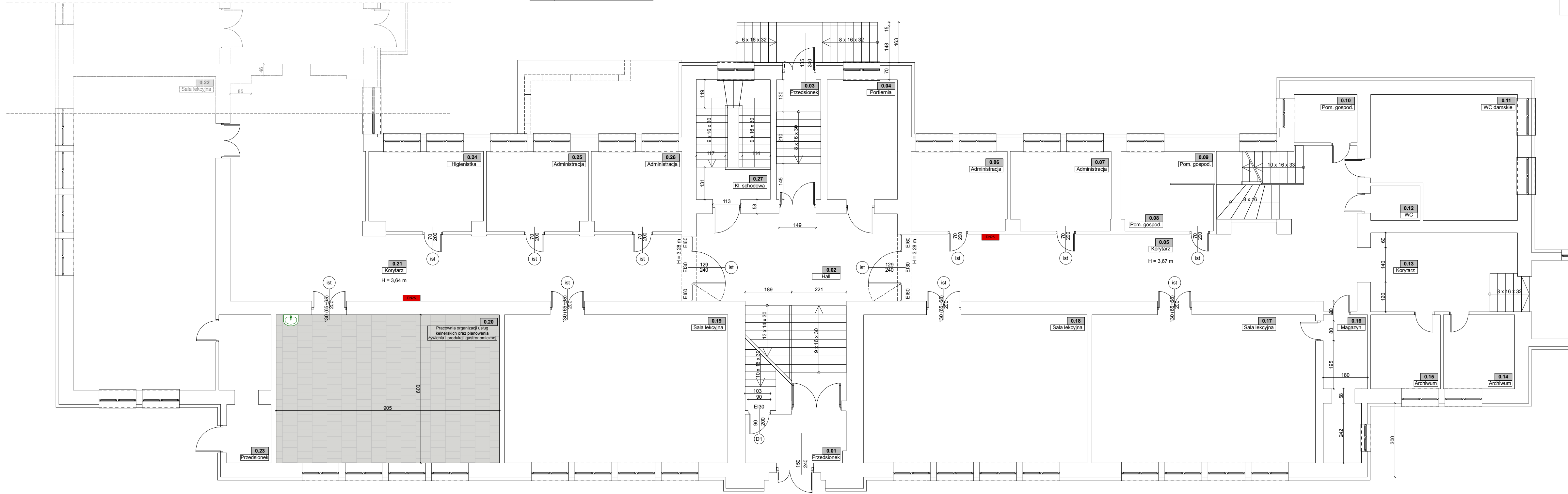
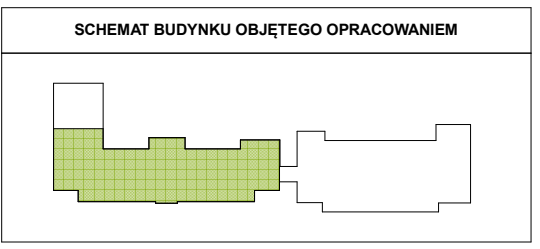


SYMBOL	RODZAJ POSADZKI	SYMBOL	RODZAJ POSADZKI
	plytki ceramiczne 30 x 30 cm sposób układania elementów - w karo		plytki ceramiczne / drobnowymiarowe
	plytki ceramiczne 30 x 60 cm sposób układania elementów - na zrąb		plytki ceramiczne / drobnowymiarowe
	plytki ceramiczne drobnowymiarowe sposób układania elementów - na zrąb		



BUDYNEK DYDAKTYCZNO-ADMINISTRACYJNY			
ZESTAWIENIE POWIERZCHNI - PARTER			
LP	Pomieszczenie	PU	
0.01	Przedsiónek	8,31	m ²
0.02	Hall	35,40	m ²
0.03	Przedsiónek	8,73	m ²
0.04	Portiernia	13,82	m ²
0.05	Korytarz	64,03	m ²
0.06	Administracja	12,56	m ²
0.07	Administracja	13,00	m ²
0.08	Pomieszczenie gospodarcze	5,96	m ²
0.09	Pomieszczenie gospodarcze	2,33	m ²
0.10	Pomieszczenie gospodarcze	4,97	m ²
0.11	WC damskie	27,12	m ²
0.12	WC	2,80	m ²
0.13	Korytarz	19,04	m ²
0.14	Archiwum	8,66	m ²
0.15	Archiwum	8,47	m ²
0.16	Magazyn	9,69	m ²
0.17	Sala lekcyjna	54,30	m ²
0.18	Sala lekcyjna	54,30	m ²
0.19	Sala lekcyjna	54,30	m ²
0.20	Pracownia organizacji usług kelnerskich oraz planowania żywienia i produkcji gastronomicznej	54,30	m ²
0.21	Korytarz	84,95	m ²
0.22	Sala lekcyjna	73,41	m ²
0.23	Przedsiónek	11,28	m ²
0.24	Higienistka	14,65	m ²
0.25	Administracja	13,31	m ²
0.26	Administracja	11,91	m ²
0.27	Klatka schodowa	9,09	m ²
0.28	Korytarz	22,37	m ²
0.29	Sala lekcyjna	64,60	m ²
0.30	Gabinet	15,96	m ²
0.31	Sala lekcyjna	50,67	m ²
RAZEM =		834,29	m²

Projektant:	mgr inż. arch. Tomasz Bilnowski
Opis:	mgr inż. architekt Jarosław Wleciwuk
Opis:	mgr inż. arch. Agata Skońska
Adres:	ul. Biecka 3, 38-300 Gorlice
Temat:	PROJEKT BUDOWLANY
Wzrost:	mgr inż. Marek Fijałkowski