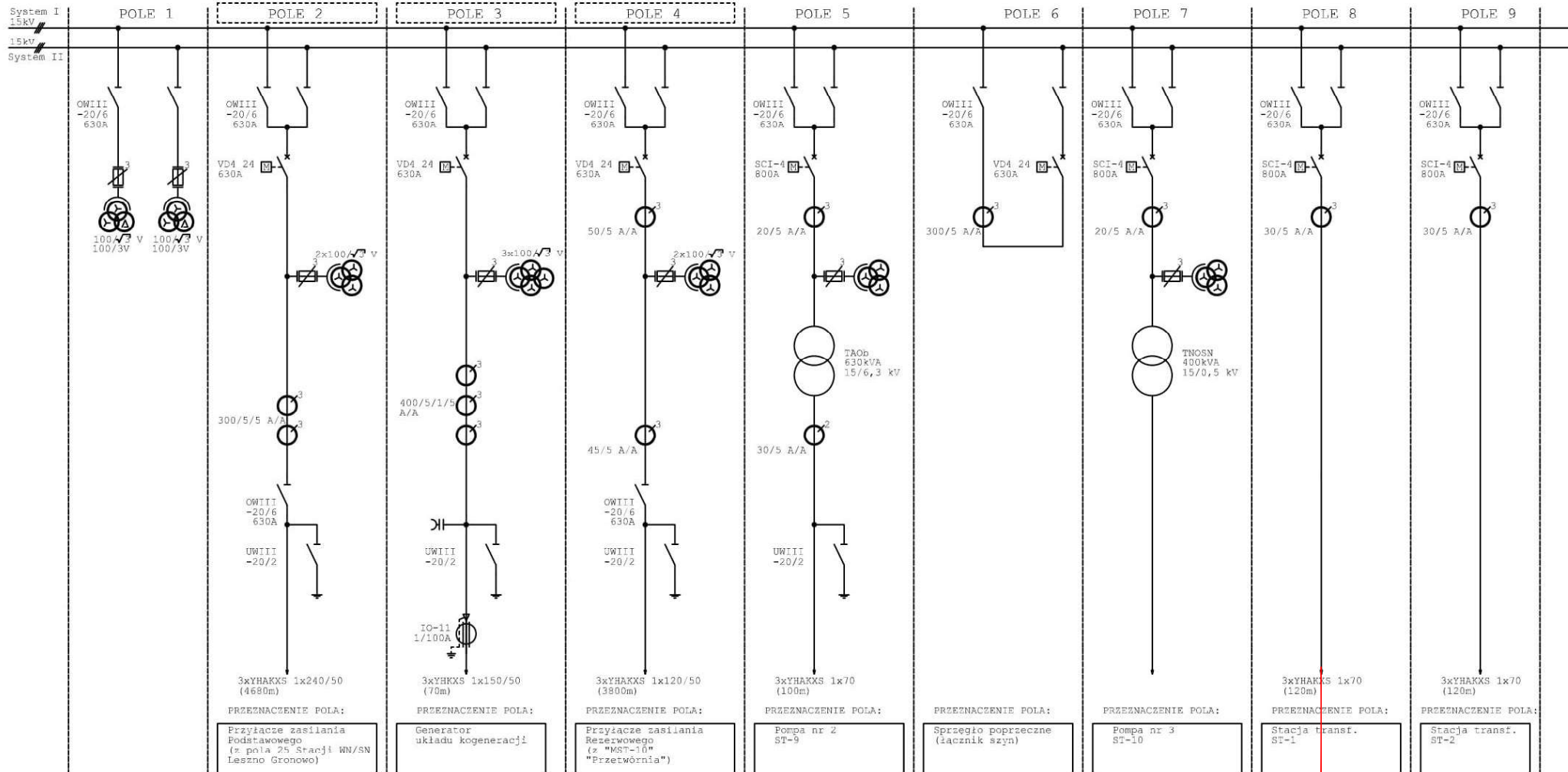


ROZDZIELNIA 15 kV GSZ Ciepłownia

-modernizowane pola



PRZEZNACZENIE POLA:
Przyłącze zasilania Podstawowego (z pola 25 Stacji WN/SN Leszno Gronowo)

PRZEZNACZENIE POLA:
Generator układu kogeneracji

PRZEZNACZENIE POLA:
Przyłącze zasilania Rezerwowego (z "MST-10" "Przetwornia")

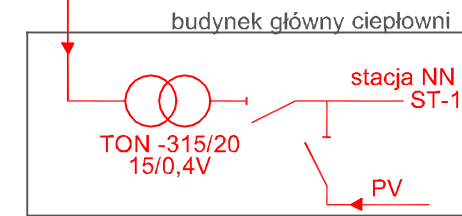
PRZEZNACZENIE POLA:
Pompa nr 2 ST-9

PRZEZNACZENIE POLA:
Sprzęgło poprzeczne (łącznik szyn)

PRZEZNACZENIE POLA:
Pompa nr 3 ST-10

PRZEZNACZENIE POLA:
Stacja transf. ST-1

PRZEZNACZENIE POLA:
Stacja transf. ST-2



Ochrona przeciwporaż.
Uziemienie ochronne

| | | | | | | | | | | | | | | | | | |
|--------------|-----------------|-----------|--------|-------------|---|--------------------------------|-----|--------------|---------|--------|-----------------|---|----------|----------|-----------------|-------|--|
| Projektował: | Piotr Wyrwich | 04.2013r. | | TYTUŁ RYS: | Schemat ideowy pól rozdzielczych rozdzielni 15 kV GSZ Ciepłownia -stan projektowany | | Lp. | Wprowadził | Data | Podpis | NUMER PROJEKTU: | 15DP12EL02 | Stadium: | DP | Format: | A3 | |
| Sprawił: | Bronisław Biel | 04.2013r. | | TYTUŁ PROJ: | Schemat ideowy pól rozdzielczych rozdzielni 15 kV GSZ Ciepłownia -stan projektowany | | A | | | | | | | | | | |
| Kierownik: | Marian Matys | 04.2013r. | | | | | B | | | | | | | | | | |
| | | | | | | | C | | | | | | | | | | |
| Funkcja | Imię i nazwisko | Data | Podpis | | | | P | K. Posteleży | 05.2014 | | | | | | | | |
| | | | | | | 40-519 Katowice ul.Kobuski 112 | | | | | OBIEKT: | Ciepłownia "Zatorze" Rozdzielnia SN 15kV w istniejącym GSZ Ciepłownia | | Rysunek: | 02 | | |
| | | | | | | | | | | | | | | | Nr i ilość ark. | 1 / 2 | |