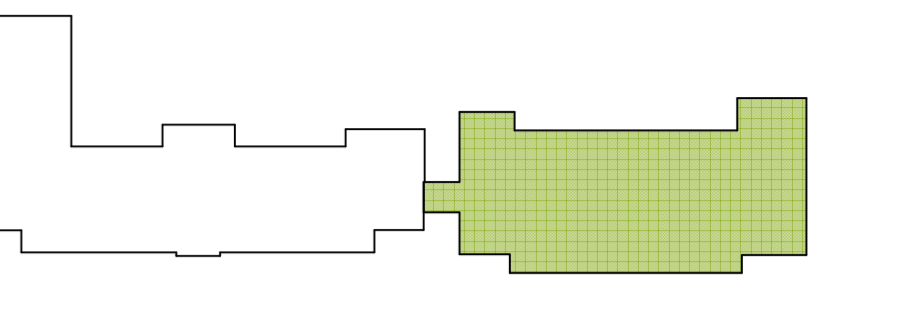


SCHEMAT BUDYNKU OBJĘTEGO OPRACOWANIEM



BUDYNEK SALI GIMNASTYCZNEJ I WARSZTATÓW GASTRONOMICZNYCH

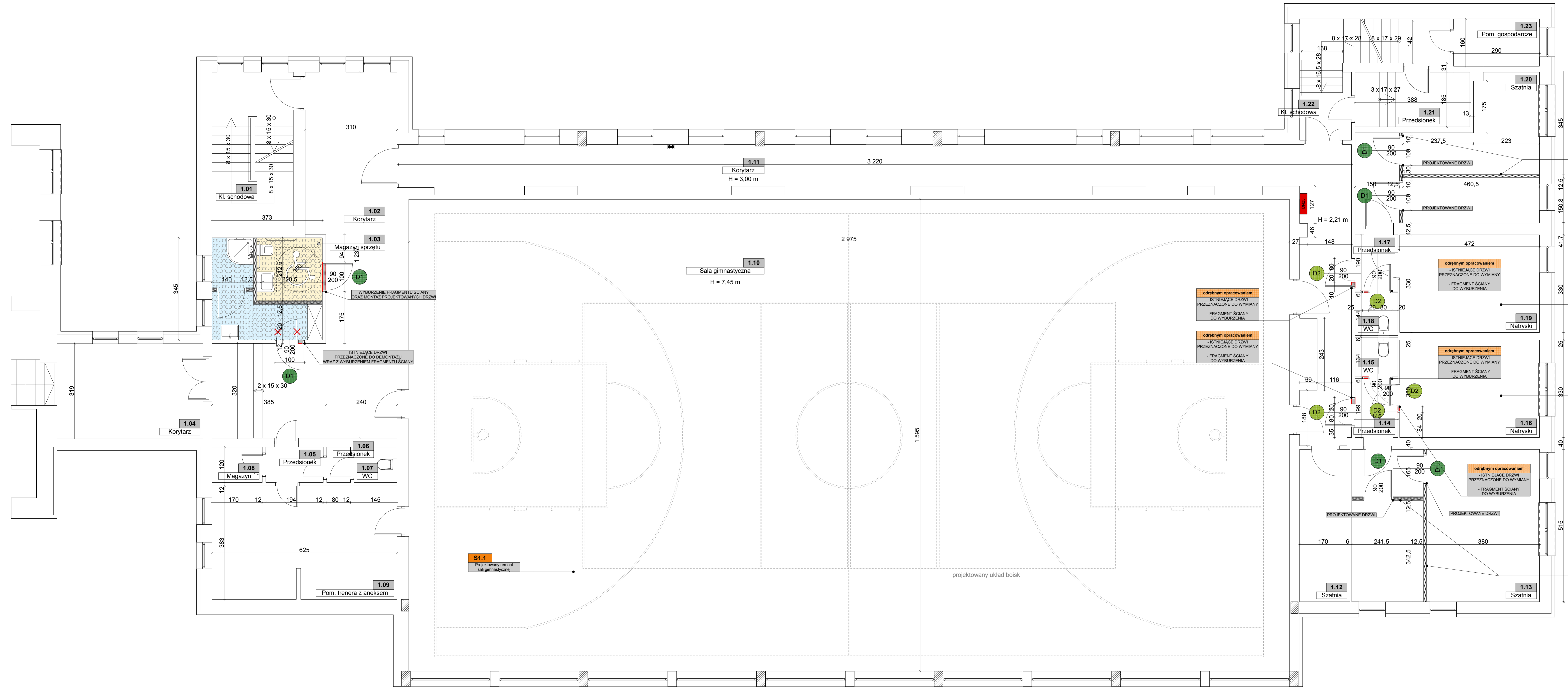
ZESTAWIENIE POWIERZCHNI - I PIĘTRO

LP	Pomieszczenie	PU
1.01	Klatka schodowa	9,28 m ²
1.02	Korytarz	45,84 m ²
1.03	Magazyn sprzętu	12,87 m ²
1.04	Korytarz	15,73 m ²
1.05	Przedśionek	2,33 m ²
1.06	Przedśionek	0,96 m ²
1.07	WC	1,74 m ²
1.08	Magazyn	2,04 m ²
1.09	Pom. trenera z aneksem	23,78 m ²
1.10	Sala gimnastyczna	475,08 m ²
1.11	Korytarz	64,67 m ²
1.12	Szatnia	8,76 m ²
1.13	Szatnia	32,07 m ²
1.14	Przedśionek	2,89 m ²
1.15	WC	1,94 m ²
1.16	Natryski	15,58 m ²
1.17	Przedśionek	2,76 m ²
1.18	WC	2,09 m ²
1.19	Natryski	15,58 m ²
1.20	Szatnia	23,47 m ²
1.21	Przedśionek	7,18 m ²
1.22	Klatka schodowa	6,69 m ²
1.23	Pomieszczenie gospodarcze	4,64 m ²
RAZEM		777,97 m²

UWAGA:
 PODANE NA RYSUNKU WYMIARY DRZWI SĄ WYMIAREM UŻYTKOWYM, A OTWARCIE SZEROKOŚĆ NIE MOŻE ZAWIĄZAĆ TYCH WYMIARÓW. WYMIAR OTWORU W MURZE I STOLARKI UWZGLĘDNIJĄCY LUZY MONTAŻOWE NALEŻY UŻYĆ Z PRODUCENTEM TAK, BY UZYSKAĆ WYMAGANE UŻYTKOWE SZEROKOŚCI I WYSOKOŚCI PRZEJŚCIA.

LEGENDA

	PROJEKTOWANE DRZWI DO POMIESZCZEŃ HIGIENICZNO - SANITARNYCH (odrębnym opracowaniem dotyczącym dostosowania budynku do warunków przeciwpowodziowych)
	ISTNIEJĄCY HYDRANT WEWNĘTRZNY DN25
	ELEMENTY PRZEZNACZONE DO DEMONTAŻU
	FRAGMENTY MURU PRZEZNACZONE DO ROZBIÓRKI
	PROJEKTOWANE DRZWI (objęte niniejszym opracowaniem)



PROJEKTOWANE ŚCIANY DZIAŁOWE W ZABUDOWIE Z PŁYT GKf O PODWÓJNEJ GRUBOŚCI NA RUSZCIE STAŁOWYM Z WYPEŁNIENIEM WELNA MINERALNA (w rozwiązaniach systemowych)

REMONT POMIESZCZEŃ 1.17, 1.18, 1.19, 1.20

REMONT POMIESZCZEŃ 1.12, 1.13, 1.14, 1.15, 1.16

PROJEKTOWANE ŚCIANY DZIAŁOWE W ZABUDOWIE Z PŁYT GKf O PODWÓJNEJ GRUBOŚCI NA RUSZCIE STAŁOWYM Z WYPEŁNIENIEM WELNA MINERALNA (w rozwiązaniach systemowych)

S1.1 Projektowany remont sali gimnastycznej

Biuro:	Architektura
Projektant:	mgr inż. arch. Tomasz Biliński uprawnienia budowlane do projektowania, bez ograniczeń w specjalności architektonicznej nr ewid. SW-34/2007
Opiekun:	mgr inż. arch. Agata Skońska
Client:	Budynki Zespołu Szkół Zawodowych im. Kazimierza Pułaskiego
Adres:	dz. nr 153/1/16, 1567, obiega Gorlice, m. Gorlice
Investor:	POWIAT GORLICKI ul. Biecka 3 38 - 300 Gorlice
Data:	2020.11 Strona: 1.50 Nr rys.: 1
Nazwa rysunku:	RZUT I PIĘTRA BUDYNEK SALI GIMNASTYCZNEJ I WARSZTATÓW GASTRONOMICZNYCH
Skala:	PROJEKT BUDOWLANO - WYKONAWCZY
Kod rysunku:	ZS.1.001
Jednostka projektowa:	F-PROJEKT mgr inż. Marek Fijałkowski, tel. 608 702 851 33-300 Nowy Sącz, ul. Słowackiego 31