

# PROJEKT

## STAŁEJ ORGANIZACJI RUCHU

*Nazwa inwestycji:* WPROWADZENIE ZMIAN W STAŁEJ ORGANIZACJI RUCHU  
droga gminna - ulica Rekreacyjna w m. Borówiec, gm. Kórnik  
PROGI ZWALNIAJĄCE.

*Inwestor:* **Burmistrz Miasta i Gminy Kórnik**  
Pl. Niepodległości 1  
62-035 Kórnik



*Egzemplarz:*

<i>Zespół Projektowy:</i>		<i>Branża:</i>	<i>Podpis:</i>
<i>Opracowała:</i>	mgr inż. Irmína Dyzma	drogowa	

Błażejewko, sierpień 2023r.

## PROJEKT STAŁEJ ORGANIZACJI RUCHU

Zawartość projektu:

---

OPIS TECHNICZNY.....	2
1. Przedmiot i zakres opracowania.....	2
2. Podstawa opracowania.....	2
3. Lokalizacja inwestycji .....	2
4. Autor opracowania .....	3
5. Inwestor .....	3
6. Charakterystyka drogi i ruchu na drodze .....	3
7. Uzasadnienie wprowadzenia zmian w istniejącej organizacji ruchu .....	3
8. Projektowana organizacja ruchu .....	3
9. Sugerowana konstrukcja progu zwalniającego .....	5
10. Termin wprowadzenia organizacji ruchu.....	6
11. Sposób usytuowania znaków drogowych.....	6
12. Uwagi końcowe.....	6
13. Załączniki.....	7

---

## OPIS TECHNICZNY

### 1. PRZEDMIOT I ZAKRES OPRACOWANIA

Przedmiotem opracowania jest wykonanie projektu stałej organizacji ruchu drogowego na drodze gminnej ul. Rekreacyjnej w miejscowości Borówiec. Nowa organizacja obejmuje wykonanie progów zwalniających z kostki betonowej.

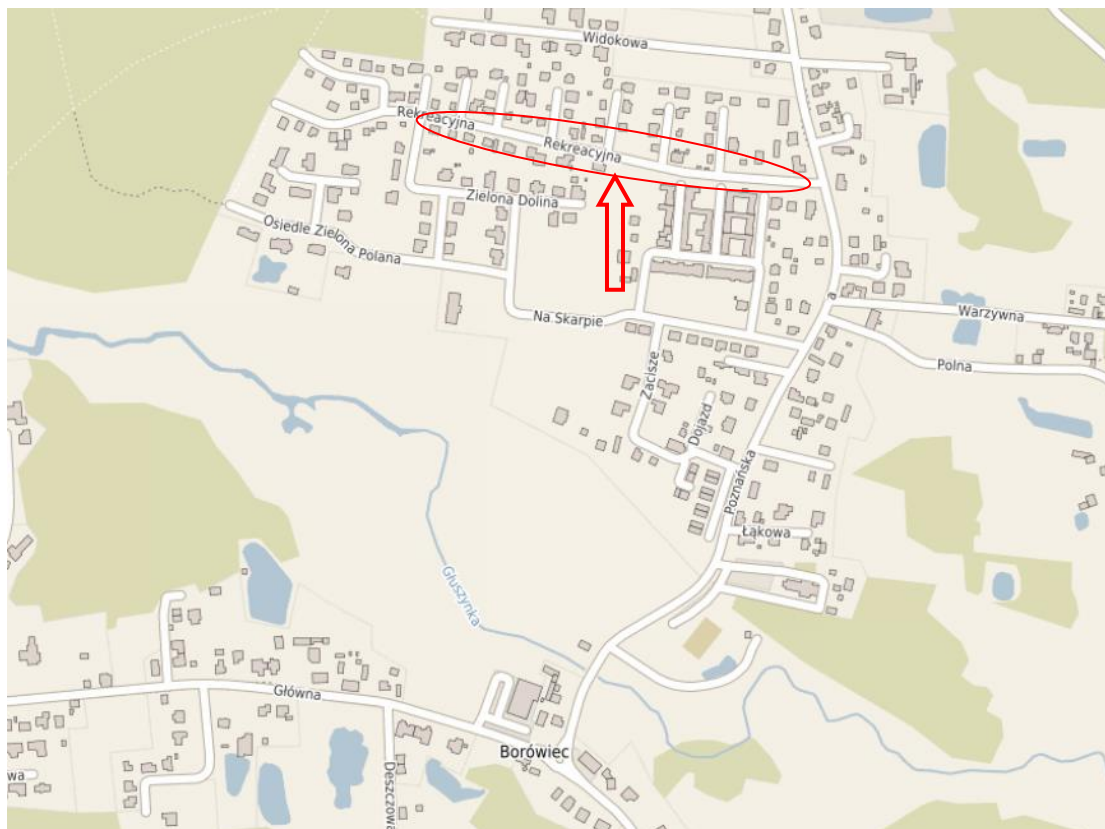
### 2. PODSTAWA OPRACOWANIA

Do opracowania projektu organizacji ruchu wykorzystano następujące opracowania:

- [1]. Ustawa z dnia 20 czerwca 1997 r. - Prawo o ruchu drogowym (Dz. U. z 2018 poz.1990);
- [2]. Ustawa z dnia 21 marca 1985 r. o drogach publicznych (Dz. U. z 2018 poz.2068);
- [3]. Rozporządzenia Ministrów Infrastruktury oraz Spraw Wewnętrznych i Administracji z dnia 31 lipca 2002r. w sprawie znaków i sygnałów drogowych (Dz. U. 2019, poz. 454);
- [4]. Rozporządzenie Ministra Infrastruktury z dnia 3 lipca 2003 r. w sprawie szczegółowych warunków technicznych dla znaków i sygnałów drogowych oraz urządzeń bezpieczeństwa ruchu drogowego i warunków ich umieszczania na drogach (Dz. U.2019.2311);
- [5]. Szczegółowe warunki techniczne dla znaków i sygnałów drogowych oraz urządzeń bezpieczeństwa ruchu drogowego i warunki ich umieszczania na drogach – załącznik do Dz. U. Dz. U.2019.2311;
- [6]. Rozporządzenie Ministra Infrastruktury z dnia 23 września 2003 r. w sprawie szczegółowych warunków zarządzania ruchem na drogach oraz wykonania nadzoru nad tymi urządzeniami (Dz.U. Nr 177 z dn.14 października 2003r.,poz. 1729);
- [7]. Materiały i uzgodnienia z Inwestorem.

### 3. LOKALIZACJA INWESTYCJI

Inwestycja zlokalizowana jest w województwie wielkopolskim, powiecie poznańskim w północnej części gminy Kórnik wzdłuż ulicy Rekreacyjnej. Działki, na których będzie realizowana stała organizacja ruchu, znajdują się w obrębie:0003 Borówiec, działka o nr ewidencyjnym: 434/4; 435



Rys. 1 – Lokalizacja inwestycji

#### 4. AUTOR OPRACOWANIA

##### DI PROJEKT IRMINA DYZMA

ul. Oliwkowa 1 , 62-035 Błażejewko

NIP: 782 238 16 35

#### 5. INWESTOR



##### Burmistrz Miasta i Gminy Kórnik

Plac Niepodległości 1

62-035 Kórnik

#### 6. CHARAKTERYSTYKA DROGI I RUCHU NA DRODZE

##### *Charakterystyka drogi*

W stanie istniejącym nawierzchnia ulicy Rekreacyjnej wykonana jest z masy bitumicznej. Brak istniejącego oznakowania poziomego. Występują urządzenia bezpieczeństwa ruchu drogowego w postaci progów podrzutowych.(przeznaczone do likwidacji)

Część jezdni drogi zlokalizowana jest w centralnej części pasa drogowego. Ulica Rekreacyjna o szerokości około 4,8-4,9m posiada jezdnię jednoprzestrzenną dwukierunkową o przekroju normalnym drogowym, brak chodników i ścieżek rowerowych. Organizacja ruchu jest ściśle związana i dostosowana do charakteru ulicy.

##### *Charakterystyka ruchu na drodze*

ul. Rekreacyjna - Dozwolona prędkość jazdy pojazdów na przedmiotowym odcinku drogi wynosi 20km/h – obszar zabudowany oznakowany znakiem D-40 strefa zamieszkania. Natężenie ruchu średnie KR2, ruch samochodów osobowych i dostawczych. Droga obsługująca ruch do budynków jednorodzinnych oraz małych firm i przedsiębiorstw. Droga pełni funkcję dojazdową do zabudowań. Droga klasy D- dojazdowa.

#### 7. UZASADNIENIE WPROWADZENIA ZMIAN W ISTNIEJĄCEJ ORGANIZACJI RUCHU

Wprowadzenie zmian w stałej organizacji ruchu zostało podyktowane bezpieczeństwem pieszych. Geometria drogi oraz dobry stan nawierzchni przyczyniają się do nadmiernej prędkości pojazdów korzystających z powyższej drogi. Zarządcy drogi zależy na baczniejsze zwrócenie uwagi kierowców na innych użytkowników i dlatego wprowadza się progi wyspowe, które spowolnią ruch po wjeździe na obszar objęty znakiem strefa zamieszkania.

#### 8. PROJEKTOWANA ORGANIZACJA RUCHU

##### *Oznakowanie pionowe i poziome*

W związku z planowanymi zmianami w stałej organizacji ruchu na ul. Rekreacyjnej projektuje się znaki D-40 / D-41 „strefa zamieszkania”. Zatem na długości ulicy Rekreacyjnej obowiązują następujące zasady prawa ruchu drogowego:

- prawo pieszego do korzystania z całej szerokości drogi i pierwszeństwo przed pojazdami,
- możliwość korzystania z drogi przez dziecko w wieku do 7 lat, bez opieki osoby starszej,
- prędkość dopuszczalna pojazdu lub zespołu pojazdów w strefie zamieszkania wynosi 20 km/h,
- zakaz postoju w strefie zamieszkania w innym miejscu niż wyznaczone w tym celu

Projektuje się oznakowanie poziome w postaci linii:

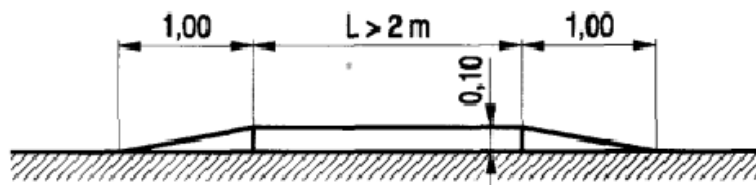
- P-7a – linia krawędziowa – przerywana

#### *Urządzenia bezpieczeństwa ruchu*

W celu spowolnienia ruchu wprowadza się 4 progi zwalniające najezdowe wykonane z kostki betonowej w kolorze czerwonym. Dodatkowo na wysokości progów po obu stronach drogi ustawiony słupek U-12c w celu uniemożliwienia kierowcom omijania progów. Progi oznakowuje się punktowymi elementami odblaskowymi w osłonie przeciwplądowej w ilości 4 szt. na stronę.



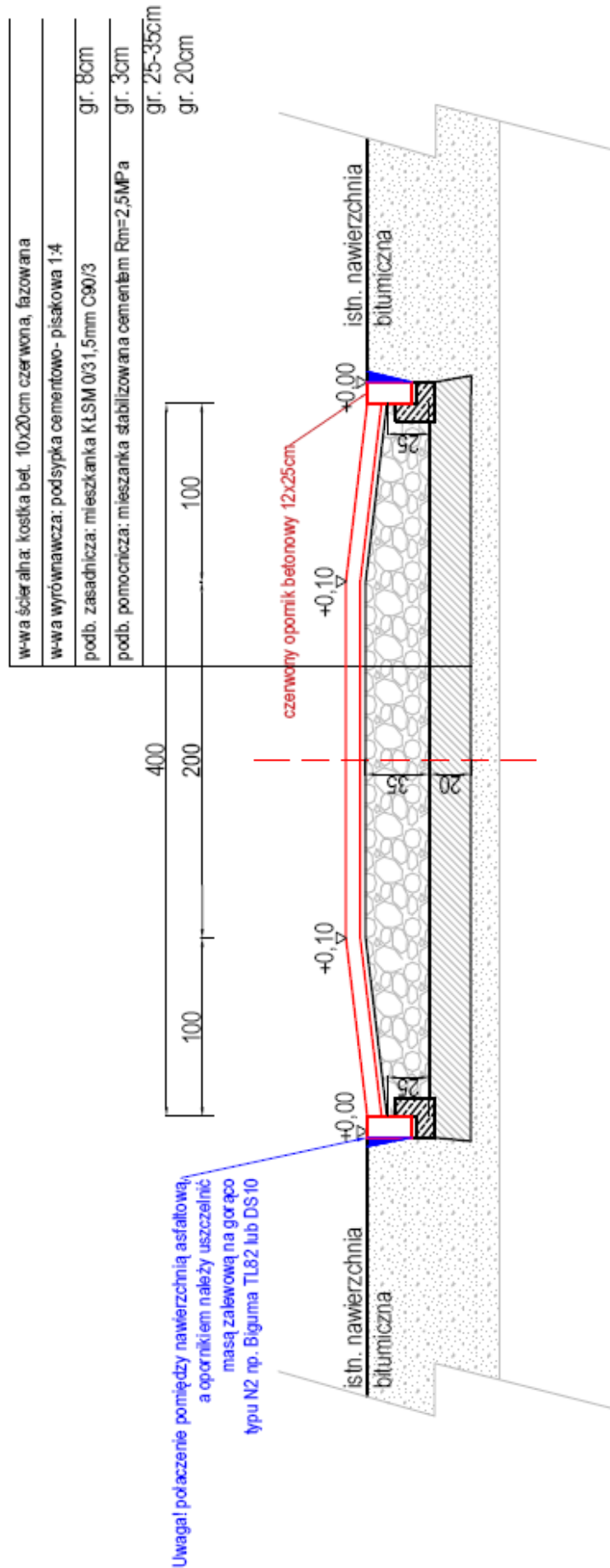
Przykładowy próg zwalniający



Liniowy próg zwalniający najezdowy U-16 o ograniczonej prędkości przejazdu 25-30km/h

SZCZEGÓŁOWE OZNAKOWANIE PIONOWE I POZIOME ZOSTAŁO PRZEDSTAWIONE NA RYSUNKACH.

## 9. SUGEROWANA KONSTRUKCJA PROGU ZWALNIAJĄCEGO

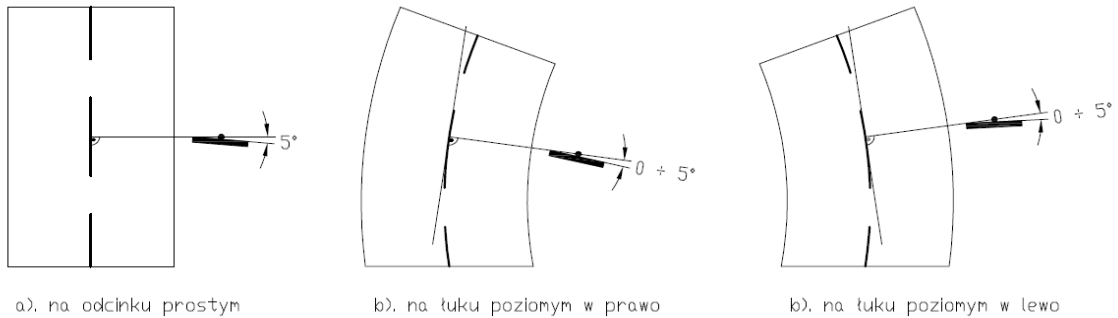


## 10. TERMIN WPROWADZENIA ORGANIZACJI RUCHU

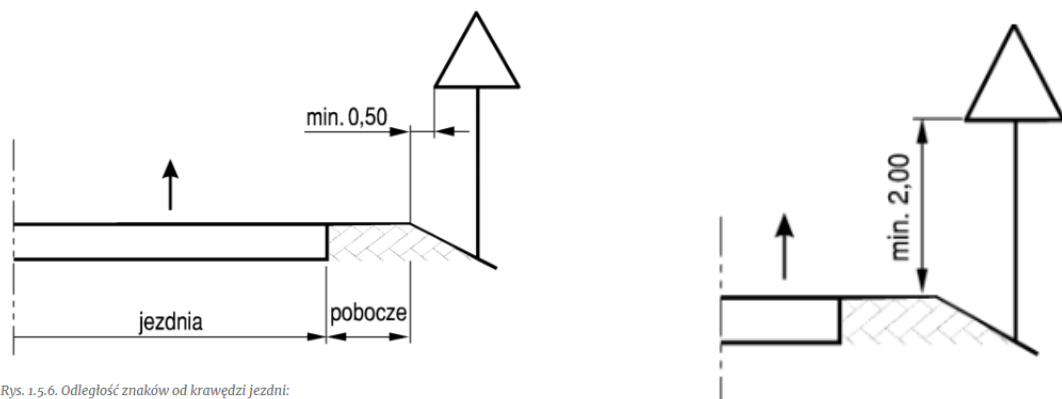
Przewidywany termin wprowadzenia projektowanej organizacji ruchu – IV kwartał 2023r. (październik).

## 11. SPOSÓB USYTUOWANIA ZNAKÓW DROGOWYCH

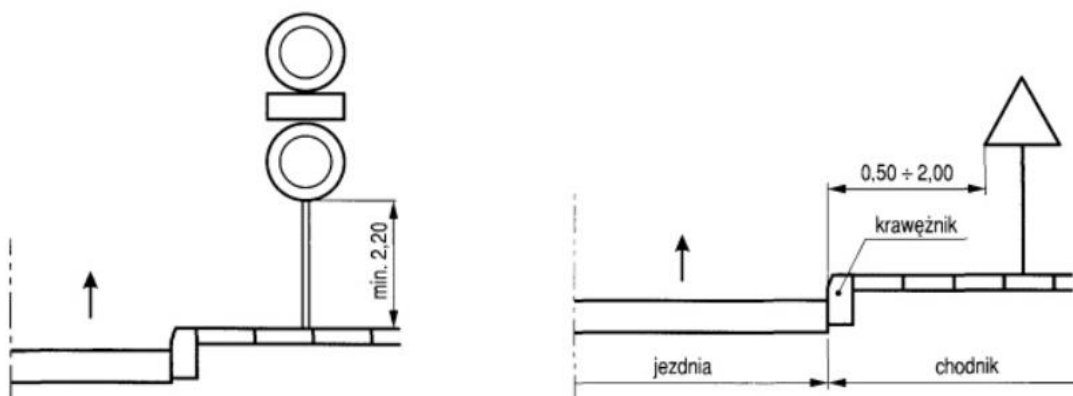
Odchylenie poziome tarczy znaku



Odległość znaków od krawędzi jezdni i wysokość umieszczenia znaków.



Rys. 1.5.6. Odległość znaków od krawędzi jezdni:  
a) na drodze



## 12. UWAGI KOŃCOWE

- Niniejszy projekt podlega zatwierdzeniu zgodnie z Rozporządzeniem Ministra Infrastruktury z dnia 23 września 2003r. „w sprawie szczegółowych warunków zarządzania ruchem na drogach oraz wykonywania nadzoru nad tym zarządzaniem „ (Dz. U. 2017 poz. 784).
- Wszystkie stosowane znaki pionowe należy zastosować w grupie wielkości „małe”. Stosować tarcze znaków podwójnie zawijane, malowane proszkowo, o licach z folii drugiej generacji.

- ✚ Tarcze znaków pionowych mocować tak, aby ich dolne krawędzie znajdowały się na wys. min. 2.2m.
- ✚ Słupki pionowych znaków drogowych sugeruje się mocować w nawierzchni przy użyciu gniazd RS, zapewniających długoterminowe bezpieczeństwo oraz łatwość wymiany słupów. (jeśli Zamawiający wyrazi aprobatę).
- ✚ Elementy mocowania winny być ocynkowane.
- ✚ Słupki znaków należy zabezpieczyć antykorozyjnie
- ✚ Oznakowanie poziome powinno charakteryzować się dobrą widocznością, odpowiednią szorstkością i okresem trwałości – ze względu na średnie natężenie ruchu – projektowane oznakowanie poziome wykonać w technologii cienkowarstwowej chemoutwardzalnej.
- ✚ **Znaki D-40 i D-41 o wymiarze 900x600mm**

### 13. ZAŁĄCZNIKI

Załącznik nr 1 – zestawienie projektowanego oznakowania pionowego, poziomego.

Zestawienie projektowanych znaków pionowych

L.P.	Symbol znaku	Nazwa znaku	Ilość znaków
1.		„Strefa zamieszkania”	1szt
2.		„Koniec strefy zamieszkania”	2szt
3.		„Punktowe elementy odblaskowe w osłonie pługoodpornej”	32szt.
Razem znaków			3szt
Słupki do znaków pojedynczych			6szt

Zestawienie projektowanych znaków poziomych

L.P.	Symbol znaku	Nazwa znaku	Ilość
1.	P-7a	Linia krawędziowa - przerywana	94,0 mb

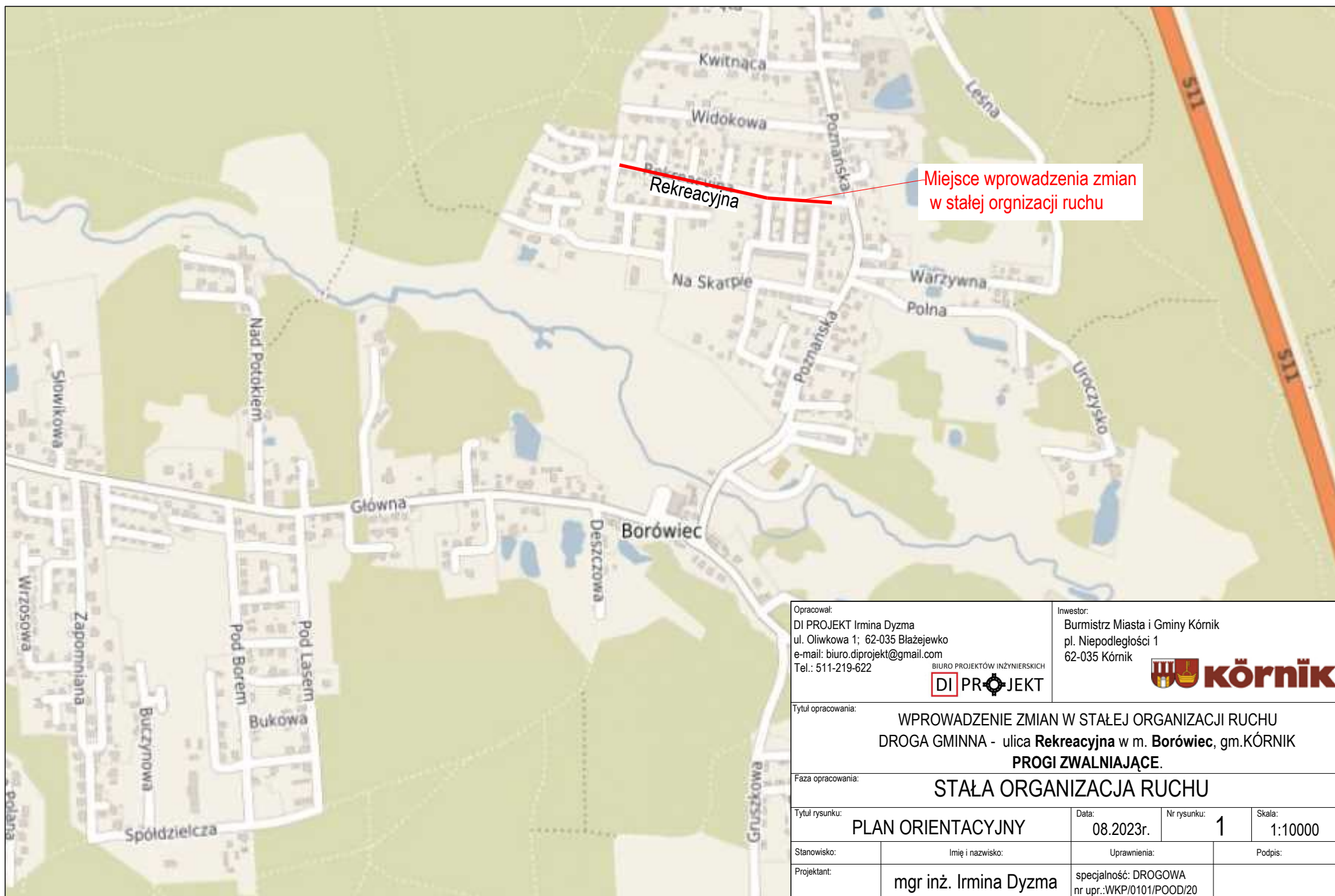
Zestawienie likwidowanych znaków pionowych i poziomych:

- A-11a – 6szt ,
- T-1 – 6szt

Błażejewko, 08.2023r.

.....  
Projektant:  
mgr inż. Irmina Dyżma  
nr upr. WKP/0101/POOD/20





Opracował: DI PROJEKT Irmina Dyzma ul. Oliwkowa 1; 62-035 Błażejewko e-mail: biuro.diprojekt@gmail.com Tel.: 511-219-622		Inwestor: Burmistrz Miasta i Gminy Kórnik pl. Niepodległości 1 62-035 Kórnik	
BIURO PROJEKTÓW INŻYNIERSKICH <b>DI PROJEKT</b>			
Tytuł opracowania: <b>WPROWADZENIE ZMIAN W STAŁEJ ORGANIZACJI RUCHU DROGA GMINNA - ulica Rekreacyjna w m. Borowiec, gm.KÓRNIK PROGI ZWALNIAJĄCE.</b>			
Faza opracowania: <b>STAŁA ORGANIZACJA RUCHU</b>			
Tytuł rysunku: <b>PLAN ORIENTACYJNY</b>	Data: <b>08.2023r.</b>	Nr rysunku: <b>1</b>	Skala: <b>1:10000</b>
Stanowisko:	Imię i nazwisko:	Uprawnienia:	Podpis:
Projektant:	<b>mgr inż. Irmina Dyzma</b>	specjalność: DROGOWA nr upr.: WKP/0101/POOD/20	

